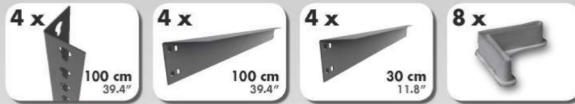


100 x 100 x 30 cm 39.4" x 39.4" x 11.8"

KIT SIMONBOTTLE 2-1000



5 Años Garantía
Years Guarantee
Jahre Garantie
Ans Garantie
Anos de Garantia
SIMONRACK



*MEDIDAS EN USO: 1010 x 1010 x 310 mm
USED MEASUREMENTS: 39.76" x 39.76" x 12.20"

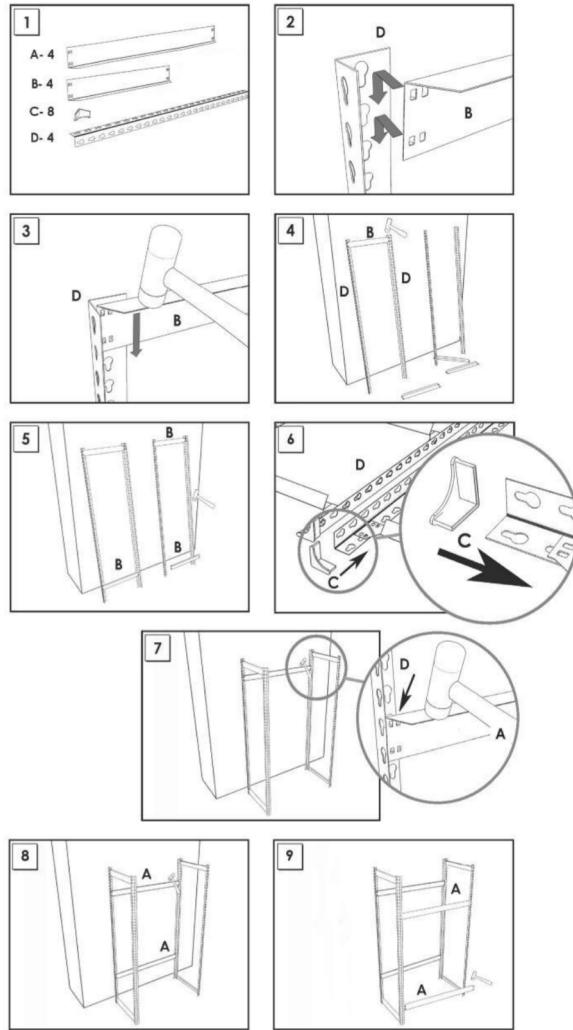


ESTANTERIAS SIMON S.L. B.50.556.463
PG. ALFAMEN C/ POLIGONO 2, Nº3
ALFAMEN (ZARAGOZA)

Simon
Rack
SINCE 1964 - MANUFACTURER
www.simonrack.com



INSTRUCCIONES
MANEJO
INSTRUCCIONES



www.simonrack.com • www.simonrack.com • www.simonrack.com • www.simonrack.com

<p>SIMONCLASSIC</p> <p>150 kg 300 kg</p>	<p>SIMONCLICK</p> <p>400 kg 800 kg</p>	<p>SIMONTALLER</p> <p>700 kg 800 kg</p>	<p>SIMONAUTO</p> <p>300 kg 600 kg</p>
<p>SIMONWORK</p> <p>800 kg 1600 kg</p>	<p>SIMONLOCKER</p> <p>120 kg</p>	<p>SIMONOFFICE</p> <p>275 kg 400 kg</p>	<p>SIMONHOME</p> <p>150 kg 300 kg</p>
<p>SIMONGARDEN</p> <p>150 kg 300 kg 600 kg 1200 kg</p>	<p>SIMONTITÁN</p> <p>800 kg 1600 kg</p>	<p>SIMONINOX</p> <p>150 kg</p>	<p>SIMONINDUSTRIAL</p> <p>SIMONPALET SIMONLEVER</p> <p>ALTOOS Y PASILLOS ELEVADOS • PLATAFORMAS ELEVADAS • PASILLOS ELEVADOS • EN LAS FORMAS Y MEZANINAS</p> <p>1500 kg 3000 kg</p>

* Kg / lb per shelf/can cap or per uppermost tray/shelf • Kg / lb per shelf/estantería distribuida total • Kg / lb per rack/bar globally available load • Kg / lb per platform deck/charge unit/entire load capacity