



Conecta e ilumina tus espacios de exterior

Disfruta de los 16 millones de colores para mejorar la belleza de tu jardín o darle un uso más funcional para la iluminación de caminos. La unidad básica Impress proporciona un punto de luz y todos los cables y la fuente de alimentación que necesitas para empezar. Requiere un puente Hue.

Posibilidades infinitas

- Pinta tus espacios exteriores con 16 millones de colores
- Descansa con luz blanca cálida o fría
- Luz especial para ocasiones especiales

Comodidad y fácil control

- El control en tus manos
- Configura las luces para que te den la bienvenida al llegar a casa

Control absoluto desde dispositivos inteligentes con Hue bridge

- Requiere un Philips Hue bridge

Especialmente diseñado para el exterior

- Fácil instalación y ampliación
- Fuente de alimentación y enchufe incluidos
- Resistente al agua (IP65)
- Aluminio y vidrio templado de alta calidad
- Potente emisión de luz

PHILIPS
Hue White and color
ambiance
Lámpara de pedestal
para exteriores Impress
LED integrado
Unidad básica
Negro
Control inteligente con
puente Hue*



17454/30/P7



PHILIPS

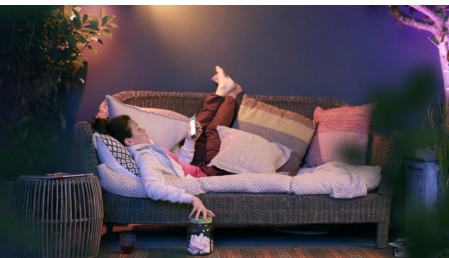
Destacados

Pinta tus espacios exteriores



Con la iluminación exterior Philips Hue no existen límites a la magia que puedes añadir. Juega con 16 millones de colores y todos los tonos de luz blanca para crear el efecto que buscas. Resalta objetos, árboles o caminos para que tu espacio sea especial. Utiliza la aplicación Hue para guardar tus ajustes de luz favoritos y recuperarlos cuando quieras con un par de pulsaciones.

Luz blanca de cálida a fría



Alarga tus tardes con la iluminación exterior Philips Hue. Consigue el ambiente adecuado en tu patio, balcón o porche... y relájate. Desde la cálida luz blanca del sol veraniego, a la fría luz diurna del invierno: puedes disfrutar de cualquier tono de luz blanca para que se adapte a tu estado de ánimo durante todo el año.

Ocasiones especiales



¿Vienen familiares o amigos a casa? Haz que tus luces exteriores se adapten a la ocasión. Ya se trate de una cena íntima en el balcón, una barbacoa en el patio o una fiesta en jardín trasero... puedes darle ese toque mágico a cualquier reunión con Philips Hue. Crea escenas coloridas o efectos dinámicos lentos para disfrutar esos momentos especiales al máximo.

El control en tus manos



Conecta las luces Philips Hue al puente y descubre la infinidad de posibilidades que tienes a tu disposición. Controla las luces desde tu smartphone o tableta con Philips Hue app o añade interruptores interiores al sistema para cambiar la iluminación. Configura temporizadores, notificaciones, alarmas y mucho más para disfrutar de una experiencia completa con Philips Hue. Philips Hue funciona con Amazon Alexa, Apple Homekit y Google Assistant para permitirte controlar las luces con tu voz.

Configura las luces para que te den la bienvenida



Disfruta de la comodidad de las luces que se encienden automáticamente al llegar a casa y se apagan al salir. Descarga el maletero del coche y entra en tu casa, todo con la comodidad de una buena iluminación. Utiliza el sensor de exterior de Philips Hue o configura la aplicación Hue en el modo En casa o A distancia para encender todas las luces, o dejar que la geolocalización lo haga por ti, todo ello sin tocar un solo botón. Así de fácil.

Requiere un Philips Hue bridge



Conecta tus luces Philips Hue al puente para controlarlas desde tu smartphone o tableta a través de Philips Hue app. O controla las luces Philips Hue con el regulador interior Philips Hue, que te permite controlar las funciones de encendido/apagado y regulación.

Fácil instalación y ampliación



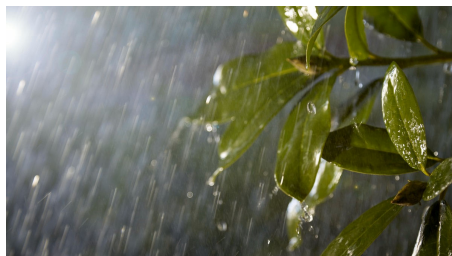
Ilumina caminos oscuros, destaca puntos de las zonas verdes o crea un ambiente único en el patio. Puedes hacerlo tú mismo mediante bolardos o puntos Hue. Los productos son de baja tensión, seguros y fáciles de instalar. Se acabaron los dolores de cabeza para conseguir tu iluminación al aire libre: crea y amplía a tu gusto.

Fuente de alimentación y enchufe incluidos



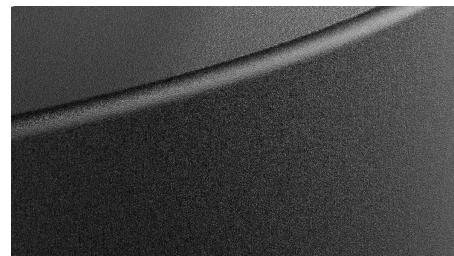
Los paquetes de unidad básica vienen con todos los elementos necesarios para empezar: puntos de luz, fuente de alimentación, cables de extensión y conectores. Lo único que tienes que hacer es desembalarlos, montarlos donde quieras y encenderlos.

Resistente al agua (IP65)



Esta luminaria exterior Philips Hue está especialmente diseñada para el uso en el exterior y se ha sometido a rigurosas pruebas para garantizar su rendimiento. El nivel IP se describe con dos cifras: la primera se refiere al nivel de protección contra el polvo y la segunda frente al agua. Esta lámpara se ha diseñado con IP65: esto significa que está protegida frente a chorros de baja presión de agua. Es un nivel de protección superior al IP44 y que se emplea habitualmente cuando las luminarias están cerca del suelo o requieren una protección mayor debido a determinadas condiciones de exterior.

Aluminio y vidrio de calidad



Los productos están especialmente fabricados para su uso en exteriores. Utilizamos aluminio y vidrio templado de alta calidad para garantizar el mejor rendimiento en exteriores, así como el uso inteligente de materiales para optimizar la frecuencia de radio.

Potente emisión de luz



Esta luz Philips Hue te proporciona la suficiente potencia para iluminar tu jardín de forma cómoda. Utilízala para iluminar las entradas, crear un mejor ambiente y optimizar tus zonas exteriores mediante la creación de la escena perfecta para cada momento.

Especificaciones

Diseño y acabado

- Color: negra
- Material: metal, cristal

Características/accesorios adicionales incluidos

- Regulable con aplicación Hue e interruptor: Sí

Varios

- Diseñada especialmente para: Jardines y patios
- Estilo: Contemporánea
- Tipo: Sobremuro/pie
- Comodidad para la vista: No

Dimensiones y peso del producto

- Longitud de cable: 0,6 m
- Altura: 40 cm
- Longitud: 10 cm
- Peso neto: 2,670 kg
- Anchura: 10 cm

Servicio

- Garantía: 2 años

Especificaciones técnicas

- Vida útil de hasta: 25.000 hora(s)
- Fuente de luz equivalente a una bombilla tradicional de: 49 W
- Flujo luminoso total de la lámpara: 1200 lm
- Tecnología de la bombilla: LED, 24 V
- Color de la luz: 2000-6500 Hue White Color Ambiance
- Red eléctrica: Rango 220 V - 240 V, 50-60 Hz
- Lámpara regulable: Sí
- LED: Sí
- Número de bombillas: 2
- Potencia de la bombilla incluida: 8 W
- Potencia máxima de la bombilla de repuesto: 8 W
- Código IP: IP44, protección frente a objetos de tamaño superior a 1 mm, protección frente a agua salpicada
- Clase de protección: II: doble aislamiento

Dimensiones y peso del embalaje

- Pieza SAP con código EAN/UPC: 8718696171745
- Embalaje con código EAN/UPC: 8718696239551
- Altura: 45,5 cm
- Peso bruto SAP EAN (pieza): 2,940 kg
- Peso: 2,940 kg
- Peso neto (pieza): 2,670 kg
- Altura SAP (pieza): 455,000 mm
- Longitud SAP (pieza): 155,000 mm
- Anchura SAP (pieza): 225,000 mm
- Anchura: 15,5 cm
- Longitud: 22,5 cm



Fecha de emisión:
2019-08-30
Versión: 0.491

© 2019 Signify Holding. Todos los derechos reservados. Signify no otorga representación o garantía con respecto a la exactitud o integridad de la información incluida aquí y no será responsable de ninguna acción que dependa de la misma. La información presentada en este documento no está destinada a su uso con fines comerciales ni forma parte de ningún presupuesto ni contrato, a menos que Signify acuerde otros términos. Philips y el emblema de escudo de Philips son marcas comerciales registradas de Koninklijke Philips N.V.

www.lighting.philips.com