

# App Steuerung



- **Installation**
- **Einrichtung**
- **Bedienung**

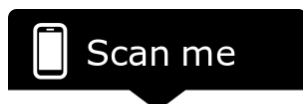


# Download der App

Scannen Sie den QR Code um die passende App „Awning“ auf Ihrem Smartphone zu installieren.

iOs:

<https://itunes.apple.com/cn/app/awning/id1280856767?mt=8>



Android:

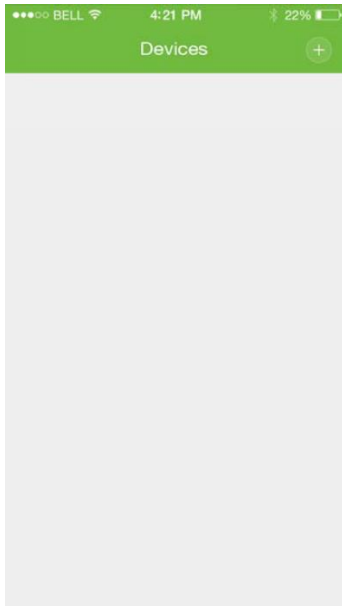
<http://download.ibroadlink.com/soft/OEMAwning/OEMAwning.apk>



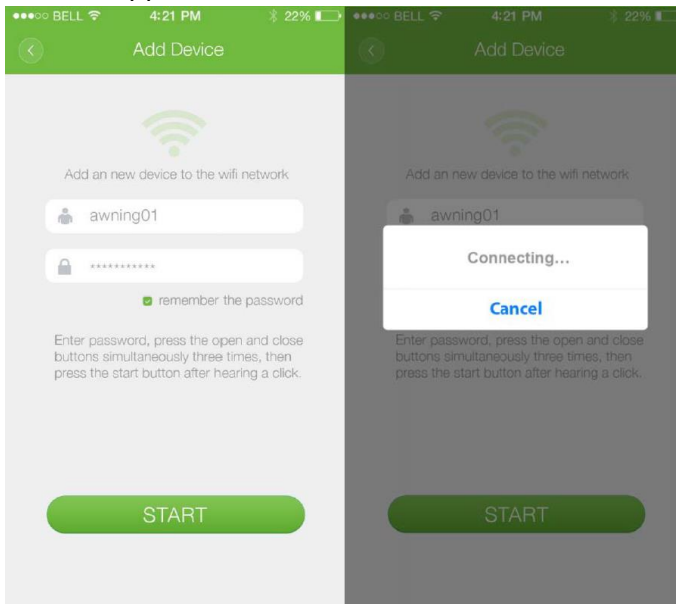
# Verbindung mit dem Heimnetzwerk herstellen

Stellen Sie sicher, dass Ihr Heimnetzwerk (WIFI) verfügbar ist und Ihre Markise oder Pavillon funktionsbereit ist. Sie können Ihre Markise/ Ihr Pavillon nur dann per APP steuern wenn diese mit dem WIFI verbunden ist.

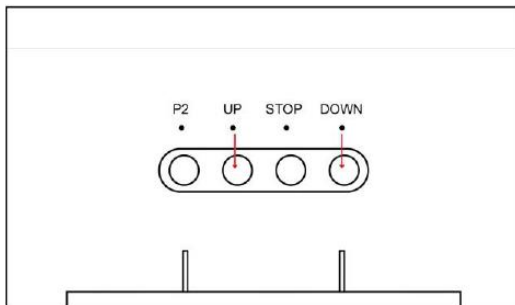
1. Öffnen Sie die App und drücken Sie auf das „+“ Symbol



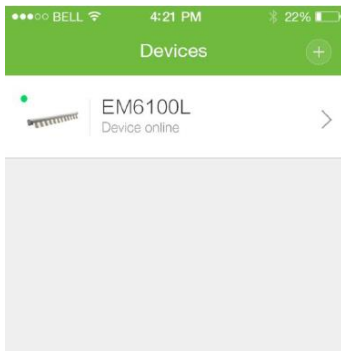
2. Geben Sie nun Ihre Heimnetzwerkdaten ein (Name und Passwort) und warten Sie bis sich die App verbunden hat.



3. Drücken Sie auf das „Start“ Symbol in der App und drücken Sie die „Up“ und „Down“ Taste an Ihrer Empfängerbox zur gleichen Zeit für 10 Sekunden.  
Die erfolgreiche Programmierung sollte nun mit einigen Tonsignalen der Box quittiert werden.



4. Nach dem erfolgreichen Hinzufügen, finden Sie die Markise oder den Pavillon in der List der App.



5. Nach dem Anwählen können Sie die Markise/ den Pavillon wie gezeigt steuern:

