

## Empfängermodul für Rollläden oder Jalousien

réf. 500118



### A - SICHERHEITSVORSCHRIFTEN

#### A1 - VORSICHTSMASSNAHMEN BEI DER BENUTZUNG

- Lassen Sie niemals Kinder mit dem Gerät spielen.
- Dieses Gerät ist ausschließlich für eine Innenbenutzung gedacht.
- Dieses Produkt wurde zur Benutzung mit einem Gerät der Reihe entwickelt : 12-Kanäle-Fernbedienung, Wandfernbedienung, Thombox...
- Die elektrische Installation muss den gültigen Normen entsprechen (NF C 15-100) und muss vorzugsweise von qualifiziertem Personal durchgeführt werden.

#### Achtung :

- Die Module dieses Packs sind ausschließlich kompatibel mit Rollladeninstallationen mit einem «festen Schalter» und keinem «Druckknopf».
- Dieses Modul ist ausschließlich mit Motoren mit eingebauten Endschaltern (und nicht in der Wandsteuerung) kompatibel.
- Die Länge der Kabel zwischen den Empfängermodulen und dem Wandschalter den sie ausstattend darf 1m nicht überschreiten.
- Im Zweifelsfall oder für jegliche andere Installationsart empfehlen wir Ihnen, uns zu kontaktieren.

#### A2 - UNTERHALT UND REINIGUNG

- Ziehen Sie vor jedem Unterhalt den Stecker des Geräts heraus.
- Dieses Produkt benötigt keinerlei besonderen Unterhalt.
- Benutzen Sie einen einfachen weichen, trockenen Lappen.
- Reinigen Sie das Produkt niemals mit Scheuer- oder Ätzmitteln.
- Nicht mit Spray besprühen, das Gerät könnte dadurch beschädigt werden.

#### A3 - WIEDERVERWERTUNG

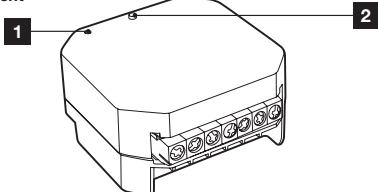


Dieses Logo bedeutet, dass die Geräte nicht mit dem Haushaltsabfall entsorgt werden dürfen. Die gefährlichen Substanzen, die diese beinhalten können, könnten der Umwelt und der Gesundheit schaden. Bringen Sie die Geräte zu Ihrem Verkäufer zurück oder benutzen Sie die davor vorgesehenen Einsammlungsdienste, die von der Gemeinde organisiert werden.

### B - PRODUKTBE SCHREIBUNG

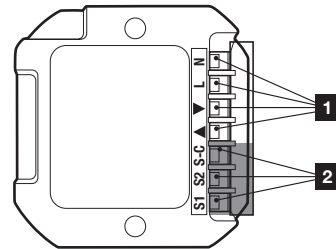
#### B1 - MIKROEMP FÄNGERMODUL

##### Vorderansicht



- 1 Kontrolllampe
- 2 Paarungstaste

##### Hinteransicht



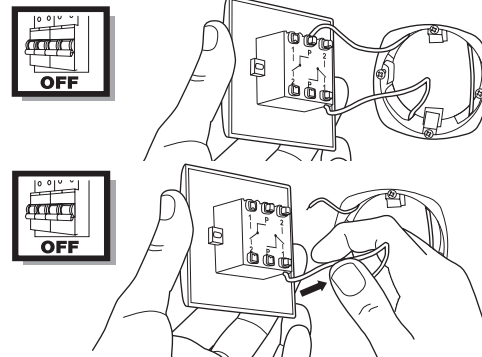
- 1 Anschlussklemmbreiter an den Motor und das Stromnetz
- 2 Anschlussklemmbreiter an den existierenden Wandschalter

### C - DAS THOMBOX KONZEPT

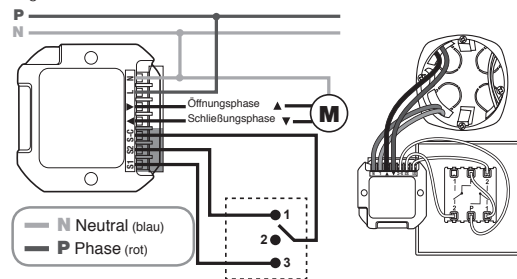
Die Thombox ist eine Box für Haus- und Heimtechnik, die an Ihr ADSL-Modem (Freebox, Livebox...) angeschlossen wird, und ermöglicht Ihre Sicherheit wie ein echtes Alarmsystem von Zuhause oder aus der Distanz zu bedienen. Sie ermöglicht Ihnen auch, Ihr Komfort-Zubehör (Beleuchtung, ...), Ihr Öffnungszubehör (Fensterladenmotorisierung, Garage,...) und Ihre Energieverwaltung (Stromverbrauch, Heizung) anhand von einigen Klicks auf Ihrem Computer, Ihrem Tablet oder Ihrem Smartphone von egal wo aus der Welt über das Internet zu bedienen. Um dies zu garantieren und auch um Szenarios zu erstellen (Aktionssequenzen) die Ihren Alltag erleichtern, müssen Sie Ihre Thombox registrieren (muss nur einmal bei der ersten Installation gemacht werden) und ihr das kompatible Zubehör der ARW-Technologie zuordnen. Die Thombox entwickelt sich ständig weiter und die Anzahl Accessoires sind nicht begrenzt.

### D - INSTALLATION

#### D1 - MIKROEMP FÄNGERMODUL



Trennen Sie den existierenden Wandschalter nachdem Sie den Strom abgeschaltet haben.



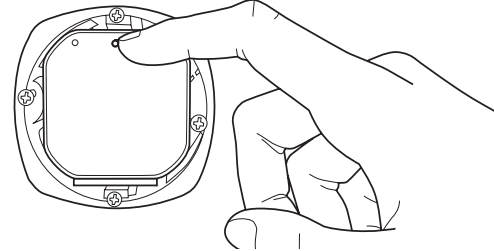
Das Empfängermodul ist dazu entwickelt worden, hinter den existierenden Wandschalter eingebaut zu werden. Verkabeln Sie das Empfängermodul entsprechend untenstehendem Schema.

### E - KONFIGURATION

#### E1 - PROGRAMMIERUNG

Um funktionieren zu können muss das Gerät an ein anhand der Reihe gesteuertes Gerät angeschlossen sein.

- Schlagen Sie im Handbuch des Geräts an, das Sie anschließen wollen. Bei der Verbindung werden Sie gebeten, das Modul in den Verbindungsmodus zu stellen :
- Wenn Sie gebeten werden, das Modul in den Empfangsmodus zu stellen, halten Sie die Paarungstaste während 3 Sekunden gehalten.



#### E2 - UMKEHRUNG ÖFFNUNG-SCHLISSUNG

- Wenn sich Ihre Rollläden öffnen, obwohl Sie dieseschließen möchten und umgekehrt, dann reicht ein kurzer Druck auf die Paarungstaste des Verwaltungsmoduls aus, um das Öffnen und Schließen umzukehren.
- Wenn Sie feststellen, dass die mit dem Modul verbundenen Steuergeräte die Rollläden korrekt bewegen, der mit dem Modul verbundene Schalter aber die Öffnung und Schließung verwechselt, dann stellen Sie den Strom ab und tauschen Sie die Drähte S1 und S1 des Moduls aus.

### F - BENUTZUNG

#### F1 - BENUTZUNG MIT VORRICHTUNG

- Sie können das Öffnen und Schließen der Rollläden von jedem mit dem Modul gepaarten Gerät aus steuern. Schlagen Sie im Handbuch der gepaarten Geräte nach, um heraus zu finden, wie das Öffnen und Schließen der Rollläden ausgelöst wird.
- Wenn Sie während des Öffnens auf die Öffnungstaste drücken, dann werden die Rollläden da angehalten, wo sie sich befinden. Wenn Sie während des Schließens auf die Schließungstaste drücken, dann werden die Rollläden da angehalten, wo sie sich befinden.
- L'interrupteur filaire connecté au module permet de piloter le volet comme auparavant.

#### F2 - BENUTZUNG MIT DER THOMBOX

- Wenn Sie Ihre Empfängermodule mit einer Thombox verbinden, dann erscheint ihr Modul in den « Öffnungs »- Elementen. Ihr Modul erscheint außerdem als « Wirkglied » im Regelersteller. So können Sie Regeln erstellen um das Öffnen und Schließen Ihrer Rollläden zu steuern.

### G - TECHNISCHE UND LEGALE INFORMATIONEN

#### G1 - TECHNISCHE EIGENSCHAFTEN

Empfängermodul :

- Radiofrequenz : Protokoll ARW 868.3MHz
- Funkbereich : bis zu 150m im Freifeld\*
- Stromversorgung : 230Vac 50Hz
- Betriebstemperatur : 0°C bis 40°C, ausschließlich Innennutzung
- Mindestleistung : 5W
- Maximale Leistung : 500W

\*Der angegebene Funkbereich entspricht dem Bereich im Freifeld, d.h. ohne Hindernis zwischen dem Empfänger und dem Sender. Jegliches Hindernis oder jegliche Störung senkt die Reichweite.

### G2 - GARANTIE

Die Garantie dieses Produktes ist während 2 Jahren gültig und deckt die Bestandteile und Dienst inbegriffen, ab dem Kaufdatum. Behalten Sie unbedingt den Kassenzettel während der Garantieperiode.

Die Garantie deckt keinerlei Schäden, die durch Nachlässigkeit, Stöße oder Unfälle verursacht wurden.

Keines der Bestandteile dieses Produktes darf von Personen, die nicht zur AVIDSEN-Gruppe gehören, repariert oder bearbeitet werden, mit Ausnahme des Batteriewechsels. Die Verbrauchbaren Elemente, wie Batterien, werden nicht von der Garantie gedeckt.

### G3 - HILFE UND RATSCHLÄGE

Trotz der Sorgfalt bei der Entwicklung unserer Produkte und der Erstellung dieser Anleitungen kann es sein, dass Sie auf Probleme bei der Installation Ihres Produktes stoßen oder dass Sie Fragen haben. Wir raten Ihnen, unsere Fachmänner zu kontaktieren, die Ihnen für Rat zur Verfügung stehen. Im Fall von Betriebsproblemen bei der Installation oder nach einigen Tagen Bedienung müssen Sie uns unbedingt kontaktieren, damit unsere Techniker die Ursache des Problems diagnostizieren können, welches sicher von einer falschen Einstellung oder einer nicht geeigneten Installation stammt. Sollte das Problem vom Produkt stammen, dann gibt Ihnen unser Techniker eine Referenznummer zur Rückgabe des Produktes. Ohne diese Nummer wird das Geschäft verweigern Ihr Produkt zu ersetzen.

Brauchen Sie Beratung bei der Inbetriebnahme, Installation Ihrer Thombox oder bei der Verbindung Ihrem Zubehör vom Thomson Connected Home Sortiment?

Kontaktieren Sie die Techniker von unserer Kundendienstabteilung unter der Nummer:

**Hotline : +324/264.86.68.**

**Von Montag bis Freitag von 9:00 bis 12:00 und von 13:00 bis 17:00.**

### G4 - KONFORMITÄTSE RKLÄRUNG

zur Direktive (R&TTE)

AVIDSEN erklärt dass die untenstehende Ausstattung: Empfängermodul für Rollläden oder Jalousien mit Referenz 500118 der Direktive 1999/5/EG entspricht und das seine Konformität entsprechend den folgenden Normen bestimmt wurde:  
EN60669-1 :1999+A1 :2002+A2 :2008  
EN60669-2-1 :2004  
EN301489-1 V1.9.2  
EN301489-3 V1.4.1  
EN300220-2 V2.4.1

In Chambray les Tours am 13/11/14

Alexandre Chaverot, Präsident



Die gesamte Produktreihe von Thomson finden Sie auf



**THOMSON** ist eine Marke von **TECHNICOLOR S.A.** benutzt unter Lizenz:

Avidsen France S.A.S - 32, rue Augustin Fresnel  
37170 Chambray les Tours - Frankreich