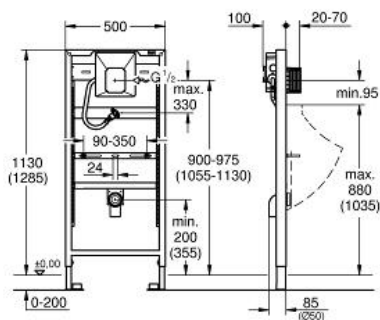


RAPID SL Element für Urinal mit Infrarot- Elektronik

Artikel 38786001

Pure Freude
an Wasser

GROHE



Produktbeschreibung:

RAPID SL
Element für Urinal mit Infrarot-Elektronik

Spezifikation:

mit GROHE Rapido U

1,13 m und 1,30 m Bauhöhe

für manuelle Betätigung oder

Tectron Infrarot Elektronik 6 V oder 230 V

für Vorwand- oder Ständerwandmontage

Stahlrahmen komplett vormontiert

höhenverstellbare Objektanschlüsse

mit Schnellverstellung und Höhensicherung

Befestigungsmaterial, TÜV-geprüft

HT-Ablaufbogen DN 50

Haltebolzen M8, mit Keramikbefestigung

Zulaufanschluss und Zulaufgarnitur

Wassergruppe mit Vorabsperrung

Fließdruck min. 0,5 bar, Betriebsdruck max. 10 bar

Durchspülhilfe

werkseitig geprüfte Funktionseinheit

Wasseranschlüsse G 1/2 außen

Anschlussbox für Netzanschluss 230 V

Einbaubox mit Dichtflansch

kürzbarer Revisionschacht mit Rohbauschutz für

Fertigmontagesets mit Abmessungen 116 x 144 mm

Wandwinkel 38 558 00M für Vorwandmontage müssen
separat bestellt werden

Farbe:

□ 38786001

