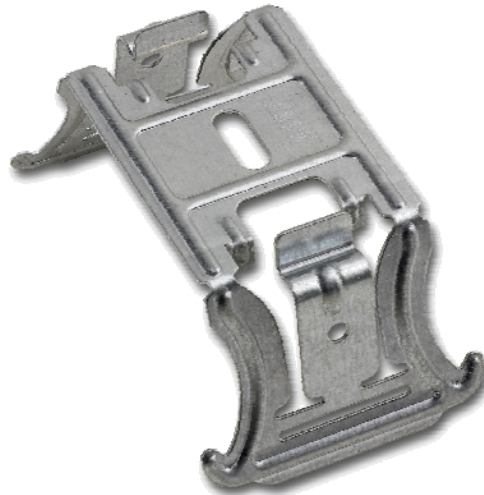


Kreuzverbinder

Für die sichere Kreuzverbindung von CD-Profilen



- Anwendungsbereiche:**
- Für die sichere und einfache Verbindung der Grund- und Traglattung aus *Knauf Deckenprofilen CD* bei der **Deckenunterkonstruktion**.
 - Einsatzbereich **innen**.
- Produkteigenschaften:**
- **Ermöglicht die schnelle Kreuzverbindung von *Knauf Deckenprofilen CD*.**
 - **Einfache Profilausrichtung durch Justierbügel.**
 - **Passgenauer Sitz auf *Knauf Deckenprofilen CD* verhindert zuverlässig eventuelles Klappern** der Unterkonstruktion.
 - **Erfüllt** die Produkteigenschaften gemäß **DIN EN 13964**.

Technische Daten:

Anwendungstechnische Daten

Kreuzverbinderbreite:	145 mm
Materialstärke:	0,9 mm
Verbrauch:	50 St. reichen für ca. 16 m ²

Materialtechnische Daten

Material :	Verzinktes Stahlblech
Lagerfähigkeit:	Unbegrenzt
Lagerbedingungen:	Trocken
Lieferform:	Einzel / 100 St. Karton
Ident.-Nummer/ EAN-Code:	Kreuzverbinder Einzel 71567 / 4006379064090
	Kreuzverbinder 100 St. Karton 3446 / 4003982076588

Verarbeiten:

Grund- und Traglattung aus CD-Profilen mit Knauf Kreuzverbindern

Die Grund- und Traglattung aus *Knauf Deckenprofilen CD* muss zur sicheren Verbindung an den Kreuzungspunkten mit *Knauf Kreuzverbindern* verbunden werden. Hier wird der *Knauf Kreuzverbinder* oben auf das CD-Profil der Grundlattung gelegt und an den Seiten runter gedrückt. Anschließend das CD-Profil für die Traglattung von unten auf einer Seite in die Haken des Kreuzverbinders hängen, den Kreuzverbinder von oben halten und das CD-Profil der Traglattung nach oben drücken bis es im *Knauf Kreuzverbinder* einrastet. Diese Arbeitsschritte an allen Kreuzungspunkten der Grund- und Traglattung wiederholen.

Ergänzende Hinweise

- Achten Sie beim Erstellen einer Deckenabhängung, Deckenbekleidung oder Dachgeschossausbau mit *Knauf Deckenprofilen CD* und *Knauf Kreuzverbindern* auf die entsprechende Detailzeichnung (www.knauf-bauprodukte.de).

Anwendungseinschränkungen:

Knauf Kreuzverbinder sind nicht für den Außenbereich bestimmt.

Raum für Notizen:

Knauf Bauprodukte GmbH & Co. KG
Postfach 10
D-97343 Iphofen

Knauf-Beratungszentrale:

Technische Auskünfte: 0180 / 5 31-9000 (0,14 €/Min. aus dem deutschen Festnetz, Mobilfunk max. 42 Cent/Min.)
Internet: www.knauf-bauprodukte.de
Email: info@knauf-bauprodukte.de

Der Inhalt dieser Produktinformation entspricht unserem Kenntnisstand zum Zeitpunkt der Drucklegung. Die Produktinformation wird fortlaufend aktualisiert. Die jeweils ausschließlich gültige aktuelle Version erhalten Sie auf unseren Internetseiten oder auf Anfrage über unsere Beratungszentrale. Da die Arbeitsbedingungen am Bau und die Anwendungsgebiete der Produkte sehr unterschiedlich sind, können Produktinformationen nur allgemeine Verarbeitungsrichtlinien aufzeigen. Der Verarbeiter ist verpflichtet, die Eignung und die Anwendungsmöglichkeiten des Produktes für den vorgesehenen Verwendungszweck zu überprüfen. Eine Garantie kann deshalb nur für die Güte unserer Produkte, nicht aber für die erfolgreiche Verarbeitung übernommen werden. Angaben unserer Mitarbeiter, die über den Rahmen dieser Produktinformation hinausgehen, bedürfen der schriftlichen Bestätigung.

Mit diesem Merkblatt werden alle früheren Merkblätter ungültig.

Iphofen, März 2015