



Solarleitungen	Heizungsleitungen	Warmwasserzirkulation	Kaltwasserleitungen	
Die Isolierung der Solarleitungen ist nicht in der EnEV geregelt, wird aber als unabdingbar empfohlen, um die gewonnene Wärme mit minimalem Energieverlust vom Kollektor zum Speicher zu transportieren.	Auszug EnEV für Wohngebäude¹ Bei einigen Anwendungen reicht nur die Hälfte (50%) der sonst vorgeschriebenen Dämmstärke (100%) aus.		Auszug¹ DIN1988-200	
	an zentralen Leitungsverteilern	50 %	50 %	4 mm Dämmstärke
	in Bauteilen zwischen beheizten Räumen verschiedener Nutzer	50 %	100 %	Stockwerksleitungen und Einzelleitungen in Vorwandinstallationen und Fußbodenaufbau
	in Bauteilen zwischen beheizten Räumen eines Nutzers	50 % ²	100 %	9 mm Dämmstärke
	in beheizten Räumen eines Nutzers	50 % ²	100 %	Rohrleitungen frei verlegt in nicht beheizten Räumen
	im Fußbodenaufbau zwischen beheizten Räumen verschiedener Nutzer	50 % ³	100 %	13 mm Dämmstärke
	im Fußbodenaufbau gegen Erdreich	100 %	100 %	Rohrleitungen in Rohrschächten, Bodenkanälen und abgehängten Decken, Temp. ≤ 25 °C
	im Fußbodenaufbau gegen unbeheizte Räume	100 %	100 %	13 mm Dämmstärke
	in unbeheizten Räumen und Kellerräumen	100 %	100 %	Stockwerksleitungen und Einzelleitungen in Vorwandinstallationen und Fußbodenaufbau (neben Warmwasserleitungen)
	in Außenwänden, in Außenbauteilen	100 %	100 %	
	in Schächten und Kanälen	100 %	100 %	
	zwischen einem unbeheizten und einem beheizten Raum	100 %	100 %	
	zur Versorgung mehrerer Nutzer	100 %	100 %	

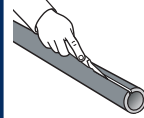
¹ weitere Einzelheiten und Nichtwohngebäude: siehe www.thermafex.com

² Thermafex-Empfehlung (laut EnEV keine Anforderung)

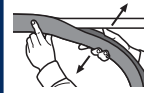
³ Thermafex-Empfehlung (laut EnEV 9 mm bei 0,040 W/mK)

Nachträgliches Isolieren der Leitungen

Nicht selbstklebende Rohrisolierung



Rohrisolierung mit Messer aufschlitzen

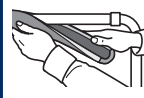


Rohrisolierung um das Rohr legen

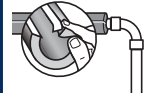


Befestigung der Rohrisolierung mit Montagezubehör

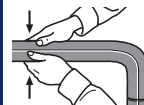
Selbstklebende Rohrisolierung



Rohrisolierung um das Rohr legen

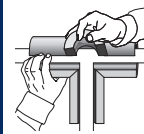


Selbstklebestreifen abziehen

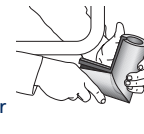


Rohrisolierung an der Klebefläche fest zusammendrücken

Formstücke



Vorgefertigtes T-Isolierstück einfach überlegen und mit Montagezubehör befestigen



Vorgefertigter Isolierbogen einfach überlegen und mit Montagezubehör befestigen

Seit 1976 für die Umwelt.

Die richtungsweisenden Rohrisolierungsprodukte von Thermafex® bewähren sich seit über 30 Jahren auf dem Weltmarkt.



Passgenau für Sie

Dämmen nach Vorschrift

- **EnEV** Energieeinsparverordnung
- **DIN1988-200** Technische Regeln für die Planung und Ausführung von Trinkwasser-Installationen



BAUHAUS Ihr Spezialist für Rohrisolierung

912210-DE 09/2012

www.thermafex.com



taking care of energy and the environment

Mit der professionellen Rohrisolierung von **Thermaflex®** isolieren Sie gemäß der **EnEV** und der **DIN1988-200!**

In der **Energieeinsparverordnung (EnEV)** werden dem Bauherren bautechnische Standardanforderungen zum effizienten Betriebsenergieverbrauch ihres Gebäudes oder Bauprojektes vorgeschrieben.

Die **DIN1988-200** beschreibt die Technischen Regeln für die Planung und Ausführung von Trinkwasser-Installationen in Gebäuden und Grundstücken.

ThermaGo PE



- Isolierung von Warmwasser- und Heizungsleitungen gemäß der EnEV * und Kaltwasserleitungen gemäß der DIN1988-200*
Temperaturbeständig bis 95°C

ThermaGo PE SA



- Selbstklebende Ausführung in 20mm Isolierstärke für einfache nachträgliche Montage

ThermaGo PE-T



- Isolierung von Rohrbögen und Abzweigen bei Warmwasser- und Heizungsleitungen gemäß der EnEV * und Kaltwasserleitungen gemäß der DIN1988-200*

ThermaGo PE-90



ThermaGo SOLAR



- Isolierung für Solarleitungen zwischen Kollektor und Speicher
Temperaturbeständigkeit bis 150°C, kurzzeitig (max. 1 Minute) bis 175°C

ThermaGo ELAST



- Isolierung von Warmwasser- und Heizungsleitungen gemäß der EnEV * und Kaltwasserleitungen gemäß der DIN1988-200*
- Montagefreundliche Isolierung **Sehr flexibel und robust zugleich**
 - Flexibilität: ermöglicht eine leichte Montage
 - Robustheit: strapazierfähige Isolierung – auch für die Anwendung im Beton geeignet
- Brandklasse: schwer entflammbar

ThermaGo AQUA



- Abmessungen: 15/4; 18/4; 22/4; 28/4 Korrosions- und Schallschutz für Kaltwasserleitungen nach DIN1988-200*
- Abmessungen: 50/4; 70/4; 100/4 Schallschutz für Abwasser- und Lüftungsleitungen

ThermaGo ALU



- Isolierung von Sanitär- und Heizungsleitungen bei erhöhten Brandschutzanforderungen, z.B. im Wand oder Deckendurchbruch
- Brandklasse: nicht brennbar

Thermaflex 50 clips



- Clipse zur Befestigung von ThermaGo PE, ThermaGo Solar und ThermaGo ELAST sowie von ThermaGo PE-T und PE-90

PVC-TAPE grey



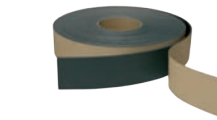
- Tape zur Befestigung von ThermaGo PE, ThermaGo Solar und ThermaGo ELAST sowie von ThermaGo PE-T und PE-90

Thermatape PE



- Isolierband 2 mm zur Dämmung schwer zugänglicher Stellen

Thermatape ELAST



- Flexibles Isoliertape zur Befestigung von ThermaGo ELAST Rohrisolierung, für die Dämmung von Armaturen und Ventilen und für die Rohrdämmung an schwer zugänglichen Stellen

ThermaGo AQUA WB ThermaGo AQUA WB SA



- Wickelband als Korrosions- und Schallschutz für Abzweige und Verbindungen bei Kaltwasserrohren sowie für Abwasser- und Lüftungsrohre
- Wickelband auch in selbstklebender montagefreundlicher Ausführung

PVC-TAPE red



- Tape zur Befestigung von ThermaGo AQUA Rohrisolierung und zur Befestigung des Wickelbandes ThermaGo AQUA WB

ALU-TAPE



- Tape zur Befestigung von ThermaGo ALU Rohrisolierung