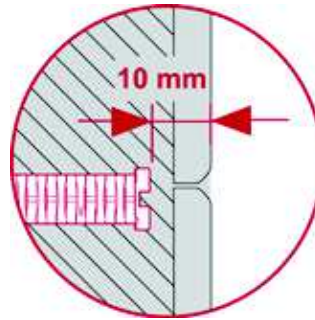


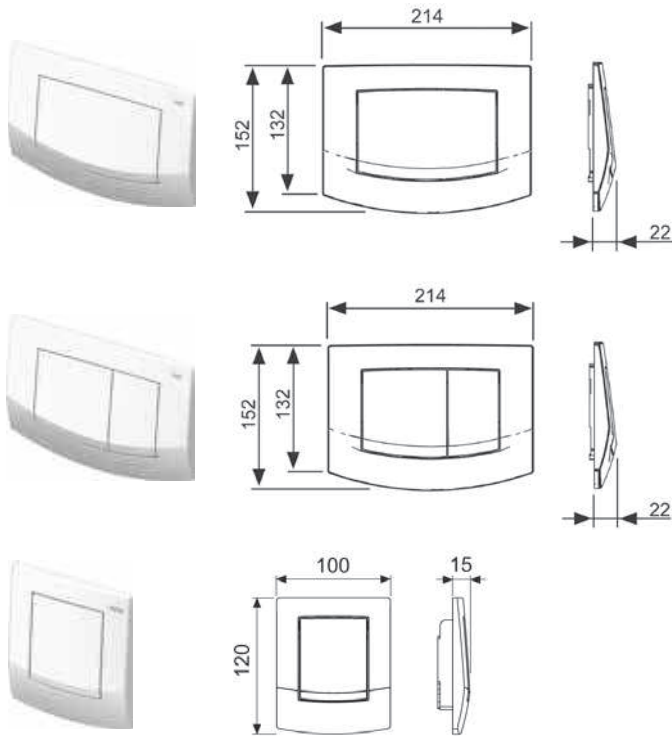
# TECE-Betätigungen – TECEambia

## TECEambia

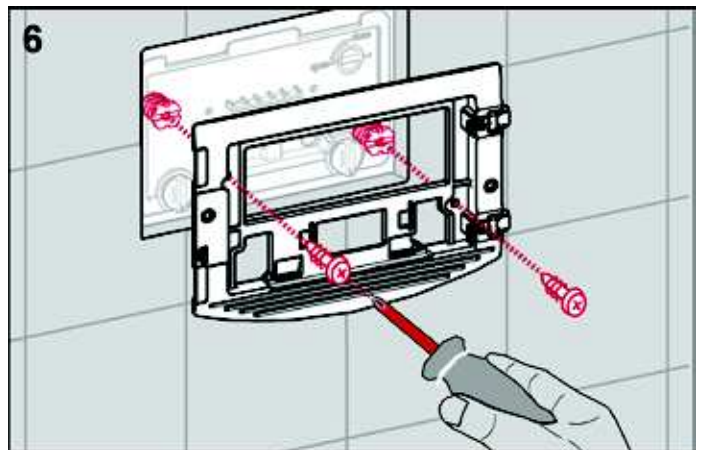
Die TECEambia WC-Betätigungsplatten sind in Ein- oder Zweimengentechnik lieferbar. Die TECEambia Betätigung gibt es ebenfalls für das Urinal. Die doppelseitigen Gummipuffer verhindern Klappergeräusche. Die Betätigung ist aus Kunststoff gefertigt.



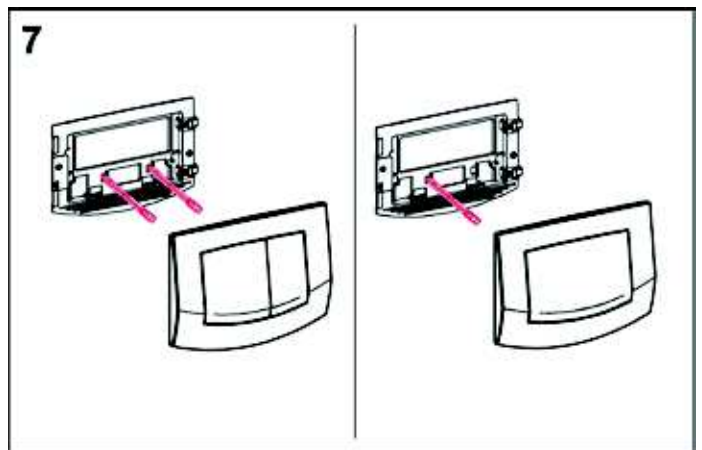
Drehen Sie beide Befestigungsstangen ein – Abstand der Befestigungsstange zur Wandoberfläche 10 mm.



TECEambia WC-Betätigung, Einmengentechnik  
TECEambia WC-Betätigung, Zweimengentechnik  
TECEambia Urinalbetätigung



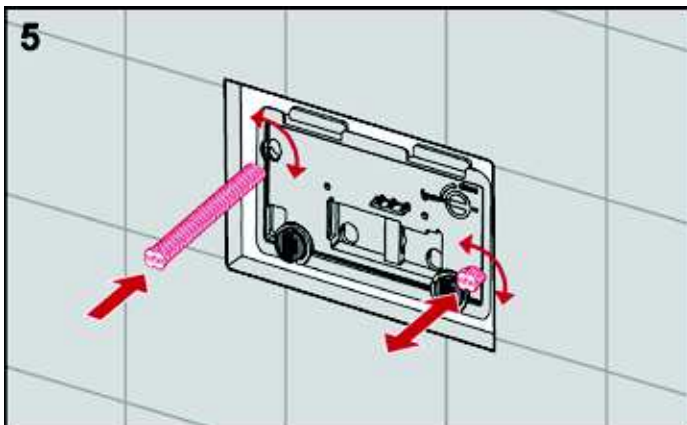
Schrauben Sie den Befestigungsrahmen an die Befestigungsstangen.

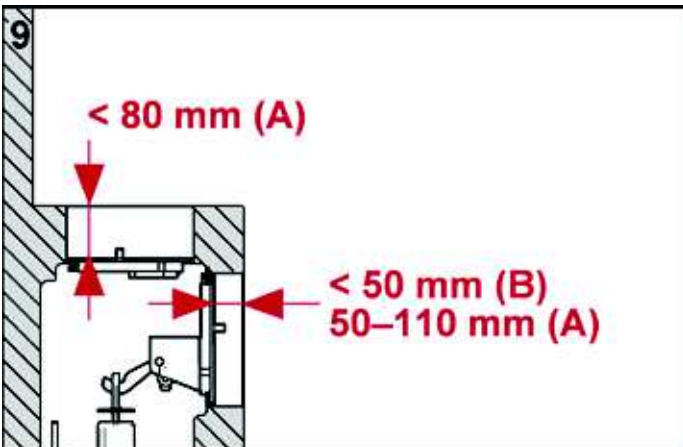
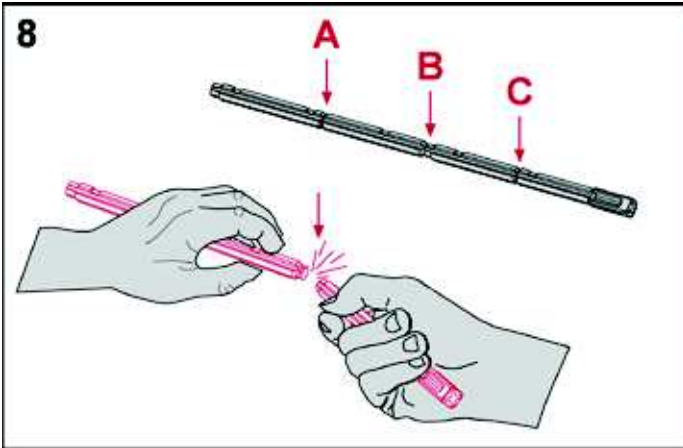


Bei Zweimengentechnik werden zwei Betätigungsstangen (rot und grau) installiert, bei Einmengentechnik nur eine (grau).

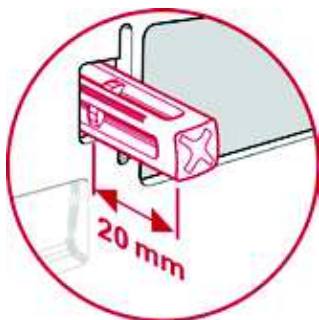
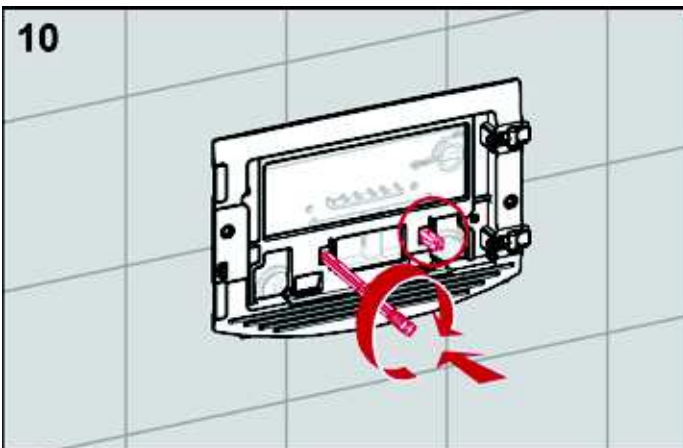
## Montage WC-Betätigung

Wie bei allen TECE-Betätigungen sind die ersten vier Schritte zur Montage der WC-Betätigungsplatte gleich (siehe dazu Abschnitt „TECESquare, Montage WC-Betätigung TECESquare II Metall“).

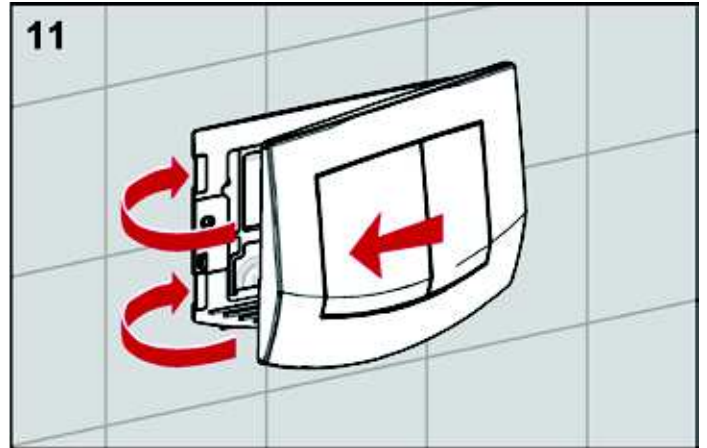




Knicken Sie die Betätigungsstangen entsprechend des Wandaufbaus ab.



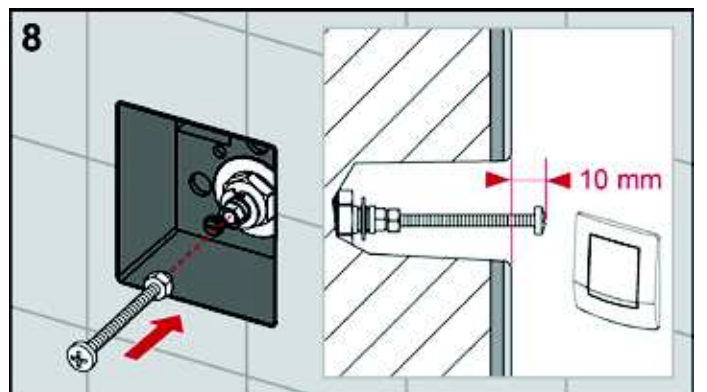
Drehen sie die Betätigungsstangen ein – Abstand zur Vorderkante des Befestigungsrahmens 20 mm.



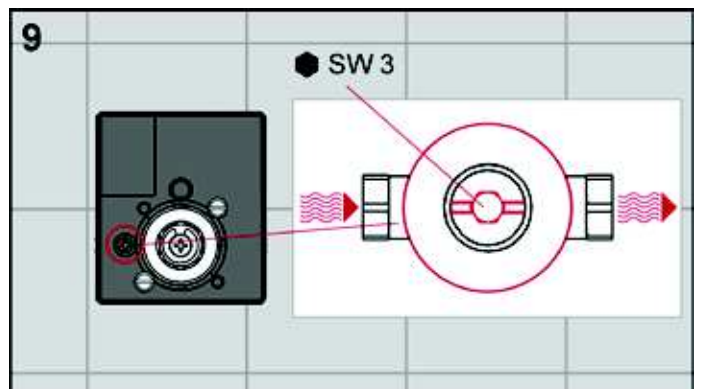
Haken Sie die Blende der TECEambia Betätigung rechts ein und installieren sie mittels Schnappverschlusses auf dem Befestigungsrahmen.

### Montage Urinalbetätigung

Die Vorgehensweise zur Montage der Urinalbetätigungsplatte für den Urinalspüler U1 ist in den sieben Schritten bei allen TECE-Urinalbetätigungen (Aufputz) gleich – siehe dazu „TECESquare – Montage Urinalbetätigung Glas, Aufputz“.

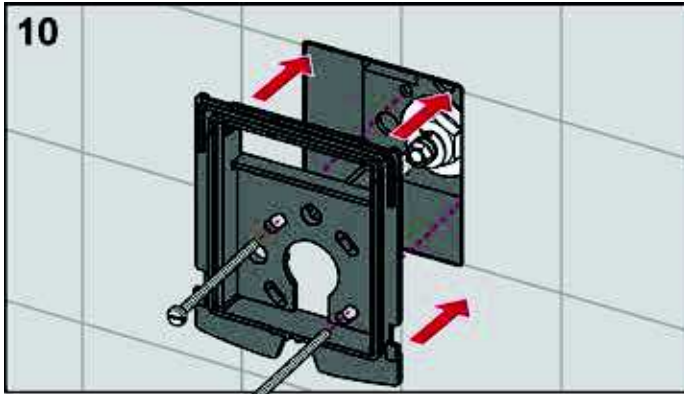


Drehen Sie die Betätigungsstange so weit wie vorgeschrieben ein (bei TECEambia 10 mm Abstand zur Wandoberfläche) und sichern Sie sie mit der Kontermutter gegen das Verdrehen.

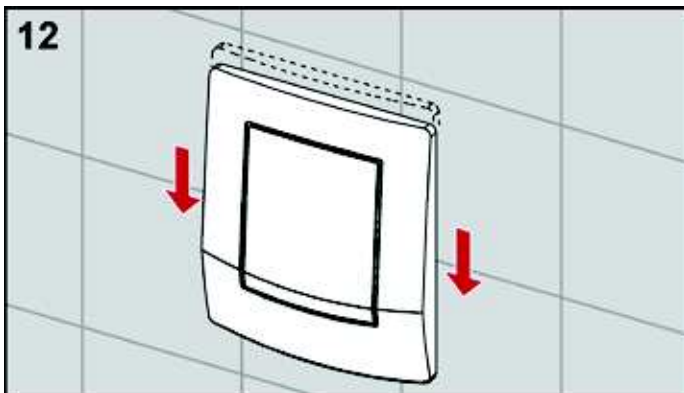
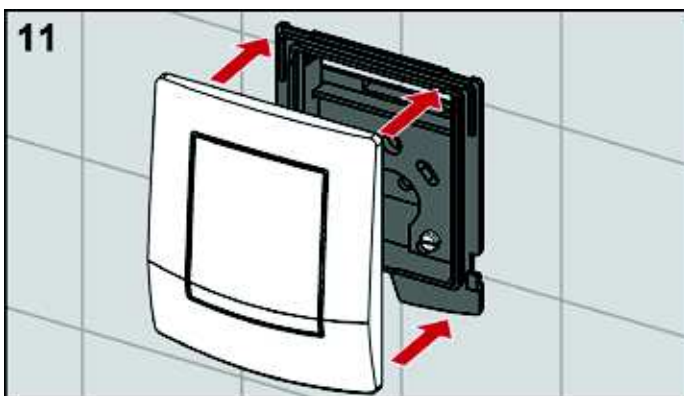


Öffnen Sie die Vorabsperung.

## TECE-Betätigungen – TECEambia

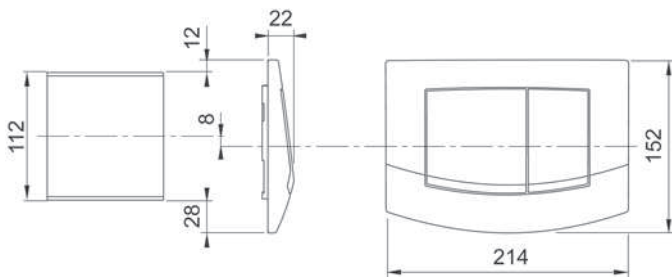


Schrauben Sie den Befestigungsrahmen an das Urinalspülergehäuse.

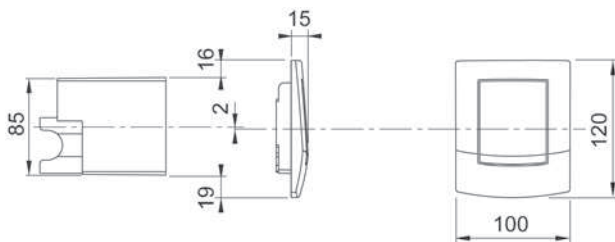


Zum Schluss installieren Sie die Blende der Betätigungsplatte.

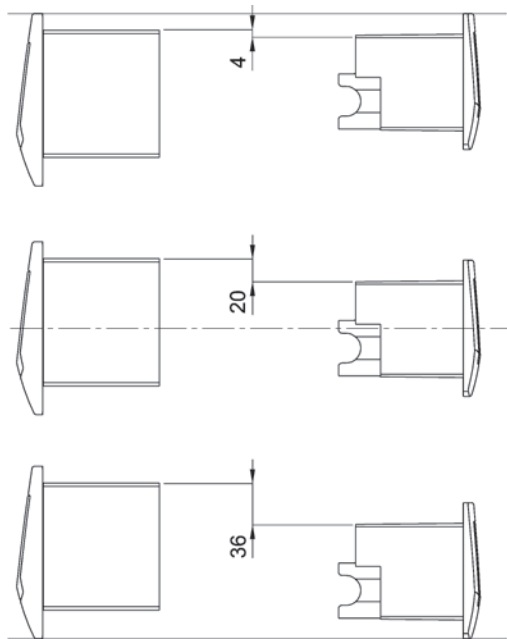
# TECEambia



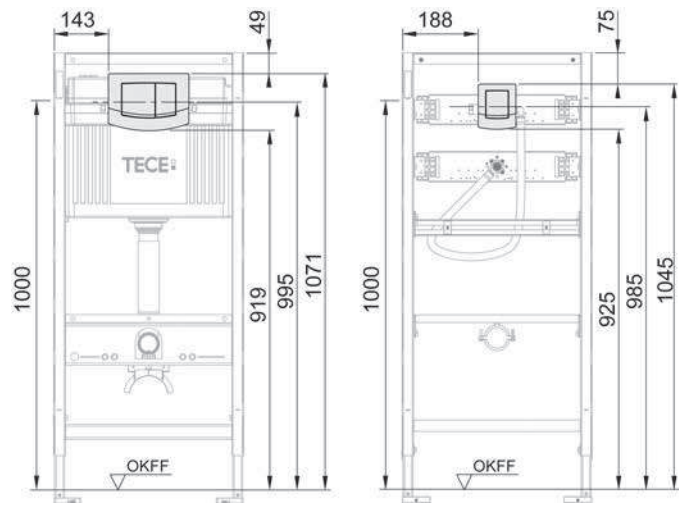
Maße WC-Betätigungsplatte und Rohbauschutz für vertikale Fugenausrichtung



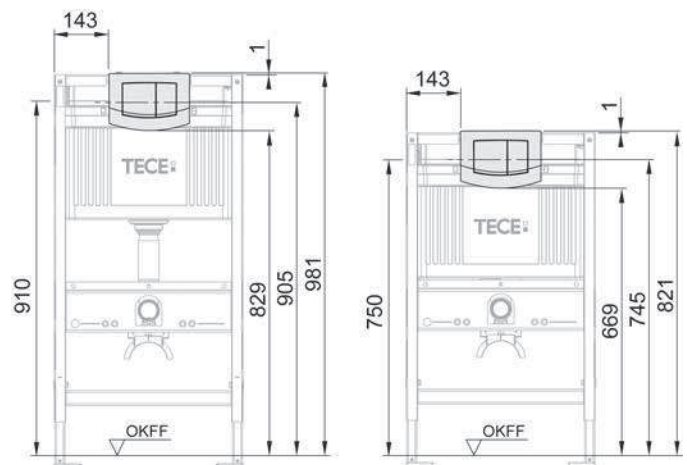
Urinalbetätigungsplatte und Rohbauschutz für vertikale Fugenausrichtung



WC-Betätigung (links) und Urinalbetätigung (rechts):  
 - Einbau oben bündig (obere Abbildung)  
 - Einbau zentriert (mittlere Abbildung)  
 - Einbau unten bündig (untere Abbildung)



WC-Betätigung (links) und Urinalbetätigung (rechts) mit Modul 1120 mm



WC-Betätigung mit Modul 980 mm (links) und 820 mm (rechts)