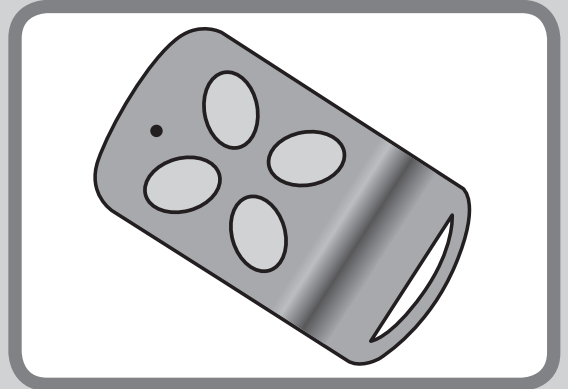


Smart DRIVE 10/14

DRIVE B/P/S/U/ECO/Action

TWIN 2000/3000

SLIDE 400



CE-ERKLÄRUNG UND KONFORMITÄT

Das Produkt (Art.-Nr. 60853) erfüllt die geltenden Anforderungen der europäischen Richtlinie R&TTE 1999/5/EC. Die EG-Konformitätserklärung ist bei der Alfred Schellenberg GmbH hinterlegt und kann über den Kundenservice (E-Mailadresse: service@schellenberg.de) angefordert werden.



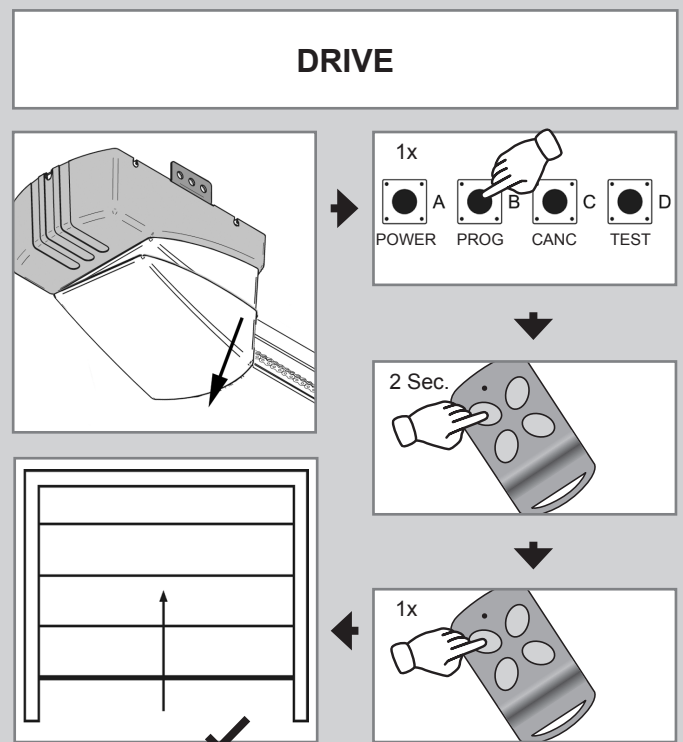
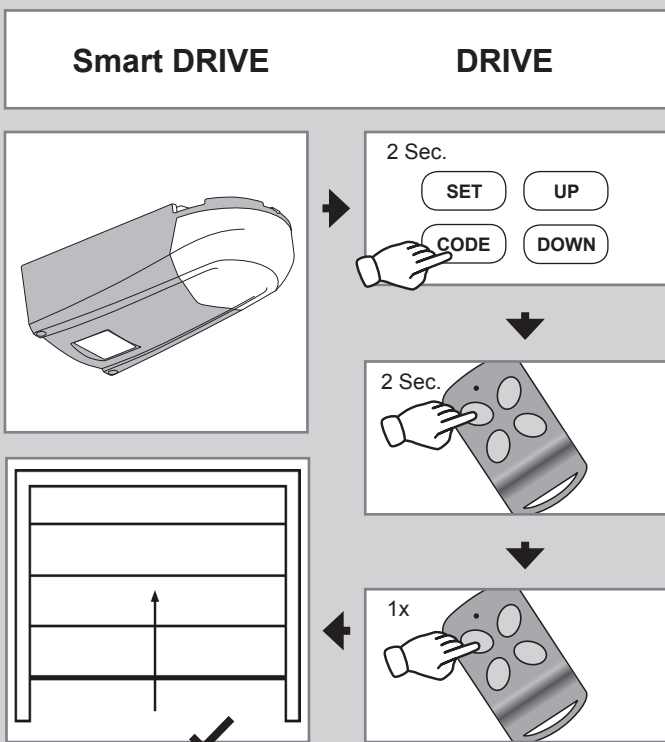
Nicht im Hausmüll entsorgen! Das Produkt ist recyclingfähig und kann im Wertstoffhof oder an einer Sammelstelle für elektrischen Hausmüll abgegeben werden.



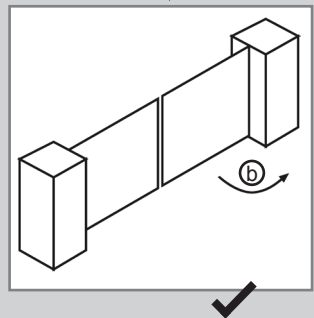
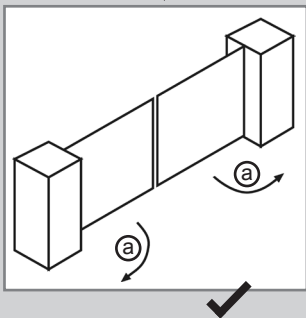
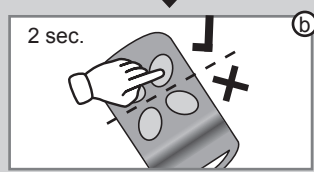
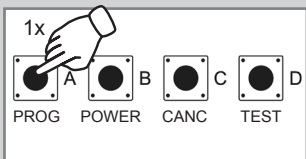
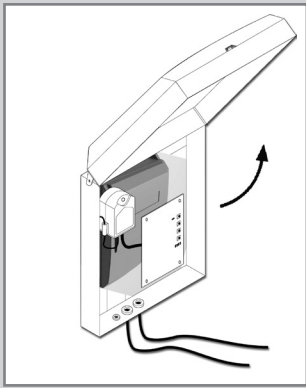
433 MHz

Für den Betrieb in EU/EFTA-Mitgliedsstaaten zugelassen.

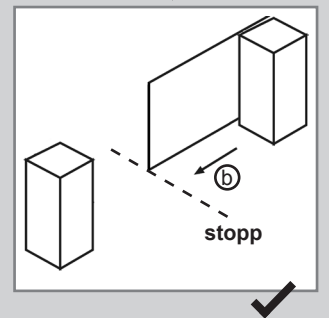
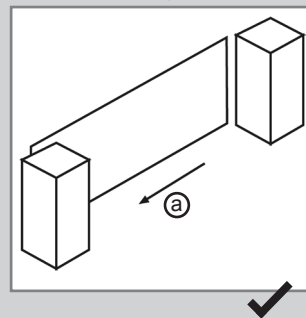
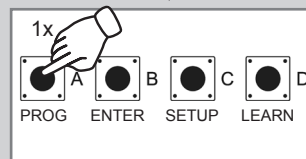
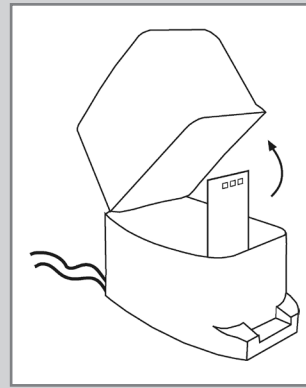
HANDENDER ANLERNEN



TWIN



SLIDE



Die Antriebe TWIN und SLIDE verfügen über die Zusatzfunktion „Teilöffnung des Tores“. Um diese Funktion in Anspruch nehmen zu können, beachten Sie bitte die oben dargestellte Tastenbelegung (b).



Kunden-Service

Bei Garantie, Ersatzteilbedarf oder Fragen rund um die sachgemäße Montage Ihres Produktes wenden Sie sich bitte an unseren Kunden-Service.

Erreichbarkeit:

Mo. bis Fr. 7.30 - 21.00 Uhr
 Sa. 8.00 - 14.00 Uhr
 Tel 0271 89056-444
 Fax 0271 89056-398

Alfred Schellenberg GmbH

An den Weiden 31
 57078 Siegen
 service@schellenberg.de

