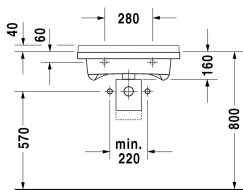
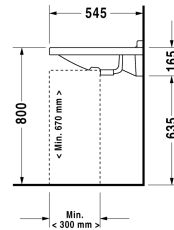
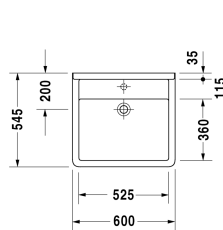


Waschtisch Vital Med # 031260..00

|< 600 mm >|



Waschtisch Vital Med	Größe	Gewicht	Bestellnummer
ohne Überlauf, mit Hahnlochbank, mit Hahnloch-Vorstich, 600 mm			
Farben			
00 Weiss			
Variante			
● ohne Überlauf, mit Hahnlochbank, mit Hahnloch-Vorstich	600 x 545 mm	18,000 kg	031260..00
Sanitärkeramiken mit der speziellen WonderGliss Oberflächen Ausführung bleiben sauber und gut aussehend für eine lange Zeit. Wenn Sie WonderGliss bestellen fügen Sie bitte eine "1" als elfte Ziffer zur Bestellnummer hinzu.			
Zubehör			
Schaftventil	80 mm	0,400 kg	005038
Ausschreibungstext			
DURAVIT Starck 3 Waschtisch Vital Med Design by Philippe Starck, ohne Überlauf aus Sanitärkeramik. Barrierefrei nach gemäß DIN 18040-1 und DIN 18040-2. Rechteckige Beckenform mit 35mm breitem Rand und tiefer liegender Hahnlochbank. Aus hygienischen Gründen ohne Hahnloch (vorgestochen für Einlochbatterie) und ohne Überlaufloch im Ventil Sitz. Wandanschluss mit Aufkantung 35x40mm als Spritzschutz. Innenbecken(BxT)530x350mm. Abmessungen(BxTxH)600x545x160mm. Weiß. Best.Nr. 0312600000			

Alle Zeichnungen enthalten alle notwendigen Maße (mm), die den üblichen Toleranzen unterliegen. Exakte Maße können nur am Produkt abgenommen werden.