

SenoFix® FT



INNOVATION
2020



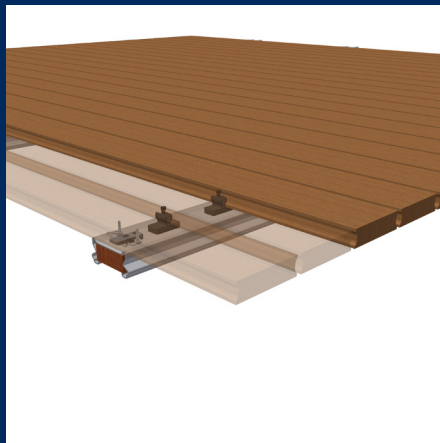
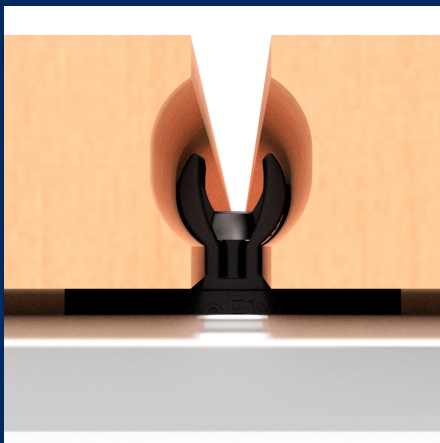
SenoFix® FT
für Terrassenanwendungen



SIHGA® Merkmal

IHR Nutzen

in Österreich hergestellt, entwickelt und patentiert	höchste europäische Qualität und Wertschöpfung
nur in der Fuge durch den SenoFix® FT geschraubte Dielenbefestigung, Deck- und Seitenflächen der Dielen bleiben unverletzt	einfach, präzise und schnell entsteht die optisch anspruchsvolle Oberfläche
NUR für von SIHGA® freigegebene, profilierte Hölzer	als Unterkonstruktion empfehlen wir die SymbioFix® Schiene
Spreizmechanismus mit Fugenbreite von 7 mm im Endzustand	keine Distanzhalter zur Montage nötig
Montage ohne zusätzliche Werkzeuge möglich	keine zusätzlichen Kosten für Zwingen oder Gurte usw.
Verbinderhöhe nach neuestem Stand der Technik	automatische Distanz zur Unterkonstruktion von 8 mm
stabilisiert und kompensiert Quell- und Schwindvorgänge des Holzes	erhöht die Lebensdauer der Terrasse wesentlich
nur 1 Schraube pro Befestigungspunkt	spart 50% der Montagezeit und gibt perfekten Halt
erhältlich mit 2 verschiedenen Schraubenlängen	Anwendung auf Holz- und Alu-Unterkonstruktion
aus verstärktem SIHGAMID® hergestellt	ist somit dauerhaft hitze- frost- und UV- beständig
Befestigungsschraube aus gehärtetem, rostfreiem Edelstahl hergestellt	ist dauerhaft und bruchfest
inkl. SIHGAFIX® rostfrei, allen Befestigungsschrauben und Montageanleitung	zeitsparend, praktisch, präzise, gesamtes Zubehör ist beige packt, SIHGAFIX® rostfrei verhindert Fremdrost
Vorlage zur Mengenermittlung	pro m2 wird ermittelt: 1:Abstand Unterkonstruktion[m]:{Breite Diele[m]+Fuge[m]}



SIHGA® APP



SIHGA® TIPP:

Konstruktionsempfehlungen beachten (Seite 48-49).