

# KUPFER-LÖTLITINGS

FÜR ALLE ANWENDUNGSFÄLLE

## PRODUKTDDETAILS



### Kupfer-Bogen 90°, 1 Muffe

D	Produkt-Nr.
12 mm	<a href="#">13321944</a>
15 mm*	<a href="#">13321951</a>
18 mm*	<a href="#">13321968</a>
22 mm*	<a href="#">13321975</a>
28 mm	<a href="#">13321982</a>



### Kupfer-Bogen 90°, 2 Muffen

D	Produkt-Nr.
12 mm	<a href="#">13321999</a>
15 mm*	<a href="#">13322008</a>
18 mm*	<a href="#">13322015</a>
22 mm*	<a href="#">13322022</a>
28 mm	<a href="#">13322039</a>



### Kupfer-Bogen 45°, 1 Muffe

D	Produkt-Nr.
12 mm	<a href="#">13322046</a>
15 mm	<a href="#">13322053</a>
18 mm	<a href="#">13322060</a>
28 mm	<a href="#">13322084</a>



### Kupfer-Bogen 45°, 2 Muffen

D	Produkt-Nr.
12 mm	<a href="#">13322091</a>
15 mm*	<a href="#">13322101</a>
18 mm*	<a href="#">13322118</a>
22 mm	<a href="#">13322125</a>
28 mm	<a href="#">13322132</a>



### Kupfer-Überspringbogen

D	Produkt-Nr.
15 mm	<a href="#">13322149</a>
18 mm	<a href="#">13326970</a>
22 mm	<a href="#">13326987</a>



### Kupfer-Winkel 90°, 1 Muffe

D	Produkt-Nr.
12 mm	<a href="#">13322204</a>
15 mm*	<a href="#">13322211</a>
18 mm*	<a href="#">13322228</a>
22 mm*	<a href="#">13322235</a>



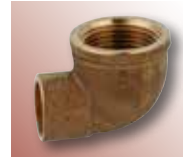
### Kupfer-Winkel 90°, 2 Muffen

D	Produkt-Nr.
12 mm	<a href="#">13322156</a>
15 mm*	<a href="#">13322163</a>
18 mm*	<a href="#">13322170</a>
22 mm*	<a href="#">13322187</a>
28 mm	<a href="#">13322194</a>



### Rotgußwinkel außen

D	Produkt-Nr.
12 mm x 1/2"	<a href="#">13321281</a>
15 mm x 1/2"	<a href="#">13321298</a>
18 mm x 1/2"	<a href="#">13321308</a>
22 mm x 3/4"	<a href="#">13321315</a>



### Rotgußwinkel innen

D	Produkt-Nr.
12 mm	<a href="#">13322204</a>
15 mm*	<a href="#">13322211</a>
18 mm*	<a href="#">13322228</a>
22 mm*	<a href="#">13322235</a>



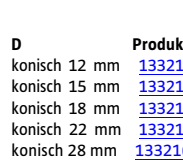
### Winkel-Verschraubung 90°

D	Produkt-Nr.
1/2" x 15 mm	<a href="#">13321339</a>
1/2" x 18 mm	<a href="#">13321346</a>
1/2" x 15 mm	<a href="#">13321322</a>



### Verschraubung konisch

D	Produkt-Nr.
12 mm x 3/8", außen	<a href="#">13321683</a>
15 mm x 1/2"	<a href="#">13321652</a>
18 mm x 1/2"	<a href="#">13321669</a>
22 mm x 3/4"	<a href="#">13321676</a>
28 mm x 1"	<a href="#">13321731</a>



D	Produkt-Nr.	D	Produkt-Nr.
konisch 12 mm	<a href="#">13321597</a>	konisch 12 mm x 1/2"	<a href="#">13321645</a>
konisch 15 mm	<a href="#">13321607</a>	konisch 15 mm x 1/2"	<a href="#">13321652</a>
konisch 18 mm	<a href="#">13321614</a>	konisch 18 mm x 1/2"	<a href="#">13321669</a>
konisch 22 mm	<a href="#">13321621</a>	konisch 22 mm x 3/4"	<a href="#">13321676</a>



### Kupfer-T-Stück

D	Produkt-Nr.
12 mm	<a href="#">13322242</a>
15 mm*	<a href="#">13322259</a>
18 mm*	<a href="#">13322266</a>
22 mm*	<a href="#">13322273</a>
28 mm	<a href="#">13322280</a>



### Kupfer-T-Stück reduziert

D	Produkt-Nr.
15 x 12 x 15 mm	<a href="#">13322297</a>
18 x 12 x 18 mm	<a href="#">13322307</a>
18 x 15 x 18 mm	<a href="#">13322314</a>
22 x 15 x 15 mm	<a href="#">13322321</a>
22 x 15 x 22 mm	<a href="#">13322338</a>
22 x 18 x 22 mm	<a href="#">13322345</a>
28 x 22 x 28 mm	<a href="#">13322352</a>



### Rotguß-T-Stück

D	Prod.-Nr.
15 mm x 1/2" x 15 mm	<a href="#">13321353</a>
18 mm x 1/2" x 18 mm	<a href="#">13321360</a>
22 mm x 1/2" x 22 mm	<a href="#">13321384</a>
28 mm x 3/4" x 22 mm	<a href="#">13321391</a>



### Kupfer-Muffe

D	Produkt-Nr.
12 mm	<a href="#">13322510</a>
15 mm*	<a href="#">13322527</a>
18 mm*	<a href="#">13322534</a>
22 mm*	<a href="#">13322541</a>
28 mm	<a href="#">13322558</a>



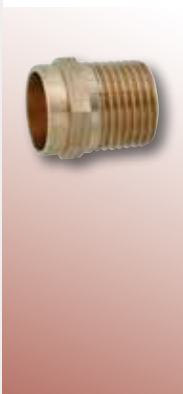
### Kupfer-Reduziermuffe

D	Produkt-Nr.
15 mm x 12 mm*	<a href="#">13322369</a>
18 mm x 15 mm*	<a href="#">13322376</a>
22 mm x 15 mm	<a href="#">13322383</a>
22 mm x 18 mm	<a href="#">13322390</a>
28 mm x 15 mm	<a href="#">13322400</a>
28 mm x 18 mm	<a href="#">13322417</a>
28 mm x 22 mm	<a href="#">13322424</a>



### Kupfer-Übergangsmuffe

D	Produkt-Nr.
12 mm x 3/8"	<a href="#">13321511</a>
12 mm x 1/2"	<a href="#">13321528</a>
15 mm x 1/2" *	<a href="#">13321535</a>
15 mm x 3/4"	<a href="#">13321542</a>
18 mm x 1/2" *	<a href="#">13321559</a>
18 mm x 3/4"	<a href="#">13321566</a>
22 mm x 3/4"	<a href="#">13321573</a>
28 mm x 1"	<a href="#">13321580</a>



### Kupfer-Übergangsnippel

D	Produkt-Nr.
12 mm x 3/8"	<a href="#">13321418</a>
12 mm x 1/2"	<a href="#">13321425</a>
15 mm x 3/8"	<a href="#">13321432</a>
15 mm x 1/2" *	<a href="#">13321449</a>
18 mm x 1/2" *	<a href="#">13321456</a>
18 mm x 3/4" *	<a href="#">13321463</a>
22 mm x 1/2"	<a href="#">13321470</a>
22 mm x 3/4"	<a href="#">13321487</a>
28 mm x 3/4"	<a href="#">13321494</a>
28 mm x 1"	<a href="#">13321504</a>



### Kupfer-Absatznippel

D	Produkt-Nr.
15 mm x 12 mm*	<a href="#">13322431</a>
18 mm x 12 mm	<a href="#">13322448</a>
18 mm x 15 mm*	<a href="#">13322455</a>
22 mm x 12 mm	<a href="#">13322462</a>
22 mm x 15 mm	<a href="#">13322479</a>
22 mm x 18 mm	<a href="#">13322486</a>
28 mm x 15 mm	<a href="#">13322493</a>
28 mm x 22 mm	<a href="#">13322503</a>



### Rotguß-Wandscheibe

D	Produkt-Nr.
12 mm x 3/8"	<a href="#">13321748</a>
12 mm x 1/2"	<a href="#">13321755</a>
15 mm x 3/8"	<a href="#">13321762</a>
15 mm x 1/2" *	<a href="#">13321779</a>
18 mm x 1/2" *	<a href="#">13321786</a>
22 mm x 3/4"	<a href="#">13321793</a>
verchromt:	
10 mm x 1/2"	13347179



### Baustopfen

D	Produkt-Nr.
3/8", weiß, Kunststoff	<a href="#">13327618</a>
1/2", grau, Kunststoff	<a href="#">13327625</a>
3/4", grau, Kunststoff	<a href="#">13327632</a>
1/2", weiß, mit Messinggewinde	<a href="#">13335208</a>



### Montageeinheit

D	Mitten-abstand	Produkt-Nr.
15 mm x 1/2"	150 mm	<a href="#">13321827</a>
15 mm x 1/2"	200 mm	<a href="#">13321834</a>
18 mm x 1/2"	150 mm	<a href="#">13280267</a>
15 mm x 1/2"	80 mm	<a href="#">13320660</a>

### Lötmittel

Produkt	Produkt-Nr.
Weichlot 97/3, 250 g	<a href="#">13321803</a>
DVGW-Weichlotflußmittel, 70 g-Tube	<a href="#">13321810</a>
Weichlotpaste Kupfer-Rofix 3 SP, 250 g	<a href="#">13325146</a>
Handwerker-Lötset	<a href="#">13325184</a>



## PRODUKTDDETAILS



### Rohrclip einfach, mit Gewindehülse

D	Produkt-Nr.
10 mm	13321841
12 mm*	13321858
15 mm*	13321865
18 mm*	13321872
22 mm*	13321889



### Absperrventile

D	Produkt-Nr.	D	Produkt-Nr.
Handrad, grün, für Ventile 1/2" und 3/4" 13082654			
Absperrventil mit Entleerung:			
12 mm	<a href="#">13082465</a>	15 mm	<a href="#">13082427</a>
15 mm	<a href="#">13082472</a>	18 mm	<a href="#">13082434</a>
18 mm	<a href="#">13082489</a>	22 mm	<a href="#">13082441</a>
22 mm	<a href="#">13082496</a>	28 mm	<a href="#">13082458</a>
28 mm	<a href="#">13082506</a>	1 1/2"	<a href="#">13082331</a>
1/2"	<a href="#">13082379</a>	3/4"	<a href="#">13082348</a>
3/4"	<a href="#">13082386</a>	1"	<a href="#">13082355</a>
1"	<a href="#">13082393</a>	1 1/4"	<a href="#">13082362</a>
Absperrventil ohne Entleerung:			
1" 13320213			
Oberteil mit langer Spindel:			
1/2" 13320220			
3/4" 13320237			
1" 13320244			
1 1/4" 13320251			
KFR-Ventil mit Entleerung:			
3/4" 20750686			
1" 20750677			
Schrägsitzoberteil:			
1/2" 13320196			
3/4" 13320206			
Entleerungsventil:			
1/4" 13082599			



### Rohrclip doppelt

D	Produkt-Nr.
12 mm mit Gewindehülse*	13321913
15 mm mit Gewindehülse*	13321896
18 mm mit Gewindehülse*	13321906
16/18 mm 25 Stück	13328617
22 mm	13321920
22 mm mit Gewindehülse	13328363
28 mm 3 Stück	13321937
Einschlagschraubdübel	13321229



### Rückschlagklappe/-ventil

D	Produkt-Nr.
Rückschlagklappe 1/2", Rotguß	13082908
Rückschlagklappe 3/4", Rotguß	13082915
Rückschlagklappe 1", Rotguß	13082922
Universal-Rückschlagklappe, 1", Messing	13082087
Universal-Rückschlagklappe, 1/4", Messing	13082094
Rückschlagventil 1/2" Innengewinde	<a href="#">13081930</a>
Rückschlagventil 3/4" Innengewinde	<a href="#">13081947</a>
Rückschlagventil 1" Innengewinde	<a href="#">13081954</a>

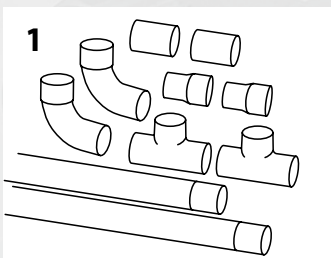
## SYSTEM

Die großen Vorteile dieser herkömmlichen Installationsmethode liegen in ihrer Kostengünstigkeit und großen Kompatibilität. Die genormten Rohrdurchmesser und Fittingformate sind fast überall erhältlich. Bei ordnungsgemäßer Verwendung gemäß den technischen Regeln für die

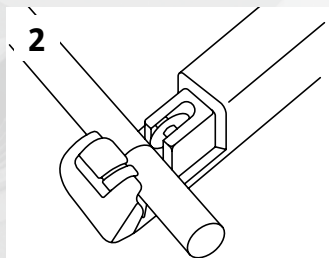
Installation sind Kupfer-LötfitTINGS für alle Anwendungsfälle einsetzbar.

Der Einsatz von Kupfer-LötfitTINGS erfordert gewisse Erfahrung und sollte nur von versierten Hobbyhandwerkern durchgeführt werden.

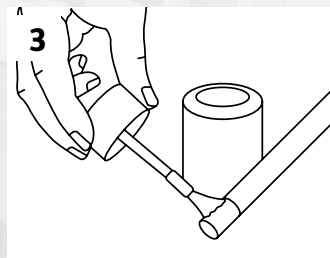
## VERARBEITUNG



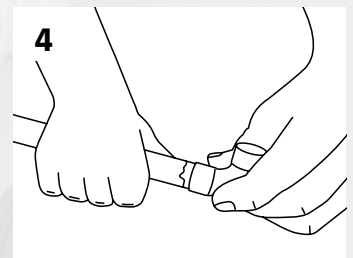
1 Benötigte Rohrmengen und Fittings nach Ihrem Plan zusammenstellen.



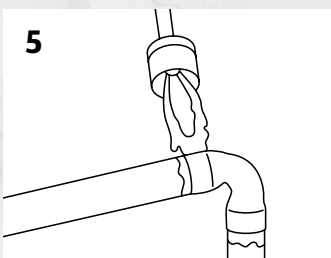
2 Kupferrohr mit Kupferrohrabschneider oder feiner Metallsäge passend ab-längen. Rohrenden innen und außen entgräten. Rohrende trocken und außen mit Reinigungsvlies reinigen.



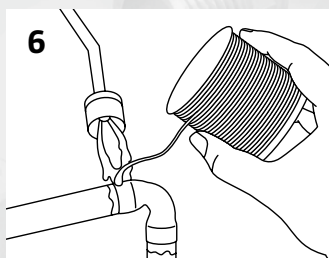
3 Lötflächen komplett mit Flussmittel (Lötfett) bestreichen. Das Lötfett verhindert die Oxidation der Lötstellen und verbessert die Fließeigenschaften des Lots.



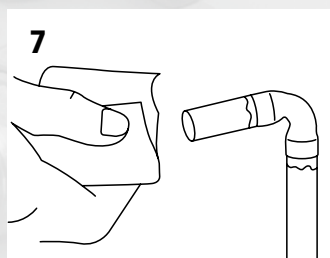
4 Das Fitting bis zum Anschlag auf das Rohrende aufschieben.



5 Die Lötstelle mit geeigneter Gasflamme gleichmäßig erhitzen. Je nach Anwendungsgebiet ist Hart- oder Weichlöten möglich. Hartlöten ist jedoch für Trinkwasserleitungen nicht zugelassen!



6 Löten mit geeignetem Sanitärлот durchführen. Dabei Flamme von der Lötstelle abwenden und Lot am Rand des Fittings in den Lötspalt fließen lassen, bis sich ringsherum ein geschlossener Löttring bildet.



7 Lötstelle abkühlen lassen und mit feuchtem Tuch reinigen.

**Tip:** An einigen Stellen können Verbindungen wegen Brandgefahr oder Platzmangel nur schwer hergestellt werden. Planen Sie daher vorher genau, welche Verbindungen am Installationsort und welche eventuell vorbereitend durchgeführt werden können.

Wo keine Lötung möglich ist, können alternativ auch Steck-, Klemm- oder PressfitTINGS aus Kupfer eingesetzt werden.

**Es gelten die technischen Regeln für die Installation.**