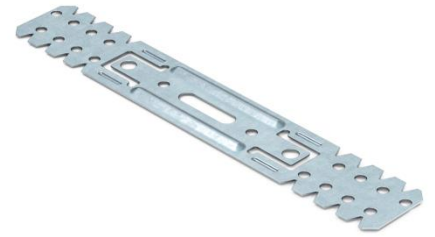


### Produktbeschreibung

Der Direktabhänger ist ein Unterkonstruktionsbauteil aus Metall, das im Formpressverfahren aus feuerverzinktem Stahlband mit einer Dicke von 0,80 bzw. 1,00 mm hergestellt wird. Die Schenkel des Direktabhängers besitzen runde oder ovale Bohrungen für die Verankerung in der vertikalen und horizontalen Trockenbaukonstruktion und für die Befestigung der CD-Profile in die Direktabhänger mithilfe von selbstschneidenden Schrauben.



### Einsatzbereich

Das Produkt wird für die Montage von Metallprofilen in vertikalen, horizontalen oder geneigten Gebäudekonstruktionen eingesetzt.



### Produkteigenschaft

<b>Werkstoff</b>	Stahl-Feinblech DX51
<b>Beschichtung</b>	Feuerverzinkte Beschichtung – mind. Z100 (DIN EN 10327)
<b>Stärke</b>	0,80 mm / 1,00 mm (DIN EN 10143)
<b>Brandverhalten</b>	Klasse A1 (DIN EN 14195)
<b>Dauerhaftigkeit</b>	Korrosionsschutzklasse B
<b>Gefährliche Substanzen</b>	NPD

### Produktvarianten

Artikelnummer	Artikelbezeichnung	Tragfähigkeitsklasse	Verpackungseinheit	Gewicht/St.
25582079	Direktabhänger 60/055 - 1,00 mm	0,50 kN	100 Stück	0,0368 kg
Sonderbestellung	Direktabhänger 60/075 - 1,00 mm	0,50 kN	100 Stück	0,0440 kg
25590054	Direktabhänger 60/125 - 1,00 mm	0,50 kN	100 Stück	0,0586 kg
Sonderbestellung	Direktabhänger 60/200 - 1,00 mm	0,50 kN	100 Stück	0,0863 kg
Sonderbestellung	Direktabhänger 60/250 - 1,00 mm	0,50 kN	50 Stück	0,1058 kg
Sonderbestellung	Direktabhänger 60/300 - 1,00 mm	0,50 kN	50 Stück	0,1245 kg
Sonderbestellung	Direktabhänger 60/350 - 1,00 mm	0,50 kN	50 Stück	0,1432 kg
Sonderbestellung	Direktabhänger 60/400 - 1,00 mm	0,50 kN	50 Stück	0,1619 kg

Das tatsächliche Gewicht kann in einem Bereich von +/-5% variieren gemäß DIN EN 10143

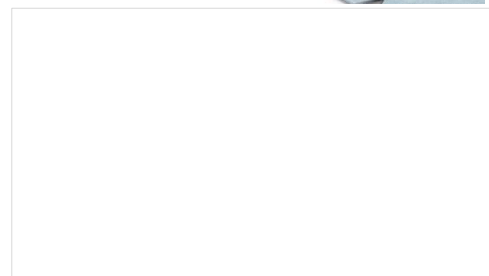
### Montage

Befestigen Sie die Direktabhänger mit Schnellbauschrauben bzw. Deckenanker in der Unterkonstruktion bzw. dem Untergrund. Biegen Sie die Schenkel des Aufhängers um 90°, so dass nur die Basis des Abhängers verankert bleibt. Setzen Sie das 60 mm-Profil in die gebogenen Schenkel ein und fixieren Sie es mit selbstschneidenden Blechschrauben. Biegen Sie die hervorstehenden Schenkel ab, so dass sie die Montage der Platten nicht behindern.



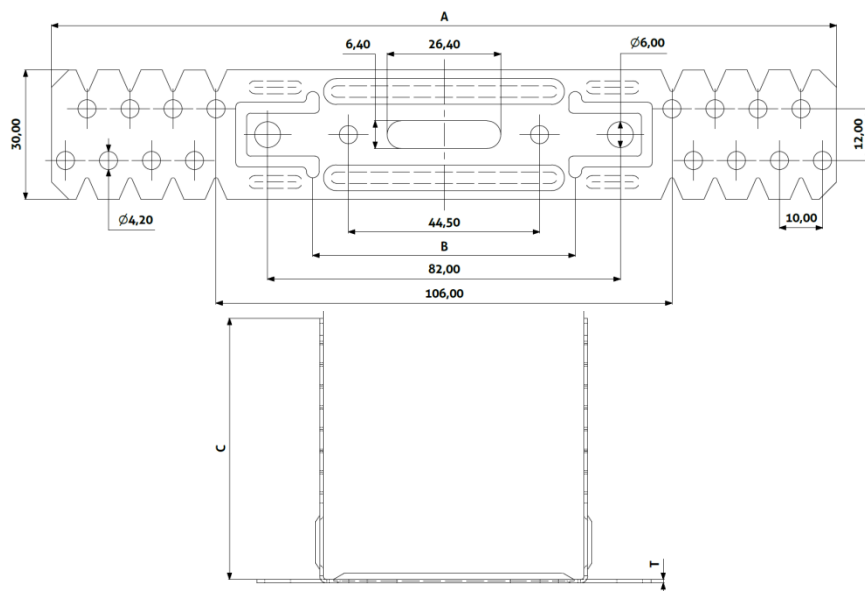
### Verpackungseinheit

Die Abhänger mit einer Länge von bis zu 200 mm werden im Karton zu je 100 Stück verpackt. Abhänger mit größeren Längen werden zu 50 Stück mit Stretchfolie verpackt. Alle Abmessungen sind mit einem Kennzeichnungsetikett versehen.



### Empfohlene Lagerung

Das Produkt muss in trockener und temperierter Umgebung gelagert werden, in der es vor Kondenswasserbildung auf der Oberfläche des Produkts und vor Beschädigung der Verpackung geschützt ist.



Code	Produkt	T	A	B	C
TMD-0617	Direktabhänger 60/055	1,00 mm	180 mm	60 mm	62 mm
TMD-3939	Direktabhänger 60/075	1,00 mm	220 mm	60 mm	80 mm
TMD-0114	Direktabhänger 60/125	1,00 mm	300 mm	60 mm	120 mm
TMD-3825	Direktabhänger 60/200	1,00 mm	460 mm	60 mm	200 mm
TMD-3846	Direktabhänger 60/250	1,00 mm	565 mm	60 mm	252 mm
TMD-3860	Direktabhänger 60/300	1,00 mm	665 mm	60 mm	302 mm
TMD-3885	Direktabhänger 60/350	1,00 mm	765 mm	60 mm	352 mm
TMD-3879	Direktabhänger 60/400	1,00 mm	865 mm	60 mm	402 mm