

40 kg

Zimmertür



Komplettbausatz 1

Der Komplettbausatz 1 besteht aus den sieben unten aufgeführten Einzelteilen. (Befestigungsmaterial inklusive).

Laufschiene-Länge: 1,55m
Produkt-Nr. 14077819

Komplettbausatz 2

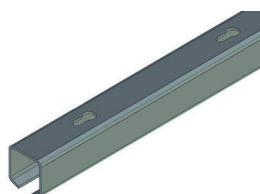
Der Komplettbausatz 2 besteht aus den sieben unten aufgeführten Einzelteilen. (Befestigungsmaterial inklusive).

Laufschiene-Länge: 1,85m
Produkt-Nr. 14077826

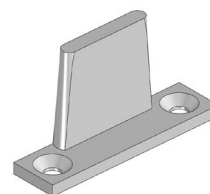
Inhalt des Komplettbausatzes:

Tragkraft pro Türblatt:	max. 40 kg
Komplettbausatz für:	1 Türblatt
Schiene:	Stahl
Laufrichtung:	gerade
Türstärke:	20–24mm
Türhöhe:	max. 2000mm
für Laufschiene-Länge: 1,55m	
Türbreite:	bis max. 800mm
für Öffnungsbreiten:	max. 800mm
für Laufschiene-Länge: 1,85m	
Türbreite:	bis max. 950mm
für Öffnungsbreiten:	max. 950mm

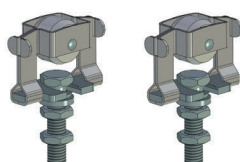
Laufschiene 1 Stück
1,55m oder 1,85m



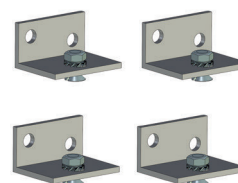
Bodenführung 1 Stück



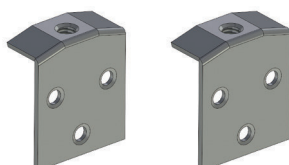
Einzelrollapparat 2 Stück



Wandwinkel 4 Stück



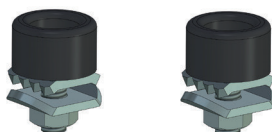
Anschraubplatte 2 Stück



Anschraublasche 2 Stück



Türstopper 2 Stück



Zimmertür

40 kg

Zusatztürbausatz

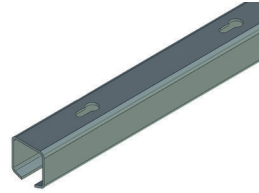
(Befestigungsmaterial inklusive).



Zusatzschiene

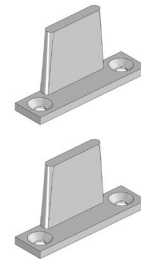
1 Stück
1,85m

(Befestigungsmaterial inklusive).



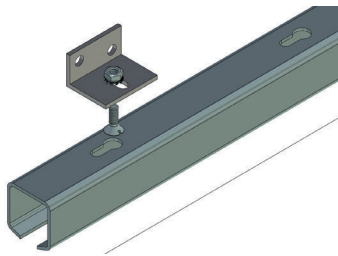
Zusatzbodenführung

(Befestigungsmaterial inklusive).

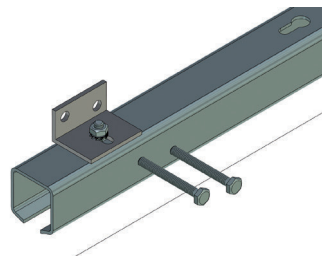


So wird's gemacht:

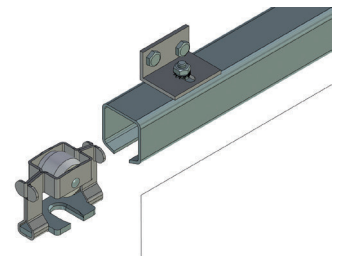
1.



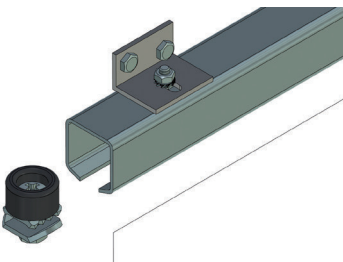
2.



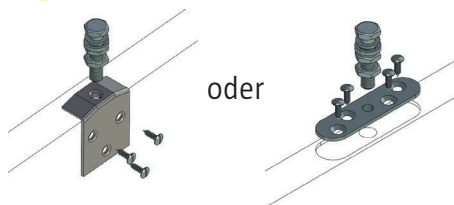
3.



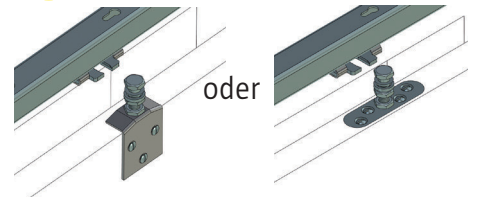
4.



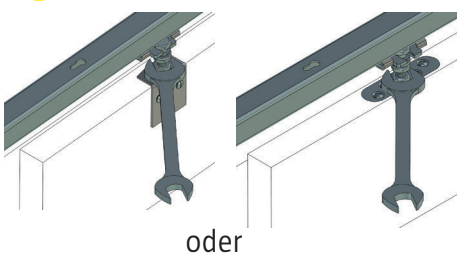
5.



6.



7.



8.

