

# STETTIN

Massive Konstruktion aus Konstruktionsvollholz (KVH-Fichte)



Vordach  
**STETTIN**  
 180 x 80 cm

- Ständer 8 x 8 cm
- Pfetten 8 x 8 cm
- Sparren 6 x 6 cm
- 20 mm Dachschalung

*Gestaltungsbeispiel*



## VORDACH STETTIN 180 x 80 cm

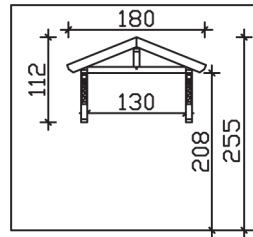
### Datenblatt / Baubeschreibung

<b>Material</b>	KVH, Fichte
<b>Farbbehandlung</b>	Unbehandelt
<b>Pfostenstärke</b>	8 x 8 cm
<b>Aufstellbreite</b>	180 cm
<b>Aufstelltiefe</b>	80 cm
<b>Dachfläche</b>	1,55 m <sup>2</sup>
<b>Dachneigung</b>	22 °
<b>Dacheindeckung</b>	Dachschalung
<b>Dachstärke</b>	20 mm
<b>Montageart</b>	Wandanbau
<b>Durchgangshöhe vorne</b>	208 cm
<b>Pfostenabstand Breite</b>	130 cm
<b>Oberfläche Holz</b>	8,3 m <sup>2</sup>
<b>Nicht im Lieferumfang enthalten</b>	Dübel für die Wandmontage und Wandanschlussprofil
<b>Verpackungsmaße</b>	Paket 1: 120 cm x 150 cm x 27 cm 84,0 kg
<b>Artikelnummer</b>	206605-00-31
<b>EAN-Nummer</b>	4018211206605
<b>Garantie</b>	5 Jahre gemäß unseren Garantiebedingungen

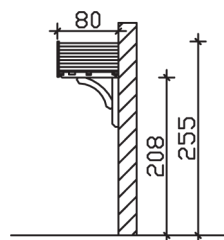
<b>Material</b>	KVH, Fichte
<b>Farbbehandlung</b>	Unbehandelt
<b>Pfostenstärke</b>	8 x 8 cm
<b>Aufstellbreite</b>	180 cm
<b>Aufstelltiefe</b>	80 cm
<b>Dachfläche</b>	1,55 m <sup>2</sup>
<b>Dachneigung</b>	22 °
<b>Dacheindeckung</b>	Dachschalung
<b>Dachstärke</b>	20 mm
<b>Montageart</b>	Wandanbau
<b>Durchgangshöhe vorne</b>	208 cm
<b>Pfostenabstand Breite</b>	130 cm
<b>Oberfläche Holz</b>	8,3 m <sup>2</sup>
<b>Nicht im Lieferumfang enthalten</b>	Dübel für die Wandmontage und Wandanschlussprofil
<b>Verpackungsmaße</b>	Paket 1: 120 cm x 150 cm x 27 cm 84,0 kg
<b>Artikelnummer</b>	206605-00-31
<b>EAN-Nummer</b>	4018211206605
<b>Garantie</b>	5 Jahre gemäß unseren Garantiebedingungen

**STETTIN**  
**180 x 80 cm**

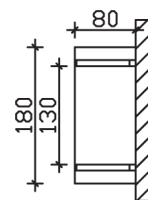
Ansicht  
vorne



Schnitt



Grundriss



## STETTIN

180 x 80 cm

Schnitte und Ansichten Maßstab 1:100