

PALMA 1

Hochwertiges nordisches Fichtenholz



Gartenhaus
PALMA 1
250 x 200 cm

Gestaltungsbeispiel

- 28 mm Wandstärke
- Profilierte Eckverbindungen
- 19 mm Fußboden
- Dach 19 mm Profilschalung





GARTENHAUS PALMA 1 250 x 200 cm

Datenblatt / Baubeschreibung

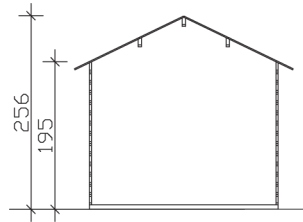
Wandstärke	28 mm
Farbbehandlung	Unbehandelt
Eckverbindung	Classic, symmetrisch gefräst
Windverband	Zuganker mit Gewindestange
Montagematerial	inklusive
Eisenteile	verzinkt
Aufstellbreite	250 cm
Aufstelltiefe	200 cm
Außenbreite (inkl. Dachüberstand)	280 cm
Außentiefe (inkl. Dachüberstand)	255 cm
Seitenwandhöhe	195 cm
Firsthöhe	256 cm
Anzahl Räume	1
Stauboden	nein
Grundfläche	5 m ²
umbauter Raum (ohne Vordach)	11,28 m ³
Wandfläche außen	22,44 m ²
Fußboden	19 mm Holzdielen, unbehandelt
Grundlager	60 x 60 mm, imprägniert
Dachaufbau	19 mm Profilschalung mit Nut und Feder

Dachform	Satteldach
Dachneigung	26 °
Schneelast	0,75 kN/m ²
Windlast	0,95 kN/m ²
Dachüberstand vorne	40 cm
Dachüberstand seitlich	15 cm
Dachüberstand hinten	15 cm
Dachfläche	8 m ²
Dacheindeckung	Eine Lage Dachpappe zur Ersteindeckung
Schindelbedarf á 2m²	5 Pakete
Türen	1x Doppeltür, halbverglast (117,5 x 179,5 cm)
Artikelnummer	601400
EAN-Nummer	4018211601400
Verpackungsmaße	Paket 1: 120 cm x 305 cm x 44 cm 576,0 kg
Garantie	5 Jahre gemäß unseren Garantiebedingungen
nicht im Lieferumfang enthalten	Beton, Verankerung Grundlager mit Untergrund (Fundament)

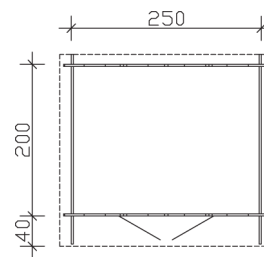
PALMA 1

250 x 200 cm

Schnitt



Grundriss



PALMA 1

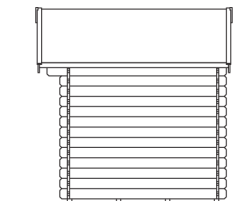
250 x 200 cm

Schnitte und Ansichten Maßstab 1:100

Ansicht
vorne



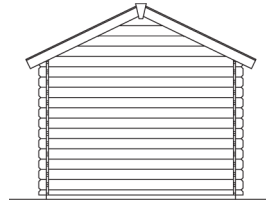
Ansicht
rechts



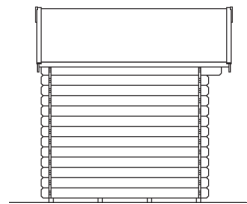
PALMA 1
250 x 200 cm

Schnitte und Ansichten Maßstab 1:100

Ansicht
hinten



Ansicht
links



PALMA 1
250 x 200 cm

Schnitte und Ansichten Maßstab 1:100