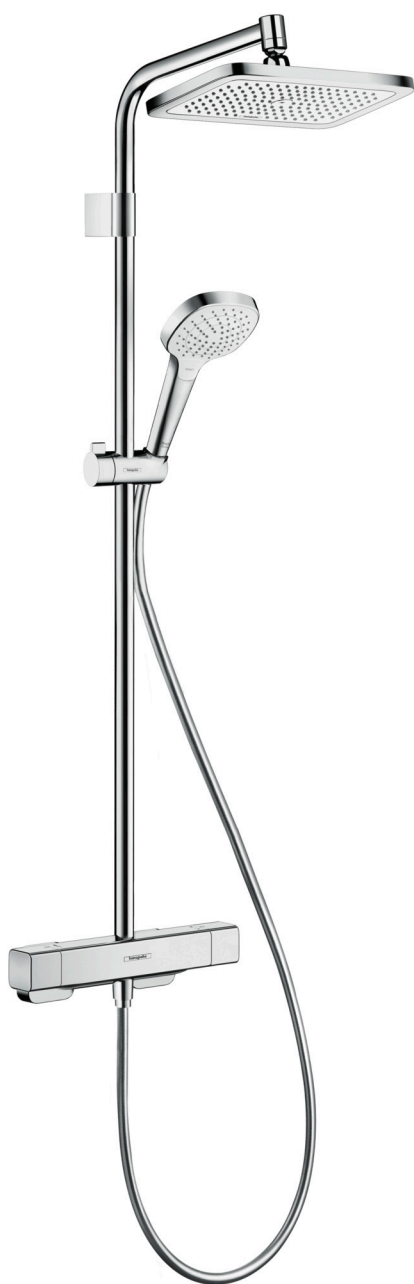


Marke	hansgrohe
Artikelname	Croma E Showerpipe 280 1jet Varia
Art. Nr.	27696000
Oberfläche	Chrom
Pos.	1

Produktbild



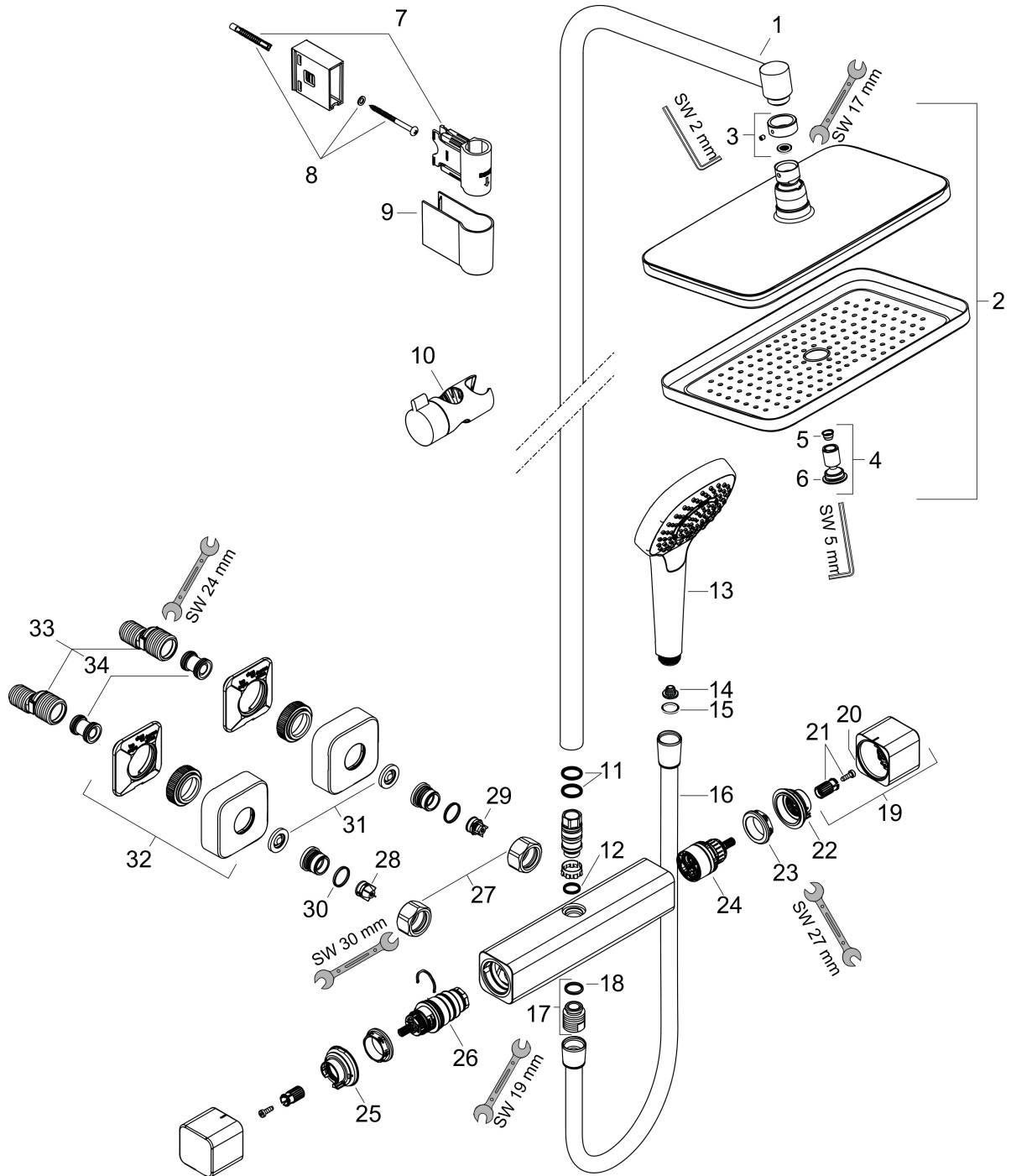
Technologie



Merkmale

- Besteht aus: Kopfbrause, Handbrause, Brausethermostat, Brauseschlauch, Brausehalter
- Brausekopfgröße Kopfbrause
- Strahlart Kopfbrause
- Kugelgelenk: Kopfbrause im Winkel verstellbar
- schwenkbarer Brausearm
- Mindestfließdruck: 1 bar
- Betriebsdruck: min. 1 bar/max. 10 bar
- CoolContact am Thermostat: Verhindert ein Aufheizen des Gehäuses und macht Duschen so noch sicherer
- Thermostat Ecostat E
- Sicherheitssperre bei 40° C
- Montageart: Aufputzinstallation
- Stichmaß 150 ± 12 mm
- variable Wandstütze

Explosionszeichnung



Ersatzteilliste

Pos.	Beschreibung	Art.nr.
1	Rohr 1070 mm	92444000
2	Kopfbrause	26257000
3	Sicherungsring	98942000
4	Sieb	97735000
5	Luftdüse	95416000
6	O-Ring 7x2	98419000
7	Wandstütze	92976000
8	Befestigungsteile	96179000
9	Abdeckung	92975000
10	Schieber kompl.	92366000
11	O-Ring 15x2,5	98131000
12	O-Ring 12x2,25	98382000
13	Handbrause	26812400
14	Sieb	92672000
15	Dichtung	98058000
16	Brauseschlauch Isiflex'B 1,60 m	28276000
17	Anschlußnippel	95392000
18	O-Ring 14x2	98129000
19	Griff	93520000
20	Druckknopf	92848000
21	Schnappeinsatz mit Schraube	93228000
22	Anschlagscheibe	93630000
23	Mutter	98913000
24	Absperreinheit inkl. Umsteller	98283000
25	Anschlagscheibe	93519000
26	Temperatur Regeleinheit	98282000
27	Muttern Set	96157000
28	Rückflussverhinderer (druckbeständig bis 2 MPa)	93136000
29	Rückflußverhinderer	96737000
30	O-Ring 17x1,5	98137000
31	Siebichtung	96922000
32	Rosette	93518000
33	S-Anschluss Set (±12 mm)	94140000
34	Schalldämpfer	96429000
a	Anschluss Set	94285000
	O-Ring 26x2	98147000
	O-Ring 38x2,5	98198000