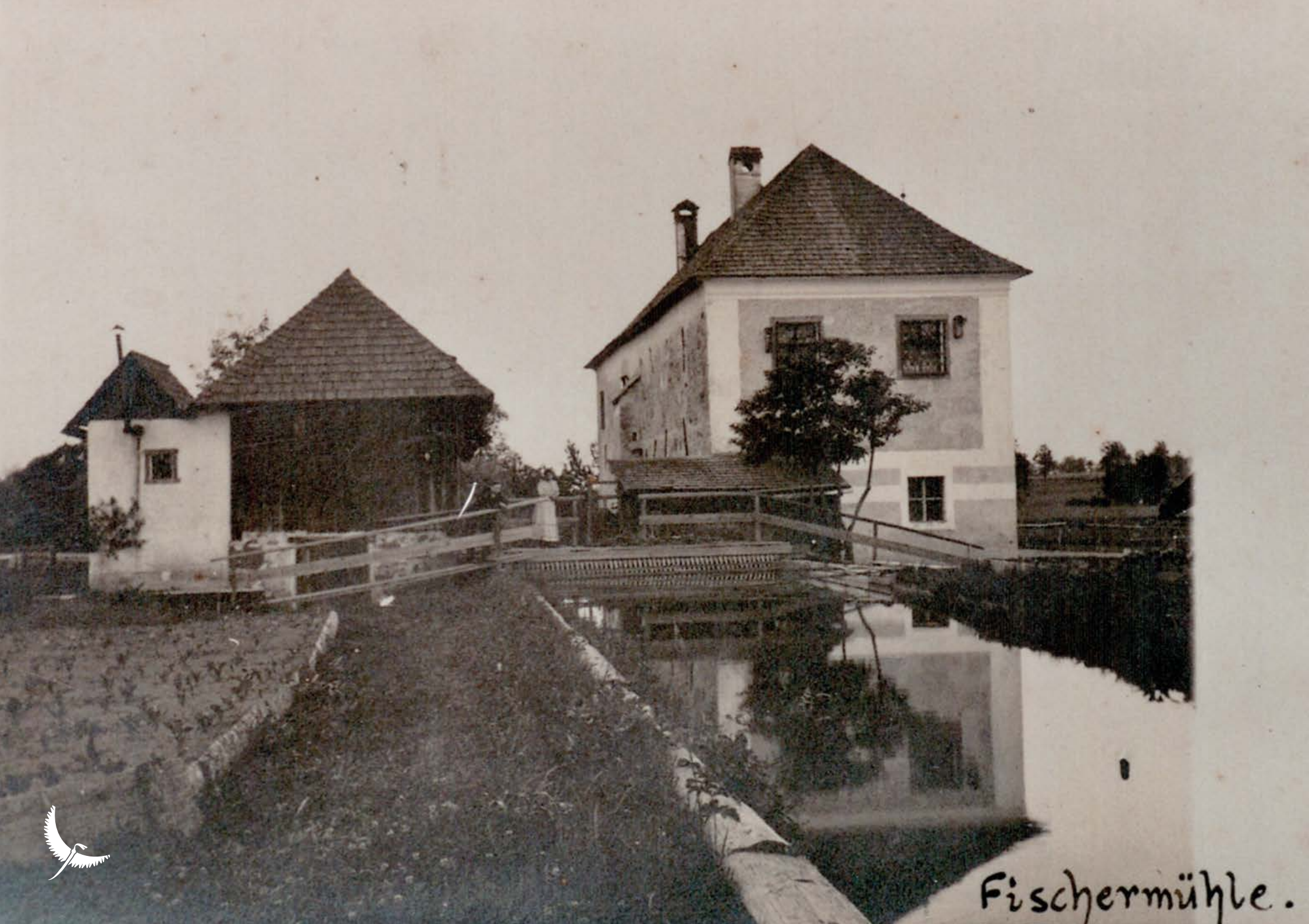




altholz





Fischermühle.



Leidenschaft.

Es begann mit der alten Fischermühle.

Sie war das erste Objekt, das Hubert Baumgartner, Gründer und jetziger Geschäftsführer von **altholz** vor der Vernichtung bewahrte indem er einen Großteil der Böden, Balken und vieler anderer Materialien wieder verwendete. Weil er Altes erhalten wollte, das seiner Meinung nach noch lange nicht ausgedient hatte.

Eine „zweite Chance“ vor allem für Holzbauteile, die ihren besonderen Charakter durch Funktion, Benützung- und Bearbeitungsspuren erhalten hatten und mit ihrer Patina von Jahrzehnten das Echte ausstrahlen.



*„...ich freue mich daran,
wenn die Lebendigkeit
von altem Holz in neuen
Produkten wieder auflebt.“*



Hubert
Baumgartner

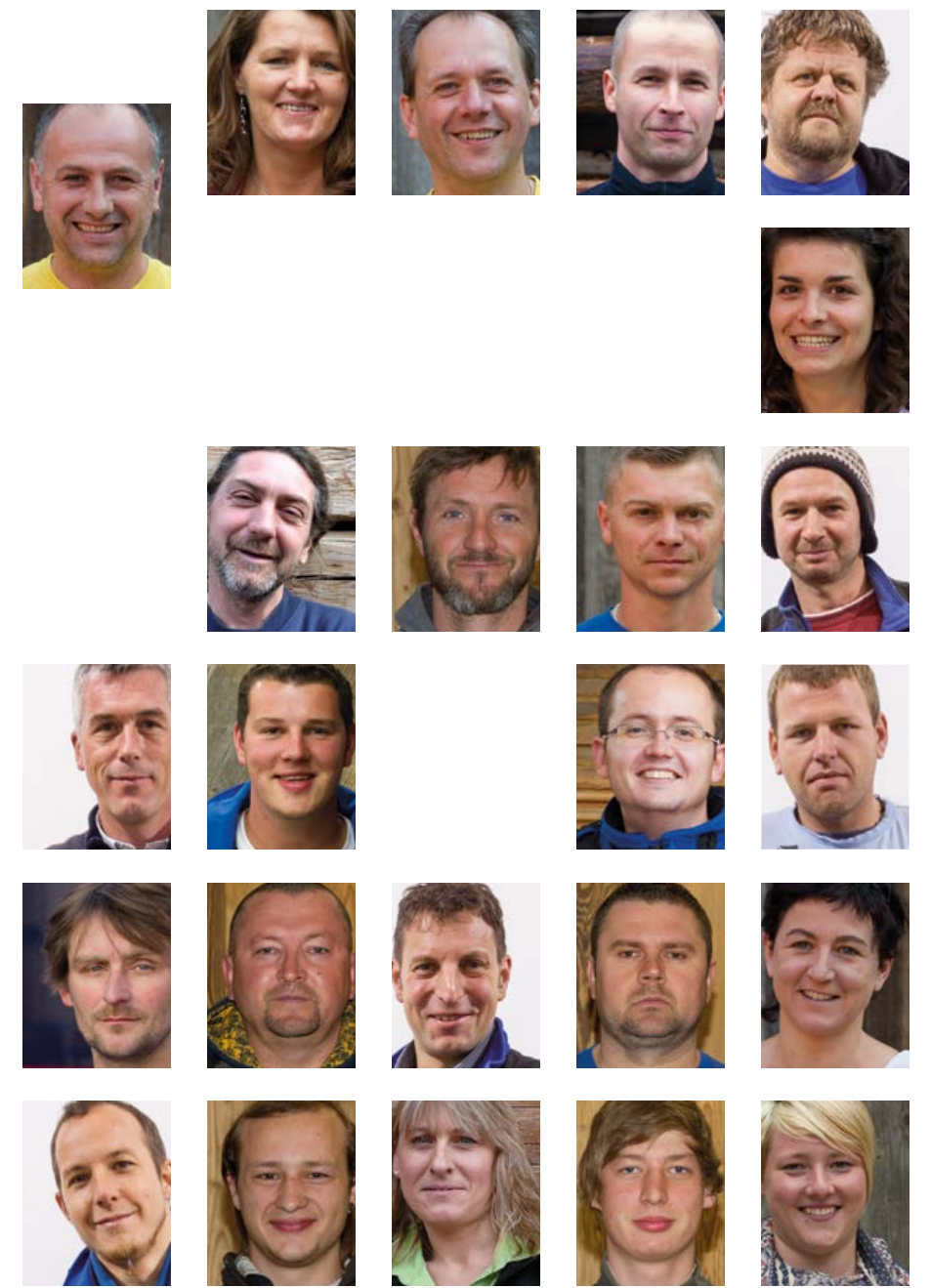


Freude.

Altholz ist pure Freude am Original: als Kompetenzzentrum entwickeln wir Produkte aus gebrauchtem Holz, die Freude bereiten und Menschen weltweit begeistern. Originalspuren alter Handwerkskunst und aufwändiger Holzbearbeitungsmethoden – Gebrauchsspuren und natürliche Alterung bilden eine unvergleichliche Patina die Jahrzehnte braucht und künstlich nicht herstellbar ist.



Die altholz Führung





Herkunft.

Die Suche nach geeigneten Objekten zur Wiederverwendung erstreckt sich mittlerweile grob gesehen auf das Gebiet der ehemaligen K. u. K. Donaumonarchie.

Hier findet sich Altholz in alten Bauernhäusern, Wirtschaftsgebäuden, Getreidespeichern, Fabriken und alten Schlössern. Viel Handarbeit und Feingefühl ist nötig, um beim Abbau Beschädigungen zu vermeiden und Echtes zu erhalten.



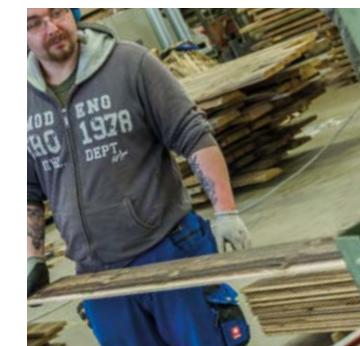
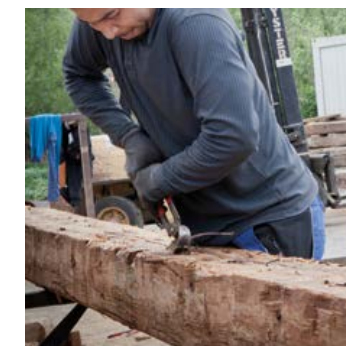
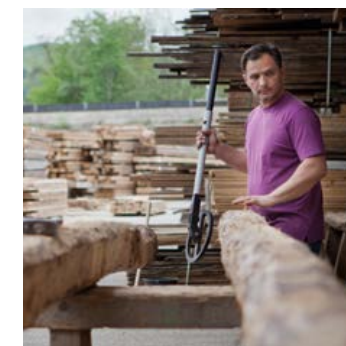


Echt.

Mittlerweile arbeiten über 40 Mitarbeiter mit großer Begeisterung daran, Originale aus Altholz aufzubereiten.

Uns verbinden die Achtung vor dem gebrauchten Material und der Blick für das Echte.

Aus Freude am Original.

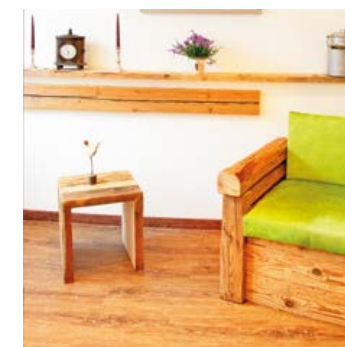
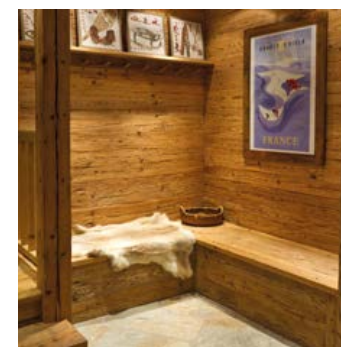
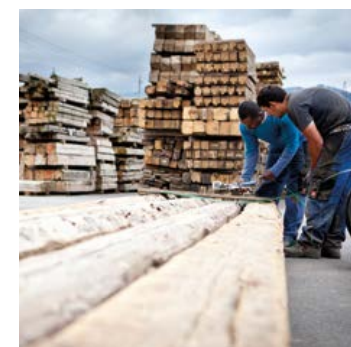




Handgehackt.

Eine sehr alte Methode um aus Rundholz Balken zu machen, war das Behauen von Holzstämmen mit Breitäxten, die behauene Oberfläche trägt die Spuren unzähliger Axthiebe und wirkt dadurch sehr lebendig. Sägewerke haben mittlerweile diese Handwerkskunst aussterben lassen.

VERWENDUNG: Original handgehackte Oberflächen werden wegen ihrem einzigartigen Aussehen als tragende Elemente wieder eingebaut oder für Wandverkleidungen und Außenfassaden verwendet. Sie vermitteln warmes Ambiente, passen zu Rustikalstil ebenso wie zu modernen Elementen.





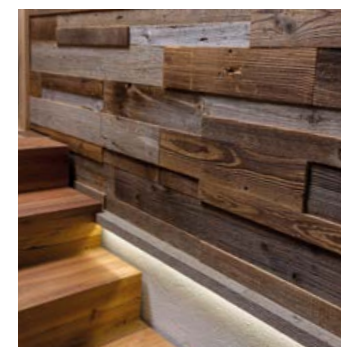
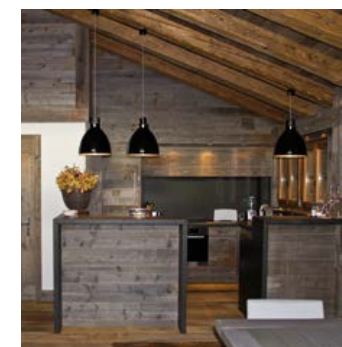
Sonnenverbrannt.

Diese Bretter stammen von Außenverkleidungen alter Bauernhäuser und Stadel. Ihre Farbe und ihr Aussehen wurde über Jahrzehnte von Wind, Regen und Sonne gestaltet. Wiederaufbereitet und gereinigt sind sie ein Blickfang, je nach Witterungseinfluss und Holzart reicht die Farbpalette von dunkelbraun über hellbraun bis zu Grautönen.

VERWENDUNG: Außen als Verschalungen, im Innenbereich für Wand und Deckenverkleidungen, als 3-Schicht-Platten auch für den Möbelbau und Türen.



*Wunderschöne
Aussenfassaden,
Paneele im Innenbereich
für Wand & Decke
sowie für den Möbelbau*



*linke Seite:
„Sonnenverbrannt“
kommt bei modernen
Bauten bestens zur Wirkung*

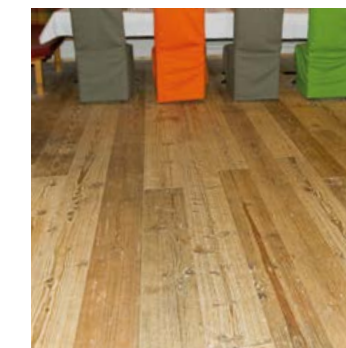




Original Fußböden.

Der Charme alter Fußbodenbretter liegt darin, dass sie von unzähligen Generationen „ausgetreten“, gereinigt, benutzt und entsprechend geformt wurden. So unterschiedlich wie ihr Aussehen ist ihre Herkunft: Sie stammen aus Lagerhallen, Werkstätten oder Wohnräumen und erzählen viele Geschichten.

VERWENDUNG: Fertig aufbereitete Fußbodenbretter für den Wiedereinbau entweder massiv oder als 3-Schicht-Boden, für Wand, Decke und als Sichtfläche von Möbeln.



linke Seite:
*Original Fußboden
als Wandverkleidung*

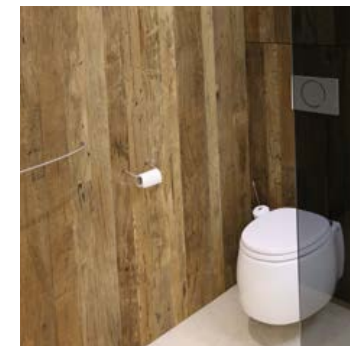
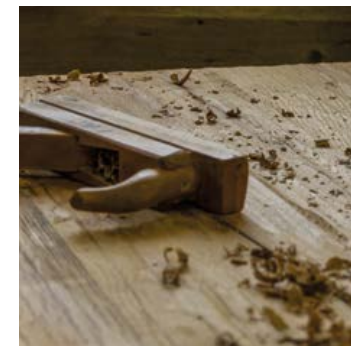




Eiche. Original Oberfläche.

Eiche ist ein ganz besonderes Material, das nur von altem Eichenholz übertroffen wird. Alte Eichenbalken und Bretter mit originaler Oberfläche sind ein wunderbarer Werkstoff, der für unzählige Bereiche neu „entdeckt“ wird. So erhalten z. B. Tische, Stiegen, Möbelfronten oder Wandverkleidungen durch alte Eiche ihre exklusive Einzigartigkeit.

Eichenbalken und -blockwände stammen überwiegend aus südost-europäischen Ländern, wo Eichenholz traditionell als Baumaterial verwendet wurde.

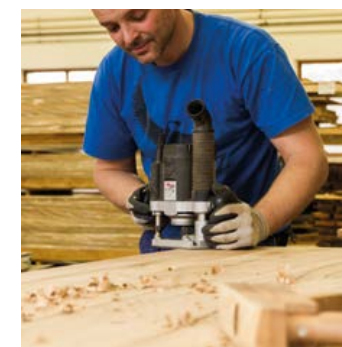
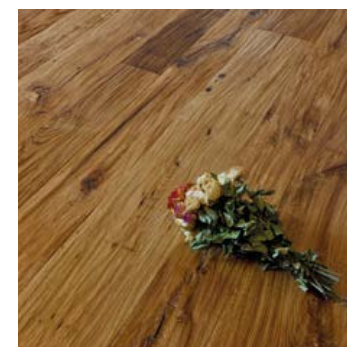
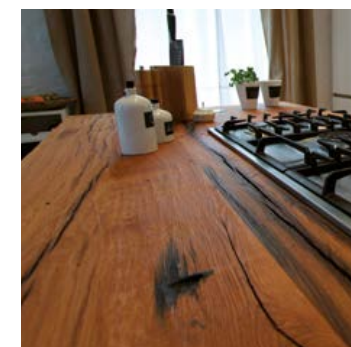




Alte Eiche. Geschnitten.

Altes Eichenholz ist nicht nur mit Original Oberfläche eine Augenweide. Wir bereiten es auch als Schnittware auf, wodurch eine reizvolle und einzigartige Kombination von Altholz und neuer Oberfläche entsteht.

VERWENDUNG: Eingesetzt wird die geschnittene Alte Eiche für hochwertige massive Tischplatten, Stiegenbretter, Möbelteile und -fronten oder Wandverkleidungen.



AUSTRIA

Madame
PATINA

www.madamepatina.com



Madame Patina.

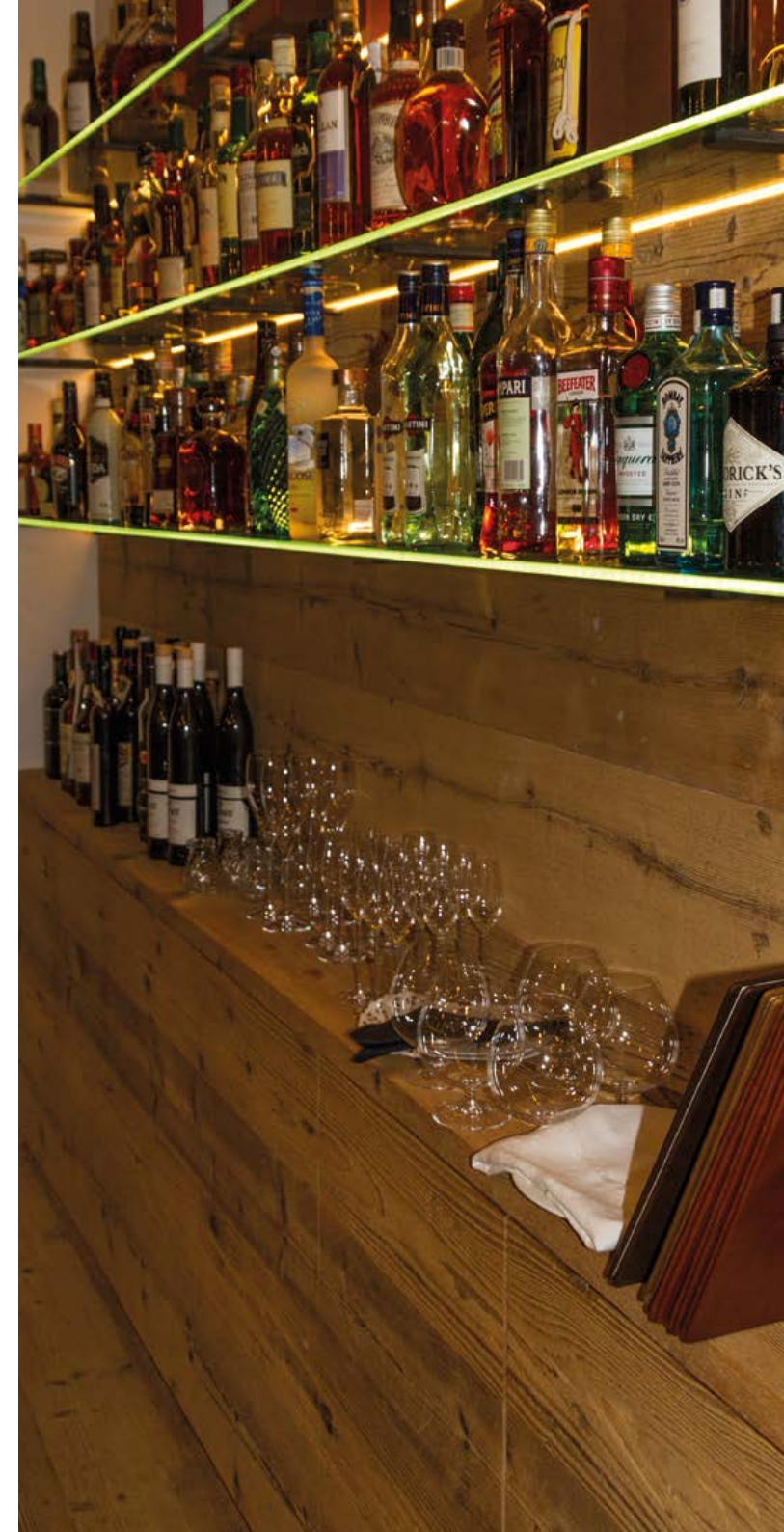
MADAME PATINA® ist spezialisiert auf Werkstoffe mit wunderschönen Oberflächen aus originalelem und bemaltem Altholz für Möbel, Wand, Boden und Decke.

Das geometrische Grunddesign bringt STRUKTUR und KONTRAST. Die Kombinationen der vielfältigen Altholz-Oberflächen erzeugen Optiken, die von textilen bis zu malerischen Anmutungen reichen und lassen unsere Produkte zu einer beinahe unerschöpflichen Spielwiese für die Sinne werden.



Die Ideen dafür stammen vom Designer und Künstler Christian Loikits.





Projekte.

Unzählige Projekte wurden in den letzten Jahren mit Original **altholz**-Material in Kooperation mit unseren Partnern verwirklicht. Ladenbau, Gastronomie und Hotellerie, aber auch private Wohnbereiche bieten eine Vielzahl von Beispielen.

Mehr Projekte und Referenzen auf: www.altholz.net





Ideenhaus.

Das altholz-Ideehaus finden Sie in Inzersdorf, etwa 5 km vom Firmengelände entfernt. Hier kann man die Vielfalt der Gestaltungsmöglichkeiten nicht nur besichtigen, sondern auch bewohnen. Drei Apartments mit unterschiedlicher Grundthematik stehen dafür zur Auswahl: „Oak“, „Granite“ und „Color“. Besonderes Flair für besondere Menschen, die sich inspirieren lassen wollen.

www.altholz-ideenhaus.at



Die Apartments im altholz-ideenhaus bieten die Möglichkeit, altholz-Flair zu genießen, zu übernachten und zur Probe zu wohnen.





Originale Fußboden Oberfläche



Altholz Mittelware, wurmig



Alte Eiche, sägerau, geölt



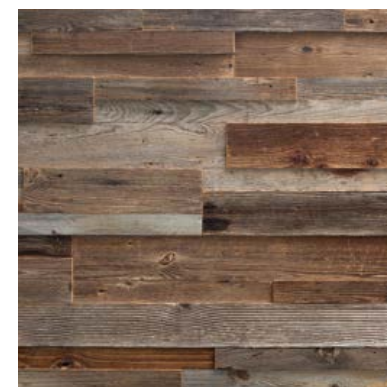
Sonnenverbrannte Oberfläche, hellbraun



Alte Eiche, originale Oberfläche



Sonnenverbrannte Oberflächen, gemischte Farben



Sonnenverbrannte Oberflächen, gemischte Farben, 3D-Struktur



Originale Tennensboden Oberfläche



Sonnenverbrannte Oberfläche, grau



Originale Fußboden Oberfläche



Unterdachschalungen, gebürstet



Altholz gemischte originale Oberflächen, 3D-Struktur



Unterdachschalung, sägerau



Alte Eiche, maschinengehackt



Alte Eiche, originale Oberfläche, handgeschruppt



Alte Eiche, originale Oberfläche



Altholz Mittelware, maschinengehackt



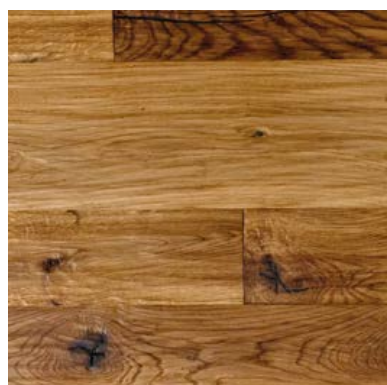
Alte Eiche, geschliffen



Altholz Mittelware, kein oder wenig Wurm



Original handgehackte Oberfläche



Alte Eiche, handgeschruppt, geölt



Alte Eiche, originale Oberfläche



Sonnenverbrannte Oberfläche, braun



Alte Eiche, originale Oberfläche, 3D-Struktur

Farb. Viel. Falt.

Altholz gibt es in unzähligen Farben, Nuancen und Schattierungen mit einer Patina von sehr hell bis sehr dunkel. Von Gelbtönen, Ocker, Beige über Grau bis zu Rotschattierungen und Dunkelbraun bis fast Schwarz.

Die Abbildungen der Oberflächen stellen nur Beispiele für die Vielfalt der Farbtöne von Altholz dar. Sie bilden keine farbverbindliche Grundlage für Bestellungen und geben jeweils ganz spezifische Strukturen und Maserungen wieder.

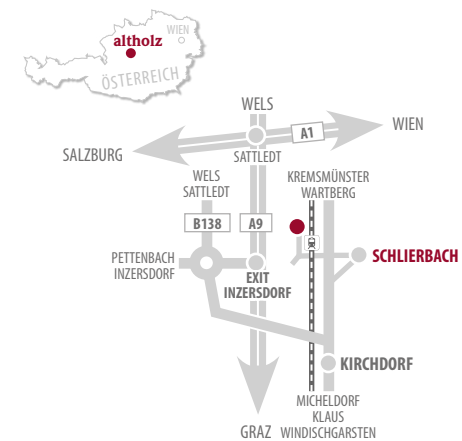
Bilder: Altholz, Baumgartner & Co GmbH; Christine Reichsthaler; ETS Nouvellement; Antique-Parquet; Doris Meixner

Konzept & grafische Gestaltung:
Werbeagentur Erhard Reichsthaler, www.reichsthaler.at



altholz
www.altholz.net

...aus Freude am Original!



Baumgartner & Co GmbH
Kremsstraße 16, A 4553 Schlierbach
Tel.: +43 (0) 7582 81 654, Fax: DW 14
e-mail: baumgartner@altholz.net
www.altholz.net

