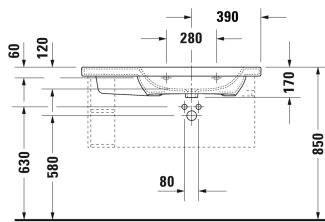
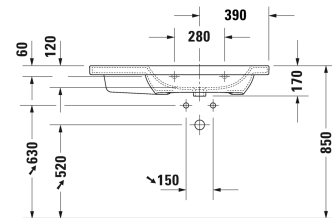
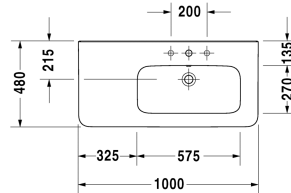


DuraStyle Waschtisch, Möbelwaschtisch asymmetrisch #
 2326100000 / 2326100030 / 2326100041 / 2326100044 /
 2326100060

| < 1000 mm > |



6396 DuraStyle

Waschtisch, Möbelwaschtisch asymmetrisch	Größe	Gewicht	Bestellnummer
mit Hahnlochbank, Becken rechts, 1000 mm			
Farben			
00 Weiss			
Variante			
● mit Überlauf	1000 x 480 mm	28,700 Kilogramm	2326100000
●●● mit Überlauf	1000 x 480 mm	28,700 Kilogramm	2326100030
● ohne Überlauf	1000 x 480 mm	28,700 Kilogramm	2326100041
●●● ohne Überlauf	1000 x 480 mm	28,700 Kilogramm	2326100044
☒ mit Überlauf	1000 x 480 mm	28,700 Kilogramm	2326100060
Sanitärkeramiken mit der speziellen WonderGliss Oberflächen Ausführung bleiben sauber und gut aussehend für eine lange Zeit. Wenn Sie WonderGliss bestellen fügen Sie bitte eine "1" als elfte Ziffer zur Bestellnummer hinzu.			
Zubehör für Keramik			
Schaftventil für Waschtische ohne Überlauf	75 mm	0,400 Kilogramm	005038
Push-open Ventil für Waschtische mit Überlauf		0,400 Kilogramm	005052
Zubehör			
Handtuchhalter Quadratrohr 14 mm, Chrom, für Waschtisch # 232010, 232510, 232610	931 mm	0,700 Kilogramm	003107
Waschtisch-Röhrensiphon mit verlängertem Ablaufrohr 300 mm	1 1/4" mm	0,600 Kilogramm	005026
Passende Produkte			

DuraStyle Waschtisch, Möbelwaschtisch asymmetrisch #
 2326100000 / 2326100030 / 2326100041 / 2326100044 /
 2326100060

|< 1000 mm >|

Waschtischunterbau wandhängend 1 Auszug, Regalelement seitlich, Auszug inkl. Siphonausschnitt und Schürze, für DuraStyle # 232610 Becken rechts, 930 x 448 mm	930 x 448 mm	DS6396
Ausschreibungstext		
DURAVIT DuraStyle Möbelwaschtisch asymmetrisch, Design by Matteo Thun & Antonio Rodriguez, aus Sanitärkeramik. Rechteckige Beckenform mit vorn abgerundeten Ecken und einer markanten, schmalen Keramikkante. Becken rechts (BxT) 575x270mm. Abmessungen(BxTxH)1000x480x170 mm. Weiß Mit Überlauf und Hahnlochbank für Einlocharmatur Best.Nr. 2326100000, für Dreilocharmatur Best.Nr. 2326100030, ohne Hahnloch Best.Nr. 2326100060. Ohne Überlauf und Hahnlochbank für Einlocharmatur Best. Nr. 2326100041, für Dreilocharmatur Best.Nr. 2326100044.		

Alle Zeichnungen enthalten alle notwendigen Maße (mm), die den üblichen Toleranzen unterliegen. Exakte Maße können nur am Produkt abgenommen werden.