

Saturn



Gesamtansicht

System für
gerade laufende
Schiebetüren

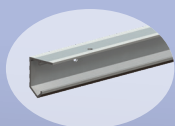
Saturn

45_{kg}

max. Türgewicht:

zur
selbstständigen
Montage

Satz:



Aluminium-
schiene

1x



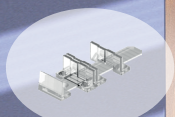
Laufwagen

2x



Stopper

2x



Boden-
führung

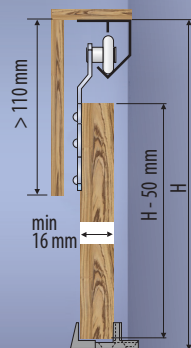
1x



Schrauben +
Inbusschlüssel

GARNITUREN:
MAX.TÜRBREITE/
LÄNGE DER SCHIENE

- VA213/013
750/1500 mm
- VA213/015
900/1800 mm
- VA213/020
1000/2000 mm
- VA213/016
1200/2400 mm
- VA219/001
Satz für 1 Tür
(ohne Schiene)



Europäisches
Produkt



einfache
Montage



leichter und
geräuscharmer
Lauf



kugelgelagerte
Laufwagen

100 000
Zyklen nach
EN 1527-12