

Herkules Glass



Gesamtansicht

System
für

Glasschiebetüren

mit einer Stärke von 8 bis 12 mm

Herkules Glass
100 kg

max. Türgewicht

max. Türbreite:

1040 mm

Satz:



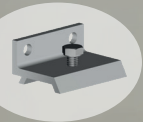
Aluminiumschiene (vorgebohrt)

1x



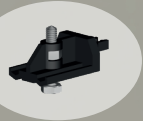
Laufwagen mit Befestigungsklemme

2x



Wandwinkel

5x



Fangstopper

1x



Stopper

1x



Führungsstück

1x



selbstklebender Türgriff

2x



Satz Schrauben, Dübel etc.

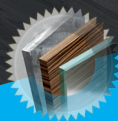


kugellagerte Laufwagen

100 000
Zyklen nach
EN 1527-12



einfache Montage (keine Bohrlöcher im Glas)



für Glas und andere Türfüllungen



leichter und geräuschloser Lauf



Europäisches Produkt

zur
**selbstständigen
Montage**

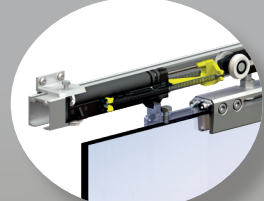


GARNITUREN:
TÜRBREITE/
LÄNGE DER SCHIENE

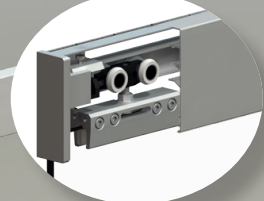
■ **VA213-370**
1040/2000 mm

■ **VA219-313**
Satz für 1 Tür
(ohne Schiene)

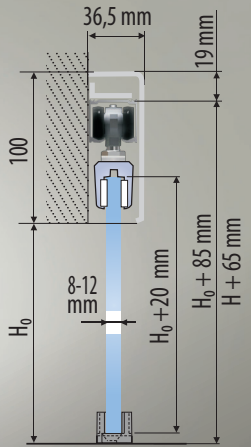
Zusatzoptionen:



SILENT-STOP:
Türschließdämpfer



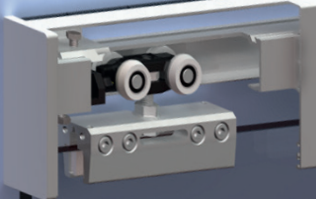
Alublende mit Endkappe
für die Verkleidung



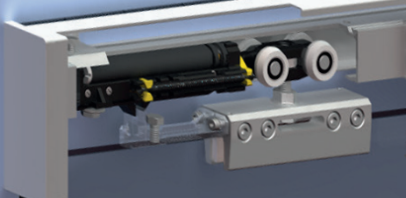
Zubehör-Optionen für:

Herkules

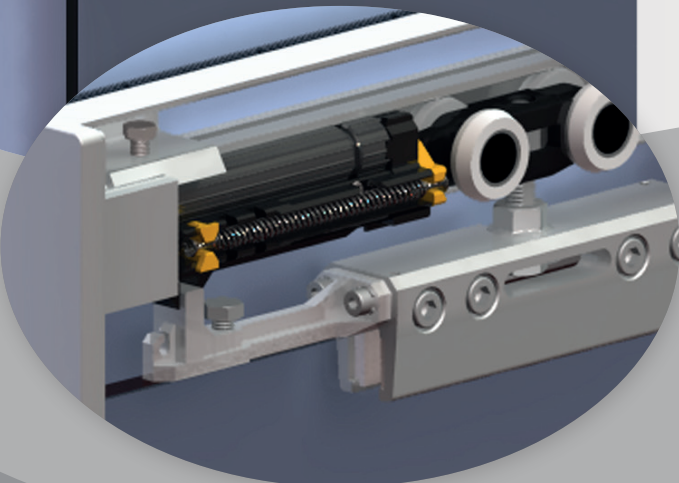
Glass



Alublende mit Endkappen
und Bürstendichtungen
für eine dauerhafte
und saubere Verkleidung.



Der SILENT-STOP
Türschließdämpfer
sorgt für ein sanftes
und geräuschloses
Schließen der Tür.



Kann von einer
oder beiden
Türseiten
verwendet
werden.