

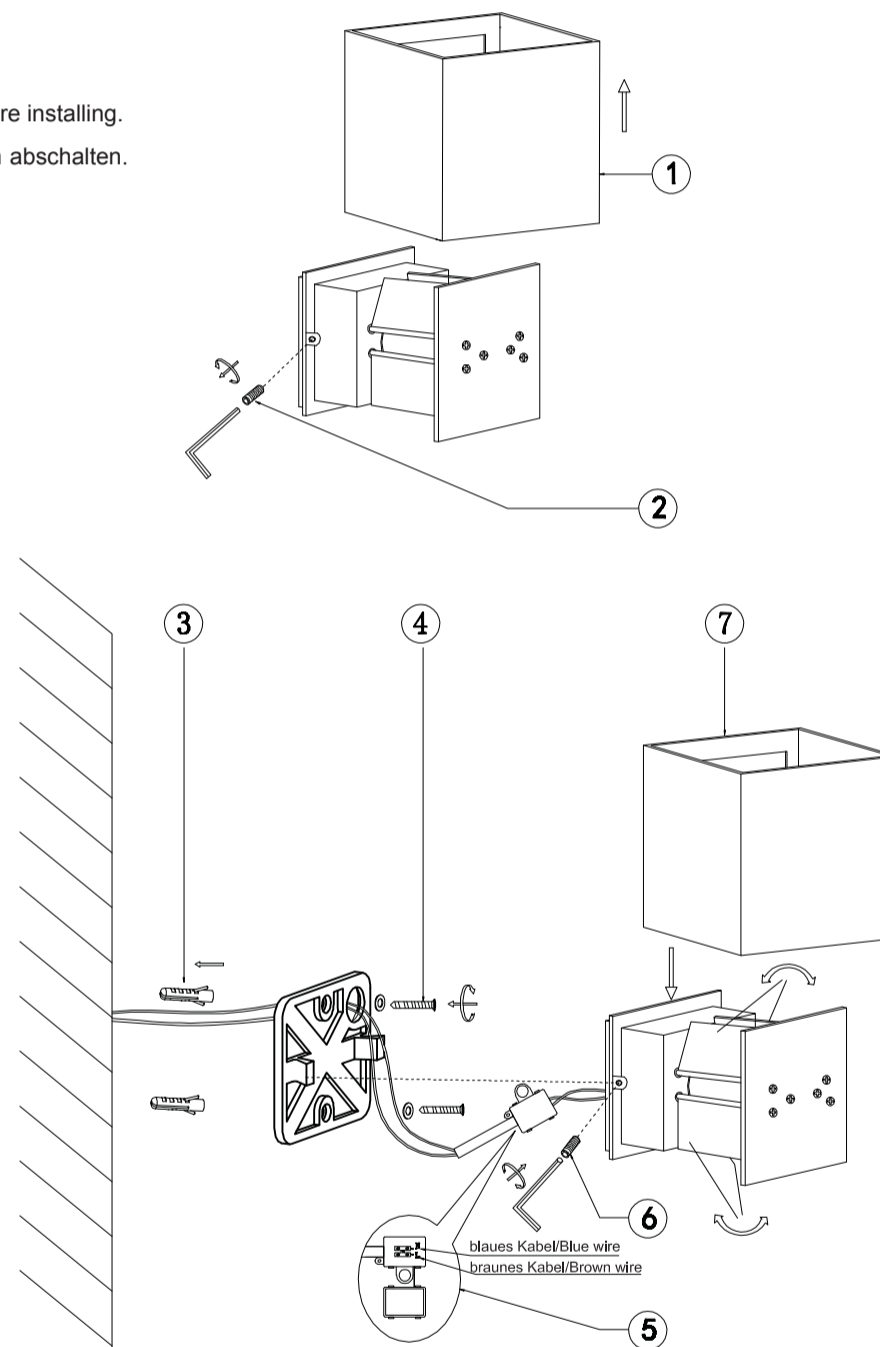


# BETRIEBSANLEITUNG

Bahag No.:25158647 (WQ1110)  
230V~ 50Hz Pin:9W / LED Max. 8W (LED-Lampen inkl./ LED-Bulbs incl.)



Please turn off power before installing.  
Vor Installation bitte Strom abschalten.



Zur Befestigung verwenden Sie bitte Dübel und Schrauben die für Ihren Untergrund geeignet sind!  
Please use anchor bolts and screws which match your ground conditions!

Die Lichtquelle dieser Leuchte ist nicht ersetzbar; wenn die Lichtquelle ihr Lebensdauerende erreicht hat, ist die gesamte Leuchte zu ersetzen.  
The light source of this luminaire is not replaceable; when the light source reaches its end of life the whole luminaire shall be replaced

Alle elektrischen Installationen oder Arbeiten an diesem Produkt sind von einem Fachmann vorzunehmen!  
Electrical installation must be done by professionals



BAHAG AG  
Gutenbergstr.21  
68167 Mannheim  
Germany

LAMPENTYP/LAMP TYPE	LED
LEISTUNG/POWER	MAX 8W
SPANNUNG/VOLTAGE	230V~ 50Hz
CE KLASSE II/CLASS II	