

## Material

Offenzelliger Polyurethan-Weichschaumstoff imprägniert mit flammhemmend eingestelltem Kunstharz. Lösemittelfreie einseitige Selbstklebung zur Montagehilfe. Ohne (H)FCKW/CKW hergestellt. Das neu entwickelte, patentierte Stufenband besitzt eine erhöhte Stufe, die dazu dient in Bezug auf Wasserdampf "innen dichter als außen" zu sein.

## Ausführung

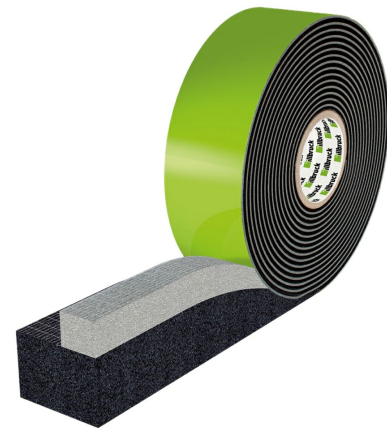
TP652 ist ein vorkompriertes Multifunktions-Dichtungsband mit der neuen illbruck Stufen-Technologie, das über ein fertig aufgedoppeltes graues Innenband verfügt. Die Stufen-Technologie ist durch mehr Schaum auf der Innenseite gekennzeichnet. Das bewirkt eine erhöhte Komprimierung und dadurch einen höheren Sd-Wert. Das bedeutet eine gesteigerte Dampfdichtheit auf der Innenseite wie im RAL LZM gefordert. Das innovative, graue Stufenband ermöglicht den multifunktionalen Anwendungsbereich. Der graue Streifen kennzeichnet die Innenseite.

## Lieferform

| Bestell-Nr. | Fugentiefe<br>*) | Größe freie<br>Bewitterung | Passivhaus           | Neubau               | Sanierung              | Wärme-<br>dämmung | Inhalt<br>Rollen |
|-------------|------------------|----------------------------|----------------------|----------------------|------------------------|-------------------|------------------|
|             |                  |                            | freie<br>Bewitterung | freie<br>Bewitterung | verdeckter<br>Einbau** |                   |                  |
|             | in mm            | in mm                      | in mm                | in mm                | in mm                  | in mm             |                  |
| 319562      | 58               | XS                         | 4-7                  | 4-8                  | 4-9                    | 15                | 4                |
| 319563      | 66               | XS                         | 4-7                  | 4-8                  | 4-9                    | 15                | 4                |
| 319564      | 72               | XS                         | 4-7                  | 4-8                  | 4-9                    | 15                | 3                |
| 319565      | 77               | XS                         | 4-7                  | 4-8                  | 4-9                    | 15                | 3                |
| 319566      | 83               | XS                         | 4-7                  | 4-8                  | 4-9                    | 15                | 3                |
| 319567      | 88               | XS                         | 4-7                  | 4-8                  | 4-9                    | 15                | 3                |
| 311611      | 58               | S                          | 6-10                 | 6-12                 | 6-14                   | 22                | 4                |
| 311612      | 66               | S                          | 6-10                 | 6-12                 | 6-14                   | 22                | 4                |
| 318085      | 72               | S                          | 6-10                 | 6-12                 | 6-14                   | 22                | 3                |
| 311613      | 77               | S                          | 6-10                 | 6-12                 | 6-14                   | 22                | 3                |
| 318081      | 83               | S                          | 6-10                 | 6-12                 | 6-14                   | 22                | 3                |
| 311614      | 88               | S                          | 6-10                 | 6-12                 | 6-14                   | 22                | 3                |
| 311615      | 58               | M                          | 8-15                 | 8-18                 | 8-21                   | 33                | 4                |
| 311616      | 66               | M                          | 8-15                 | 8-18                 | 8-21                   | 33                | 4                |
| 318086      | 72               | M                          | 8-15                 | 8-18                 | 8-21                   | 33                | 3                |
| 311617      | 77               | M                          | 8-15                 | 8-18                 | 8-21                   | 33                | 3                |
| 318082      | 83               | M                          | 8-15                 | 8-18                 | 8-21                   | 33                | 3                |
| 311618      | 88               | M                          | 8-15                 | 8-18                 | 8-21                   | 33                | 3                |
| 311619      | 58               | L                          | 10-20                | 10-24                | 10-28                  | 45                | 4                |
| 311620      | 66               | L                          | 10-20                | 10-24                | 10-28                  | 45                | 4                |
| 318087      | 72               | L                          | 10-20                | 10-24                | 10-28                  | 45                | 3                |
| 311621      | 77               | L                          | 10-20                | 10-24                | 10-28                  | 45                | 3                |
| 318083      | 83               | L                          | 10-20                | 10-24                | 10-28                  | 45                | 3                |
| 311622      | 88               | L                          | 10-20                | 10-24                | 10-28                  | 45                | 3                |
| 311623      | 58               | XL                         | 15-30                | 15-36                | 15-42                  | 66                | 4                |
| 311624      | 66               | XL                         | 15-30                | 15-36                | 15-42                  | 66                | 3                |
| 318088      | 72               | XL                         | 15-30                | 15-36                | 15-42                  | 66                | 3                |
| 311625      | 77               | XL                         | 15-30                | 15-36                | 15-42                  | 66                | 3                |
| 318084      | 83               | XL                         | 15-30                | 15-36                | 15-42                  | 66                | 3                |
| 311626      | 88               | XL                         | 15-30                | 15-36                | 15-42                  | 66                | 3                |

1) Maßtoleranzen nach DIN 7715 P3

\* TP652 sollte die Fensterbautiefe möglichst vollständig ausfüllen. Aus technischen und/oder optischen Gründen sollte die zur Blendrahmenbreite jeweils nächst kleinere Bandbreite gewählt werden. Maßtoleranzen nach DIN 7715.



## TP652

### illmod triplex+



Dieses Multifunktions-Dichtungsband dient zur luftdichten und schlagregensicheren Abdichtung von Fenster- und Türanschlussfugen mit gleichzeitigen wärmedämmenden Eigenschaften über die ganze Bautiefe. Der multifunktionelle Anwendungsbereich ist abgestimmt auf die Anforderungen im Passivhaus, Neubau, in der Sanierung und als reine Wärmedämmung. Die neu entwickelte, patentierte Stufen-Technologie und die dadurch erhöhte Komprimierung auf der Innenseite, erfüllt die Anforderungen im Passivhaus, Neubau und der Sanierung. In Bezug auf die Wasserdampfdiffusion erfüllt TP652 die Anforderung „innen dichter als außen“ gemäß dem RAL Leitfaden zur Montage.

### Produktvorteile

- Multifunktionaler und großer Anwendungsbereich
- 600 Pa, BG1 und BGR geprüft nach DIN 18542
- Keilform für einfache Montage
- EC1 PLUS zertifiziert

\*\* Die bedingte UV-Beständigkeit bei verdecktem Einbau ist bis zu 3 Monaten gegeben. Dann muss das Band konstruktiv vor direkter Bewitterung geschützt werden.

### Technische Daten

| Eigenschaften                                | Norm             | Klassifizierung   |
|--|------------------|---|
| Baustoffklasse                               | DIN 4102         | B1 (schwerentflammbar)  |
| Beanspruchungsgruppe                         | DIN 18 542       | BG1 + BGR   |
| Schlagregendicht                             | DIN EN 1027      | 600 Pa  |
| Wärmeleitfähigkeit                           | DIN 52 612       | $\lambda = 0,048 \text{ W/mK}$  |
| U-Wert; Fensterbautiefe 60mm                 |                  | 0,8 W/(m <sup>2</sup> K)  |
| U-Wert; Fensterbautiefe 70mm                 |                  | 0,7 W/(m <sup>2</sup> K)  |
| U-Wert; Fensterbautiefe 80mm                 |                  | 0,6 W/(m <sup>2</sup> K)  |
| Wasserdampfdiffusion                         | DIN EN ISO 12572 | Sd-Wert < 0,5 m   |
| Dampfdruckgefälle                            |                  | innen dichter durch Stufen-Technologie  |
| Luftdurchlässigkeit                          | DIN EN 1026      | a-Wert < 0,1 m <sup>3</sup> /[hm(daPa) <sup>2</sup> /s]   |
| Schlagregendichtheit                         | DIN EN 1027      | 600 Pa  |
| Schallschutz                                 | DIN EN ISO 717-1 | 58 dB in 20 mm Fuge in Kombination mit SP525  |
| Verträglichkeit mit herkömmlichen Baustoffen | DIN 18 542       | nach BG1 gegeben, bei Produkten mit Lösungsmitteln oder Weichmachern Verträglichkeitstest durchführen |
| Emissionsprüfung                             | AgBB/DIBT        | geeignet für Innenräume / EC1 PLUS  |
| UV-Beständigkeit                             | DIN 18542        | dauerhaft   |
| Temperaturbeständigkeit                      |                  | - 30°C bis + 80°C   |
| Lagerzeit                                    |                  | 9 Monate  |
| Lagertemperatur                              |                  | + 0°C bis + 20°C  |

### Vorbereitung

- Zur Verlegung werden Maßband, Schere oder Messer benötigt.
- Bei Temperaturen über 20°C ist das Band auch auf der Baustelle kühl zu lagern. Bei Temperaturen unter 8°C ist das Band auch auf der Baustelle möglichst auf Raumtemperatur zu halten. Hohe Temperaturen beschleunigen das Aufgehverhalten und tiefe verzögern dieses.
- Die Mauerlaibung grob von Bauschmutz und Mortelreste reinigen.
- Im Abdichtungsbereich müssen die Fugenflanken plan (ohne Versprünge) sein. Ggf. sind die Mauersteinfugen bündig mit Mörtel abzustreichen und ein Glattstich auszuführen.
- Den Blendrahmen seitlich reinigen.

### Verarbeitung

- Nach Ermittlung der Bauteiltiefe und Fugenbreite die Banddimension entsprechend der Abmessungstabelle wählen. Das überkomprimierte Anfangs-/ Endstück abschneiden und das Band mithilfe der Selbstklebung aufkleben. Beim Ablängen des Bandes 2 cm/m dazugeben.
- Für die untere Abdichtung unter dem Fensterbankanschluss empfiehlt sich das TP651 illmod trioplex FBA und die ME500 TwinAktiv Fensterfolie. Beachten Sie hier die entsprechenden Datenblätter.
- Vor der Montage des Fensters wird TP652 aufgeklebt und mit dem Fenster in die Laibung gesetzt. Darauf achten, dass das graue Stufenband nach innen zeigt. Bei geringen Fugenbreiten empfiehlt sich das Band anzufeuchten.
- Der Übergang zur seitlichen Abdichtung muss durchgehend luftdicht-/ schlagregendicht ausgeführt werden. Wir empfehlen die Ecken und Anker mit SP025 Fenster-Folienkleber Öko abzudichten.
- Die Befestigung des Fensters erfolgt als Distanzmontage. Dazu können Rahmenschrauben oder Montageanker, die für eine Distanzmontage geeignet sind verwendet werden.
- Sollte eine Verklotzung notwendig sein, wie bei Sicherheitsfenstern gefordert, empfiehlt sich der SP351 Fenstermontage-Kleber als Spritzklotz.
- Dieses Band kann auch für Blendrahmen mit Kopplungsstegen verwendet werden. Voraussetzung ist, dass die Auflagenbreite innen und außen auf den Stegen jeweils 10 mm beträgt. Wir empfehlen die Verwendung von Nutabdeckprofilen.
- Beim Doublieren kann es zu ungleichmäßigen Expansionen kommen.

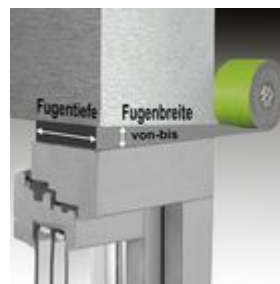


Bild 1: Die Fugenbreite sollte in der Mitte des Einsatzbereiches liegen.

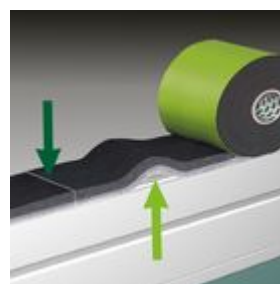


Bild 2: Das Band mit einer Längereserve verlegen.



Bild 3: TP652 auf den Rahmen kleben - Seite mit der grauen Stufe nach Innen. An den Ecken überstehen lassen.



Bild 4: Das Fenster innerhalb von 15 Minuten montieren.

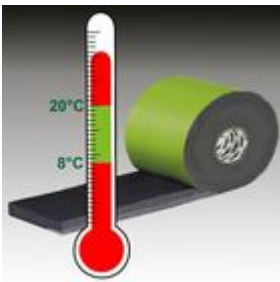


Bild 5: Lagerung und Verarbeitung von TP652 zwischen 8°C und 20°C. Hohe Temperaturen beschleunigen das Aufgehverhalten, tiefe verzögern es.

### Bitte beachten

TP652 ist überstreich-/ überputzbar. Im Einzelfall kann es zu Unverträglichkeiten mit Farben und Dichtstoffen kommen. Die Verträglichkeit ist vorab zu testen. Das Band darf nicht mit lösemittelhaltigen oder aggressiven Chemikalien in Kontakt gebracht werden.

#### Service

Auf Wunsch steht Ihnen die tremco illbruck Anwendungstechnik unter 02203 57550-600 jederzeit zur Verfügung.

#### Zusatzinformation

Vorstehenden Angaben können nur allgemeine Hinweise sein. Wegen der außerhalb unseres Einflusses liegenden Verarbeitungs- und An-

wendungsbedingungen und der Vielzahl der unterschiedlichen Materialien sind ausreichende Eigenversuche durchzuführen, um das Material auf seine Eignung in der jeweiligen Anwendung zu prüfen. Technische Änderungen vorbehalten. Die aktuellste Version finden Sie unter [www.illbruck.de](http://www.illbruck.de).

Vor der Durchführung eines Blower Door Tests muss das Band vollständig die Fuge ausgefüllt haben. Dazu sollte es vor dem Test 4 Wochen lang homogenisieren.

### Sicherheitshinweis

Die aktuellste Version des Sicherheitsdatenblattes finden Sie unter [www.illbruck.de](http://www.illbruck.de).

### "i3" Zusatzgarantie

Die Garantie gilt für den Bauherrn hinsichtlich der Luftdichtheit, Schlagregendichtheit und der wärmedämmenden Verfüllung der Fensterfuge: Erfüllt das System diese Eigenschaften nicht, übernimmt tremco illbruck in den ersten 5 Jahren nach Auslieferung des Produkts an den Verarbeiter die Ersetzungskosten zu 100%. Vom 6. - 8. Jahr 60% und vom 9. - 10. Jahr 20%. Der Bauherr hat tremco illbruck die Fertigstellung der Einbauarbeiten innerhalb 1 Monats anzuzeigen und die Lieferscheine zu den i3-Produkten vorzulegen. Die detaillierten Garantiebedingungen und ein Formblatt für die Fertigstellungsmeldung sind unter [www.illbruck.com/de\\_DE/i3](http://www.illbruck.com/de_DE/i3) abrufbar oder unter der Tel. 02203 57550-600 zu erfragen.

### Zertifikate



tremco illbruck GmbH & Co. KG  
Werner-Haepf-Strasse 1  
92439 Bodenwöhr  
Deutschland  
T: +49 9434 208-0  
F: +49 9434 208-230

[info.de@tremco-illbruck.com](mailto:info.de@tremco-illbruck.com)  
[www.tremco-illbruck.de](http://www.tremco-illbruck.de)