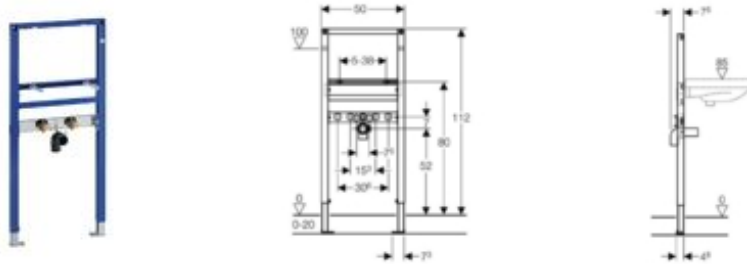


**Duofix Waschtisch, 112 cm, für Einlocharmatur**



**Verwendung**

- Zum Einbau in teilhohe oder raumhohe Vorwandinstallation
- Zum Einbau in raumhohe Installationswand
- Zum Einbau in Duofix Systemwand
- Geeignet für Fußbodenaufbau 0 - 20 cm

**Eigenschaften**

- Trockenbauelement
- Selbsttragend
- Rahmen pulverbeschichtet, Farbe Geberit blau
- Rahmen mit Löchern  $\varnothing$  9 mm für Befestigung im Holzständerbau
- Waschtisch Befestigungsabstand 5 - 38 cm
- Armaturenanschlussplatte höhen- und tiefenverstellbar
- Fußstützen mit cm-Raster-Markierung, rutschsicher, höhenverstellbar, verzinkt
- Fußplatte drehbar, für den Einbau in UW50 und UW75 Profile
- Befestigung für Abgangsbogen höhenverstellbar

**Lieferumfang**

- 2 universelle Wasseranschlüsse R 1/2" (MeplaFix fähig) mit Dämmunterlage
- PE Abgangsbogen,  $\varnothing$  50 mm
- Gummidichtung  $\varnothing$  44/32 mm
- 2 Gewindestangen M10 für Keramikbefestigung
- Befestigungsmaterial

**Artikel**

Artikel-Nr.	VE4 St.	VE3 St.	VE2 St.	VE1 St.
<b>111.430.00.1</b>	120	60	20	1

**Zubehör**

- Zubehör für Duofix Montageelemente für Waschtisch