

Deckel mit
Kinder-
sicherung.



Childproof
lid.



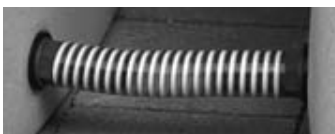
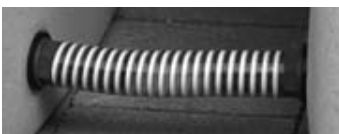
Com fecho
de segurança
para crianças



Es besteht die Möglichkeit
zwei Tanks mit dem
3P Verbindungsset 25 mm
(Art.-Nr. 9000123) zu verbinden.

It is possible to connect
two tanks together.
Please use the 3P Connection
Set 25 mm Art.-Nr. 9000123.

É possível ligar duas cisternas.
Por favor use o kit de ligação 3P
de 25 mm art. Nr.9000326



Montageanleitung Regenspeicher

3P Helena 300 L

Instruction sheet Rainwatertank

3P Helena 300 L

Instruções de Ins- talação da Cisterna

3P Helena 300 L

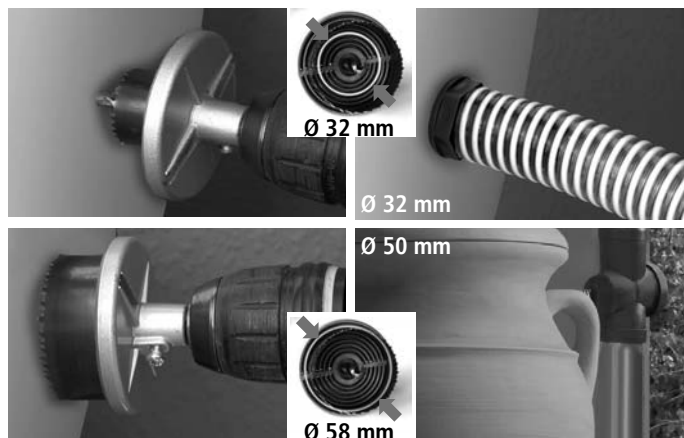
Zum Befüllen des Regenspeichers
empfehlen wir die 3P Regenfilter
3P Filtersammler oder
3P Sammelfilter mit Hahn!

We recommend our 3P Filter Collectors
to fill the raintank!

Pour remplir le récupérateur
on recommande
les Collecteurs d'eau de pluie 3P!

**Lieferung ohne Wasserhahn Delivery
without tap** Não inclui Torneira (venda
separada)





1. Aufstellen des Regenspeichers

Regenspeicher auf festem geradem Untergrund in der Nähe des Fallrohres aufstellen und ausrichten.

2. Anschließen an das Fallrohr

An der Oberkante des Speichers kann man die Öffnung für den Anschluss des Filters anbringen. Wir empfehlen das 3P Anschluss-Set 32 mm (Art.-Nr. 9000128) für den Anschluss unserer Fallrohrfilter.

Sie können entweder mit dem Handbohrer oder der 3P Lochsäge (Art.-Nr. 9000276) die Öffnung für das Anschlussstück erstellen (Ø 32 mm), oder Ø 58 mm für einen 50-er Anschluss. Bitte beachten Sie die Montageanleitung des gewählten Fallrohrfilters.

3. Wasserentnahme

Bei dem Regenspeicher Helena befindet sich in ca. 30 cm Höhe ein 3/4" Innengewinde aus Messing. Geeignet für den Anschluss von Wasserhähnen oder Schläuchen.

Verwenden Sie beim Montieren des Wasserhahns etwas Teflonband, damit eine dichte Verbindung bestehen bleibt, wenn Sie den Wasserhahn ausrichten.

4. Wintervorkehrung

Vor der Frostperiode muss der Tank durch Rausdrehen der seitl. Verschlussstopfen völlig entleert werden. Diese Stopfen nicht mehr eindrehen. Den Tank vom Regenwasserzulauf abklemmen, damit sichergestellt ist, dass kein Regenwasser nachfließen kann.

1. Setting up

Site the rain tank on a firm level surface adjacent to a downpipe.

2. Connection to the downpipe

Locate the area to form a hole for connecting the down pipe filter or diverter. Use the hole saw set. Take care to select the right size saw.

Choose Ø 32 mm of the hole saw for 32 connection or Ø 58 mm for a connection 50 mm. Refer to the instructions for your selected down pipe filter.

3. Collecting water

There is a 3/4" BSP thread at 30 cm above tank base to connect a tap or other 3/4" fitting.

Use teflon tape if you install the tap to keep the leakproof connection if you turn the tap in the right position.

4. Wintertime

Before periods of frost the tank has to be drained down completely by removing the lateral plugs. Please do not screw in these plugs once again. Loose the tank from the filling machines as water can trail if there is any leakage.

1. Localização da cisterna

Coloque a cisterna em local firme e nivelado junto ao tubo de descarga.

2. Ligação ao tubo de descarga

Identifique na cisterna o local de abertura para ligação do tubo que vem do filtro. Use o set de brocas craneanas com a medida correcta para essa abertura.

58 mm para conexões a 50 mm. Instale o filtro de acordo com as suas instruções.

Escolha a broca de 32 mm para cobnexões nesta medida ou a de

3. Aproveitamento de água da chuva

Existe uma ligação de 3/4" a 30 cm da base da cisterna para instalação de torneira ou para ligação de outro dispositivo.

Instale a torneira com fita teflon para evitar fugas, apertando-a até ela ficar firme.

