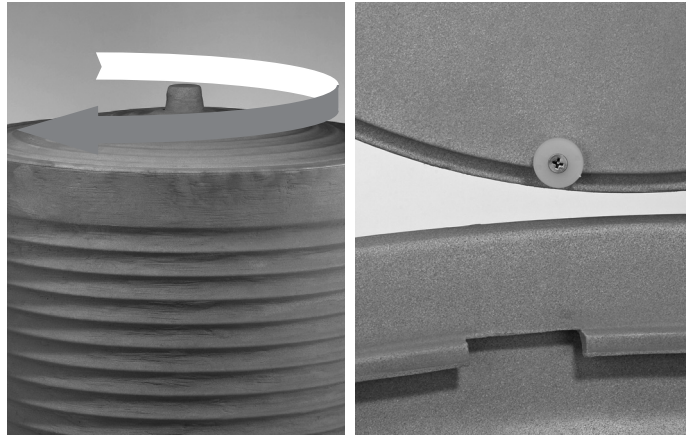




3P Technik Filtersysteme GmbH

3P Trentino

Art.-Nr. 9000700



Deckel mit Kindersicherung.

Childproof lid,
bayonet mechanism.

Couvercle sûr pour les enfants.



3P Technik Filtersysteme GmbH

3P Trentino

Art.-Nr. 9000700



**Montageanleitung
Regenspeicher**

3P Trentino 275 Liter

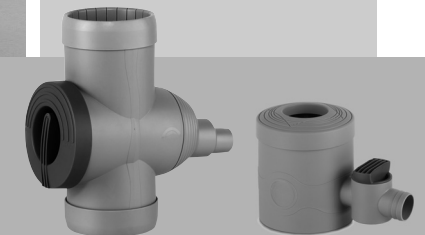
Instruction sheet

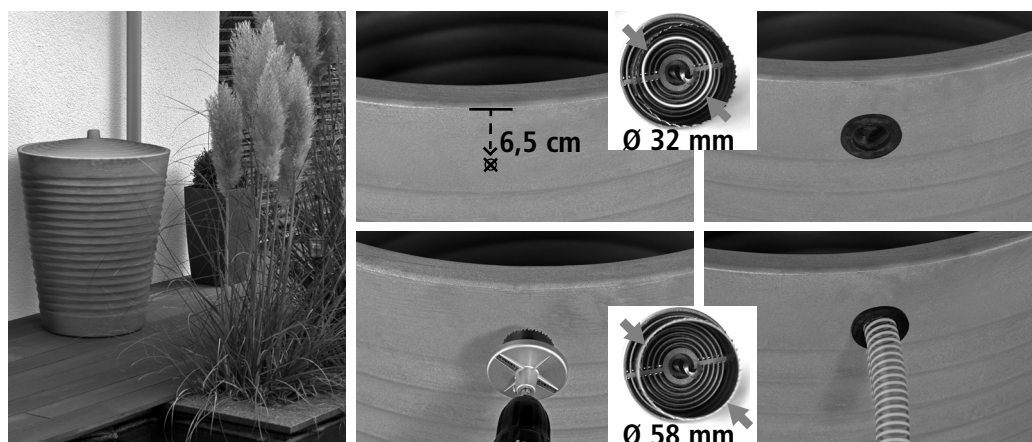
3P Trentino 275 litres

**Notice de montage
de récupérateur**

3P Trentino 275 litres

Zum Befüllen des Regenspeichers empfehlen wir
die 3P Regenfilter 3P Filtersammler oder 3P Sammlerfilter mit Hahn!
We recommend our 3P Filter Collectors to fill the raintank!
Pour remplir le récupérateur on recommande
les Collecteurs d'eau de pluie 3P!





1. Aufstellen des Regenspeichers

Regenspeicher auf festem geradem Untergrund in der Nähe des Fallrohres aufstellen und ausrichten.

2. Anschließen an das Fallrohr

Messen Sie von der Oberkante des Regenspeichers 6,5 cm nach unten und markieren Sie diese Stelle. Wir empfehlen das 3P Anschluss-Set 32 mm (Art.-Nr. 9000128) für den Anschluss unserer Fallrohrfilter.

Sie können entweder mit dem Handbohrer oder der 3P Lochsäge (Art.-Nr. 9000276) die Öffnung für das Anschlussstück erstellen (Ø 32 mm) oder Ø 58 mm für einen 50 mm Anschluss. Bitte beachten Sie die Montageanleitung des gewählten Fallrohrfilters.

3. Wasserentnahme

Siehe Bild oben
Optional kann auch ein Wasserhahn am Trentino 275 angebracht werden.

4. Wintervorkehrung

Der Tank muss im Winter völlig entleert und vom Regenwasserzulauf abgeklemmt werden.

1. Setting up

Site the Rain tank on a firm level surface adjacent to a downpipe.

2. Connection to the downpipe

Locate the flat area 6,5 cm from the top of the rain barrel to form a hole for connecting the down pipe filter or diverter. To connect we suppose to use our filter connection kit and our hole saw set.

Take care to select the right size saw.

Choose Ø 32 mm of the hole saw for 32 connection or Ø 58 mm for a connection 50 mm. Refer to the instructions for your selected down pipe filter.

3. Collecting water

See picture above.
The Trentino 275 is designed for plunging, as there is no stand. A tap can be fitted.

4. Winter Time

The tank must be drained down completely during winter time and disconnected from the rainwater inlet.

1. Mise en place du récupérateur à eaux

Positionnez le récupérateur à eaux de pluies sur une surface plane à proximité de la descente de gouttière.

2. Raccordement à la descente de gouttière

Pour brancher le raccordement à la descente de gouttière il faut faire un trou à 6,5 cm (point central) de la partie supérieur du récupérateur.

A cet effet, il est indispensable d'utiliser la scie cloche en faisant attention au diamètre utilisé:
Ø 32 mm pour 32 mm tuyau ou Ø 58 mm pour raccorder 50 mm tuyaux. Ensuite, raccorder le récupérateur à la descente de gouttière à l'aide du tuyau.

3. Prise d'eau

Voir photo ci-dessus.
Optionnellement vous pourriez installer un robinet au Trentino 275.

4. Précaution d'hiver

Il faut évacuer et déconnecter le réservoir complètement en hiver.