

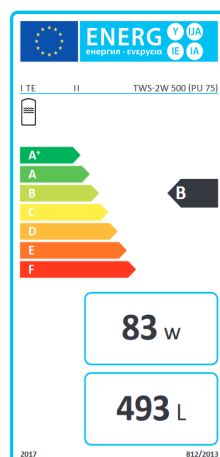
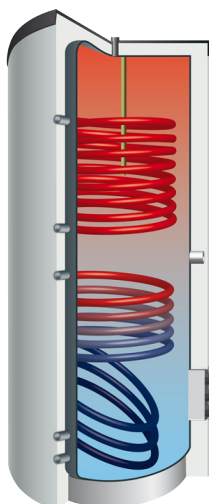
Trinkwasser-Speicher

TWS - 2W 500 Art.-Nr. 24679367

Der **Trinkwasser-Speicher** ist mit **zwei innenliegenden Wärmeübertragern** ausgestattet. Die **optimale Bauform** gewährleistet eine entsprechende Temperaturschichtung.

Der **Warmwasserbehälter** besteht aus **Stahl** und ist innen mit einer hochwertigen **Spezialmaillierung** beschichtet. Die Innenbeschichtung und eine senkrecht eingebaute **Signal-Magnesium-Anode** bieten einen **sicheren Korrosionsschutz**.

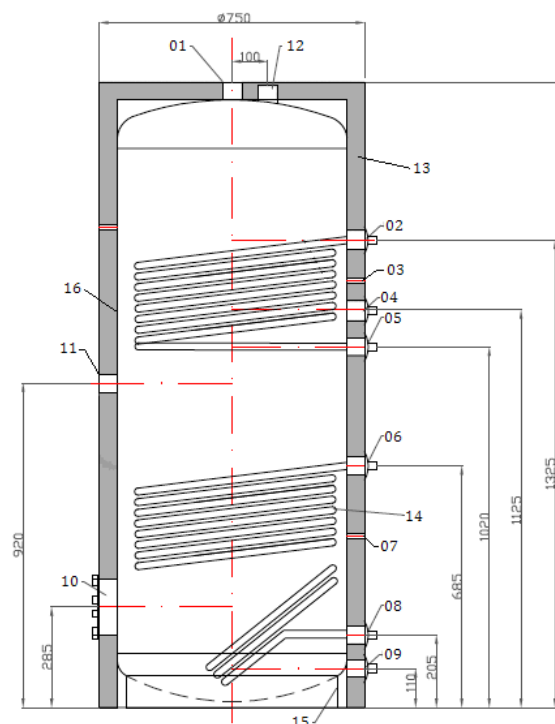
Die besonders **gute Wärmedämmung** wird durch **FCKW-freien 50 mm Polyurethanschaum** und einen **Folienmantel von 5 mm** gewährleistet.



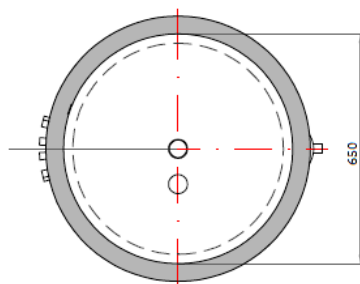
Technische Daten:

Durchmesser ohne Isolierung (mm)	Durchmesser mit Isolierung (mm)	Höhe mit Isolierung (mm)	Kippmaß (mm)	Gewicht (kg)	Nennvolumen (l)	NL-Zahl oben/unten (l/h)
Isolierung nicht abnehmbar	750	1.775	1.970	215	493	2,5/18,9

Speicheranschlüsse:



Pos.	Bezeichnung	Anschluss
01	Warmwasser	AG 1"
02	Vorlauf Heizung	AG 3/4"
03	Fühler Nachheizung	
04	Zirkulation	AG 3/4"
05	Rücklauf Nachheizung	AG 3/4"
06	Vorlauf Solar	AG 3/4"
07	Fühler Solar	
08	Rücklauf Solar	AG 3/4"
09	Kaltwasser	AG 1"
10	Flansch	T 150
11	Anschluss Heizstab	Muffe 1 1/2"
12	Opferanode	Muffe 1 1/4"
13	Hartschaumisolierung	s=50mm 5mm Folienmantel
14	Wärmetauscher	oben 1,3m ² unten 1,9m ²
15	Stehring	1225x60x2,5
16	Mantelblech	1430x2030x2,5



Technische Parameter			
Beschreibung	Symbol	Wert	Einheit
Energie-Effizienzklasse	-	C	-
Warmhalteverluste	S =	92	W
Bereitschafts-Wärmeaufwand	Qc =	2,20	kWh/d
Speicher-Nennvolumen	V _{nom} =	491	Liter
nichtsolares Wärmespeichervolumen	V _{bu} =	181	Liter

Irrtum sowie technische Änderungen ohne Ankündigung vorbehalten.
Stand: 01.01.2020