



important  
belangrijk  
wichtig  
important

mounting instruction  
montage handleiding  
montageanleitung  
instructions de montage

F100164-XX

**home sweet home**

is a concept of Besselink licht import b.v.

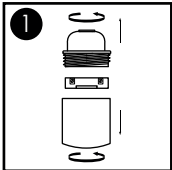
Besselink licht import b.v.

Nieuwgraaf 10 ■ 6921 RJ Duiven ■ Nederland

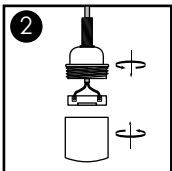
E [info@besselinklicht.nl](mailto:info@besselinklicht.nl) ■ I [www.besselinklicht.nl](http://www.besselinklicht.nl)



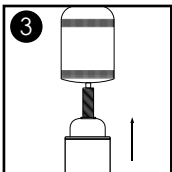
**Wir weisen darauf hin, dass elektroarbeiten nur durch eine zertifizierte Fachkraft durchzuführen sind!  
Bei nicht Beachtung besteht die Gefahr von Stromschlag oder Brand.**



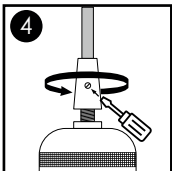
- 1- Open up the lamp holder.  
Draai dan de fitting los.  
Schrauben Sie die Fassung auseinander.  
Puis ouvrir le support de lampe.



- 2- Pull the stripped cable through the grip and attach it securely to the inside. Close the lamp holder.  
Trek de gestripte kabel door het metalen draadeinde ende onderkant van de fitting. Sluit de kabel aan in de fitting en draai deze weer dicht.  
Ziehen Sie das abisolierte Kabel durch die Zugentlastung und die Unterseite der Fassung. Schließen Sie das Kabel in der Fassung an und drehen Sie diese wieder zu (die fassung lässt sich dann nicht mehr öffnen).  
Tirer le câble dénudé à travers fil métallique et bas de la douille.  
Connecter le câble dans la douille et fermer en tournant.



- 3- Insert the lamp holder with thread tube into the lamp holder cover.  
Schuif de fitting in de fittinghuls en draai het draadeinde erin.  
Schieben Sie die fassung in die Fassungshülse und schrauben Sie den Gewindebolzen hinein.  
Insérer le support de la lampe avec un tube métallique dans le couvercle du support de la lampe.



- 4- Then tighten the strain relief.  
Draai de trekontlasting weer vast.  
Schrauben Sie die Zugentlastung wieder fest.  
Ensuite, serrez la douille de traction du câble.

**DISCLAIMER:**

Besselink licht import bv can not be held responsible for incorrectly attached or installed products, as well as any damage to the products during installation.  
If in doubt, consult an expert.

**DISCLAIMER:**

Besselink licht import bv is niet verantwoordelijk voor fout aangesloten of geïnstalleerde producten alsmede schade ontstaan aan de producten tijdens het installeren. Bij twijfel raadpleeg een expert.

**HAFTUNGSHINWEIS:**

Besselink-Licht Import ist nicht verantwortlich für das nicht sachgemäße Anschließen der Produkte und den dadurch entstandenen Schäden an den Produkten.

**AVERTISSEMENT:**

Besselink Licht Import BV ne peut être tenu pour responsable des produits incorrectement montés ou installés, ainsi que de tout dommage aux produits lors de l'installation. En cas de doute, consulter un electricien.