

# Abdichten



DAS ERSTE  
**ABDICHT  
SYSTEM**  
IM BAUMARKT  
MIT  
EUROPÄISCHER ZULASSUNG

**Einfach dicht, sicher.**

Bäder, Terrassen und Balkone abdichten

**KNAUF**

# Inhalt

## ■ Einleitung

|   |   |
|---|---|
| Die optimalen Knauf-Systeme .....       | 3 |
| Anordnung von Verbundabdichtungen ..... | 6 |
| Zwei Abdichtungssysteme .....           | 7 |

## ■ Abdichten mit Knauf Flächendicht

|                        |    |
|------------------------|----|
| Anwendungsgebiet ..... | 8  |
| Schichtaufbau .....    | 10 |
| Verarbeitung .....     | 12 |

## ■ Abdichten mit Abdichtungs- & Entkopplungsbahn

|                        |    |
|------------------------|----|
| Anwendungsgebiet ..... | 16 |
| Schichtaufbau .....    | 18 |
| Verarbeitung .....     | 20 |

## ■ Terrassen und Balkone dauerhaft frostsicher abdichten

|                        |    |
|------------------------|----|
| Anwendungsgebiet ..... | 24 |
| Verarbeitung .....     | 26 |

## ■ Produktübersicht

|   |    |
|---|----|
| Das Abdicht-System .....                                      | 28 |
| Grundierungen .....   | 30 |
| System-Produkte für anschließendes Verfliesen von Knauf ..... | 31 |



# Die optimalen Knauf-Systeme

Einfach, dicht, sicher. Garantiert.



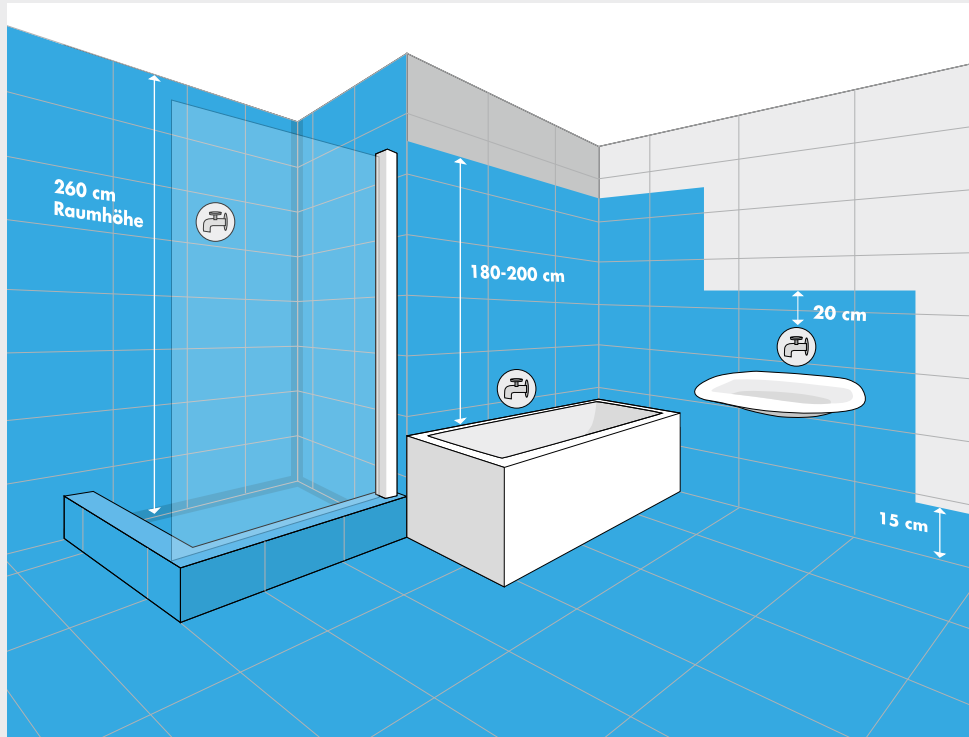
Überall dort wo Flächen mit Wasser in Berührung kommen, ist es wichtig, den Untergrund optimal abzudichten. Nur so bleiben Bäder, Terrassen und Balkone lange schön. Im neuen Knauf Abdichtsystem finden Heimwerker wie auch Profis alle Systemkomponenten perfekt aufeinander abgestimmt. Mehr noch: Das neue Abdichtsystem ist zertifiziert und damit garantiert sicher!

## Ihr Traum wird wahr:

Der erste Schritt zur eigenen Wohlfühloase



## Anordnung von Verbundabdichtungen



Boden- und Wandflächen, die regelmäßig mit Wasser in Kontakt kommen (Duschbereich, Wände über Waschbecken und Badewanne, Wände und Böden in öffentlichen Bädern) müssen abgedichtet werden. Das Wasser wird durch einen entsprechenden Ablauf (Badewannen-/Duschtassenablauf, Bodenablauf) abgeleitet. Auch die Flächen vor Wanne und Dusche zählen zu den mit Wasser beanspruchten Bereichen.

Hier ist jedoch kein gesonderter Bodenablauf nötig. Bodenflächen mit vorhandenem Ablauf zählen immer zu dem mit Wasser beanspruchten Bereich, auch wenn sie nur selten oder unregelmäßig genutzt werden (Notabläufe.)

## Zwei Abdichtungssysteme

Dauerhafte Sicherheit mit KNAUF



### Abdichten mit Knauf Flächendicht

*Knauf Flächendicht* überzeugt durch seine leichte Handhabung. Es lässt sich sehr leicht im Roll-, Streich- oder Spachtelverfahren auftragen.



### Abdichten mit der Knauf Abdichtungs- & Entkopplungsbahn

Wenn das Bad schnell wieder einsatzbereit sein soll, ist die *Abdichtungs- & Entkopplungsbahn* die erste Wahl. Aber auch ansonsten ungeeignete Untergründe wie Putzflächen oder OSB-Platten werden mit der *Abdichtungs- & Entkopplungsbahn* schnell zu Fliesenträgern.

## Einmal dicht, immer dicht, Flächendicht.



## Variante **A**

### Abdichten mit Knauf Flächendicht

*Knauf Flächendicht* ist ein gebrauchsfertiges, flüssig zu verarbeitendes Abdichtsystem für Feucht- und Nassräume auf Dispersionsbasis. Das Material kann im Roll-, Streich- oder Spachtelverfahren aufgebracht werden.

**Es bietet hohe Sicherheit bei nachträglich auftretenden Untergrundrissen und feuchtigkeitsempfindlichen Untergründen, wie:**

- Holzspanplatten (V100), Magnesiaestrichen
- Gipsputz, Gipsdielen, Gipskarton- und Gipsfaserplatten
- Calciumsulfat- und Anhydritestrichen

**Und auf mineralischen, saugenden Untergründen wie:**

- Kalk-, Kalk/Zement- und Zementputzen
- Zementplatten, Zementestrichen, Beton, Porenbeton usw.

### Vorteile

- Gebrauchsfertig und leicht zu verarbeiten
- Lösemittelfrei und silikonverträglich
- Wasserdicht und verformbar
- Rissüberbrückend
- Alkalibeständig
- Emissionsarm: nachgewiesen durch EMICODE EC1-PLUS Label



# Voraussetzung an den Untergrund

Der Untergrund muss fest, sauber, trocken (CM%-Messung), öl-, fett- und trennmittelfrei sein. Lose Teile wie Staub, Lack- und Mörtelreste müssen durch Bürsten, Sand- oder Kugelstrahlverfahren restlos entfernt werden. Risse und Fugen im Untergrund müssen vorher formstabil geschlossen werden. Unebenheiten im Untergrund dürfen auf keinen Fall mit *Knauf Flächendicht* ausgeglichen werden. Diese sind vor der Ausführung der Abdichtung auszugleichen.



**Ecken und Anschlüsse abdichten**

**Erster Auftrag Flächendicht**

**Zweiter Auftrag Flächendicht**

**Flächen-  
dichtband**



**Dicht-  
manschetten**



**Dichtecken**



**Butyl -  
Dichtmanschette**



**Flächendicht**



**TIPP**

**Knauf Dushdichtset**

Zum Abdichten einer Dusche üblicher Größe (bis ca. 4 m<sup>2</sup> Summe Wand- und Bodenflächen) empfiehlt sich das Knauf Dushdichtset. Es enthält die entsprechenden Mengen Flächendicht, Flächendichtband und zwei Dichtmanschetten.



# Verarbeitung

## Knauf Flächendicht

### Grundieren

Für eine gute Haftung grundieren Sie die abzudichtende Fläche. Bei normal saugenden Untergründen verwenden Sie *Knauf Tiefengrund*, bei schwach und stark saugenden Untergründen *Knauf Spezialhaftgrund*.

### Innen- und Außenecken einarbeiten



Tragen Sie *Knauf Flächendicht* unverdünnt mit Pinsel oder Lammfellrolle satt und gleichmäßig im Eckbereich auf. Die *Knauf Dichtecke Innen* zügig in den frischen Anstrich legen, andrücken und mit einem Kunststoffspachtel oder einer stumpfen Metallspachtel ausstreifen und ebnen. Es dürfen keine Hohlräume entstehen. Anschließend die Dichtecke mit dem noch frischen Erstanstrich einarbeiten. Für Außenecken *Knauf Dichtecke Außen* verwenden.

### Wand-Wand- & Wand-Boden-Anschlüsse abdichten



Tragen Sie *Knauf Flächendicht* satt und gleichmäßig im Wandanschlussbereich auf. Danach das *Knauf Flächendichtband* zügig in den frischen Anstrich legen, leicht andrücken und mit stumpfer Spachtel anpassen und ebnen. Das *Flächendichtband* in den noch frischen Erstanstrich einarbeiten. Überlappungen von Flächendichtbändern und Dichtecken sollten immer mindestens 5 cm breit ausgeführt werden.

### Durchdringungen abdichten



Tragen Sie *Knauf Flächendicht* unverdünnt mit Pinsel oder Lammfellrolle satt und gleichmäßig im Bereich der Durchdringungen auf. Wählen Sie eine Dichtmanschette aus: diese ist richtig dimensioniert, wenn die innere Dichtzone umlaufend mind. 3 mm am durchdringenden Objekt anliegt. Dichtmanschette zügig in den frischen Anstrich einlegen, leicht andrücken und mit Kunststoffspachtel/stumpfer Metallspachtel anpassen und ebnen, danach mit dem noch frischen Erstanstrich einarbeiten.

### Erster und zweiter Anstrich



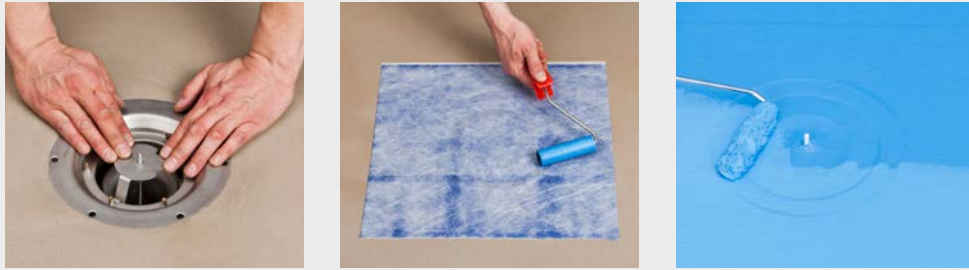
Wenn alle Ecken, Durchdringungen, Wand-Wand- und Wand-Boden-Anschlüsse abgedichtet sind, erfolgt der vollflächige und gleichmäßig satte Erstanstrich.

Der Erstanstrich benötigt ca. 4 – 6 Stunden zum Austrocknen. Anschließend den zweiten vollflächigen Anstrich auftragen. Wenn Sie sich an die empfohlene Auftragsmenge (siehe Gebinde) halten, erhält der getrocknete Anstrich eine Mindestdicke von 0,5 mm.

# Verarbeitung

## Knauf Flächendicht

### Bodenabläufe



Grundieren Sie den Boden, säubern Sie den Bodenablauf und bringen Sie die Zentrierhilfe an. Die *Knauf Butyl-Dichtmanschetten* sind selbstklebend. Auf der Rückseite befindet sich eine zweigeteilte Folie zur leichteren Handhabung. Die Dichtmanschette sollte mittig zum Bodenablauf ausgerichtet werden und eine mindestens 5 cm Überlappung zur Zentrierhilfe aufweisen. Entfernen Sie die erste Hälfte der rückseitigen Folie. Legen Sie die *Butyl-Dichtmanschette* auf und fixieren Sie diese. Danach die zweite Hälfte der Folie abziehen und gleichermaßen fixieren. Die Manschette fest andrücken. Es dürfen keine Luftschlüsse verbleiben. Mittels einer Kunststoffrolle o. ä. fest am Untergrund und dem Abflussflansch anpressen. Danach vollflächig mit dem ersten Flächendichtauftrag überstreichen. Ist der erste Anstrich getrocknet, erfolgt ein zweiter Flächendichtauftrag.



Legen Sie die Schablone auf und schneiden Sie den Ablauf passgenau aus.

### Fliesen verkleben und Verfugen

Alle Arbeitsschritte und Produkte können Sie in unserem *Fachwissen Verfliesen* nachlesen oder laden Sie sich online die praktischen Geling-Tipps herunter.





# Da kommt garantiert kein Wasser auf die schiefe Bahn

## Variante **B** Abdichten mit Abdichtungs- & Entkopplungsbahn

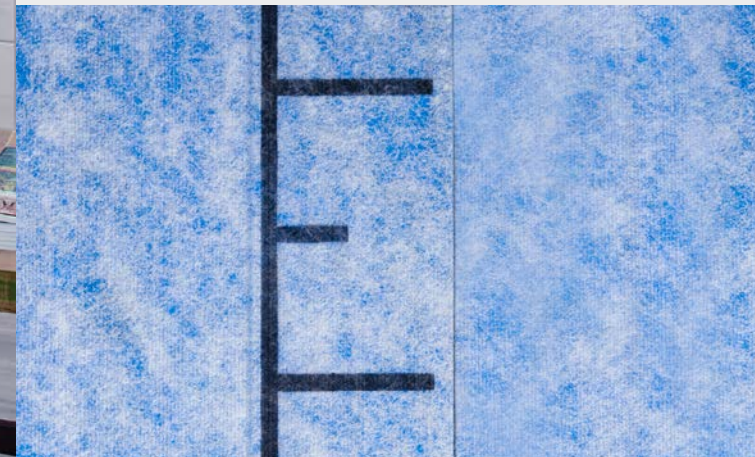
Dünne, flexible, wasserdichte und rissüberbrückende *Abdichtungs- & Entkopplungsbahn* auf Polyethylen-Basis mit beidseitiger Polypropylenvlies Kaschierung. Das spezielle Vliesgewebe gewährleistet einen optimalen Haftverbund zwischen der *Abdichtungs- & Entkopplungsbahn* mit denen im Abdichtungssystem dazugehörigen Komponenten.

**Es bietet hohe Sicherheit bei nachträglich auftretenden Untergrundrissen und feuchtigkeitsempfindlichen Untergründen, wie:**

- Holzspanplatten (V 100), OSB, Magnesiaestrichen
- Gipsputz, Gipsdielen, Gipskarton- und Gipsfaserplatten
- Calciumsulfat- und Anhydritestrichen

**Und auf mineralischen, saugenden Untergründen wie:**

- Kalk-, Kalk/Zement- und Zementputzen
- Zementplatten, Zementestrichen, Beton, Porenbeton usw.



### Vorteile

- Gebrauchsfertig und leicht zu verarbeiten
- Schnelle Arbeitsabfolge
- Wasserdicht und verformbar
- Rissüberbrückend bis 1,5 mm
- Alkali- und alterungsbeständig
- Mit praktischer Skalierung

# Voraussetzung an den Untergrund

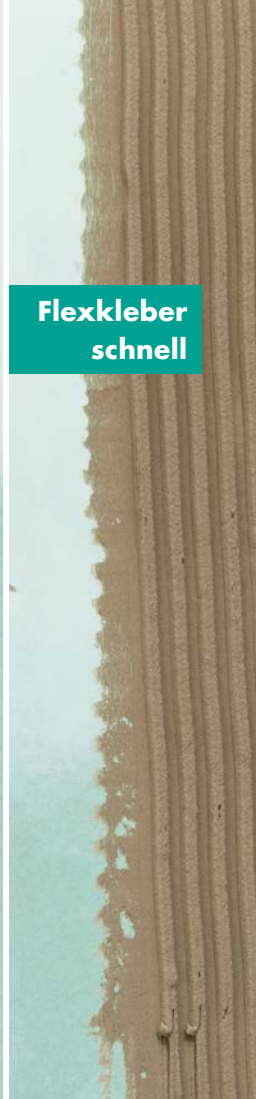
Der Untergrund muss fest, sauber, trocken (CM%-Messung), öl-, fett- und trennmittelfrei sein. Lose Teile wie Staub, Lack- und Mörtelreste entfernen. Diese können durch Bürsten, Sand- oder Kugelstrahlverfahren restlos entfernt werden. Risse und Fugen im Untergrund müssen vorher formstabil geschlossen werden. Unebenheiten im Untergrund dürfen auf keinen Fall mit *Knauf Abdichtungs- & Entkopplungsbahn* ausgeglichen werden. Diese sind vor der Ausführung der Abdichtung auszugleichen.

**Grundierung**

**Flexkleber schnell**

**Abdichtungs- & Entkopplungsbahn**

**Durchdringungen und Anschlüsse**



**Tiefengrund**

**Spezialhaftgrund**

**Flexkleber SCHNELL**

**Abdichtungs- & Entkopplungsbahn**

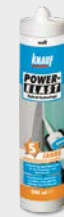
**POWER-ELAST**

**Butyl-Dichtmanschette**

**Dichtmanschetten**

**Dichtecken**

**Flächendichtband**



# Verarbeitung

## Knauf Abdichtungs- & Entkopplungsbahn

### Grundieren

Den Untergrund vorbereiten und grundieren (siehe S. 18). Dieser muss vor dem nächsten Arbeitsschritt vollständig austrocknen.

### Abdichtungs- & Entkopplungsbahn verlegen: Wand



*Knauf Flexkleber SCHNELL* auftragen. Die *Abdichtungs- & Entkopplungsbahn* zügig ins Kleberbett einlegen und fest andrücken. Immer nur soviel Kleber aufziehen, wie in der offenen Zeit (Fingerprobe) mit der *Abdichtungs- & Entkopplungsbahn* belegt werden kann. Mit Hilfe eines Kunststoffreibebretts (o. ä.) wird die Bahn anschließend angepresst und geebnet. Dabei immer von der Mitte kommend nach außen ausstreichen, um Luft einschließen zu vermeiden.



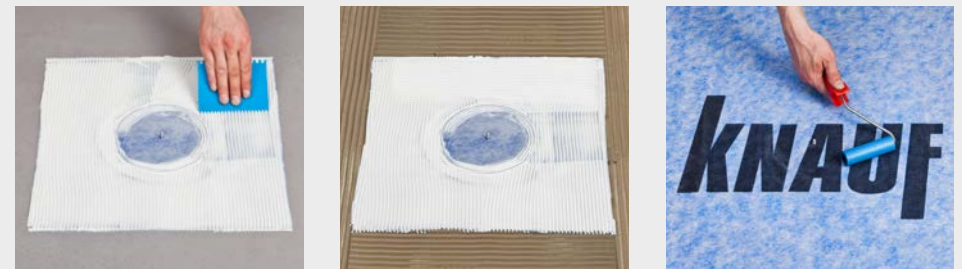
Die *Abdichtungs- & Entkopplungsbahn* verfügt über eine 6 cm breite Markierung, die den Bereich der Überlappung vorgibt. Auf diesen markierten Bereich *Knauf POWER-ELAST* auftragen und mit einer 2 mm Zahnkelle aufzahnern. Die nächste Bahn anbringen, dabei den überlappenden Bereich mit der Hand leicht andrücken. Anschließend anpressen und ausstreifen mittels Kunststoffspachtel oder stumpfer Metallschachtel. Alternativ können die Bahnen auch auf Stoß geklebt werden. Über die Stöße dann mit *POWER-ELAST Knauf Flächendichtband* kleben.

### Durchdringungen abdichten



*Knauf POWER-ELAST* gleichmäßig um die Durchdringungen, z. B. Wasseranschlüsse auftragen. Passende Dichtmanschetten zügig in den frischen Auftrag einlegen und leicht andrücken. Mit einer Kunststoffspachtel/stumpfer Metallschachtel ansatzlos ebene und anpressen.

### Bodenabläufe

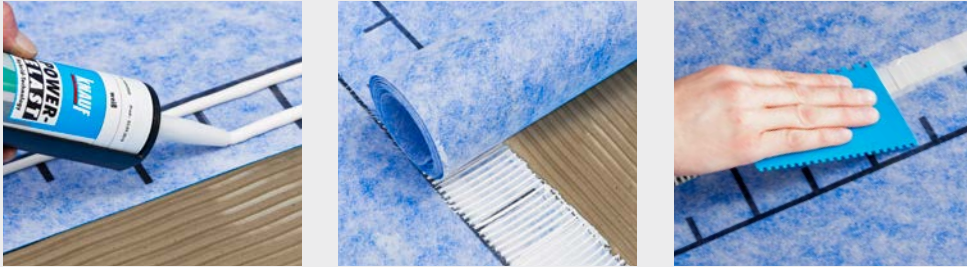


Boden grundieren und Ablauf vorbereiten und *Butyl-Dichtmanschette* mittig aufkleben. *Knauf POWER-ELAST* nur auf *Butyl-Dichtmanschette* auftragen, dabei den Bereich des Ablaufes aussparen, dann *Knauf Flexkleber SCHNELL* auf umliegenden Boden mit Zahnkelle aufzahnern. Die *Abdichtungs- & Entkopplungsbahn* vollflächig darüber kleben. Alternativ in einen frischen Anstrich *Flächendicht* einlegen. Im Bereich des Abflusses kräftig anpressen. Schablone auflegen und den Ablauf passgenau ausschneiden.

# Verarbeitung

## Knauf Abdichtungs- & Entkopplungsbahn

### Abdichtungs- & Entkopplungsbahn verlegen: Boden

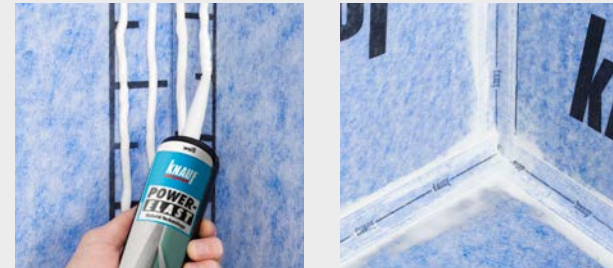


Auf dem 6 cm breiten markierten Bereich *Knauf POWER-ELAST* auftragen und mit einer 2 mm Zahnkelle aufzahnern. Die nächste Bahn anbringen, dabei den überlappenden Bereich mit der Hand leicht andrücken. Anschließend anpressen und ausstreifen mittels Kunststoffspachtel oder stumpfer Metallschachtel.

### Ecken und Anschlussfugen im Wand- und Bodenbereich



*Knauf POWER-ELAST* mit Zahnpachtel gleichmäßig im erforderlichen Eckbereich auftragen. *Dichtecken* zügig in den frischen Auftrag einlegen und leicht andrücken. Mit einer Kunststoffspachtel bzw. stumpfen Metallschachtel hohlraumfrei anpressen, ausstreifen und ebenen.



*Knauf POWER-ELAST* ebenso im Bereich aller abzudichtenden Wand-Wand- und Wand-Boden-Anschlüsse auftragen und aufzahnern. *Knauf Flächendichtband* einlegen und anpassen analog der *Dichtecken* (s. o.).

### Fliesen verkleben und Verfugen

Alle Arbeitsschritte und Produkte können Sie in unserem *Fachwissen Verfliesen* nachlesen oder laden Sie sich online die praktischen Geling-Tipps herunter.



## Mit allen Wettern gewaschen

Terrassen und Balkone – dauerhaft frostsicher abdichten



Terrassen und Balkone sind nicht nur Wasser, sondern auch Eis, Schnee und schwankenden Temperaturen ausgesetzt. Daher sind die Anforderungen an die Abdichtung, aber auch an Fliesenkleber und Fugenmasse besonders hoch. Wer auf Nummer Sicher gehen will, sollte daher unbedingt auf ein zertifiziertes Abdichtsystem inklusive geeigneten Klebern und Fugenmassen zurückgreifen.

# Verarbeitung

## Terrasse abdichten

### Abdichtungs- & Entkopplungsbahn verlegen



Den sauberen Untergrund mit *Knauf Spezialhaftgrund* grundieren. Wenn die Grundierung getrocknet ist, eine dünne Schicht *Knauf Flexkleber SCHNELL* aufziehen. Die *Abdichtungs- & Entkopplungsbahn* in das Kleberbett einlegen. Luftblasen ausstreichen und die Folie andrücken. Den Kleber dabei immer nur bahweise aufziehen. Auf die Markierungen für die Überlappung der Bahnen achten!

### Überlappungen verkleben



Im Bereich der Überlappung *Knauf POWER-ELAST* auftragen und mit einem Spachtel aufzahn. Die benachbarte Bahn darüberklappen, anpressen und glatt ausstreichen. Alternativ können die Bahnen auch auf Stoß geklebt werden. Die Stöße dann mit *POWER-ELAST* und *Knauf Flächendichtband* überkleben.

### WICHTIG

Um ein Eindringen von Feuchtigkeit über die Seitenränder der Terrasse zu vermeiden, unbedingt darauf achten, dass die *Abdichtungs- & Entkopplungsbahn* an den Rändern der Terrasse nach unten umgeschlagen und verklebt wird.

### Wand-Bodenanschlüsse und Ecken abdichten



Übergänge zu Hauswänden sowie eventuelle Innen- und Außenecken werden mit *Knauf Flächendichtband* bzw. den entsprechenden *Dichtecken* verklebt. Dafür *Knauf POWER-ELAST* auftragen und mit einem Spachtel aufzahn.

### Fliesen verlegen



Nach ca. 3 Stunden Trocknungszeit können die Fliesen mit für die Fliesenart- und -größe geeignetem *Knauf Fliesenkleber* möglichst hohlraumfrei im Fließbett oder kombinierten Verfahren (Buttering-Floating) verlegt werden.

### GUT ZU WISSEN

Alternativ zur Verlegung mit der *Knauf Abdichtungs- & Entkopplungsbahn* kann zur Abdichtung im Außenbereich auch *Knauf Flex-Dicht* zum Einsatz kommen.



# Das Abdichtsystem

## Flächendicht

Zur wasserdichten, elastischen Absperrung. Innen. 5 kg

Verbrauch:

ca. 0,9 kg/m<sup>2</sup> auf Gipsplatten (= 300 g/Anstr.)

ca. 0,9–1,4 kg/m<sup>2</sup> auf Beton oder sonstigen rauen Untergründen (= 450–700 g/Anstrich)



## Flächendichtband

Zum Abdichten von Eck- und Anschlussfugen in Verbindung mit Knauf Flex-Dicht und POWER-ELAST. Innen und Außen.

10 m Rolle, 120 mm breit



## Dichtecken

Vorgefertigte Dichtecken zum dauerhaften Abdichten in Verbindung mit Knauf Flex-Dicht und POWER-ELAST.

Innen und Außen.

1 Stück



## Dichtmanschetten

Zum Abdichten von Rohrdurchführungen in Verbindung mit Knauf Flächendicht bzw. POWER-ELAST. Für verschiedene Rohrdurchmesser erhältlich. Innen und Außen. 1 Stück

Abmessungen: 100 x 100 mm für Rohrdurchmesser 12–26 mm;  
150 x 150 mm, für Rohrdurchmesser 32–55 mm



## Butyl-Dichtmanschette

Selbstklebende Dichtmanschette zum sicheren Abdichten von Bodenabläufen unter Fliesen, Platten und Rinnen.

Innen und Außen.

1 Stück



## Duschdichtset

Komplettes Set für eine Dusche. Innen.

4 kg Flächendicht, 5 m Flächendichtband,

2 x Dichtmanschetten

Verbrauch: Set reicht für eine Dusche üblicher Größe



## Abdichtungs- & Entkopplungsbahn

Flexible, wasserdichte und rissüberbrückende Abdichtung für Wand- und Bodenbereiche. Innen und Außen.

1 x 5 m



## POWER-ELAST

Neutral vernetzender, gebrauchsfertiger, einkomponentiger Hybriddichtstoff: Kombination aus Montagekleber und Dichtmasse. Zur wasserdichten Verklebung von Dichtmanschetten, Dichtecken, Flächendichtband und den Überlappungen der Abdichtungs- & Entkopplungsbahn. Zum Füllen von Fugen, Rissen und Schadstellen. UV-, alterungs- und feuchtebeständig. Innen.

300 ml

Verbrauch: bei 6 x 6 mm Fuge 8,0 m



## Flex-Dicht

Hochflexibles, einkomponentiges Abdichtsystem unter Fliesen und Platten für Balkone, Terrassen und Räume mit Bodenabläufen. Innen und Außen. 15 kg

Verbrauch: bei Schichtdicke von 2 mm 3–3,5 kg/m<sup>2</sup>



# Grundierungen



## Tiefengrund

Grundierung für saugende Untergründe. Zur Oberflächenverfestigung und Regulierung des Saugverhaltens. Schnell trocknend, dampfdiffusionsoffen. Für optimalen Halt von Fliesenklebern, Spachtelmassen etc., Wand, Boden, Decke. 1, 2,5 und 5 kg

Verbrauch: ca. 70 – 100 ml / m<sup>2</sup>



## Spezialhaftgrund

Grundierung für glatte, nicht saugende und stark saugende Untergründe. Für optimalen Halt von Fliesenklebern, Ausgleichs- und Nivelliermassen etc.. Hochwirksame Feuchtigkeitsbremse bei Holzuntergründen. 1 und 2,5 kg

Verbrauch: ca. 50 – 100 g / m<sup>2</sup> je nach Saugfähigkeit



## GUT ZU WISSEN

Alle Arbeitsschritte und detaillierte Informationen zu den Produkten können Sie in unserem *Fachwissen Verfliesen* nachlesen.



# System-Produkte für anschließendes Verfliesen von Knauf

## Knauf Fliesenkleber



Flexkleber SCHNELL



Flexkleber eXtra



Marmor- & Granitkleber



Mittelbettkleber XXL

## Knauf Fugenmasse



Deco-Flexfuge



Marmor- & Granit Flexfuge



Flexfuge SCHNELL

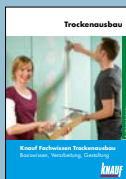


Flex-Fugenbreit



## Knauf Fachwissen

gibt Tipps zu den Themen Verputzen, Verfliesen und Trockenbau.



Technische Änderungen vorbehalten. Es gilt die jeweils aktuelle Auflage. Unsere Gewährleistung bezieht sich nur auf die einwandfreie Beschaffenheit unseres Materials. Konstruktive, statische und bauphysikalische Eigenschaften von Knauf Systemen können nur erreicht werden, wenn die ausschließliche Verwendung von Knauf Systemkomponenten oder von Knauf ausdrücklich empfohlenen Produkten sichergestellt ist. Verbrauchs-, Mengen- und Ausführungsangaben sind Erfahrungswerte, die im Falle abweichender Gegebenheiten nicht ohne weiteres übertragen werden können. Alle Rechte vorbehalten. Änderungen, Nachdrucke und fotomechanische sowie elektronische Wiedergabe, auch auszugsweise, bedürfen der ausdrücklichen Genehmigung der Knauf Bauprodukte GmbH & Co.KG, Am Bahnhof 7, 97346 Iphofen.

BP17 / 507613 / 09.15 / SDL

### Infomaterial, technische Auskünfte:

▶ [www.knauf-bauprodukte.de](http://www.knauf-bauprodukte.de)

▶ [info@knauf-bauprodukte.de](mailto:info@knauf-bauprodukte.de)

▶ Techn. Auskunft-Service 01805/31-9000  
(14 Cent/Min. aus dem deutschen Festnetz,  
Mobilfunk max. 42 Cent/Min.)

### Materialauswahl und -mengen

▶ [www.fachberater24.de](http://www.fachberater24.de)

Knauf Abdicht-System

**Knauf Bauprodukte GmbH & Co. KG**  
Am Bahnhof 7  
97346 Iphofen

**Knauf AMF**  
Decken-Systeme

**Knauf AQUAPANEL**  
AQUAPANEL® Cement Boards,  
Perlite

**Knauf Bauprodukte**  
Profi-Lösungen für Zuhause

**Knauf Gips**  
Trockenbau-Systeme  
Boden-Systeme  
Putz- und Fassaden-Systeme

**Knauf Insulation**  
Dämmstoffe aus Steinwolle,  
Glaswolle und Holzwolle

**Knauf Integral**  
Gipsfasertechnologie für  
Boden, Wand und Decke

**Knauf PFT**  
Maschinenteknik und Anlagenbau

**Knauf riessler**  
Oberflächenkompetenz

**Marbos**  
Mörtelsysteme für  
Pflasterdecken im Tiefbau