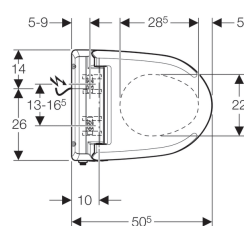
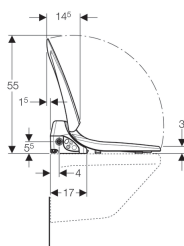
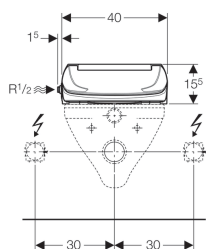


Geberit AquaClean 4000 WC-Aufsatz



Verwendungszwecke

- Zur komfortablen WC-Benutzung
- Zum pflegenden Reinigen mit Wasser im Analbereich
- Zur nachträglichen Montage auf WC-Keramiken (Austausch gegen WC-Sitz und WC-Deckel)

Eigenschaften

- WC-Sitz und WC-Deckel mit SoftClosing
- Duscharm mit Düse für Analbereich ausfahrbar
- Duschstrahlstärke in fünf Stufen einstellbar
- Automatische Vor- und Nachreinigung der Dushdüse mit Frischwasser
- Integrierter Warmwasserspeicher
- Betriebsart des Warmwasserspeichers einstellbar (EIN / AUS / Energiesparmodus)
- Duschstrahl kühlt während des Duschvorgangs langsam und kontinuierlich ab
- Zuletzt verwendete Einstellungen werden automatisch gespeichert
- Wasseranschluss seitlich links
- Netzanschluss hinten, mit verdeckter Verlegemöglichkeit nach links oder rechts
- Netzkabel ablängbar
- Zulassung nach (DIN) EN 1717 / (DIN) EN 13077
- Benutzererkennung für Warmwasserbereitung

Technische Daten

Schutzklasse	I
Schutzart	IPX4
Nennspannung	230 V AC
Netzfrequenz	50-60 Hz
Leistungsaufnahme	800 W
Leistungsaufnahme Energiesparmodus / bei eingeschalteter Heizung	0.45/5.8 W
Kabellänge	2 m
Fließdruck	50-1000 kPa
Betriebstemperatur	10-40 °C
Wassertemperatur Werkseinstellung	37 °C
Berechnungsdurchfluss	0.04 l/s
Mindestfließdruck für Berechnungsdurchfluss	50 kPa
Duschdauer	20 s
Maximale Belastung WC-Sitz	150 kg

Lieferumfang

- Wasseranschlusset für Anschluss seitlich links, für AP-Spülkasten
- Spritzschutz
- Ausgleichspuffer für WC-Sitz / WC-Keramik
- Befestigungsmaterial

Art.-Nr.	Oberfläche / Farbe	VE1	VE2
146.130.11.1	weiß-alpin	1 St.	16 St.

Zubehör

- Wasseranschlusset, zu Geberit AP-Spülkästen mit Wasseranschluss hinten mittig
- Wasseranschlusset, zu Geberit AP-Spülkästen mit Wasseranschluss seitlich rechts
- Umbauset für Geberit AquaClean WC-Aufsätze



- Empfohlene WC-Keramiken für Geberit AquaClean WC-Aufsätze finden Sie im Anhang oder unter www.geberit.de