

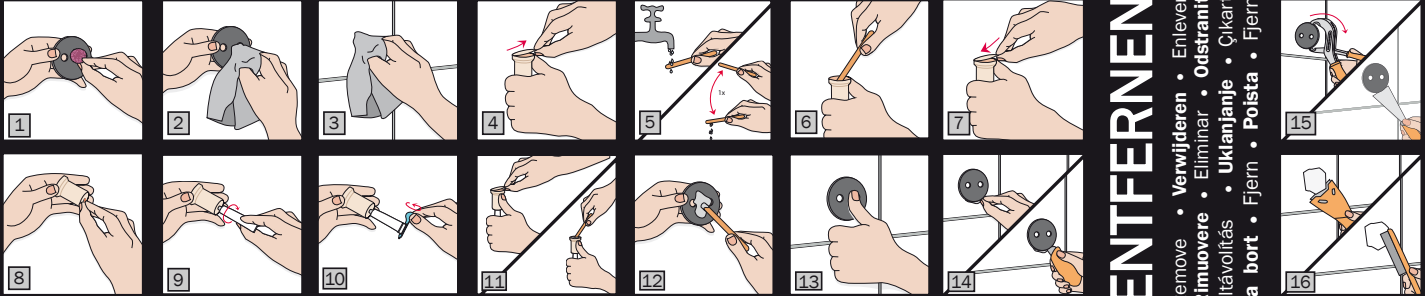




Perfekt in Design und Funktion.

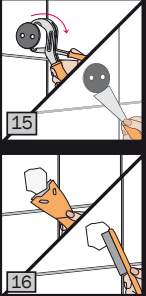
AUFTRAGEN

- Apply • Aambrenge... Appliquer
Applicare • Aplicar • Nanest
Felhoradás • Primjena • Uygula
Applicera • Păfor • Levitã • Smør pã



ENTFERNEN

- Remove • Verwijderen • Enlever
Rimuovere • Eliminar • Odstranit
Eltavolítás • Ukltanje • Çikart
Ta bort • Fjern • Polista • Fjern



Perfekt in Design und Funktion.

HU

Lenz ragasztó egy gyorsan kötő felület pillanatragasztó, mely a környezeti feltételektől függően 10-20 perc alatt köt meg.

- Használat előtt olvassa el alaposan ezeket az előírásokat.
Biztosítsa, hogy a megfelelő szerszámok a keze ügyében legyenek, és elegendő hely álljon rendelkezésre a munkához.

HR

Lenz Ljepilo je brzostezuće kontaktno ljepilo s vremenom stezanja od 10 do 20 minuta, ovisno o uvjetima uporabe.

Pozorno pročítajte ove upute prije početka lijepjenja.

- Montaža
1. Obrubajte proizvod pomoću priložene spužve.

TR

Lenz Tutkal ortam şarhlarına bağlı olarak 10-20 dakikalık bir çalışma süresi olan ve teması yapıktan hızlı bir yapıştırıcıdır.

Yapıştırmadan önce, bu talimatları dikkatli okuyun.

- Kurulum
1. Verilen sünger ile ürünün üzerini silin.

SW

Lenz Lim är ett snabbverkande kontaktlim med en bearbetningstid på 10-20 minuter beroende på omgivningsförhållandena.

Innan Du börjar: läs igenom dessa anvisningar noggrant.

- Montering
1. Skrubba produkten med den medföljande svampen.

NO

Lenz Lim er en hurtig kontaktlim med en vireketid på 10-20 minutter, avhengig av omgivelsesbetingelsene.

Les disse instruksene grundig før bruk.

- Montering
1. Skrubb inn produktet med tilhørende svamp.

FI

Lenz Liima on nopeasti vaikuttava kontaktiliima, jonka vaikutusai-ka on 10-20 minuuttia olosuhteista riippuen.

Lue nämä ohjeet huolellisesti ennen käyttöä.

- Kokoaminen
1. hankaa tuotetta mukana tulevilla sienellä.

DK

Lenz Lim er en hurtigtvirkende lim med en vireketid på 10-20 minutter afhængigt af de omgivende forhold.

Væs denne vejledning grundigt, før du går i gang.

- Montering
1. Skrub produktet med den medfølgende svamp.

Ne lépjék át a maximális terhelési súlyt. A Lenz nem vállal felelősséget a nem megfelelő beszerelésből vagy használatból adódó rongálódásokért vagy sérülésekért.

Kérjük, lásd az alábbi táblázatot. A képek csak tájékoztató típusú példa egy tartozék.

- Eltávolítás
A. Távolítsa el a szerelőelemet megfelelő fogóval, kaparós-zerszámmal vagy légrészszálló al.

Biztonság és általános javaslatok
• Tartás távoli gyermekektől.

Nemojte operirati spoj iznad maksimalne nosivosti.

Ne preuzima nikakvu odgovornost za štete ili ozljede proizaše iz nepravilnog postavljanja ili uporabe.

- Kuljanjenje
A. Klonite montažnu ploču pomoću prilagodljivih ključića, strugača ili žičanom pilom.

Maksimumu agrinak kapacitetini geçmeyin.

Lenz hatalı montajları veya kullanımından kaynaklanan hasar veya yaralanmalardan dolayı sorumlu kabul etmez.

- Çıkarma
A. Ayarlanabilir pense, kazıcı veya kesici tel kullanarak montaj plakasını çıkarın.

Överskrid inte den maximala belastningsvikten.

Lenz likäder sig inget ansvar för skador på personer eller egendom vilka orsakas av felaktigt installation eller användning.

- Borttagning
A. Avlägsna monteringsplattan med hjälp av en justerbart tång, en skrapsa eller en sågvyer.

Se tabellen nedenfor. Bildene er bare for referanse type for et eksempel på et tilbehør.

- Fjerning
A. Fjern monteringsplaten ved å bruke justerbart verktøy, en skraper eller ståltråd.

Äl ylitä suurinta kuormituspainoa.

Lenz ei kannu vastuuta vioista tai tapaturmista, jotka on aiheuttanut epäasianmukainen asennus tai käyttö.

- Katso alla oleva taulukko. Kuvat ovat viitteellisiä tyyppiä esimerkiksi liisävarusteena.

Överskrid ikke den maksimale belastningsvægt.

Lenz påtager sig intet ansvar for skader eller kvæstelser som følge af forkert montering eller brug.

- Se venligst nedenstående skema. Billederne er kun til reference type for et eksempel på en tilbehør.



Table with 5 columns: Pista/Scala, Sky/Rain, Siena, Flame, Zen. It shows weight and height specifications for different products.

Table with 5 columns: Pista/Scala, Sky/Rain, Siena, Flame, Zen. It shows weight and height specifications for different products.

Table with 5 columns: Pista/Scala, Sky/Rain, Siena, Flame, Zen. It shows weight and height specifications for different products.

Table with 5 columns: Pista/Scala, Sky/Rain, Siena, Flame, Zen. It shows weight and height specifications for different products.

Table with 5 columns: Pista/Scala, Sky/Rain, Siena, Flame, Zen. It shows weight and height specifications for different products.

Table with 5 columns: Pista/Scala, Sky/Rain, Siena, Flame, Zen. It shows weight and height specifications for different products.