

swingcolor®
Kids

swingcolor®
Kids

Weil es sich bunter besser lebt.

Für die schönsten Kinder- und Jugendzimmer.

Farben für jedes Alter, Farben für jeden Geschmack –
swingcolor® Kids hat immer die richtigen Farbtöne.
Die passenden Gestaltungsideen gibt es gleich dazu.
Für noch mehr Freude in den eigenen vier Wänden.



Jetzt QR-Code scannen und unser farbenfrohes Video sehen.

Produced for:
BAHAG AG Gutenbergstraße 21, D-68005 Mannheim,
DEUTSCHLAND, Tel.: +49 (0) 621/39050
BAHAG AG Straubinger Straße 25, A-4600 Wels,
ÖSTERREICH, Tel.: +43 (0) 7242/6250



BAUHAUS bietet Ihnen mit Produkten
von swingcolor® Qualitätsprodukte zur
individuellen Problemlösung rund um Ihr
Zuhause. Egal ob Sie Wände, Fassaden
oder andere Teilbereiche renovieren
möchten, in Ihrem **BAUHAUS** finden
Sie ein vielfältiges Angebot. Bitte beach-
ten Sie bei der Verarbeitung der Produkte
stets auch die besonderen Hinweise auf
der Verpackung.



13783/035/20/0418 8811.2000.1107





Weil das eigene Zimmer der wichtigste Ort ist.

Gute Farben, gute Laune.

Warum swingcolor® Kids?

Mit swingcolor® Kids gestalten Sie die Räumlichkeiten Ihrer Kinder altersgerecht und modern. Die vielfältige Farbtonauswahl lädt zum kreativen Kombinieren ein und macht schon beim Streichen Freude. Durch den Verzicht auf Konservierungs- und Lösemittel kann swingcolor® Kids ohne Bedenken verwendet werden und ist auch für Allergiker geeignet.

Entdecken Sie bunte und pastellige Töne, streichen Sie nach Belieben größere Flächen oder setzen Sie dekorative Akzente – mit swingcolor® Kids treffen Sie immer den richtigen Geschmack.

swingcolor® Kids ist in verschiedenen Gebindegrößen erhältlich. Ideal für große und kleine Projekte.



Weil schon die Kleinsten große Ansprüche haben.

Wir haben die Farben – und an alles gedacht.

Psychologisch:

Farben spielen in der Umgebung von Kindern eine wichtige Rolle. Sie haben großen Einfluss auf die Psyche und die Wahrnehmung. swingcolor® Kids wurde von Farbdesignern und -experten entwickelt, die über einen umfangreichen Erfahrungsschatz verfügen. Egal welches Alter – swingcolor® Kids hat den passenden Farbton für alle. Ebenso passende Gestaltungsideen gibt es gleich dazu. Lassen Sie sich auf den nächsten Seiten inspirieren.

Physikalisch:

Alle swingcolor® Kids Farbtöne haben eine Oberflächenschutzformel: Diese hält den täglichen Belastungen stand und schützt vor dem sogenannten „Schreibeffekt“, d. h. Oberflächen bleiben auch bei mechanischen Belastungen, die durch Kontakt der Wand mit Händen oder Gegenständen entstehen können, weiterhin matt. Sollten doch einmal Spuren entstehen, können diese sowie nicht anhaftende Verschmutzungen einfach mit einem feuchten Tuch abgewischt werden.



Ökologisch:

Damit auch Allergiker farbenfroh wohnen können, verzichtet swingcolor® Kids auf reizende Inhaltsstoffe:

- lösemittelfrei
- konservierungsmittelfrei
- EN 71-3, Sicherheit v. Spielzeug, Schweiß- & Speichelecht
- AgBB-geprüfte Qualität für den Innenbereich
- ausgezeichnet mit dem Blauen Engel





A wie
Alpenweiß

C wie
Clownfisch

R wie
Ritterhelm

M wie
Minzbonbon

F wie
Feenstaub

O wie
Ozeanwelle

E wie
Eismeer

S wie
Sternschnuppe

I wie
Igel

H wie
Honigmelone

G wie
Glückskele

K wie
Kirschsaff

Z wie
Zuckerwaffe

D wie
Dinoei

B wie
Bergluft

W wie
Waldbeere

Weil Vielfalt Freude macht.

16 Farbtöne – unendlich viele Möglichkeiten.

Ob A wie Alpenweiß oder Z wie Zuckerwaffe – mit swingcolor® Kids haben Sie einen großen Gestaltungsfreiraum. Lassen Sie sich inspirieren, werden Sie kreativ und verwandeln Sie das Zimmer Ihrer kleinen oder großen Kinder in eine richtige Wohlfühloase. Noch mehr Spaß macht's gemeinsam. Binden Sie Ihre Kinder in die Farbauswahl ein und machen Sie aus der Raumgestaltung ein richtiges Familienprojekt.



- S** wie Sternschnuppe
- I** wie Igel
- A** wie Alpenweiß
- R** wie Ritterhelm

Helle und pastellige Farbtöne lassen sich ganz einfach untereinander kombinieren. Große geometrische Formen sorgen für wunderschöne Highlights, die ganz einfach per Rasterübertragung an die Wand kommen. Wie's geht erfahren Sie auf Seite 15.



Weil Wohlfühlen von Anfang an zählt.

Zarte Nuancen für echte Gemütlichkeit.

Sobald sich Nachwuchs ankündigt, stellt sich auch die Frage nach der passenden Kinderzimmergestaltung. Mit hellen und pastelligen Farbtönen lässt sich eine wohnliche Atmosphäre erzeugen, die Babys und Kleinkindern gerecht wird. Klare geometrische Formen runden die Gestaltung ab. Diese lassen sich ganz einfach durch Abkleben oder Schablonieren herstellen. Mit wenigen Handgriffen entsteht auf diese Weise ein einladendes Kinderzimmer mit liebevollen Details.



- A** wie Alpenweiß
- F** wie Feenstaub
- Z** wie Zuckerwatte
- R** wie Ritterhelm

Hier wird gut geträumt: Zurückhaltende Rosé-Töne passen wunderbar zu Weiß und Grau. Durch Schablonieren entstehen herzallerliebste Akzente.



A wie
Alpenweiß

G wie
Glücksklee

O wie
Ozeanwelle

E wie
Eismeer

B wie
Bergluft

C wie
Clownfisch

Bereit machen zum Abflug: Themenwelten regen die Fantasie an und sorgen für noch mehr Freude beim Spielen. Kräftige Farbtöne harmonisieren perfekt miteinander und schaffen mit auffälligen Details ein rundum stimmiges Ambiente. Wie solche Wunschmotive auf die Wand kommen, erfahren Sie auf Seite 15.



Weil in jeder Ecke ein neues Abenteuer wartet.
Farben, die fröhlich machen.

Toben, spielen, die Welt entdecken. In Kinderzimmern passiert so einiges und swingcolor® Kids ist dabei. Mit klaren Farben und deutlichen Formen wird hier die Fantasie angeregt. Wählen Sie zwischen verschiedenen Farbtönen und kombinieren Sie diese nach Belieben. Dekorative gestalterische Elemente machen das Kinderzimmer zum absoluten Hingucker und damit zum besten Ort im ganzen Haus.



W wie
Waldbeere

A wie
Alpenweiß

K wie
Kirschsaff

F wie
Feenstaub

Für Sternstunden im Kinderzimmer: Eine Farb-familie wird abwechselnd in zwei Ecken des Kinderzimmers platziert und schafft somit eine optische Abgrenzung des Schlaf- und Spielbereichs. Dekorative Sterne lassen sich ganz einfach mit einer Schablone auftragen und machen das Kinderzimmer noch freundlicher.



- C** wie Clownfisch
- A** wie Alpenweiß
- O** wie Ozeanwelle
- B** wie Bergluft

Wir lieben Streifen: Schlaf- und Lernbereich werden optimal getrennt – durch kräftige Farben und breite Streifen. Mit Klebeband lassen sich im Handumdrehen saubere Linien ziehen, die für ein perfektes Ergebnis sorgen. Auf der Seite 15 zeigen wir wie's geht.



Weil das eigene Reich zum eigenen Kopf passen sollte. Cooler Kontraste mit lebendigen Farben.

Die Schule ruft, die Freizeit wartet. In dieser spannenden Zeit, wo so viel passiert und so viele Pläne geschmiedet werden, ist das eigene Zimmer der liebste Rückzugsort. Damit dieser auch zum Verweilen einlädt, eignen sich optische Kontraste, die sich auch als visueller Raumteiler nutzen lassen. Über eine klare Farbwahl und das Kombinieren mehrerer Nuancen wird das eigene Reich zu einem Raum, aus dem Kinder und Jugendliche nicht so schnell rauswachsen.



- D** wie Dinosaurier
- R** wie Ritterhelm
- A** wie Alpenweiß
- W** wie Waldbeere

Himmliche Träume inklusive: Mit einer Vierer-Farbkombination und klaren Linien wird der Schlafbereich zu einem besonderen Hingucker. Mithilfe der Abklebetechnik wurden moderne Formen an die Wand gebracht.

Jetzt unsere
Kids-Schablonen
hier im Heft
entdecken und
loslegen.

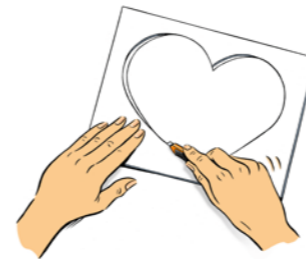


Weil Wandgestaltung einfach ist.

So erstellen Sie Ihr Wunschmotiv.

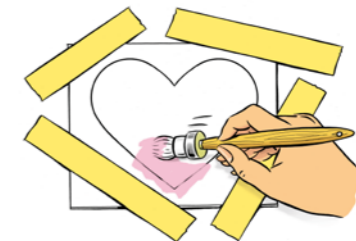
Schablonen: ganz leicht selbst machen.

Schablonen sind schnell herzustellen und bieten jede Menge Raum für kreative Ideen. Stöbern Sie zum Beispiel im Internet nach einer geeigneten Form oder kreieren Sie Ihr eigenes Motiv. Die Möglichkeiten sind grenzenlos.



Schritt 1:

Zeichnen Sie Ihr Wunschmotiv auf einen festen Karton und schneiden Sie es mit einem Cuttermesser aus. Achten Sie darauf, dass die Ränder im Innenteil der Schablone besonders sauber ausgeschnitten werden. Wenn Sie auf eine wasserdichte Variante setzen möchten, schneiden Sie die Schablonen aus möglichst festen Klarsichthüllen aus.



Schritt 2:

Fixieren Sie die Schablone an der gewünschten Stelle auf der Wand. Hierfür eignet sich zum Beispiel Kreppband. Tragen Sie die Farbe mit einem Stupfpinsel mit kurzen Borsten vorsichtig in den Aussparungen der Schablone auf. Entfernen Sie die Schablone, sobald die Farbe getrocknet ist.

Tipp: Ihre Wunschmotive sollen in mehreren Farbtönen angebracht werden? Erstellen Sie für jede Farbe eine Schablone, um Farbvermischungen zu vermeiden.

Abklebetechnik: Streifen & Co. mit scharfer Kontur.

Klebeband eignet sich nicht nur als wichtige Schutzmaßnahme bei allgemeinen Malertätigkeiten, es lässt sich auch zur kreativen Raumgestaltung einsetzen. Ob Streifen, Konturen oder geometrische Formen – mit Klebeband wird es präzise.



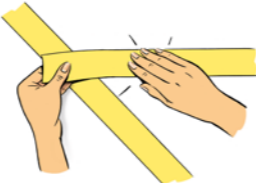
Farbkombinationen lassen sich mit Klebeband optisch perfekt trennen und sorgen somit für ein dekoratives Muster an der Wand.



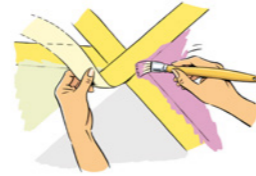
Werkzeugtipp: Für noch mehr Gestaltungsspielraum – mit dem FrogTape in der Wave- oder Zig Zag-Variante lassen sich exakte Wellen- bzw. Zackenlinien in einem gleichmäßigen Muster auf der Wand generieren.



Schritt 1: Achten Sie darauf, dass die Fläche, an der Sie das Klebeband platzieren möchten, staub- und fettfrei ist. Andernfalls kann das Tape nicht richtig haften und Farbpartikel können unter das Band laufen und zu einem unsauberen Ergebnis führen.



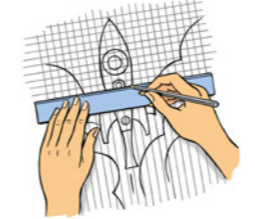
Schritt 2: Befestigen Sie das Klebeband an den Stellen, wo keine Farbe gewünscht ist. Drücken Sie das Klebeband fest und überdehnen Sie es dabei nicht. Eine Wasserwaage hilft Ihnen, noch präziser zu arbeiten.



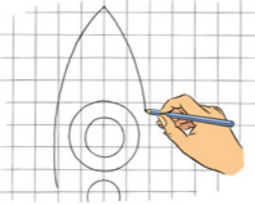
Schritt 3: Tragen Sie vorsichtig die gewünschte Farbe auf. Ist das Band fest verklebt, können Sie auch darüberstreichen. Entfernen Sie das Band, wenn die Farbe noch feucht ist. Ansonsten können sich unsaubere Farbkanten bilden. Arbeiten Sie beim Entfernen stets behutsam und nicht ruckartig, um Schäden an der Farbkante und an der Tapete zu vermeiden.

Rasterübertragung: große Motive – kleiner Aufwand.

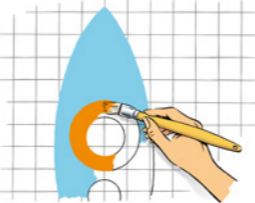
Eine Rasterübertragung ist nicht schwierig und eignet sich perfekt, um große Motive – wie hier beispielsweise Wolken oder Rakete – an der Wand perfekt in Szene zu setzen.



Schritt 1: Wählen Sie Ihr Wunschmotiv als Vorlage aus und zeichnen Sie ein Kästchenraster darauf. Mit einem Lineal können Sie damit besonders präzise arbeiten.



Schritt 2: Nehmen Sie einen Bleistift und zeichnen Sie damit die gleiche Kästchenanzahl in gewünschter Vergrößerung auf die Wand. Übertragen Sie jetzt kästchenweise das Wunschmotiv auf die Kästchen an der Wand.



Schritt 3: Jetzt geht's ans Ausmalen. Arbeiten Sie hier Farbton für Farbton. Achten Sie auf präzises Vorgehen, insbesondere bei den Farbkanten. Wer auf Nummer sicher gehen möchte, wartet, bis die einzelnen Farbtöne getrocknet sind, bevor die Arbeit mit einem weiteren Farbton fortgesetzt wird. So werden ungewollte Farbverläufe vermieden.



Große Motive lassen sich einfach auf die Wand bringen. Damit die Proportionen stimmen und das Arbeiten frei Hand gut funktioniert, sind Raster- oder Beamerübertragungen eine hilfreiche Methode.



Tipp: Haben Sie einen Beamer zur Hand? Nutzen Sie diesen bei der Wandgestaltung und projizieren Sie Ihr Wunschmotiv auf die gewünschte Stelle an der Wand und malen Sie so ganz einfach die Kontur nach. Diese Technik eignet sich auch für alle, die keine Schablonen verwenden möchten.