

Gesteuerter Schalter für Rolladen- und Jalousienmotorisierung

réf. 500120



A - SICHERHEITSVORSCHRIFTEN

A1 - VORSICHTSMASSNAHMEN BEI DER BENUTZUNG

- Lassen Sie niemals Kinder mit dem Gerät spielen.
- Dieses Gerät ist ausschließlich für eine Innenbenutzung gedacht.
- Dieses Produkt dient dazu, die Funkübertragungen der Thombox und der gesamten Reihe (Fernbedienung mit 12 Kanälen, Wandfernbedienung, Thombox) weiterzuleiten
- Die elektrische Installation muss den gültigen Normen entsprechen (NF C 15-100) und muss vorzugsweise von qualifiziertem Personal durchgeführt werden.

Achtung :

- Dieses Produkt ist nur mit Rollladeninstallationen kompatibel, die einen « festen Schalter » und keinen « Drückknopf » benutzen.
- Dieses Produkt ist nur mit im Motor integrierten Endmotoren kompatibel (und nicht in der Wandfernbedienung).
- Im Zweifelsfall oder bei anderen Installationstypen raten wir Ihnen, uns zu kontaktieren.

A2 - UNTERHALT UND REINIGUNG

- Ziehen Sie vor jedem Unterhalt den Stecker des Geräts heraus.
- Dieses Produkt benötigt keinerlei besonderen Unterhalt.
- Benutzen Sie einen einfachen weichen, trockenen Lappen.
- Reinigen Sie das Produkt niemals mit Scheuer- oder Ätzmitteln.
- Nicht mit Spray besprühen, das Gerät könnte dadurch beschädigt werden.

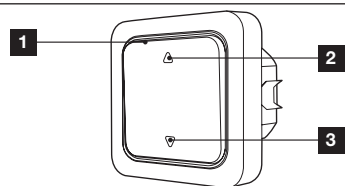
A3 - WIEDERVERWERTUNG

Dieses Logo bedeutet, dass die Geräte nicht mit dem Haushaltsabfall entsorgt werden dürfen. Die gefährlichen Substanzen, die diese beinhalten können, könnten der Umwelt und der Gesundheit schaden. Bringen Sie die Geräte zu Ihrem Verkäufer zurück oder benutzen Sie die davor vorgesehenen Einsammlungsdienste, die von der Gemeinde organisiert werden.

B - PRODUKTBESCHREIBUNG

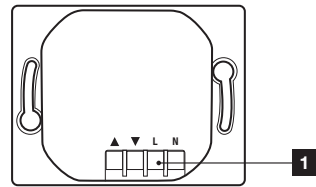
B1 - FERNGESTEUERTER SCHALTER

Vorderansicht



- | | |
|---|-----------------------------|
| 1 | Kontrolllampe |
| 2 | Paarungstaste/Öffnungstaste |
| 3 | Schließungstaste |

Rückansicht



1 Anschlussklemmbrett

C - ÜBER DAS KONZEPT VON THOMBOX

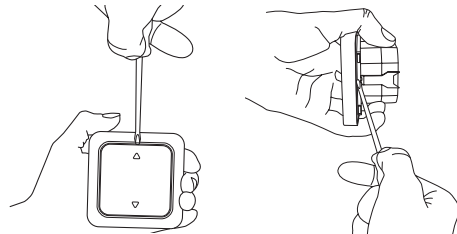
Die Thombox ist eine Box für Haus- und Heimtechnik, die an Ihr ADSL-Modem (Freebox, Livebox...) angeschlossen wird, und ermöglicht Ihre Sicherheit wie ein echtes Alarmsystem von Zuhause oder aus der Distanz zu bedienen. Sie ermöglicht Ihnen auch, Ihr Komfort-Zubehör (Beleuchtung,...), Ihr Öffnungszubehör (Fensterladenmotorisierung, Garage,...) und Ihre Energieverwaltung (Stromverbrauch, Heizung) anhand von einigen Klicks auf Ihrem Computer, Ihrem Tablet oder Ihrem Smartphone von egal wo aus der Welt über das Internet zu bedienen.

Um dies zu garantieren und auch um Szenarios zu erstellen (Aktionssequenzen) die Ihren Alltag erleichtern, müssen Sie Ihre Thombox registrieren (muss nur einmal bei der ersten Installation gemacht werden) und ihr das kompatible Zubehör der ARW-Technologie zuordnen. Die Thombox entwickelt sich ständig weiter und die Anzahl Accessoires sind nicht begrenzt.

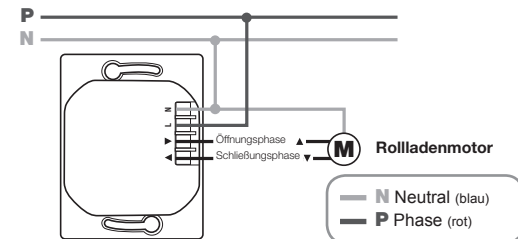
D - INSTALLATION

D1 - FERNGESTEUERTER SCHALTER

Entfernen Sie den Deckel vorne und dann die Umrandung des ferngesteuerten Schalters.

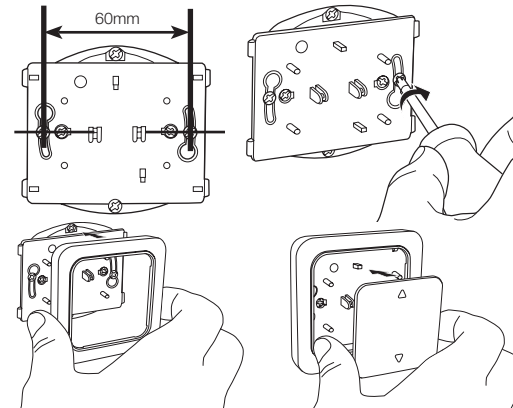


Nachdem Sie die Stromzufuhr unterbrochen haben, entnehmen Sie den existierenden Wandschalter.



Das Empfängermodul ist dazu entwickelt worden, hinter den Schalter installiert zu werden. Verkabeln Sied es Empfängermodul wie auf dem Schema unten.

Legen Sie den ferngesteuerten Schalter in den Einbaukasten und befestigen Sie ihn dann.

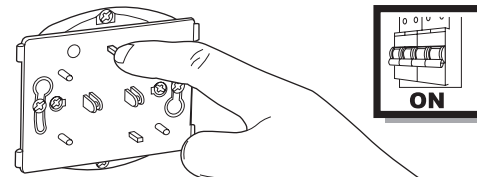


E - KONFIGURATION

E1 - PROGRAMMIERUNG

Um funktionieren zu können muss das Produkt mit einem gesteuerten Gerät der Reihe verbunden sein. Schlagen Sie im Handbuch des Geräts, dass Sie mit dem Produkt verbinden wollen, für weitere Informationen nach. Bei der Verbindung werden Sie darum gebeten, den ferngesteuerten Schalter in den Verbindungsmodus zu stellen :

- Wenn Sie aufgefordert werden, den Schalter in den Verbindungsmodus zu stellen, halten Sie die Paarungstaste/Öffnungstaste des Schalters während mindestens 3 Sekunden gedrückt.



E2 - UMKEHRUNG SCHLIESSUNG/ÖFFNUNG

Wenn Sie feststellen, dass die Steuergeräte die Rollläden öffnen anstatt zu schließen und anders herum, dann halten Sie die Öffnungs- und Schließungstasten gleichzeitig gedrückt, bis dass die Motoren klicken und das Öffnen und Schließen umkehren.

F - BENUTZUNG

F1 - BENUTZUNG MIT VORRICHTUNG

- Sie können das Öffnen und Schließen der ausgestatteten Rollläden von einem an den Schalter angeschlossenen Gerät aus steuern. Schlagen Sie im Handbuch der gepaarten Geräte nach, um zu erfahren wie Ihre Rollläden geöffnet oder geschlossen werden.
- Beim Öffnen hält das Drücken auf die Schließungstaste der Rollläden diese direkt da an, wo sie angekommen sind. Bei der Schließung hält das Drücken auf die Öffnungstaste der Rollläden direkt da an, wo sie angekommen sind.
- Die Öffnungs- und Schließungstasten vorne auf dem Schalter steuern die Rollläden. Ein Drücken während des Öffnens oder während des Schließens hält die Rollläden an.

F2 - BENUTZUNG MIT DER THOMBOX

Wenn Sie Ihren gesteuerten Schalter mit der Thombox verbinden, dann erscheint Ihr der abschnitt «Lampen und Geräte» Elementen. Ihr Schalter erscheint außerdem als «Wirkglied» im Regelersteller. So können Sie Regeln erstellen um das Öffnen und Schließen Ihrer Rollläden zu kontrollieren.

G - TECHNISCHE UND LEGALE INFORMATIONEN

G1 - TECHNISCHE EIGENSCHAFTEN

- Radiofrequenz : Protokoll ARW 868.3MHz
- Funkbereich : bis zu 150m im Freifeld*
- Stromversorgung : 230Vac 50Hz
- Temperaturbereich : 0°C bis 40°C, ausschließlich für Innennutzung
- Minimale Leistung : 5W
- Maximale Leistung : 500W

*Der angegebene Funkbereich entspricht dem Bereich im Freifeld, d.h. ohne Hindernis zwischen dem Empfänger und dem Sender. Jegliches Hindernis oder jegliche Störung senkt die Reichweite.

G2 - GARANTIE

Die Garantie dieses Produktes ist während 2 Jahren gültig und deckt die Bestandteile und Dienst unbegriffen, ab dem Kaufdatum. Behalten Sie unbedingt den Kassenzettel während der Garantieperiode.

Die Garantie deckt keinerlei Schäden, die durch Nachlässigkeit, Stöße oder Unfälle verursacht wurden.

Keines der Bestandteile dieses Produktes darf von Personen, die nicht zur AVIDSEN-Gruppe gehören, repariert oder bearbeitet werden, mit Ausnahme des Batteriewechsels. Die Verbrauchbaren Elemente, wie Batterien, werden nicht von der Garantie gedeckt.

G3 - HILFE UND RATSCHLÄGE

- Trotz der Sorgfalt bei der Entwicklung unserer Produkte und der Erstellung dieser Anleitungen kann es sein, dass Sie auf Probleme bei der Installation Ihres Produktes stoßen oder dass Sie Fragen haben. Wir raten Ihnen, unsere Fachmänner zu kontaktieren, die Ihnen für Rat zur Verfügung stehen.
- Im Fall von Betriebsproblemen bei der Installation oder nach einigen Tagen Bedienung müssen Sie uns unbedingt kontaktieren, damit unsere Techniker die Ursache des Problems diagnostizieren können, welches sicher von einer falschen Einstellung oder einer nicht geeigneten Installation stammt. Sollte das Problem vom Produkt stammen, dann gibt Ihnen unser Techniker eine Referenznummer zur Rückgabe des Produktes. Ohne diese Nummer wird das Geschäft verweigern Ihr Produkt zu ersetzen.

Brauchen Sie Beratung bei der Inbetriebnahme, Installation Ihrer Thombox oder bei der Verbindung Ihrem Zubehör vom Thomson Connected Home Sortiment? Kontaktieren Sie die Techniker von unserer Kundendienstabteilung unter der Nummer:

Hotline : +324/264.86.68.

Von Montag bis Freitag von 9:00 bis 12:00 und von 13:00 bis 17:00.

G4 - KONFORMITÄTSERKLÄRUNG

Zur Direktive (R&TTE)

AVIDSEN erklärt dass :gesteuerter Schalter für Rollladen- und Jalousienmotorisierung mit Referenz 500120 der Direktive 1999/5/EG entspricht und das seine Konformität entsprechend den folgenden Normen bestimmt wurde:
EN60669-1 :1999+A1 :2002+A2 :2008
EN60669-2-1 :2004
EN301489-1 V1.9.2
EN301489-3 V1.4.1
EN300220-2 V2.4.1

In Chambray les Tours am 14/04/15

Alexandre Chaverot, Präsident



Die gesamte Produktreihe von Thomson finden Sie auf



THOMSON ist eine Marke von **TECHNICOLOR S.A.**

benutzt unter Lizenz :

Avidsen France S.A.S - 32, rue Augustin Fresnel

37170 Chambray les Tours - Frankreich