



AquaStec

Mach's mit Marley.

Mach's mit Marley.

www.marley.de

Marley Deutschland GmbH
Adolf-Oesterheld-Str. 28
D-31515 Wunstorf
Telefon +49(0)5031.53-0
Telefax +49(0)5031.53-371

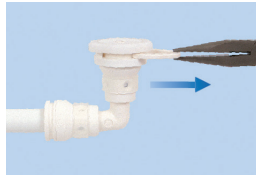


10/13 - Technische Änderungen vorbehalten

Selbstverständlich sind Stopfen und Clip für das gesamte Steckfittingsortiment verwendbar, zum Beispiel: Eine mit Steckfiting und Stopfen ausgerüstete Reserveleitung. Soll die Reserveleitung in Betrieb genommen werden, entfernt man einfach Stopfen und Clip und steckt das Rohr in den Fitting.



Rohr mit Steckfiting und Endstopfen.



Clip mittels Spitzzange herausziehen.

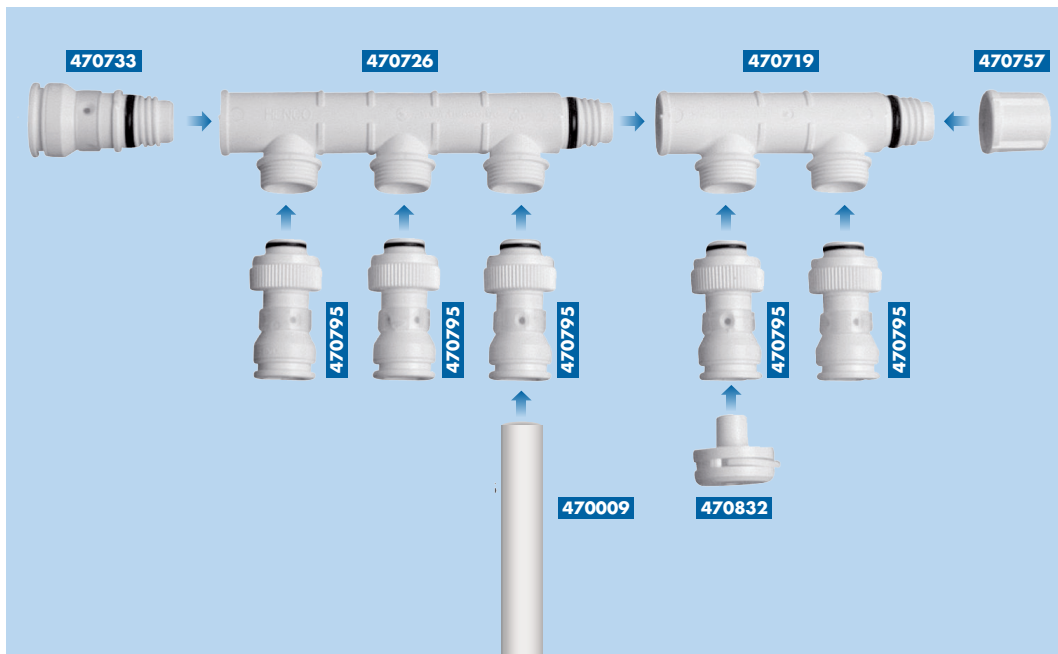


Stopfen entfernen.



Das kalibrierte Rohr in den Fitting stecken.

Ein modulares System



Marley AquaStec – Trinkwasser- und Heizungsrohrsystem

- Spitzenqualität und einfache Installation
- Pressgeräte und Schraubenschlüssel werden nicht benötigt
- Sowohl für Trinkwasser- als auch Heizungsanlagen geeignet
- Blitzschnelle und dauerhafte Montage

Verteiler 2-fach

Basiskörper oder Erweiterung für Verteiler, 2 EK-Anschlüsse

Typ	Art-Nr.
2 x ¾ EK	470719

Verteiler 3-fach

Basiskörper oder Erweiterung für Verteiler, 3 EK-Anschlüsse

Typ	Art-Nr.
3 x ¾ EK	470726

Eingang für Verteiler

Zum Anschluss an den 2- und 3-fach Verteiler

Typ	Art-Nr.
Ø 20	470733
Ø 26	470740

Endkappe für Verteiler (CAP)

Zum Verschließen des Verteilers

Typ	Art-Nr.
IG	470757

Steckkupplung

Zum Anschluss an den 2- und 3-fach-Verteiler

Typ	Art-Nr.
16 x ¾ EK	470795
20 x ¾ EK	470801

Endstopfen für Verteilerabgang

Zum zeitweisen Verschließen eines Anschlusses

Typ	Art-Nr.
Ø 16	470832
Ø 20	470849
Ø 26	470856

Halter für Verteiler

Zur Verteiler-Montage

Typ	Art-Nr.
	470818

AquaStec Montageanleitung

Marley AquaStec-Verteiler

- Modulares System
- Für Trinkwasser- und Heizungsanlagen geeignet
- Garantierte Spitzenqualität, einfache Installation

PVDF – ein hochwertiger Kunststoff mit hervorragenden Eigenschaften

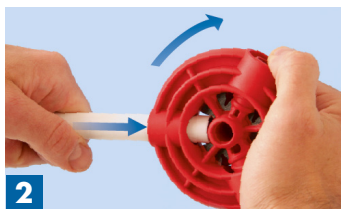
Das Marley AquaStec-Trinkwasser- und Heizungssystem wird mit größter Präzision und aus hochwertigen Materialien gefertigt. Die Verteiler bestehen vollständig aus PVDF, einem hochwertigen Kunststoff mit einer einzigartigen Vielfalt an Vorteilen:

- Äußerst druck- und temperaturbeständig
- Hohe mechanische Festigkeit
- Enorme Flexibilität: ermöglicht Biegung bis zu 10°
- 100 % trinkwasser- und lebensmittelgeeignet

Anschluss der Leitung an den Verteiler in nur 3 Schritten: ABLÄNGEN – KALIBRIEREN – HINEINSTECKEN!



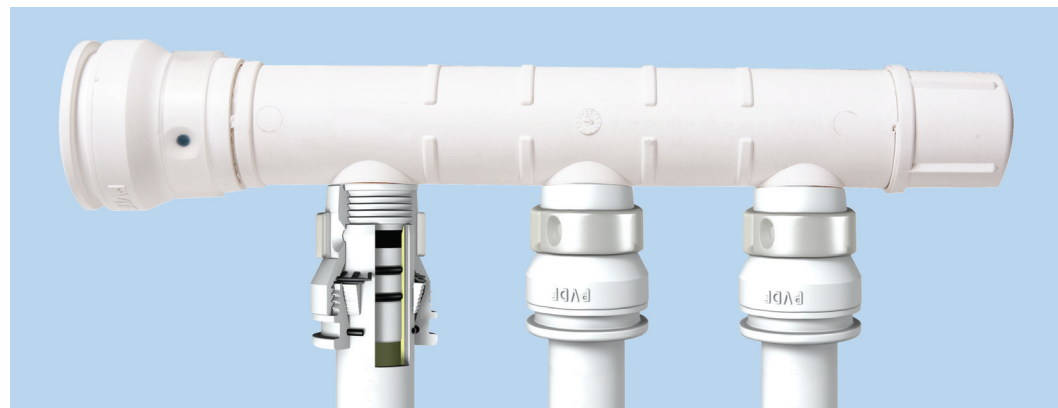
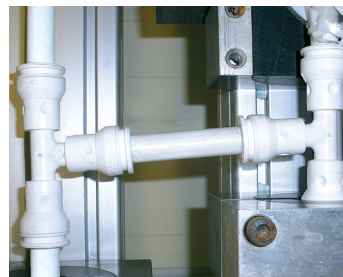
Längen Sie das Rohr im rechten Winkel (90°) ab. Wichtig: Marley Kunststoffrohr-Schere verwenden, **keine Säge!**



Verwenden Sie den Kalibrierer für das Zentrieren des Rohres und Abfasen der Rohrrinnen und -außenwand.



Entfernen Sie die schwarze Schutzkappe. Schieben Sie das kalibrierte Rohr immer bis zum Anschlag in den Fitting, so dass das Rohr das Kontrollfenster komplett weiß einfärbt.



100% modular – alles ist möglich!

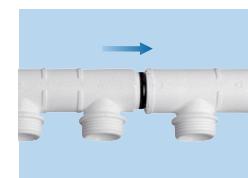
Mit Marley AquaStec haben Sie unendlich viele Möglichkeiten. Verteiler können miteinander kombiniert und mit Blindkappen verschlossen werden. Die Verteilerabgänge mit Eurokonus-Anschlüssen sind in den Dimensionen 16 und 20 vorhanden. **Wichtig:** Die Verteiler und deren Abgänge haben ein Spezialgewinde. Sie dürfen daher nicht mit Metallgewinden verschraubt werden.



Basiskörper oder Erweiterung für Verteiler, 2 EK-Anschlüsse.



Basiskörper oder Erweiterung für Verteiler, 3 EK-Anschlüsse.



2 Verteiler werden miteinander verbunden.



Verteiler wird mit Endkappe verschlossen.

Falls ein bestimmter Verteilerabgang nicht sofort gebraucht wird, kann man diesen mit einem Stopfen und Clip zeitweise verschließen: Zu diesem Zweck drückt man den Stopfen einfach in den Anschluss und sichert ihn dort, indem man den Clip in die Einkerbung des Stopfens schiebt. Fertig! Zur späteren Inbetriebnahme des Verteilerabgangs braucht man lediglich den Clip wieder aus dem Stopfen zu entfernen und den Stopfen anschließend herauszuziehen. Danach kann man das kalibrierte Rohr in den Anschluss einführen und den neuen Abgang in Betrieb nehmen. Stopfen und Clip sind beide wieder verwendbar.

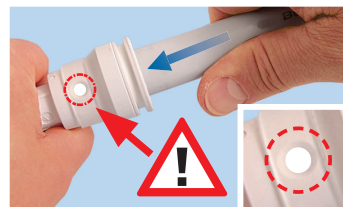
Marley AquaStec – einfach sicher!



Zur Vermeidung von Verschmutzung durch Baustellenstaub – Fitting mit Schutzkappe.



Zusammenstecken – führen Sie das Rohr bis zum Anschlag in den Fitting ein.



Kontrolle – wenn das Rohr richtig im Fitting sitzt, wird das Kontrollfenster im Fitting weiß.



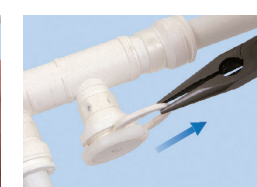
Stopfen und Clip.



Den Stopfen in den Anschluss drücken.



Den Clip in die Rille schieben und festdrücken.



Zur Inbetriebnahme: Clip mittels Spitzzange herausziehen und Stopfen entfernen.