



**ESTERNO** **20T**

by  **PALAZZO**<sup>®</sup>

## „Das Leben im Garten und auf der Terrasse genießen“

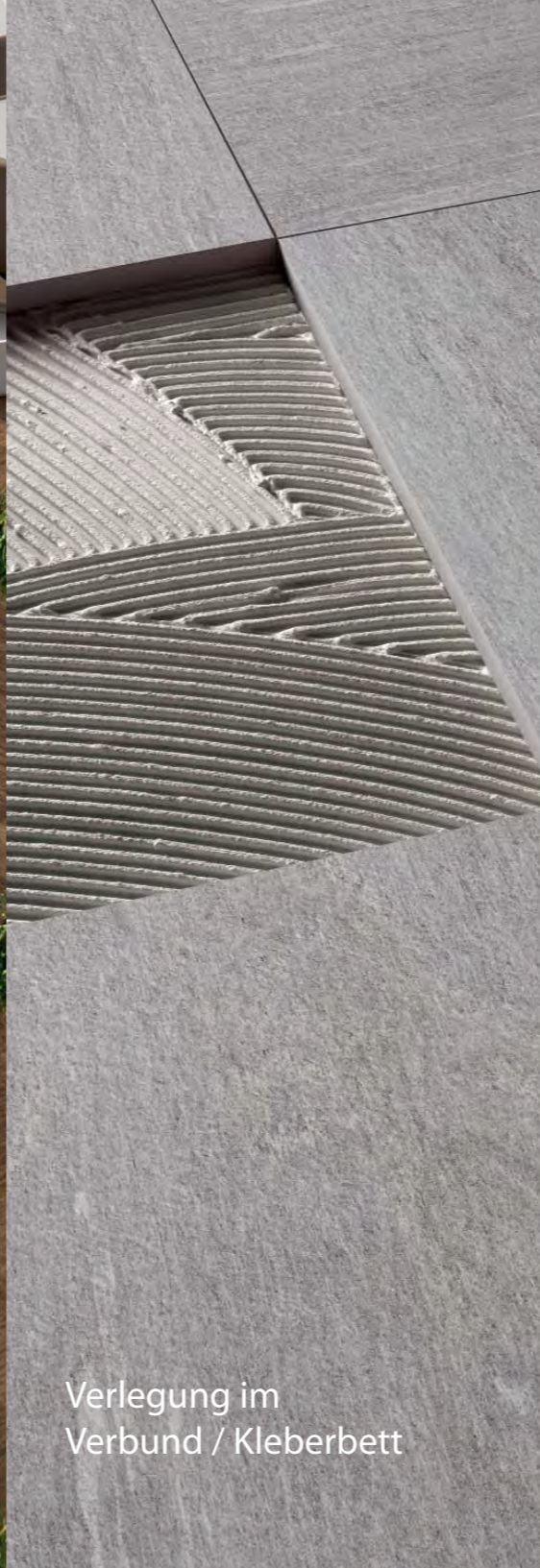
 **PALAZZO**® ist eine etablierte, verlässliche, moderne, innovative und designorientierte Qualitätsmarke im Bereich der Fliesen. ESTERNO20T, die neue Kollektion by PALAZZO beinhaltet Keramikfliesen mit der Stärke 20 mm, die speziell für den Außenbereich entwickelt wurden. Terrasse, Balkon und Garten sind die Einsatzbereiche, in denen sich dank Kombination von Technik und Design das Leben im Außenbereich auf vielfältige Art und Weise genießen lässt.



Trockenverlegung  
im Sandbett



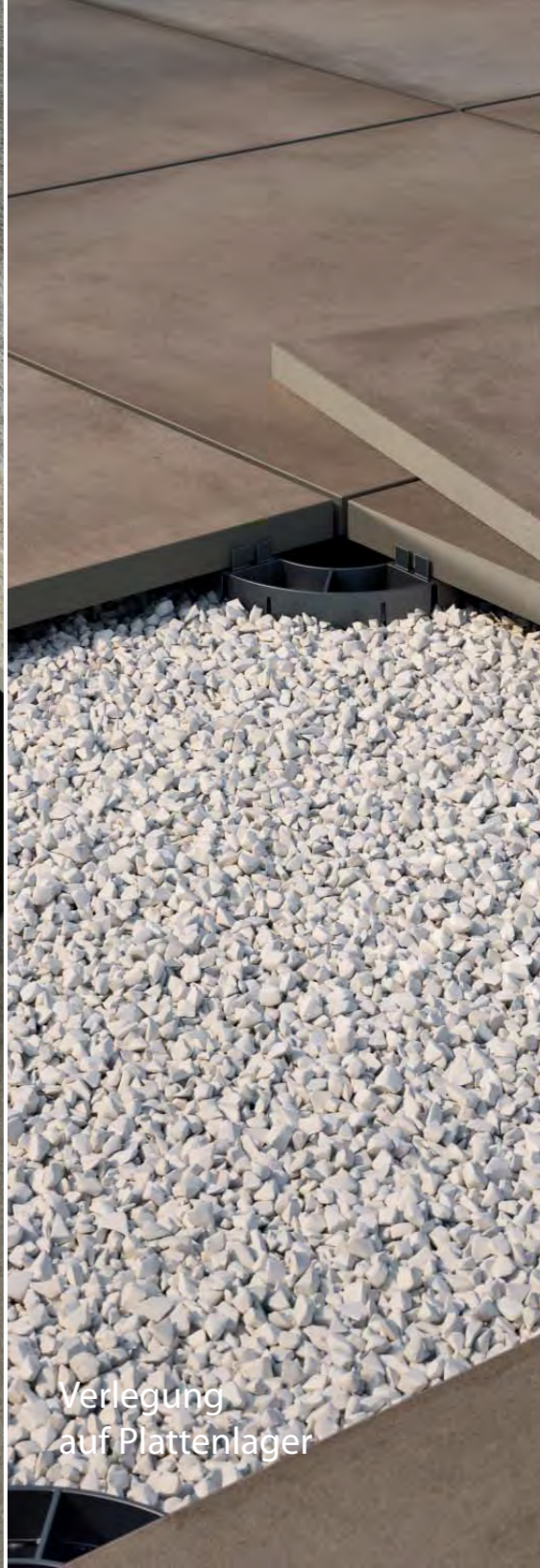
Trockenverlegung  
auf Gras



Verlegung im  
Verbund / Kleberbett



Verlegung  
auf Stelzen



Verlegung  
auf Plattenlager



Trockenverlegung  
im Kiesbett

# Basalt Schwarz

40 x 120 x 2



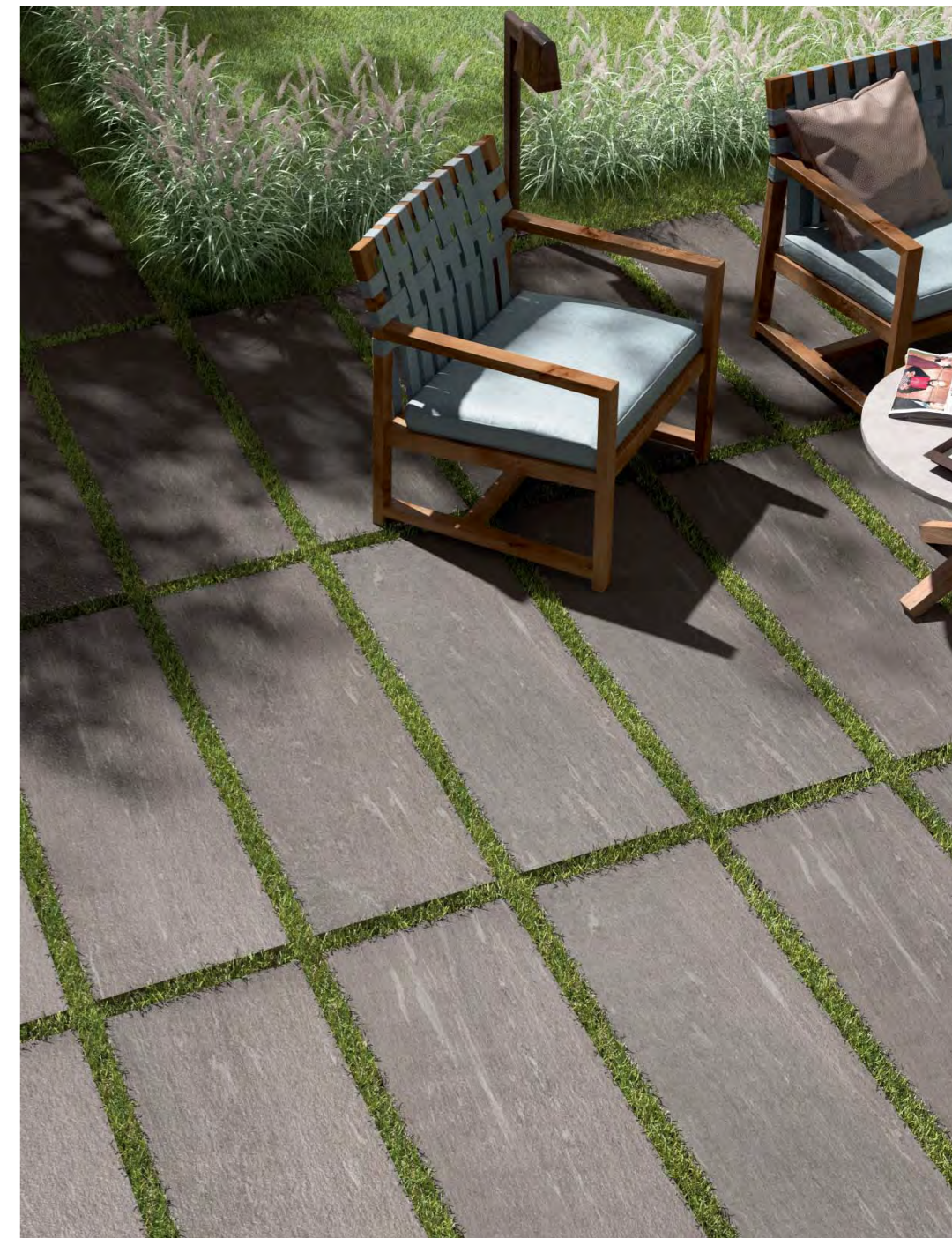
ESTERNO20T Basalt Schwarz 40x120x2 cm

# Davos Greige

40 x 120 x 2

Die Farbe Davos Greige steht für ein warmes Grau, also etwas Grey und ein wenig Beige. Im Format 40x120 cm mit rektifizierten Kanten richtet sich das Feinsteinzeug Davos Greige an anspruchsvolle Bauherren, die auch im Außenbereich höchste Ansprüche an Design und Individualität stellen.

Dank erstklassiger Produktionstechnik liegt die Bruchkraft auch bei diesem Format bei über 6000N und ist somit für alle Verlegetechniken geeignet.



# Maremma Cotto

50 x 100 x 2

Die uralte Geschichte des Cottos wird von einer neuen, aktuellen Sensibilität interpretiert. Das Feinsteinzeug Maremma zeigt zeitgemäß den Charme eines keramischen Klassikers. Das Konzept vermittelt das behagliche, historische Flair hochwertiger italienischer Cottobeläge



# Davos Grey

60 x 60 x 2

Die Landschaft Davos umfasst beinahe das gesamte Landwassertal im Schweizer Kanton Graubünden. Die Artikel Davos wurden von dem original Valser Quarzit inspiriert. Bekannte Architekten haben diesen Stein entdeckt und benutzen ihn für ihre berühmten Bauten weltweit.

ESTERNO20T by PALAZZO verwendet die modernsten Produktionsanlagen um den Valser Quarzit in einer noch nie dagewesenen Perfektion zu interpretieren. Hinzu kommen alle technischen Vorteile von Feinsteinzeug. Die Überlegenheit des Materials wird mit einem umweltschonenden Produktionsprozess kombiniert, ohne Raubbau am Berg zu betreiben.



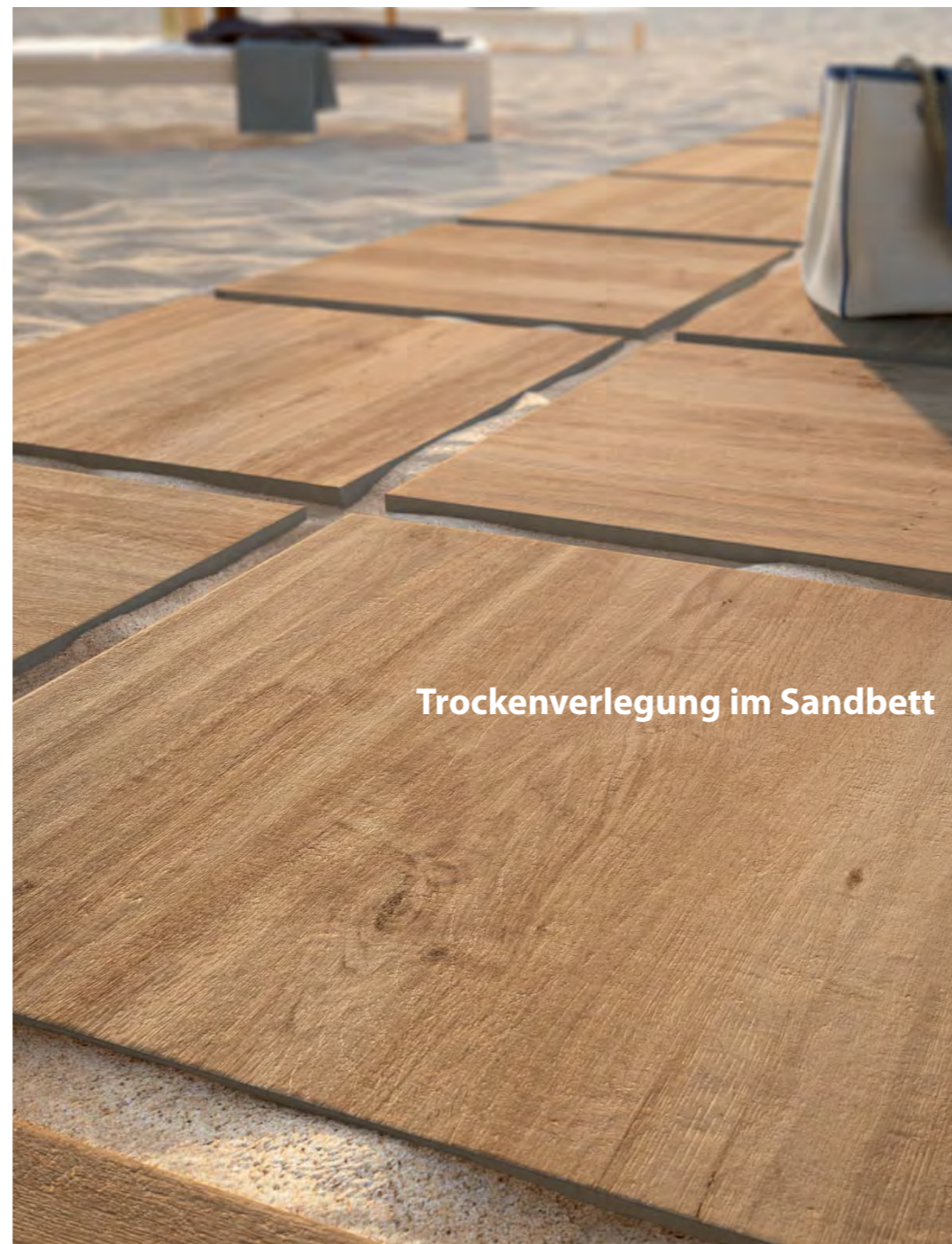
Verlegung mit Abstandshaltern

# Harmonie Fichte

60 x 60 x 2

ESTERNO20T in heller Holzoptik ist auf jeder Terrasse und im Garten ein absoluter Blickfang. Jede Fliese wird dank vielfältiger Oberflächenstrukturen und Grafiken zum ästhetischen Unikat. Keramik ist gegenüber Echtholz klar im Vorteil: ein Leben lang farbecht, keine Splitter, keine Abschieferung, keine Versiegelung oder Nachbehandlung ist notwendig, keine Flecken, kein Moos, kein Schimmel oder dergleichen. Einfach ein perfektes Produkt!

Harmonie Fichte ist auch in den Formaten 15x90 cm und 30x120 cm in 1 cm Stärke für den Innenbereich erhältlich. So vergrößern Sie optisch Ihren Wohnraum.



ESTERNO20T Harmonie Fichte 60x60x2 cm



Außenbereich: ESTERNO20T Harmonie Fichte 60x60x2 cm  
Innenbereich: Harmonie Fichte 30x120x1 cm



Terrasse: ESTERNO20T Harmonie Fichte 60x60x2 cm  
Podest: ESTERNO20T Basalt Schwarz 60x60x2 cm

# Harmonie Zeder

60 x 60 x 2

ESTERNO20T in dunkler Holzoptik ist ein edles Zusammenspiel zwischen Natur und Wohnraum. Bei Echtholz ist gerade bei dunklen Farben ein mehrfaches Nachbehandeln notwendig. Durch die Eigenschaften von Feinsteinzeug haben Sie hingegen ein Leben lang Freude an einer unveränderten Optik. Durch die äußerst umweltfreundliche Produktion 100% MADE IN ITALY schonen Sie zudem unseren Planeten, da unsere Wälder intakt bleiben.

Harmonie Zeder ist auch im Format 15x90 cm für Innenräume in 1 cm Stärke erhältlich.



ESTERNO20T Harmonie Zeder 60x60x2 cm

# Dolmen Beige / Grey

60 x 60 x 2

Quarzite sind fein- bis mittelkörnige metamorphe Gesteine, die mit Quarzgehalten ab 98 Prozent definiert sind. Viele der gemeinhin als Quarzit bezeichneten Gesteine sind keine echten Quarzite, sondern durch Kieselsäure verfestigte Sandsteine. Für die hier verwendeten Vorlagen in den Farben Beige und Grau stand eines der zahlreichen Quarzitvorkommen in den europäischen Alpen Pate.

Dolmen Grey und Beige sind dem Naturstein Quarzit nicht nur in Sachen Frostsicherheit überlegen, auch Flecken, Streusalz, Ausblühungen und andere Merkmale des echten Natursteins gehören jetzt mit der Keramik ESTERNO20T by PALAZZO der Vergangenheit an.



Verlegung auf Stelzen



ESTERNO20T Dolmen Grey 60x60x2 cm



# Basalt Schwarz

60 x 60 x 2

Basalt entsteht bei der Aufschmelzung des Erdmantels. Dabei erkaltet dünnflüssiges Magma an der Erdoberfläche oder im Ozean relativ schnell zu Basaltlava. Basalt ist, betrachtet man Festland und Meeresgrund zusammen, das Gestein mit der größten Verbreitung. Davon bilden wiederum die nach der Ortschaft Tholey im Saarland benannten tholeiitischen Basalte den Hauptanteil.

Das Feinsteinzeug der Produktlinie ESTERNO20T by PALAZZO wird mit Temperaturen von über 1200° C gebrannt und erhält so seine extrem widerstandsfähigen Eigenschaften. Durch die Vergütung mit Korundgranulat besitzt die Oberfläche des Feinsteinzeugs ESTERNO20T eine besonders widerstandsfähige und gleichzeitig rutschhemmende Oberfläche.



Trockenverlegung im Kiesbett



ESTERNO20T Basalt Schwarz 60x60x2 cm



ESTERNO20T Harmonie Fichte 40x120x2 cm

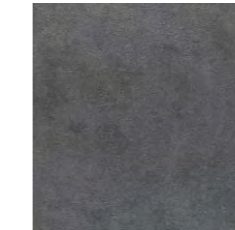
## PRODUKTÜBERSICHT

DURCHGEFÄRBTES FEINSTEINZEUG

### BASALT SCHWARZ



BASALT SCHWARZ  
40 x 120 x 2 REKT.



BASALT SCHWARZ  
60 x 60 x 2 REKT.



### DAVOS GREIGE



DAVOS GREIGE  
40 x 120 x 2 REKT.



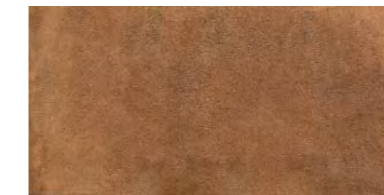
### DAVOS GREY



DAVOS GREY  
60 x 60 x 2 REKT.



### MAREMMA COTTO



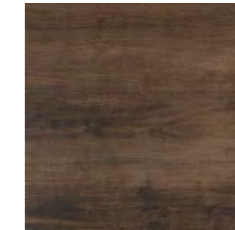
MAREMMA COTTO  
50 x 100 x 2 REKT.



### HARMONIE ZEDER



HARMONIE ZEDER  
40 x 120 x 2 REKT.



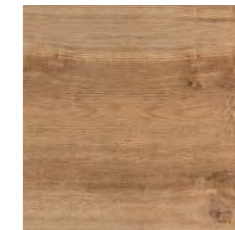
HARMONIE ZEDER  
60 x 60 x 2 REKT.



### HARMONIE FICHTE



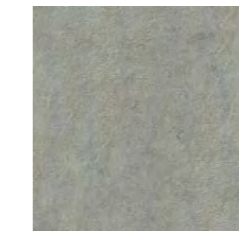
HARMONIE FICHTE  
40 x 120 x 2 REKT.



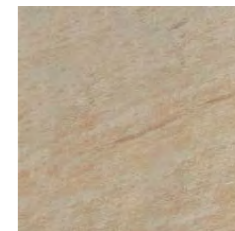
HARMONIE FICHTE  
60 x 60 x 2 REKT.



### DOLMEN GREY



DOLMEN GREY  
60 x 60 x 2 REKT.



DOLMEN BEIGE  
60 x 60 x 2 REKT.



# TECHNISCHE EIGENSCHAFTEN



Bodenbelag



Wasserresistent



Fleckenbeständig



Rutschfestigkeit nach  
DIN 51130



Feinsteinzeug  
UNI EN 14411 G Bla



Fleckenbeständig,  
Säure-/Laugenbeständig



Geeignet für  
den Einsatz von  
Hochdruckreinigern



Rutschfestigkeit nach  
DIN 51097



Frostbeständig



Keine Moosbildung



Feuerfest



Tiefenabriebfestigkeit



Keine  
Schimmelbildung



UV-beständig



Beständig gegen  
Streusalz



Umweltfreundlich hergestellt,  
umweltfreundlich bei  
der Entsorgung



Esterno20T trägt durch seinen  
hohen Recyclinganteil zur  
Zuerkennung der LEED®-Punkte bei

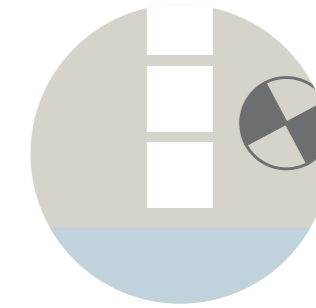
# ANWENDUNGSBEREICHE



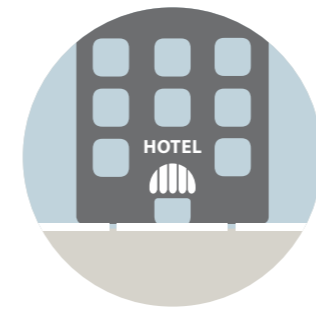
Terrassen, Balkone



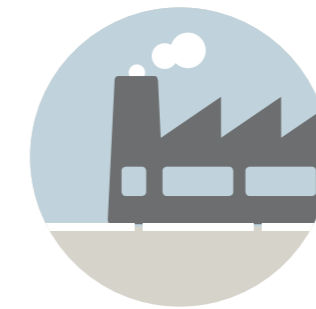
Gärten, Gehwege, Stadtmobiliar



Strände, Badeanstalten



Hotel- und Gaststättenwesen,  
Außenbereiche von Hotels



Industriebereiche



Fahrwege, Einfahrten,  
Garagen und Carports

# VERLEGEBEISPIELE



## TROCKENVERLEGUNG AUF SAND

### WO:

Trittsteinwege und Verbindungsflächen in Freibädern.

### PLUS:

- Schnelle Ausführung.
- Leichte Entfernung und Wiederverlegung.
- Kostenersparnis, da kein Fachpersonal zur Verlegung erforderlich ist.
- Beständigkeit gegen Salzwasser und Witterungseinflüsse.
- Rutsicherheit auch bei Barfußbegehung.



### HINWEISE ZUR TROCKENVERLEGUNG AUF SAND

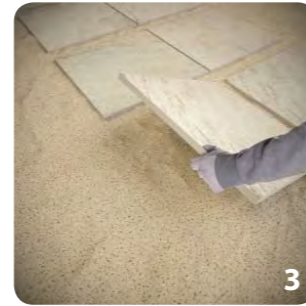
#### 1 VORBEREITUNG DES UNTERGRUNDES

Legen Sie eine mindestens 5-10 cm starke Sandschicht und ziehen Sie diese planeben ab.



#### 2 VERLEGEBETT

Das Verlegebett entspricht dem Unterbau.



#### 3 VERLEGUNG DER PLATTEN

Legen Sie die Platten nach dem gewählten Verlegeplan aus.



#### 4 FUGEN / ABSTAND

Verlegen Sie die Platten in einem Abstand, der der gewünschten optischen Wirkung entspricht.



## TROCKENVERLEGUNG AUF GRAS

### WO:

Gärten, Gehwege und Trittsteinwege in Wohnbereichen, Parks und Freizeitanlagen.

### PLUS:

- Schnelle Ausführung.
- Leichte Entfernung und Wiederverlegung.
- Kostenersparnis, da kein Fachpersonal zur Verlegung erforderlich ist.
- Beständigkeit gegenüber Schimmel und Chemikalien\*.

\* Mit Ausnahme von Fluorwasserstoffsäure und ihren Derivaten.



### HINWEISE ZUR TROCKENVERLEGUNG AUF GRAS

#### 1 VORBEREITUNG DES UNTERGRUNDES

- Legen Sie die Platten auf dem Boden aus, um den Verlauf des Wegs, bzw. um den Abstand der Steine entsprechend Ihrer Schrittlänge zu bestimmen, falls Sie einen Trittsteinweg anlegen möchten.
- Stechen Sie mit einem Spaten an der Plattenkante entlang in den Boden ein.
- Entfernen Sie anschließend die Platte, schälen Sie die Rasensode innerhalb des markierten Plattenumrisses ab und heben Sie den Boden 5-6 cm tief aus.



#### 2 VERLEGEBETT

- Legen Sie eine Kiesschicht, um einen gleichmäßigen und tragfähigen Unterbau zu schaffen (die Kiesschicht sollte mindestens 3 cm dick, die Kieskörnung größer als 4 mm sein).



#### 3 VERLEGUNG DER PLATTEN

- Die Platten sollten 0,5-1 cm tiefer als der Boden verlegt werden, um Unebenheiten auf dem Trittsteinweg zu vermeiden.
- Verdichten Sie die Randbereiche mit einem Gummihammer, damit die Platten plan mit dem Erdboden abschließen.



#### 4 FUGEN / ABSTAND

- Verlegen Sie die Platten mit einem Abstand, die der gewünschten optischen Wirkung entspricht.

# VERLEGEBEISPIELE



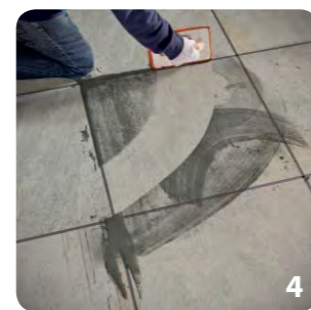
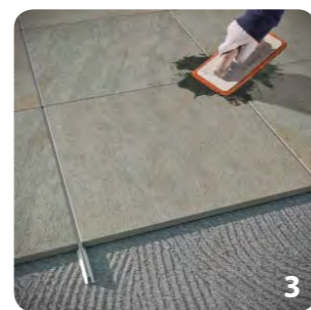
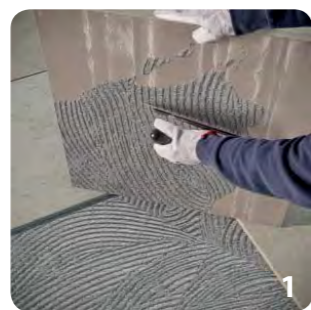
## VERLEGUNG IM KLEBERBETT AUF ESTRICH

### WO:

Befahrbare Flächen, Garagenrampen, Parkplätze und Hofflächen, Terrassen und Balkone, welche Sie ausfugen möchten

### PLUS:

- Hohe Widerstandsfähigkeit gegen dynamische und punktförmige Belastungen.
- Möglichkeit zur kombinierten Verwendung des gleichen Materials auf begeh- und befahrbaren Flächen.
- Eignung für den Einsatz im privaten Wohnbereich, öffentlichen Bereich und Objektbereich.



## HINWEISE ZUR VERLEGUNG IM KLEBERBETT

### 1 VERLEGUNG DER PLATTEN

Die Platten mit einem für Außenbereiche geeigneten Klebemörtel unter Beachtung der spezifischen Herstellerhinweise einbauen (C252 nach EN 12004). Zur Gewährleistung einer gleichmäßigen Verdichtung des Kleberbetts wird das kombinierte Verlegeverfahren empfohlen (Bestreichen auch der Plattenrückseite), das für stark beanspruchte Bodenbeläge vorgeschrieben ist.

### 2 FUGEN

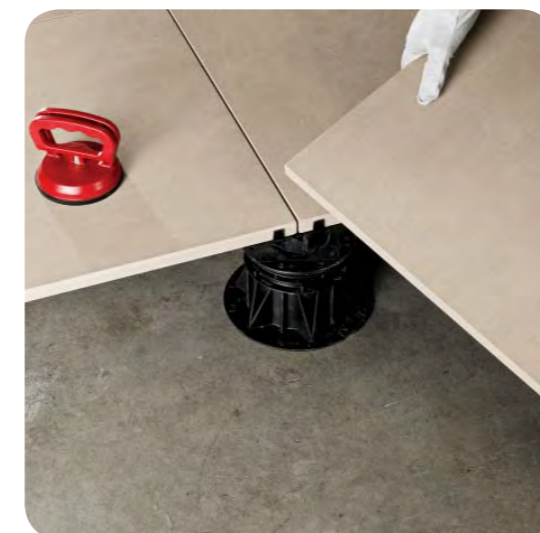
Die Verlegung der Platten kann mit einer offenen Fuge (z.B. bei Drain Verlegemörtel) oder ausgefugten Fuge ausgeführt werden. Die Fugenbreite sollte mindestens 5 mm betragen. Verwenden Sie für die Verfugung eine hochwertige Flexfuge.

### 3 BEWEGUNGSFUGEN

- Der Einbau von Bewegungsfugen ist unbedingt erforderlich. Sie müssen mindestens 5 mm breit sein (mit Ausnahme der Bauwerksfugen) und bis zum Bodenbelag durchgehen.
- Scheinfugen müssen eine Flächenunterteilung in quadratische oder rechteckige Felder gewährleisten, wobei jedoch das Seitenverhältnis von Plattenlänge zu Plattenbreite höchstens 1,5 m betragen darf. Die Felder können ungefähr 3x3 m und 4x2,5 m groß sein.
- Randfugen sind im Boden-/Wandübergang und an angrenzenden Bauteilen wie Stufen, Aufkantung, Säulen, usw. vorzusehen und durch das Einfügen von zusammendrückbarem Material (z.B. Polystyrol) auszuführen.

### 4 ERSTREINIGUNG

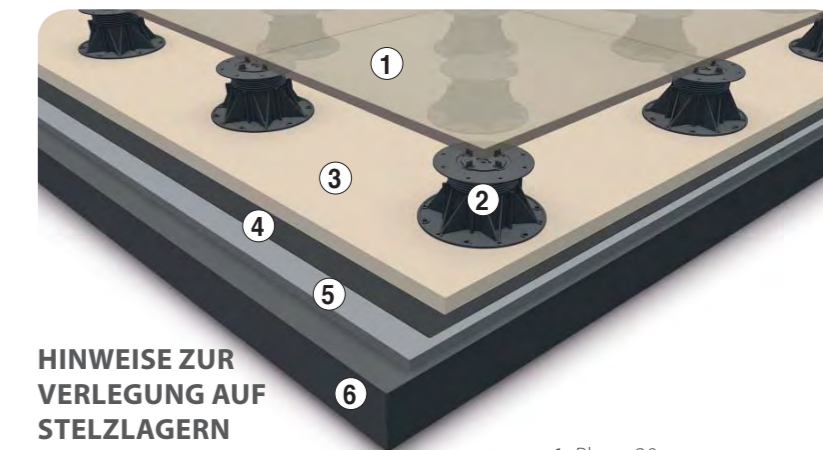
Die Erstreinigung nach der Verlegung ist von grundlegender Wichtigkeit für alle nachfolgenden Maßnahmen und für eine korrekte Instandhaltung des Bodenbelags.



## VERLEGUNG AUF STELZLAGERN

### PLUS:

- Ermöglicht die Unterbringung von Stromkabeln und Leitungen.
- Wartungsfreundlich, da für eventuelle Maßnahmen nur die einzelnen Platten aufzunehmen sind.
- Keine Entfernung des Altbodens erforderlich.
- Verbessert die Wärmedämmung durch Belüftung des Unterbodens.
- Ermöglicht eine durchgehend plane Verlegung.
- Ermöglicht das Versickern des Niederschlagswassers durch die Fuge und das Gefälle des Rohbodens.
- Keine Setzzeiten, dadurch kein Risiko durch eindringende Nässe in den Estrich.



## HINWEISE ZUR VERLEGUNG AUF STELZLAGERN

Bereiten Sie den Untergrund vor, indem Sie auf dem Rohboden einen Estrich mit angemessenem Gefälle einbauen. Bauen Sie eine Abdichtung ein, um Infiltrationen zu vermeiden und das Versickern des Regenwassers zu ermöglichen. Setzen Sie die Stelzlager aus Polypropylen direkt auf die Abdichtung und verlegen Sie die Platten mit Abstandshaltern, um die richtige Fugenbreite zu erhalten. Zur Erhöhung der Wärmedämmung bzw. Energieeffizienz können Wärmedämmplatten mit angemessener Dichte direkt zwischen der Abdichtung und den Stelzlagern des Doppelbodens eingebaut werden.

- 1 Platte 20 mm
- 2 Stelzlager aus Polypropylen für Außenbereiche
- 3 Wärmedämmplatte (Option)
- 4 Abdichtung
- 5 Estrich mit Gefälle
- 6 Untergrund

# VERLEGEBEISPIELE



## VERLEGUNG AUF PLATTENLAGER

### PLUS:

- Gefälle – Ausgleich millimetergenau
- Kein Wackeln der Platten
- Spezialkunststoff reduziert Trittschall
- Folienverträglich

### Ein unterschiedlicher mm-Aufbau je Plattenecke gewährleistet:

- Einen individuellen Gefälle-Ausgleich
- Ein Ausgleichen von Unebenheiten z.B. Schweißnähte
- Ein Ausgleichen unterschiedlicher Plattenstärken



### PRODUKTE

#### 1 PLATTENLAGER 1 CM

- 1 cm können auf jede beliebige Dichtfolie verlegt werden. Der sehr strapazierfähige Spezialkunststoff härtet nicht aus und reduziert den Trittschall. Plattenlager 1 cm sind stapelbar und können bei Aufbauhöhen von 1 bis über 20 cm eingesetzt werden. Bei Aufbauhöhen ab 10 cm ist die Verwendung einer Mittelstelze zu empfehlen.

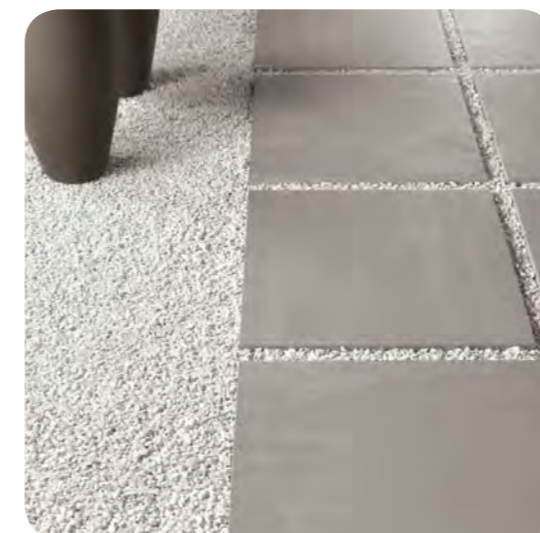
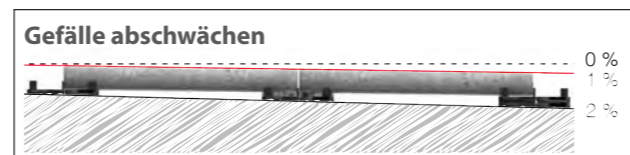
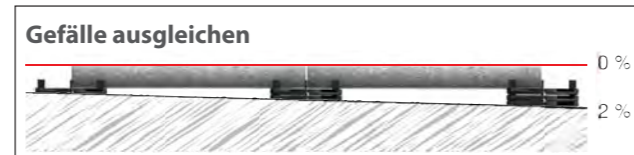
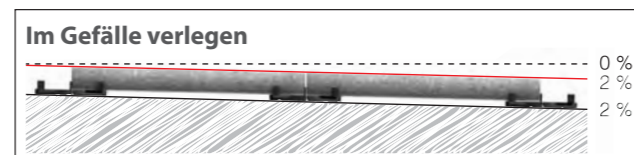
#### 2 PLATTENLAGER 3 CM

- Plattenlager mit 3 cm wurde konzipiert, um Arbeitsabläufe zu verkürzen und Kosten zu sparen. Das Plattenlager 3 cm muss oben und unten mit mit Plattenlager 1 cm abgeschlossen werden und ist somit erst ab 5 cm Aufbauhöhe einsetzbar.

#### 3 AUSGLEICHSBLÄTTCHEN 1 MM

- Mit Ausgleichsblättchen 1 mm ist ein einfaches Nivellieren möglich. Unebenheiten des Untergrundes und leichtes Gefälle können bis zu 10 mm pro Plattenecke ausgeglichen werden.

### GEFÄLLEVARIANTEN



## TROCKENVERLEGUNG AUF KIES

### WO:

Innenhöfe, Trittsteinwege, Gehwege und zum Beispiel Hofflächen.

### PLUS:

- Schnelle Ausführung.
- Leichte Entfernung und Wiederverlegung.
- Kostenersparnis, da kein Fachpersonal zur Verlegung erforderlich ist.
- Versickern des Regenwassers durch die offenen Fugen.
- Einheitliche Optik, da keine Bewegungsfugen erforderlich sind.



### HINWEISE ZUR TROCKENVERLEGUNG AUF KIES

#### 1 VORBEREITUNG DES UNTERGRUNDS

- Verlegung auf Kies ermöglicht einen Bodenbelag ohne Betonuntergrund.
- Markieren Sie mit einer Schnur die zu belegende Fläche und planen Sie eine geeignete Randbegrenzung, um den Platten ausreichend Halt zu geben.
- Tragen Sie den Boden ab: Prüfen Sie die Beschaffenheit des Untergrundes (standfester Boden, nachgebender Boden), um die abzutragende Schicht festzulegen (sie sollte 10 bis 20 cm betragen).
- Ziehen Sie den Untergrund mit Hilfe von Rechen, Richtlatte und Wasserwaage möglichst gleichmäßig ab.
- Ebenen und verfestigen Sie den Boden, um eine optimale Stabilität des Plattenbelags zu erzielen.
- Legen Sie ein Vlies aus, um das Wachstum von Unkraut zu verhindern.
- Legen Sie eine ca. 10 cm starke Schicht Kies mit gemischter Körnung (16-35 mm), damit das Regenwasser versickern kann.
- Der Untergrund muss gut verdichtet werden und ein Gefälle von mindestens 2 % haben, um eine korrekte Drainage zu gewährleisten.

#### 2 VERLEGE BETT

- Bauen Sie für die Verlegung auf Kies ein mindestens 10 cm starkes Kiesbett (Körnung 2-4 mm) ein und ziehen Sie es ab. Die Ebenheit des Verlegebetts muss in allen Bauphasen gewährleistet sein.

#### 3 VERLEGUNG DER PLATTEN

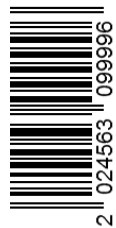
- Die Bodenplatten werden mit dem Fortschreiten der Verlegung gesetzt, so dass bereits verlegte Platten begangen werden können.
- Die Fluchtung der Fugen sollte alle 5 m Verlegefortschritt geprüft werden.
- Der überstehende Bodenbelag wird mit einem Gummihammer (weiß) eingeebnet, um eine optimale Planheit zu erzielen.

#### 4 FUGEN

- Verlegen Sie die Platten mit mindestens 2 mm breiter Fuge und verwenden Sie dabei entsprechende Abstandshalter. Die Fugen können offen bleiben oder mit feinkörnigem, eventuell zementstabilisiertem Sand verfüllt werden (drehnfähige Fuge).



[www.bauhaus.info](http://www.bauhaus.info)



2 024563 099996

