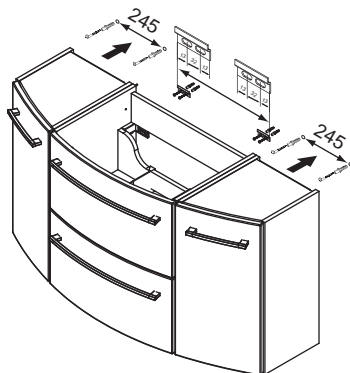


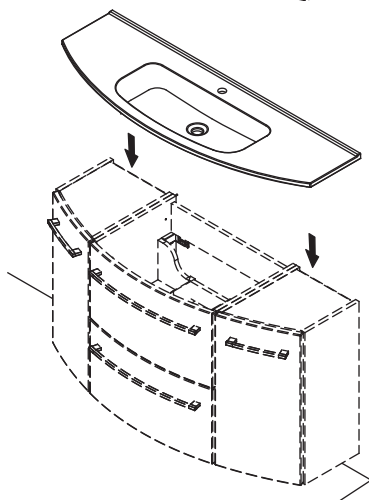
Hergestellt für:  
**BAHAG AG**  
Gutenbergstrasse 21  
68167 Mannheim

# Montage

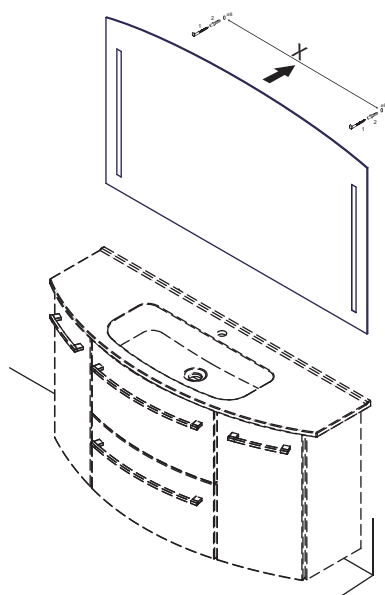
1



2

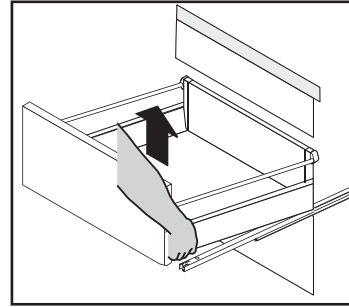
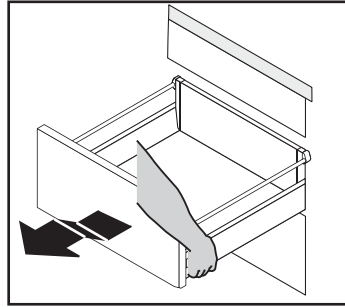
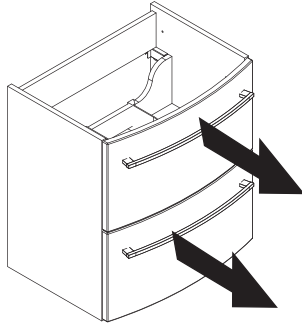


3

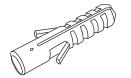
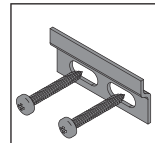


1

1



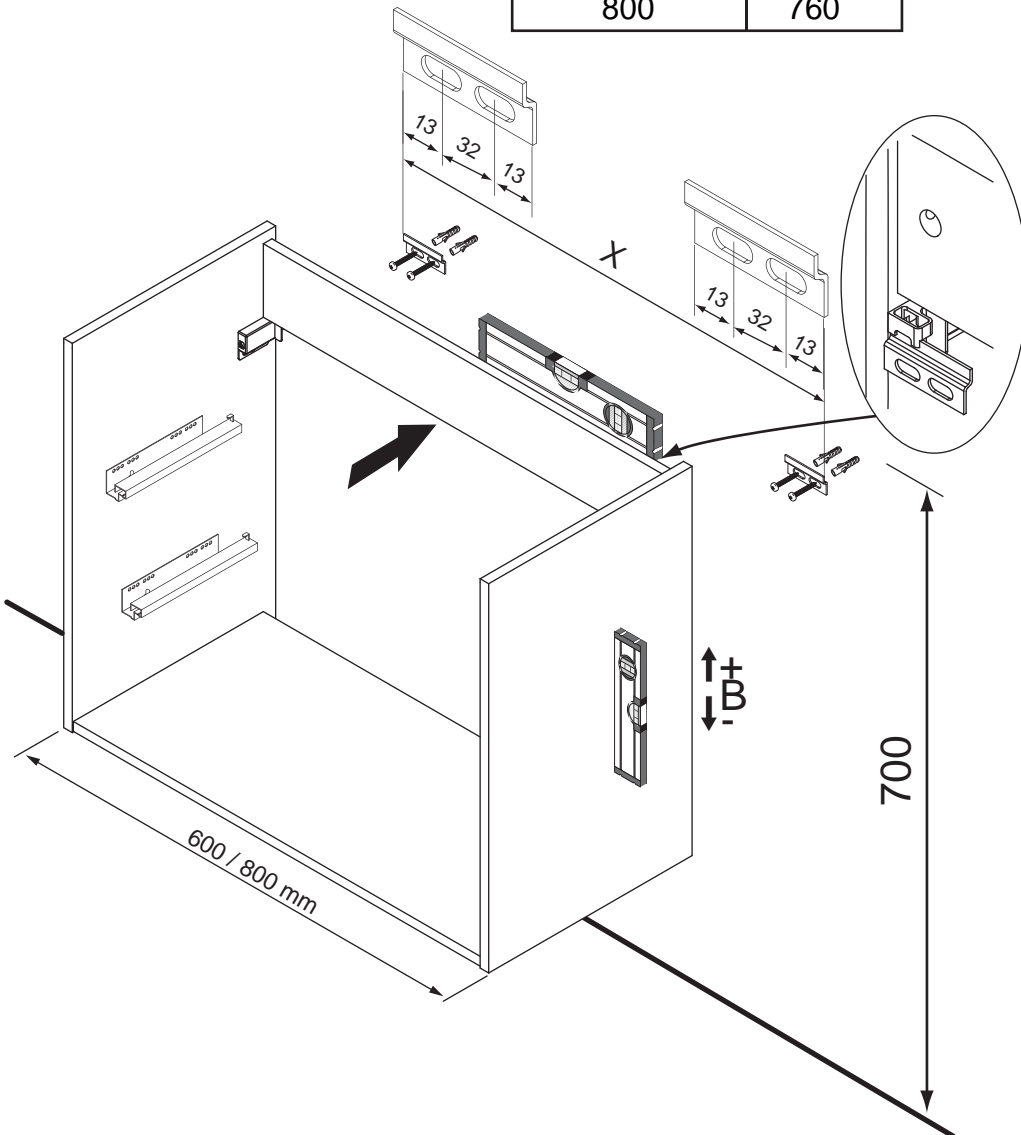
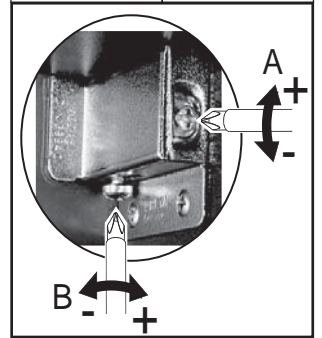
2



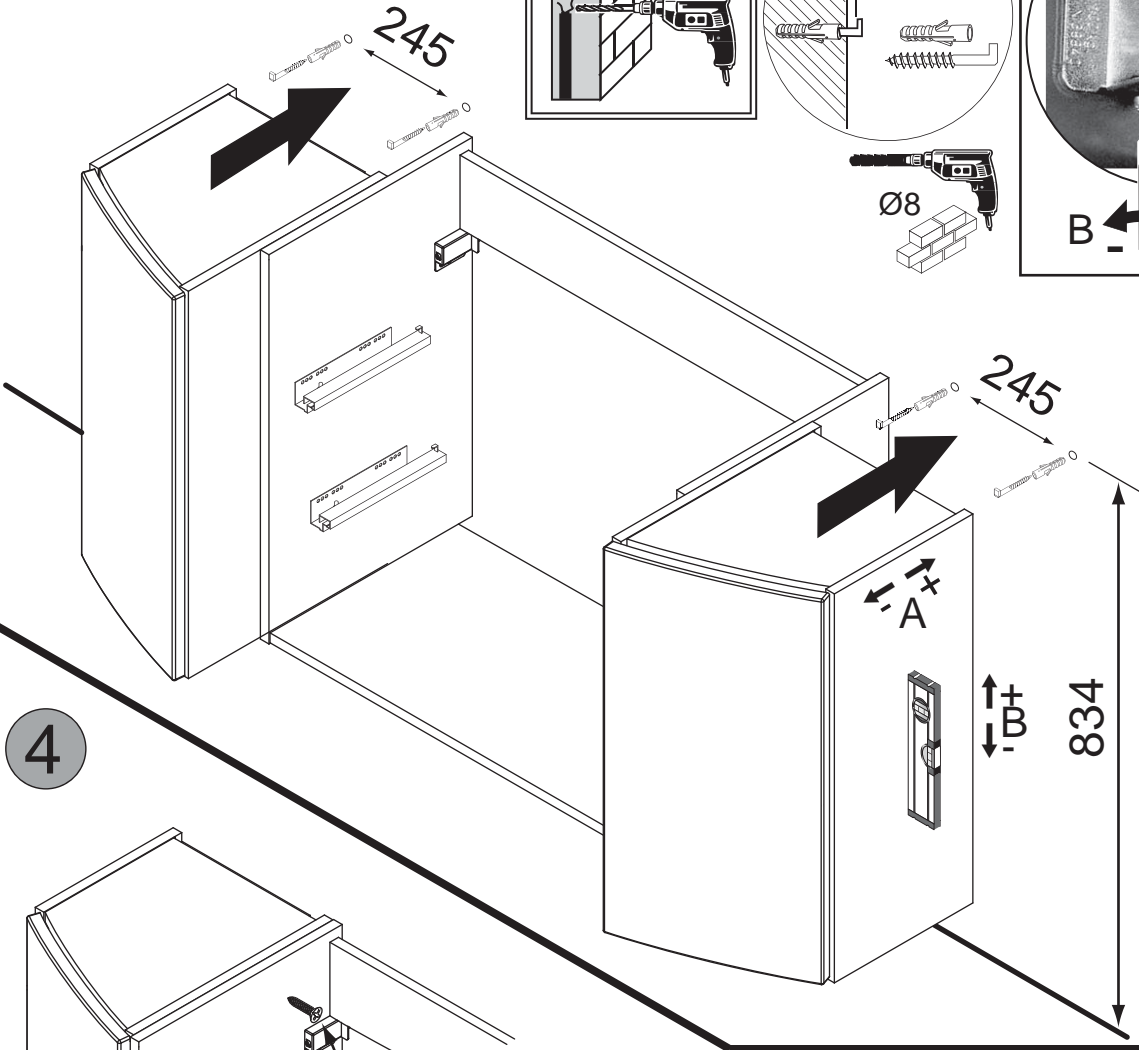
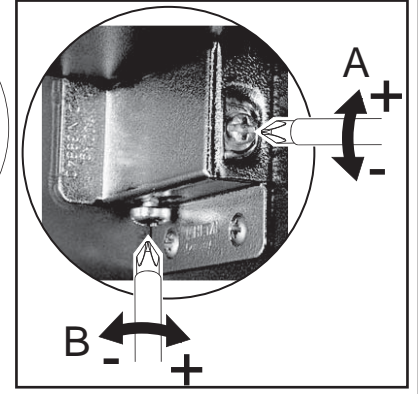
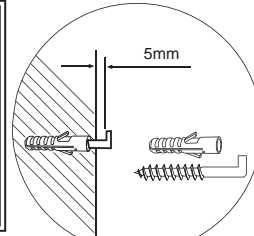
2 x

2 x

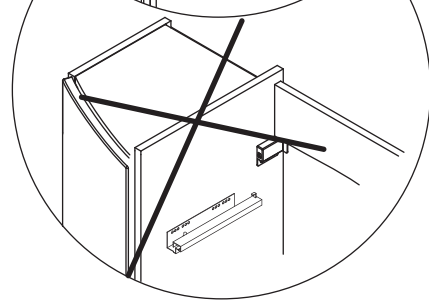
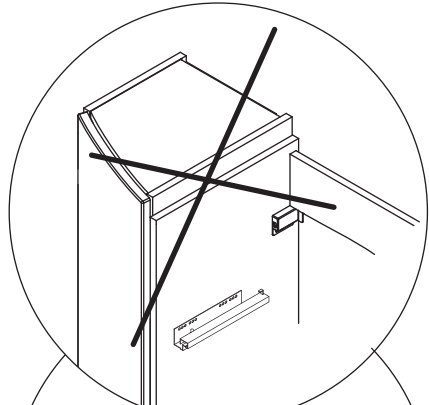
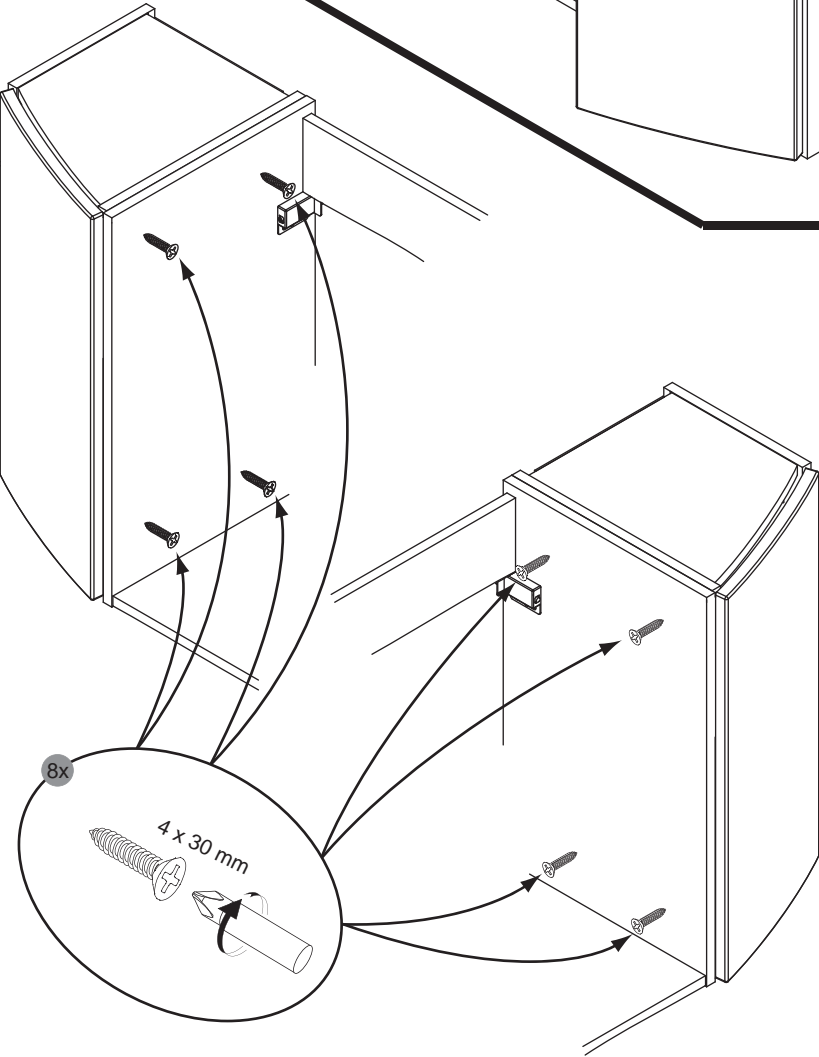
Y mm	X mm
600	558
800	760



3

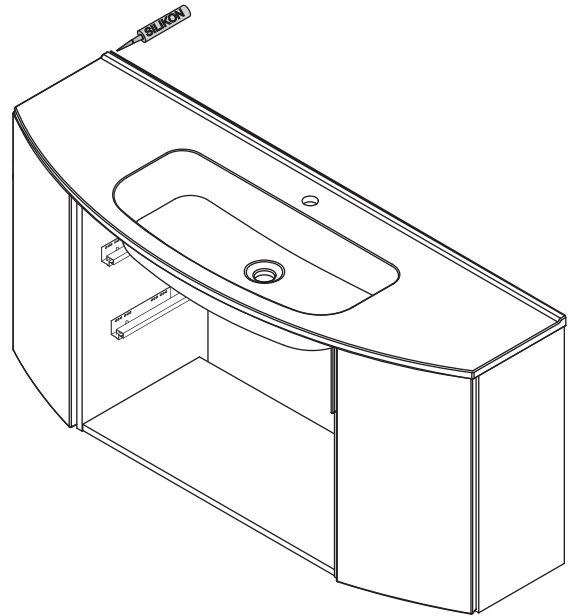
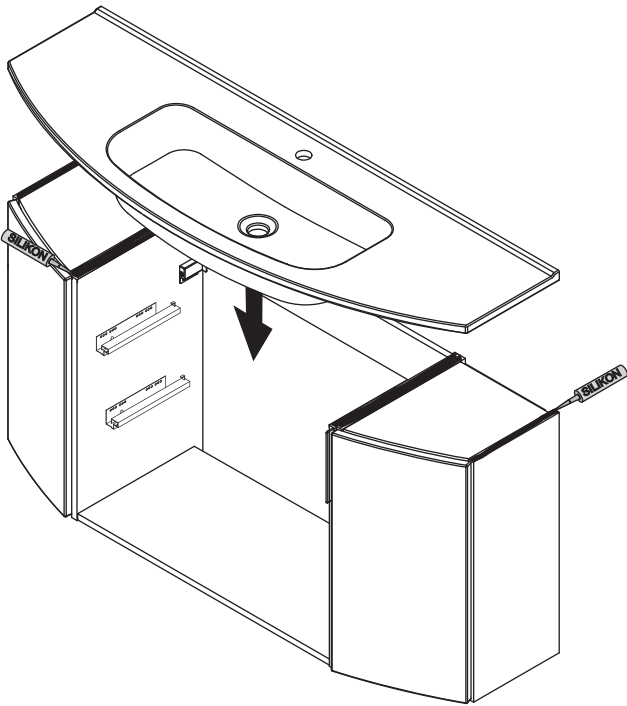
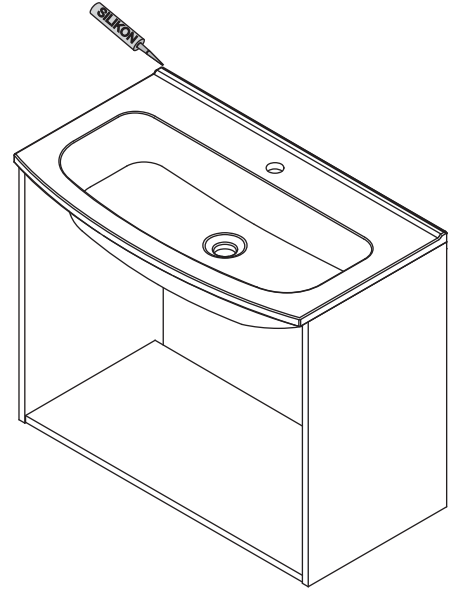
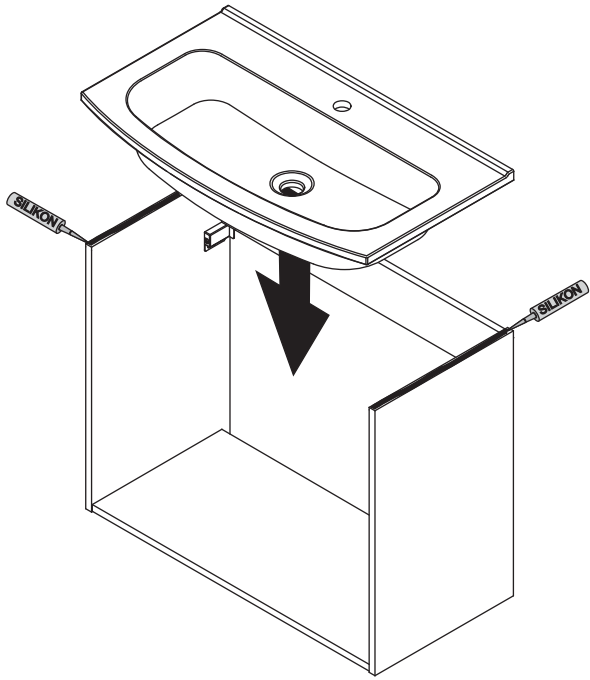


4

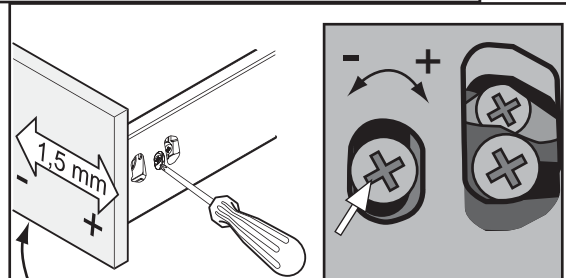
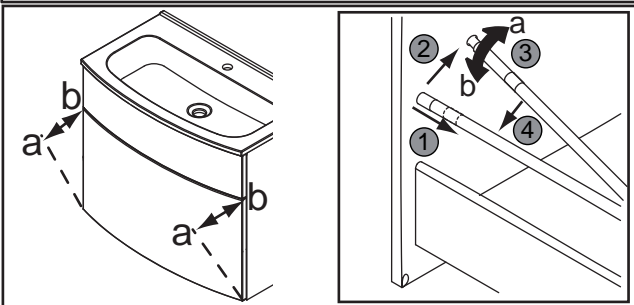
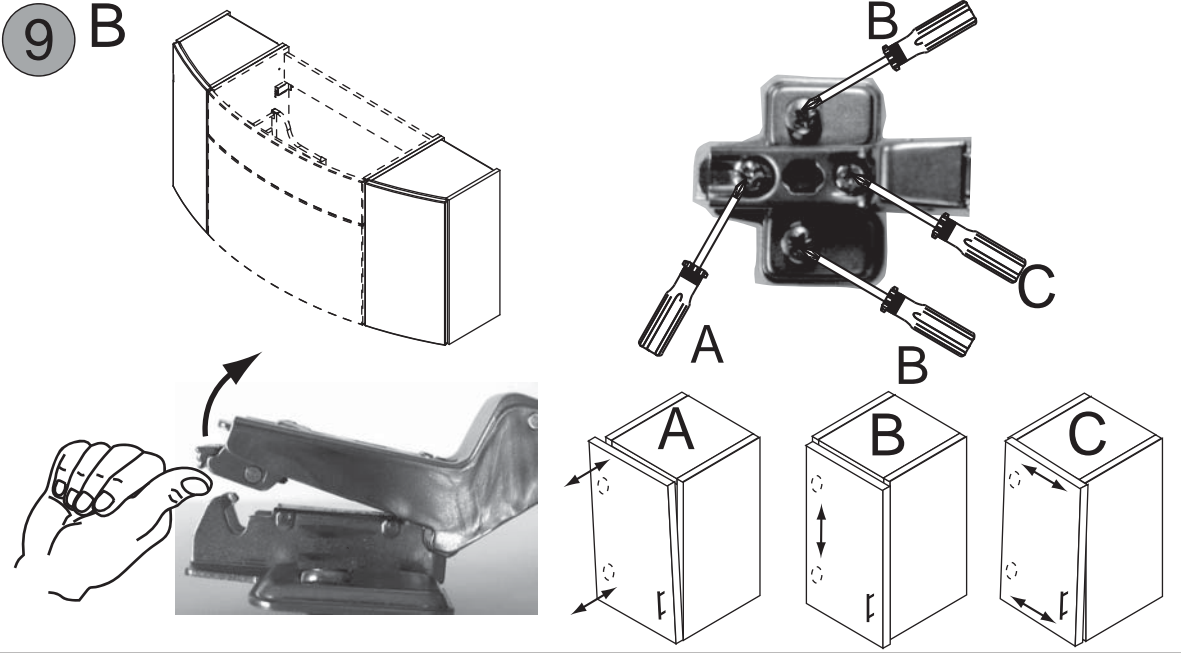
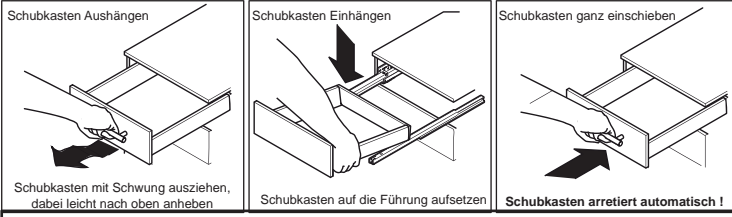


2

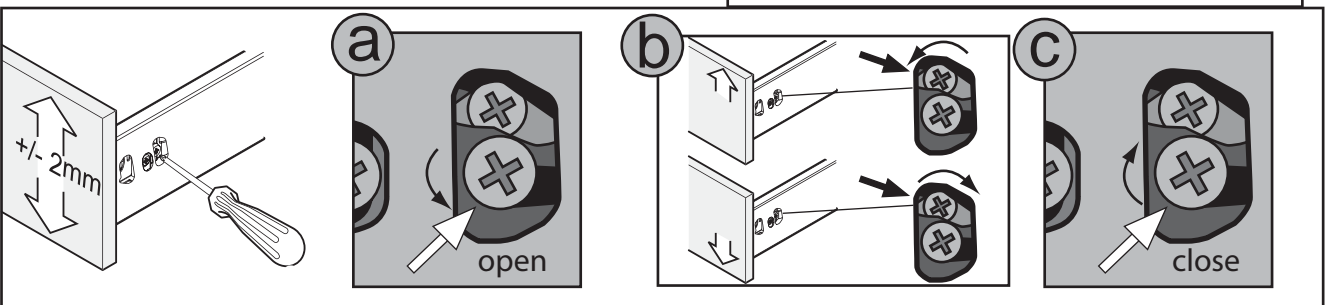
5



6



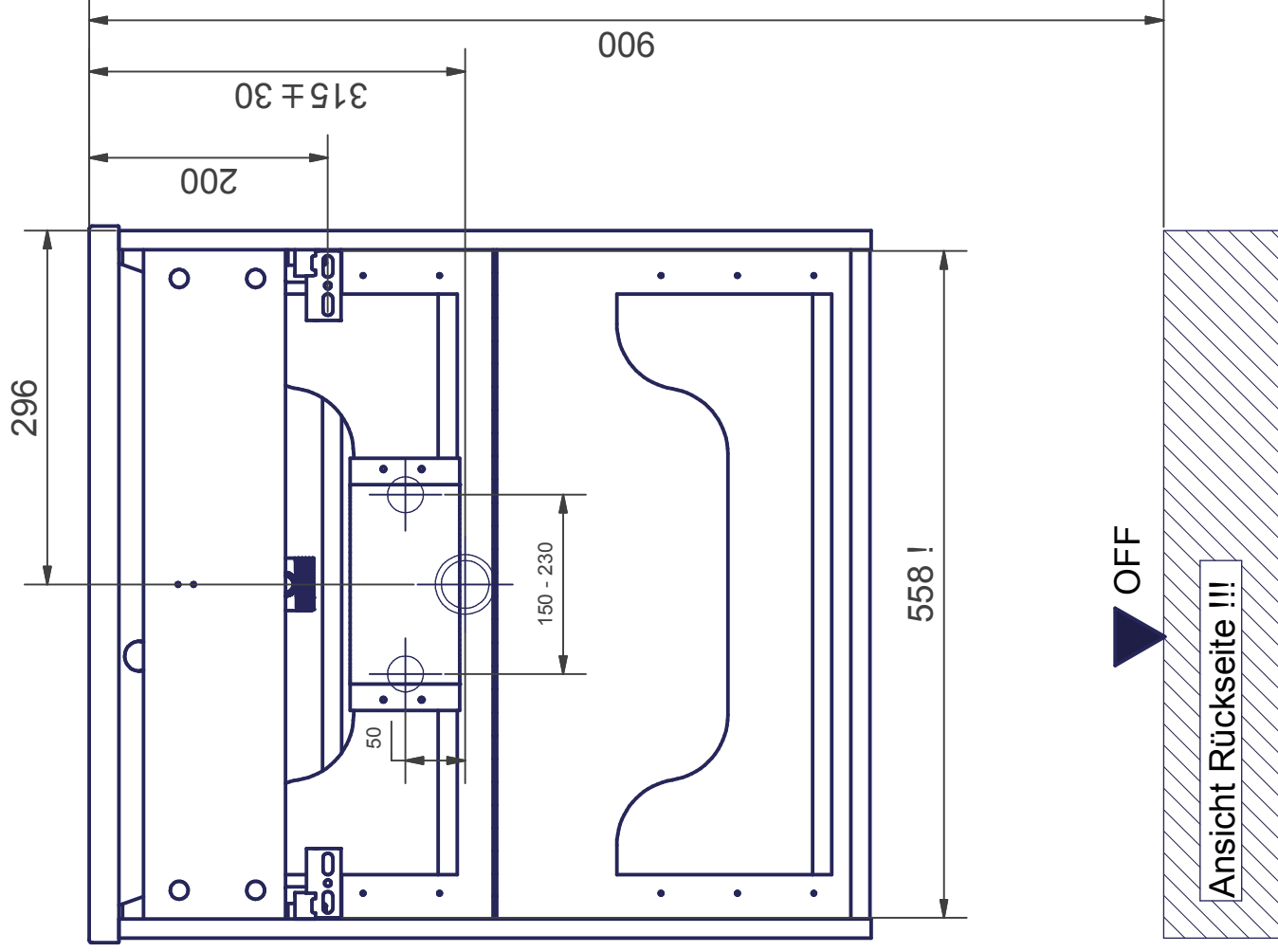
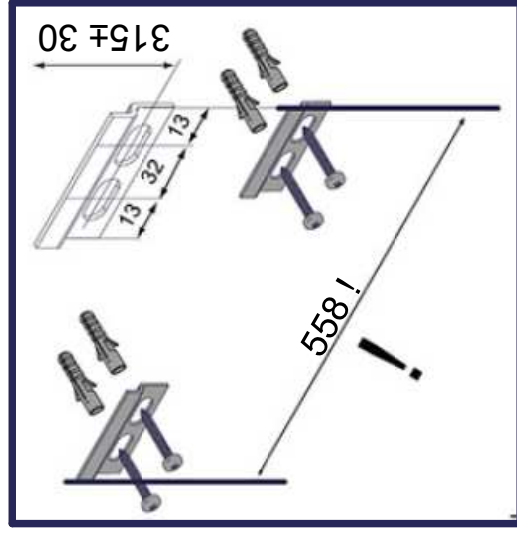
Vor seitlicher Einstellung des Schubkastens zwei Schrauben lösen!  
Before lateral setting of the drawer loose two screws!





# SWING

Farbe	Artikel-Nr.
Guss-Waschtisch	7263012
Waschtisch-unterschrank	7263112 7263312 7263512 7263712
Dark Oak	
Weiß	
Pinie	
Grafit	



**BAHAG AG**

Gutenbergstrasse 21

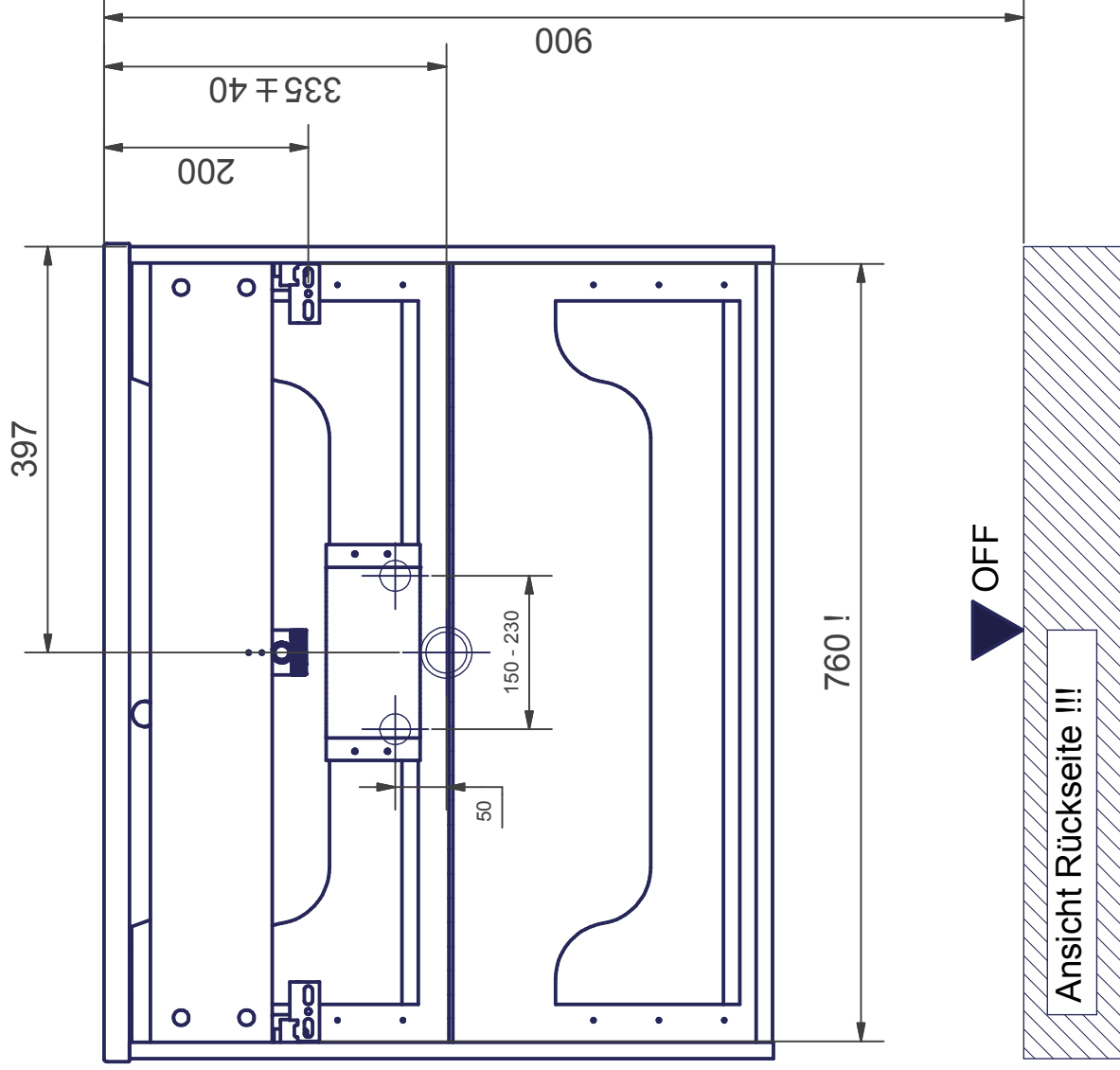
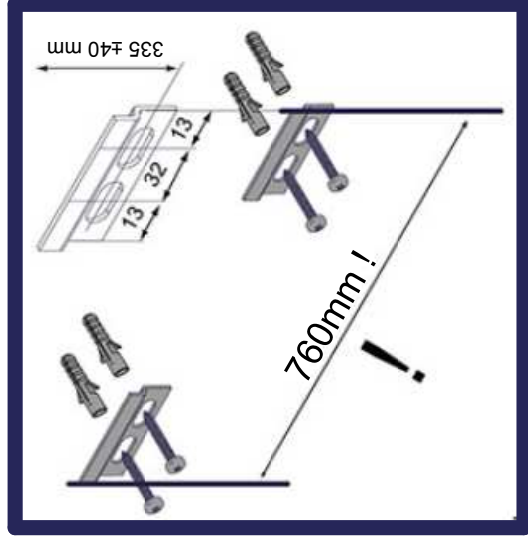
68167 Mannheim

Maßangaben in mm.  
Änderungen vorbehalten.  
Bohrmaße sind vor Ort zu prüfen



SWING

	Farbe	Artikel-Nr.
Guss-Waschtisch	Weiß	22401713
Waschtisch-unterschrank	Dark Oak	7264112
	Weiß	22401722
	Pinie	7264512
	Grafit	7264712



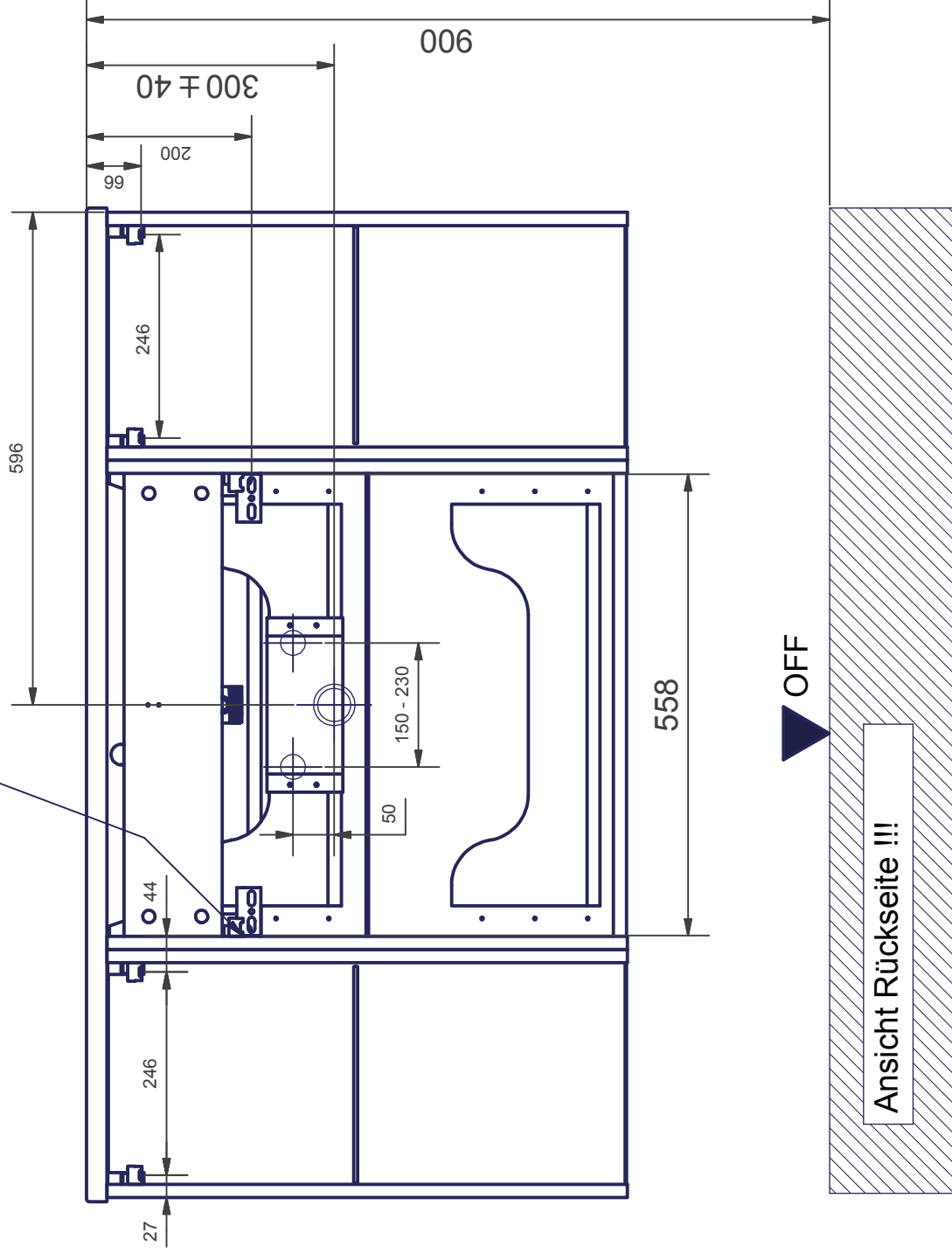
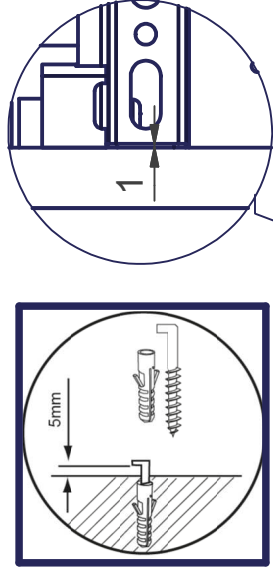
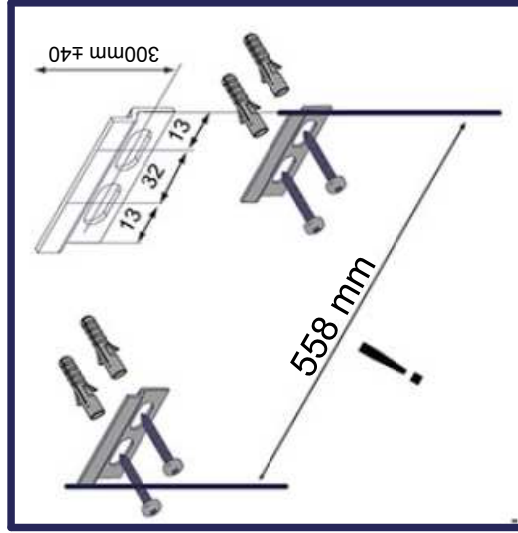
**BAHAG AG**  
 Gutenbergstrasse 21  
 68167 Mannheim

Maßangaben in mm.  
 Änderungen vorbehalten.  
 Bohrmaße sind vor Ort zu prüfen



# SWING

Farbe	Artikel-Nr.
Guss-Waschtisch	7265012
Waschtisch-unterschrank	7265112 7265312 7265512 7265712
Dark Oak	
Weiß	
Pinie	
Grafit	



**BAHAG AG**  
 Gutenbergrasse 21  
 68167 Mannheim

Maßangaben in mm.  
 Änderungen vorbehalten.  
 Bohrmäße sind vor Ort zu prüfen

5BBT007265  
 12/13 JoWi



Hergestellt für:  
**BAHAG AG**  
Gutenbergstrasse 21  
68167 Mannheim

5BB7263112 7/11 07/17

D

## Montagehinweise

DIE MONTAGE IST DURCH EINE FACHKUNDIGE PERSONEN DURCHZUFÜHREN.

Vor Gefahr bei fehlerhafter Montage wird gewarnt. Bei Schäden an Möbeln oder Personen, die durch fehlerhafte Montage oder durch die Montage durch eine nichtfachkundige Person entstehen, erlischt jegliche Gewährleistungspflicht.

Versichern Sie sich, dass sich in diesen Bereichen weder Wasser- noch Elektroleitungen befinden und dass die mitgelieferten Befestigungsmaterialien für das Mauerwerk geeignet sind. Leichtbauwände o.ä. erfordern Spezialdübel, ansonsten ist die Lastaufnahme nicht ausreichend.

### **Achtung:**

Der Anschluss des Strom-Zuleitungskabels muss unter Berücksichtigung von VDE 0100 Teil 701 durch einen Fachmann erfolgen.

Defekte Streu-/Schutzscheiben von Halogenstrahlern sind unbedingt zu ersetzen.

Änderungen aufgrund technischer Weiterentwicklung bleiben uns vorbehalten.

F

## Instructions de montage

L'INSTALLATION DOIT ETRE REALISEE PAR UN PROFESSIONNEL.

«Tout montage incorrect est source de danger.

Si le mobilier est endommagé, si des personnes sont blessées suite à un mauvais montage, suite à une installation opérée par une personne non qualifiée, la garantie est automatiquement annulée.

Assurez-vous que sur la zone de montage l'eau et les lignes électriques soient absents, que les fixations fournies soient appropriées à la paroi de votre mur. Les murs de construction légère (avec ossature), etc. exigent des chevilles spéciales ; dans le cas contraire, la charge risque d'être insuffisante.

### **ATTENTION:**

Le raccordement du câble électrique doit être réalisé par un spécialiste en respectant la norme VDE 0100 partie 701. Une ampoule ou un disque de protection d'un halogène défectueux doit être absolument remplacé.

Toute modification relative au développement technique reste sous la responsabilité du producteur. »

GB

## Installation instructions

INSTALLATION has to be made by a skilled and qualified person.

Warning: Incorrect assembly could be dangerous !

When damage to furniture or persons is caused by incorrect assembly or installation by non-qualified personnel, we will void any warranty.

Make sure that in the area of installation are no water nor electric lines and that the fixings provided are suitable for the wall.

Stud walls, etc. require special plugs, otherwise the load is not sufficient.

### **ATTENTION:**

The connection of the power supply cable must be in accordance with VDE 0100 part 701 be done by a professional.

Defects protective glass of halogen lamps are to be replaced necessarily.

Changes due to technical improvements is reserved.

NL

## Montageinstructies:

Het Meubel moet gemonteerd en geplaatst worden door een gekwalificeerd persoon. Voor montage het meubel nakijken of er geen zichtbare transportschade is. Klachten over schade worden niet aanvaard als het meubel gemonteerd is.

Verzeker u dat er geen waterleidingen of elektrische leidingen achter het meubel lopen en dat het montagemateriaal en de muur geschikt zijn.

### **OPGELET:**

De elektrische aansluiting moet uitgevoerd worden door een gekwalificeerde monteur.

Defecte onderdelen of halogeen lampen moeten onmiddellijk vervangen worden.

Technische wijzigingen onder voorbehoud.

**D**

## Montage- und Pflegehinweise für Waschtische aus Gussmarmor

Sehr geehrter Kunde,

wir gratulieren Ihnen zum Kauf unseres eleganten Waschtisches aus Gussmarmor.

Gussmarmor besteht in der Hauptsache aus fein gemahlenden Mineralien (Marmorgestein) und Bindemitteln.

Luftblasen, Abdrücke auf der Unterseite + Farbabweichungen (die aus ca. 90 cm Entfernung nicht mehr zu sehen sind) haben auf den Nutzen + Funktionalität keinen Einfluss, sie stellen deshalb keinen Reklamationsgrund dar, sondern resultieren aus dem Gießprozess.

Garantieleistungen beziehen sich auf den Wert des Beckens, nicht aber auf Transport-, Montage- oder Demontagekosten.

Ebenfalls können keine Garantieleistungen in Anspruch genommen werden bei :

- unsachgemäßer Lagerung
- falschem Einbau
- Einwirkung von Extremtemperaturen
- Aggressiven, chemischen Mitteln.

**Bitte vermeiden Sie unbedingt den Kontakt mit:**

- **Wassertemperaturen nicht mehr als 65°C**
- **Haarfärbemittel**
- **Natronlauge**
- **Rohrleitungsreinigern**
- **Starken Lösungsmitteln wie z.B. Aceton, Methanol, Methylenchlorid, Kaliumpermanganat, Trichlorethylen**

Bitte beachten Sie:

Um die Kriechfähigkeit des Wassers zu verhindern, sind die Anschlussbereiche abzudichten.

Der Anschlussbereich der (Waschtisch-)Abdeckplatte zu anderen Schränken und zu Wandflächen ist mit Silikon (oder einer anderen geeigneten Dichtungsmasse) zu versiegeln.

Nach unsachgemäßer Behandlung können schadhafte Stellen (z. B. Kratzer) mit wasserfestem Schleifpapier (Körnung 800-1600) nass angeschliffen, poliert (und wenn nötig) eingewacht werden.

Reklamationen aufgrund unsachgemäßer Behandlung können leider nicht anerkannt werden.

**ACHTUNG: Vor der Montage ist das Produkt auf Transportbeschädigungen zu prüfen. Für Schäden an bereits montierten Produkten oder aufgrund einer unsachgemäßen Behandlung wird keine Haftung übernommen!**

**F**

## Indications de montage et conseils d'entretien pour plan de toilette en fonte de marbre

Très cher client,

Nous vous félicitons de votre achat.

La fonte de marbre est constituée en grande partie de minéraux finement moulus (roche de marbre) et de liants.

"les bulles d'air, marques et irrégularités de couleur présentes sous la vasque (invisibles à une distance de + 90 cm) résultent du procès de fabrication, et n'ont aucune incidence sur son fonctionnement et utilisation. Ces caractéristiques ne peuvent donc être sujet de réclamation.

Nous garantissons uniquement la valeur du produit ; les coûts de transport, montage et démontage sont à la charge de l'acheteur.

Nous ne garantissons pas les dommages causés par :

- un stockage inapproprié
- une mauvaise installation
- toute variation de température (+ -)
- l'utilisation de produits chimiques agressifs"

**Évitez tout contact avec :**

- **Une teinture pour cheveux**
- **De la soude**
- **Un nettoyeur pour canalisations**
- **Un nettoyeur agressif comme l'acétone, le méthanol, le chlorure de méthylène, le permanganate de potassium, le trichloréthylène**

Conseils à respecter :

Afin d'éviter toute déperdition d'eau, les raccordements sont à protéger par des joints d'étanchéité.

Les raccordements du plan de toilette à d'autres meubles et aux murs doivent être assurés à l'aide de silicone (ou d'un autre produit adapté).

Suite à une utilisation incorrecte, des endroits abîmés peuvent apparaître (par exemple des rayures).

Ces derniers peuvent être corrigés à l'aide de papier émeri résistant à l'eau (grain 800-1600) en mouillant les surfaces concernées et en les polissant voire en les laquant (si nécessaire).

Les réclamations suite à une utilisation inadaptée ne pourront malheureusement pas être prises en compte.

**ATTENTION : avant de monter le meuble, veuillez, s'il vous plaît, vérifier s'il a subi ou non des dommages durant le transport. Nous n'accepterons aucune plainte relative à des dommages causés durant / après montage, ou suite à un traitement inadéquat.**

GB

## Instructions for use of washing basins, made of cast marble

Dear customer,

Thank you very much for choosing one of our elegant basins made of cast marble. Congratulations !

Cast marble is made of fine grated minerals (real marble) and binding agents.

Air bubbles, divergences of colour and casts on the bottom side (not visible from a distance of 90 cm) are results of the casting process but use and functions will not be affected by that. These characteristics can not serve as a basis for any complaints.

Our guarantee covers only the value of the basin (not the costs for transport, installation or dismantling).

We cannot give any guarantee if the product is affected by

- improper storage
- incorrect installation
- extremely high or low temperatures
- aggressive chemicals

**Please avoid contact with:**

- hair colouring liquids
- natron lye
- Tube cleaners
- Strong cleaning liquids like acetone, methanol, Methylenchlorid, Kaliumpermanganat, Trichlorethylen

Please note:

To ensure completely tightness, all joints and pipes have to be sealed.

The joints between basin-covering, other cupboards and the wall should be sealed with silicone (or any other suitable sealing material).

In case of improper use, the defective areas (scratches etc.) can be abraded with waterproof emery paper (800-1600 grains), wet polished and – if necessary – waxed.

Any complaints resulting of improper use can not be accepted !

**ATTENTION ! Before mounting please check the product to see if any damage has been caused during transportation. Please note that we cannot accept any complaints regarding damage after the product has been mounted.**

NL

## Montage- en onderhoud van polybeton wastafels

Geachte klant,

proficiat met de aankoop van onze elegante polybeton wastafel.

Polybeton bestaat in hoofdzaak uit fijn gemalen mineralen(marmersteen) en bindmiddelen.

Luchtblazen,afdrucken aan de onderzijde en kleurafwijkingen (vanaf 90 cm afstand niet meer herkenbaar) resultaat van het gietproces hebben op het gebruik en functionaliteit geen invloed en kunnen aldus geen grond tot klacht zijn.

Garantie is beperkt tot de waarde van de wastafel(geen transport kosten,installatie- of ombouwkosten)

De garantie vervalt in geval van:

- verkeerde of onzachte behandeling en opslag.
- verkeerde inbouw
- inwerking van extreme temperaturen
- inwerking van chemische en/of agressieve middelen

**Absoluut kontakt vermijden met:**

- haarkleurmiddelen
- natron
- leidingreinigers
- agressieve reinigers zoals acetone, methanol, methylchloride, kaliumpermangaat, trichloorethyleen

Gelieve rekening te houden met:

Om zwelling door vocht te verhinderen moeten de aansluitingen goed afgedicht worden.

De aansluitingen van de (wastafel-) afdekplaat met andere kasten of wandvlakken moeten met siliconen (of andere daarvoor geschikte dichtingsmiddelen) verzekerd worden.

Na onzachte behandeling kunnen krassen met watervast schuurpapier (korrel 800-1600) nat nabehandeld worden,gepoliert (en indien nodig) ingewaxt worden

Klachten op grond van onzachte of verkeerdelijke behandeling kunnen helaas niet geaccepteerd worden.

**Voor montage alle onderdelen op eventuele transportschade controleren.Schade aan reeds gemonteerde meubelen of door onoordeelkundige manipulatie kan geen rede tot klacht zijn.**