

RESPEKTA®



MOD.

D

Instruktion

Wechseln des Tür-Aschlags
am Doppeltür Kühlschrank

GB

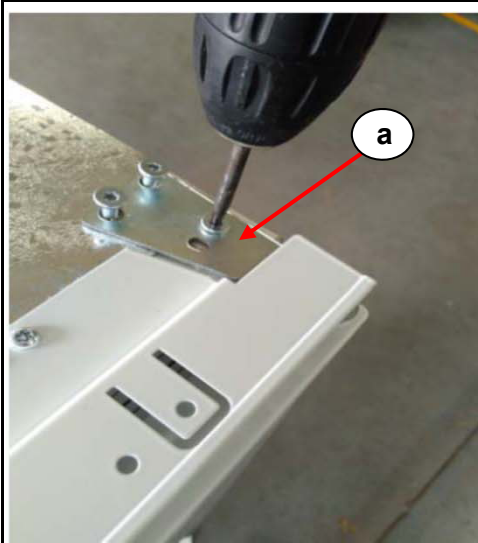
Instruction

Reversing the door hinge
on the Double door Refrigerator

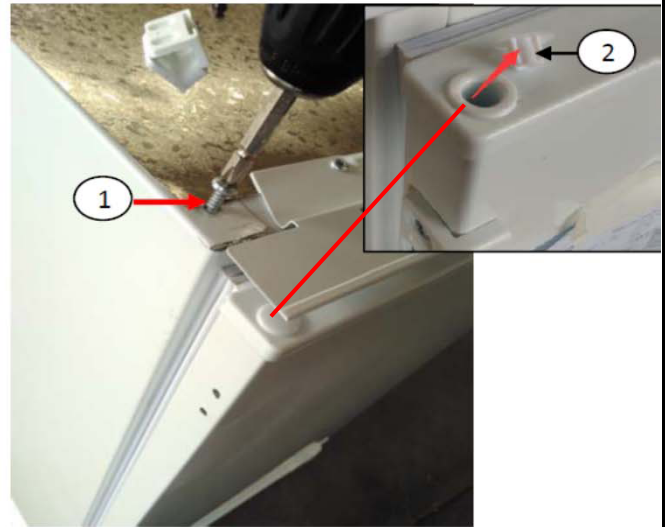


GKE144

TRF-25BI



<1>



Türanschlag von rechts auf links verlegen:

Scharnierplatte (a) oben rechts demontieren.

Make door right opening to left opening:

Disassembly 3 screws from the right hinge fixation (a)

Die Schraube (1) oben links entfernen.

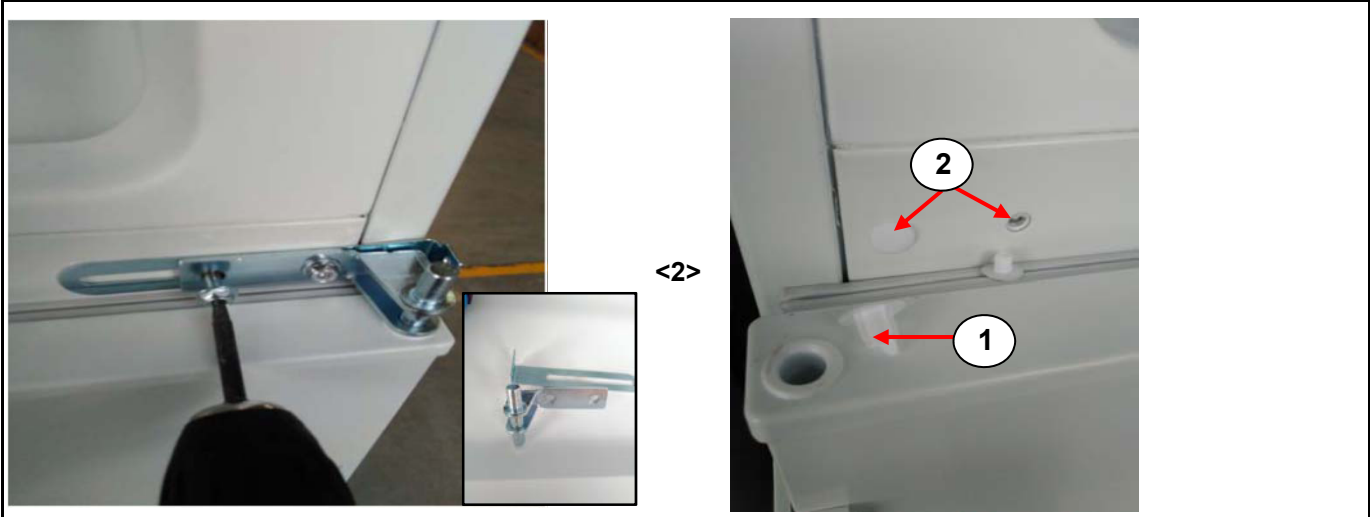
Blindstopfen (2) links oben an der Gefrierfachtür entfernen und an der gegenüberliegenden Seite einsetzen.

Gefrierfachtür entfernen.

Disassemble the screw (1) on the left.

Remove the left upper plastic screw plug (2) from the door and refit it on the opposite side.

Remove the Freezer compartment door.

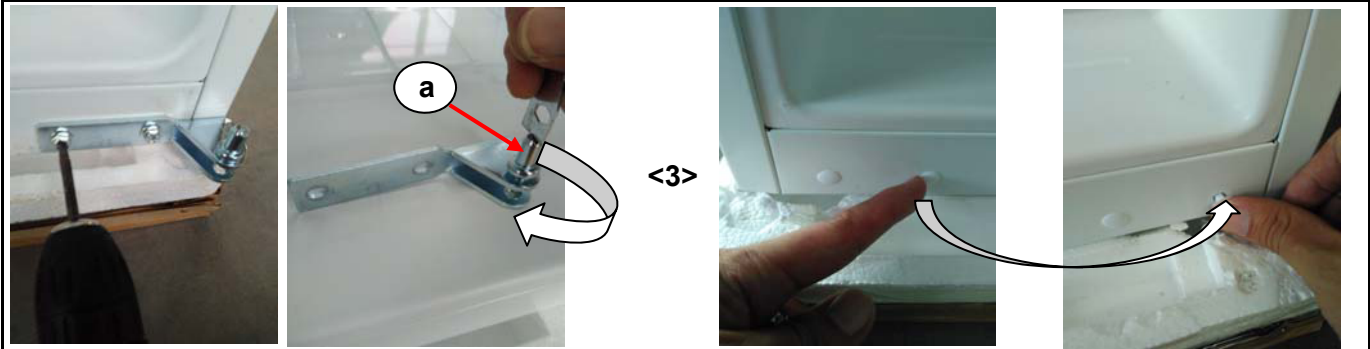


Demontieren Sie das mittlere Scharnier rechts.

Blindstopfen (1) links oben an der Kühlschranktür und (2) links an der Mittelkonsole entfernen, rechts einsetzen und die Kühlschranktür entfernen.

Disassemble the middle hinge on the right.

Remove the plastic screw plugs (1) on the left top of the Refrigerator door and (2) on the left of the middle console and remove the Refrigerator door.



Demontieren Sie das untere Scharnier rechts. Entfernen Sie den Bolzen (a) vom Scharnier und schrauben sie ihn auf der unteren Seite fest.

Blindstopfen unten links entfernen und rechts einsetzen.

Disassemble the lower hinge on the right. Remove the bolt (a) from the hinge and refit it on the opposite side.

Remove the lower plastic screw plugs on the left and refit them on the opposite side.



a

Montieren Sie das untere Scharnier auf der linken Seite.

Mount the lower hinge on the left side.

<4>



Hängen Sie die Kühlschranktür am unteren Scharnierbolzen (a) ein.

Attache the refrigerator door to the lower hinge bolt (a)



b

Stecken sie den Scharnierbolzen (b) des mittleren Scharniers in die Bohrung der Kühlschranktür und befestigen Sie das Scharnier mit den zwei Schrauben an der Mittelkonsole. Korrekten Sitz der Tür beachten.

Insert the hinge bolt (b) of the middle hinge into the hole of the refrigerator door and fit the hinge with the two screws on the middle console. Observe the proper position of the door.

<5>



<6>



Den Bolzen an der Scharnierplatte (1) in das Loch oben an der Gefrierfachtür stecken.

Put the bolt on the hinge fixation plate (1) into the hole of the freezer compartment door.

Die Scharnierplatte (1) am Gehäuse fest montieren.

Mount the hinge fixation plate (1) firmly on the housin.



<7>



Demontieren Sie die Möbeltürgleiter links an den Türen und montieren Sie diese auf der gegenüberliegenden Seite.

Disassemble the furniture door slides on the left side of the doors and mount them on the opposite side.