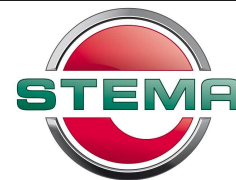


STEMA Metalleichtbau GmbH
Riesaer Straße 50
01558 Großenhain

Telefon: 0 900/13 09 40 01
Gebührenpflichtige Telefonnummer 0,96 €/min
aus dem deutschen Festnetz, Mobilfunk kann abweichen
Fax: 0 35 22/ 30 94 15
eMail: info@stema.de



Der Anhänger

Garantiebestimmungen:

Beachten Sie auch unbedingt die Bedienungs-, Pflegeanleitungen sowie Betriebsvorschriften in der Bedienungsanleitung für Ihren Pkw-Anhänger !

Die Garantieleistungen werden für den Zeitraum von 24 Monaten ab Verkaufstag des Erzeugnisses an den Endverbraucher gewährt, wobei als Nachweis der Kaufbeleg gilt. Der Hersteller gewährt im oben genannten Zeitraum die Garantie für eine volle Funktionsfähigkeit des Zubehörs. Die Garantie umfasst Material-, Verarbeitungs- und Konstruktionsfehler. Soweit eigenmächtige Veränderungen und Eingriffe am Zubehör vorgenommen werden, bewirkt dies den Verlust der Herstellergarantie. Mangelhafte Ware wird in einer angemessenen Frist nach unserer Wahl nachgebessert oder ersetzt. Dies setzt eine schriftliche Aufforderung zur Mängelbeseitigung durch den Kunden gegenüber dem Hersteller voraus. Der Händler ist nicht Erfüllungshelfer des Herstellers. Im Falle des Fehlschlagens der Nachbesserung oder Ablehnung einer Nachlieferung stehen dem Kunden die gesetzlich vorgesehenen Gewährleistungsrechte zu. Alle weiteren Ansprüche sind ausgeschlossen (so z.B. etwa Ansprüche auf Erstattung von Arbeitslöhnen für entgangene Nutzungen, wegen entgangenem Gewinn und der gleich mehr). Auftretende Schäden, die durch Überlastung, unsachgemäße Behandlung sowie Einsatz entgegen der Bedienungsanleitung auftreten, fallen nicht unter die Garantiepflicht. Für Schäden durch Verschleiß, Nutzungsmerkmale und natürliche Alterung wird keine Garantie übernommen. Die Haftung des Herstellers für nur leichte Fahrlässigkeit ist ausgeschlossen. Änderungen im Sinne des technischen Fortschritts möglich. Mängel sind unverzüglich dem Vertragspartner anzuzeigen.

ZT17692 - Bordwandaufsatz kpl., 2,07 x 1,225 x 0,295 m (BH) verp.

(Bordwandaufsatz für Kastenaußenmaß 2,07x1,225x0,31m z.B. BH 7.5-20-12.1B)

ACHTUNG:

Die Montage muss mit zwei Personen erfolgen. Der Anhänger muss während der Montage gegen unbeabsichtigtes Kippen und Wegrollen gesichert sein!

Montagewerkzeug:

- 1 Sechskant-Stiftschlüssel Schlüsselweite 5
- 2 Ring- oder Maulschlüssel Schlüsselweite 10
- 2 Ring- oder Maulschlüssel Schlüsselweite 8
- 1 Bohrmaschine mit Bohrer ø5,5

Benötigte Teile u. Normteil:

siehe Tabelle Seite 2

Aufbauanleitung:

siehe Skizze Seite 2

Reihenfolge:

1. 4x Vierkantstopfen aus den Ecken und 8x weiße Stopfen aus den Ecksäulen Ihres Anhängers entfernen
2. Scharnieroberteile, die an den mitgelieferten Rückwänden dran sind, festschrauben
3. Verbindungsprofile in die Anhängerecken stecken (siehe Skizze Detail Y Einbaulage beachten) und wie in Detail X dargestellt handfest anziehen
4. Seitenwände auf die Verbindungsprofile stecken und wie in Detail X dargestellt handfest anziehen
5. die Rückwände vorn und hinten auf die Anhängerwände stellen und mit den Verschlüssen der Seitenwände verschließen
6. Scharniermontage siehe Skizze Seite 2 Detail Z
7. alle Schraubverbindungen festziehen

Sicherheitshinweis:

Bitte beachten Sie, dass die Teile des Bordwandaufsatzes maschinell gefertigt wurden und sich dabei Unebenheiten leider nicht ganz vermeiden lassen.

Gehen Sie daher bitte bei der Montage wie auch bei der Nutzung des Bordwandaufsatzes mit diesen Teilen umsichtig um.

Bei der Montage empfehlen wir, gegebenenfalls Schutzhandschuhe zu tragen! Kontrollieren Sie, ob alle Schraubverbindungen fest angezogen und gegen selbsttätiges Lösen gesichert sind.

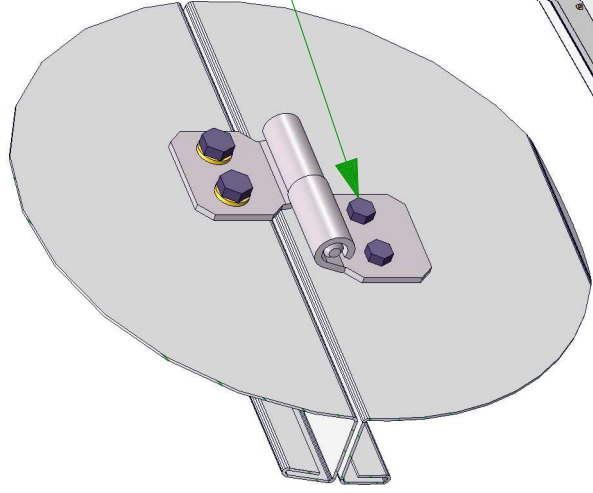
Wiederholen Sie diese Kontrolle regelmäßig nach ca. 50 km Fahrtstrecke.

Die Verwendung des Bordwandaufsatzes ist nur mit geschlossenen Wänden zulässig.

Sachnummer	Anzahl	Benennung 1
16492	2	Rückwand kpl. AN ..20-12..
18207	4	Verbindungsprofil vorgef. f. BWA (mini/BH)
18208	2	Seitenwand vorgef. 2,07m f. BWA (BH)
T3502600	8	Skt.-Schraube M5x12, verz.
T3506000	16	Linsenschr. m. Innenskt. M8x20, verz
T3515301	8	Skt.-Mutter M5 skl., verz.
T3522800	8	Scheibe 5,3 verz. DIN 9021 / ISO 7093
T3527300	16	Federring B8 verz.
T3900924	1	PE-Beutel 200x300 mm

T3506000 - Linsenschr. m. Innenskt. M8x20, verz (4x pro Ecke)
+ T3527300 - Federring B8 verz. DIN 127 (4x pro Ecke)

Z (1:2.5)

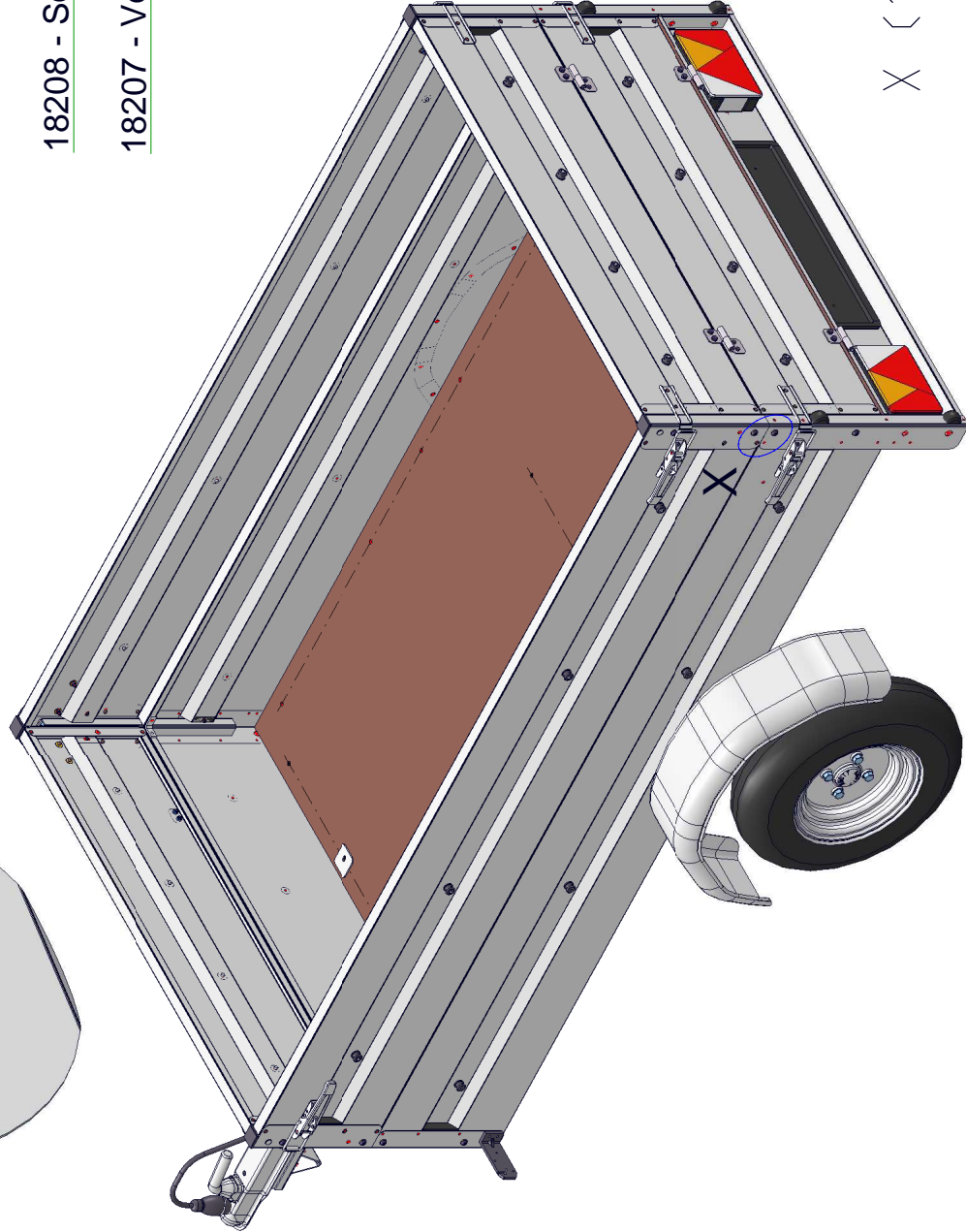


Vorbereitung:

Scharnier einhängen und Löcher auf Wand übertragen
danach Scharniere entfernen und mit Bohrer ø5,5 die
Löcher in die Wand bohren

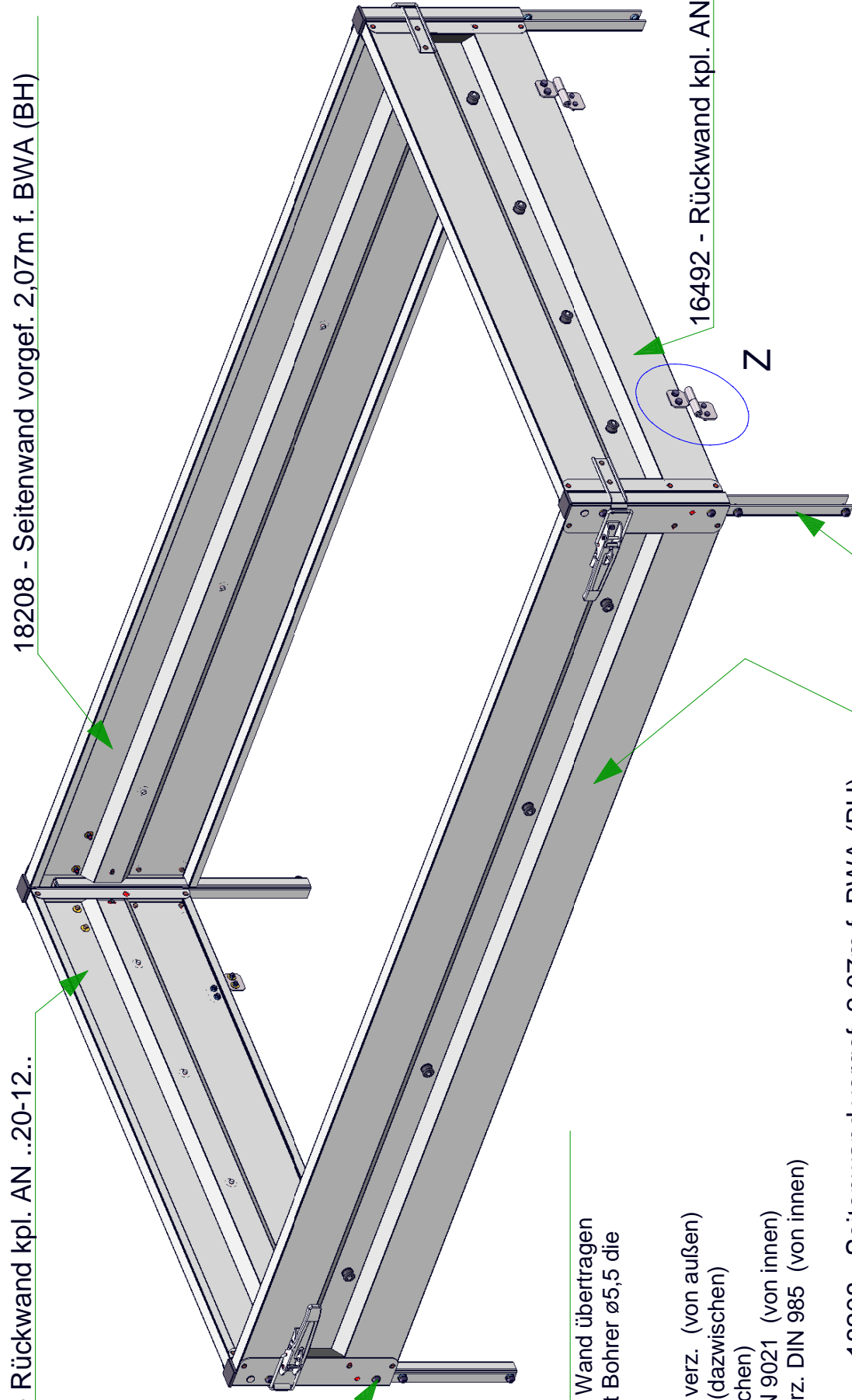
Montage:

T3502600 - Skt.-Schraube M5x12, verz. (von außen)
+ 42029 - Scharnierunterteil, gal Zn (dazwischen)
vorhandene Anhängervand (dazwischen)
+ T3522800 - Scheibe 5,3 verz. DIN 9021 (von innen)
+ T3515301 - Skt.-Mutter M5 skl., verz. DIN 985 (von innen)



X (1:2)

16492 - Rückwand kpl. AN ..20-12..



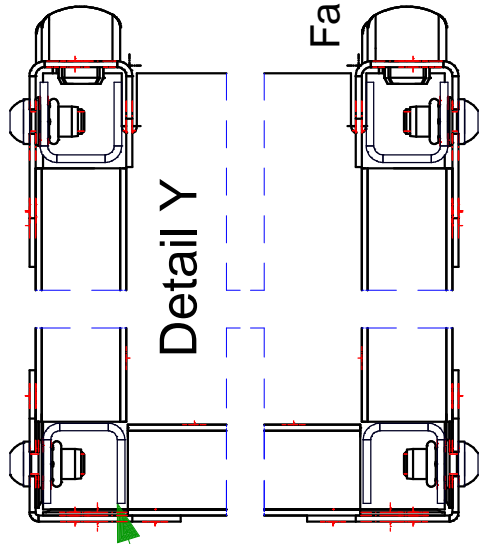
16492 - Rückwand kpl. AN ..20-12..

Z

18208 - Seitenwand vorgef. 2,07m f. BWA (BH)

18207 - Verbindungsprofil vorgef. f. BWA (mini/BH) (4x)

18207 - Verbindungsprofil vorgef. f. BWA (mini/BH) (4x)
auf Einbaulage achten offene Seite
muß zur Hänger Außenseite zeigen

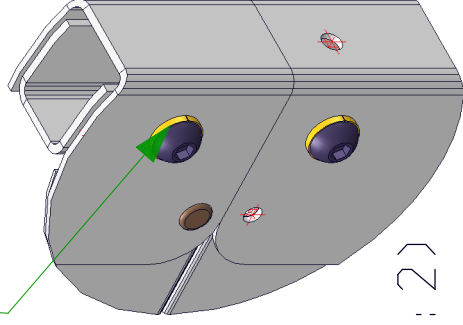


Detail Y

Fahrtrichtung
vorn

Fahrtrichtung
hinten

T3506000 -
Linsenschr. m. Innenskt. M8x20, verz (4x pro Ecke)
+ T3527300 -
Federring B8 verz. DIN 127 (4x pro Ecke)



Oberfläche		stema		Maßstab: 1:10	Gewicht: 29 kg
Metalleichtbau GmbH		Materialnummer:		Material:	
		Bezeichnung		Bezeichnung	
		Bordwandaufsatz kpl., 2,07 x 1,225 x 0,295 m (BH) verp.		Bordwandaufsatz kpl., 2,07 x 1,225 x 0,295 m (BH) verp.	
		Zeichnungsnummer		Zeichnungsnummer	
		ZT17692		ZT17692	
		Ers. f.i.		Ers. f.i.	
		Blatt 1		Blatt 1	
		Gr: A3		Gr: A3	