

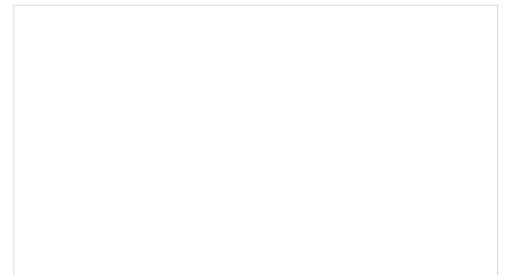
### Produktbeschreibung

Das Element besteht aus verzinktem Stahldraht in einer Stärke von 4,00 mm. Es wird zum Abhängen von Trockenbaudecken mit entsprechenden Abhängern zur Abhängung im Decken-, Trocken- und Stahlleichtbau verwendet. Der Draht mit einer Öse (Durchmesser von 6,00mm) bildet eine Seite und dient zur Befestigung an der Gebäudedecke. Am geraden Ende kann z.B ein Schnellabhänger montiert werden.



### Einsatzbereich

Das Produkt wird zur Befestigung der Trockenbauelemente in Unterkonstruktionen der Gebäude verwendet. Es wird zur Deckenabsenkung bei Gipskarton- oder Kassettenkonstruktionen eingesetzt.



### Produkteigenschaft

<b>Werkstoff</b>	Gezogener Draht
<b>Beschichtung</b>	Feuerverzinkte Beschichtung – mind. Z100 (DIN EN 10327)
<b>Stärke</b>	4,00 mm (DIN EN 10143)
<b>Brandverhalten</b>	Klasse A1 (EN 14195)
<b>Dauerhaftigkeit</b>	Korrosionsschutzklasse B
<b>Gefährliche Substanzen</b>	NPD

### Produktvarianten

Artikelnummer	Bezeichnung	Tragfähigkeitsklasse	Verpackungseinheit	Gewicht/St.
Auf Bestellung (1.348130 T)	Draht mit 6-125 mm Öse	0,50 kN	100 Stck.	0,0135 kg
25589326 (1.348131 T)	Draht mit 6-250 mm Öse	0,50 kN	100 Stck.	0,0252 kg
25586062 (1.348132 T)	Draht mit 6-375 mm Öse	0,50 kN	100 Stck.	0,0368 kg
25524381 (1.348133 T)	Draht mit 6-500 mm Öse	0,50 kN	100 Stck.	0,0485 kg
Auf Bestellung (1.348134 T)	Draht mit 6-750 mm Öse	0,50 kN	100 Stck.	0,0718 kg
Auf Bestellung (1.348135 T)	Draht mit 6-1000 mm Öse	0,50 kN	100 Stck.	0,0950 kg
Auf Bestellung (1.348136 T)	Draht mit 6-1200 mm Öse	0,50 kN	100 Stck.	0,1136 kg
Auf Bestellung (1.348137 T)	Draht mit 6-1500 mm Öse	0,50 kN	100 Stck.	0,1416 kg

Auf Bestellung (1.348138 T)	Draht mit 6-2000 mm Öse	0,50 kN	100 Stck.	0,1881 kg
Auf Bestellung (1.348131.1,5,1)	Draht mit 6-2500 mm Öse	0,50 kN	100 Stck.	0,2347 kg
Auf Bestellung (1.348135,1,3,T)	Draht mit 6-3000 mm Öse	0,50 kN	100 Stck.	0,2812 kg

Das tatsächliche Gewicht kann in einem Bereich von +/-5% variieren gemäß DIN EN10143

### Montage

Befestigen Sie den Draht durch die Öse an der Decke mittels Anker oder Nageldübel. Eine weitere Möglichkeit besteht darin, den Draht an der Trägerklammer zu befestigen, die mit einem Stahlträger verbunden ist. Bringen Sie die flache Seite an der doppelten oder einzelnen Federklammer an, die Teil des Produkts ist und für das spätere Abhängeprofil bestimmt ist. Das ermöglicht eine schnelle und einfache Nivellierung.



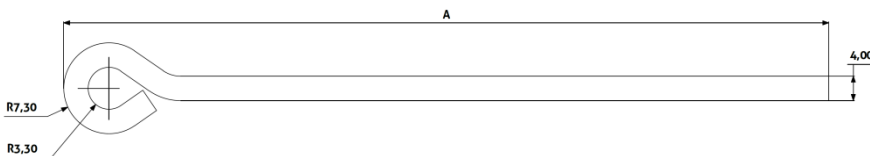
### Lieferform

Die Drähte mit einer Länge von bis zu 500 mm werden im Karton zu je 100 Stück verpackt. Längere Varianten werden zu 100 Stück mit Kabelbinder verpackt. Alle Abmessungen sind mit einem Kennzeichnungsetikett versehen.

### Empfohlene Lagerung

Das Produkt muss in trockener und temperierter Umgebung gelagert werden, in der es vor Kondenswasserbildung auf der Oberfläche des Produkts und vor Beschädigung der Verpackung geschützt ist.

### Technische Zeichnung



Artikelnummer	Produkt	Gewicht	A
TMD-0159	Draht mit Öse – 125 mm	0,0142 kg	125 mm
TMD-0160	Draht mit Öse – 250 mm	0,0265 kg	250 mm
TMD-0161	Draht mit Öse – 375 mm	0,0387 kg	375 mm
TMD-0162	Draht mit Öse – 500 mm	0,0510 kg	500 mm
TMD-0163	Draht mit Öse – 750 mm	0,0755 kg	750 mm
TMD-0164	Draht mit Öse – 1000 mm	0,1000 kg	1000 mm
TMD-0165	Draht mit Öse – 1200 mm	0,1196 kg	1200 mm
TMD-0166	Draht mit Öse – 1500 mm	0,1490 kg	1500 mm
TMD-0167	Draht mit Öse – 2000 mm	0,1980 kg	2000 mm
TMD-0853	Draht mit Öse – 2500 mm	0,2470 kg	2500 mm
TMD-0852	Draht mit Öse – 3000 mm	0,2960 kg	3000 mm