

**KOMBITAUCHPUMPE 750 W**

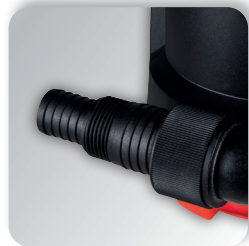
Die 750 Watt der SWP750 scheppach Kombi-Schmutzwasserpumpe reichen aus, um innerhalb einer Stunde bis zu 20 000 Liter Wasser zu pumpen. Flachabsaugend für Klarwasser bis zu 1 mm Restwasserstand oder Absaugung von Schmutzwasser mit bis zu 30 mm Partikelgröße – die SWP750 ist flexibel einsetzbar. Der justierbare Schwimmer verhindert, dass die Pumpe trockenläuft, um sie vor Schaden zu schützen.

- Vielseitige Einsatzmöglichkeiten: Baugrube oder Teich trockenlegen, Keller auspumpen, sauberes, dreckiges oder sandiges Wasser bewegen
- 750 Watt starker Motor in einem kompakten Gehäuse
- Fördermenge 20 000 Liter pro Stunde
- max. Förderhöhe 8,5 m
- 10 m Stromkabel
- Schwimmerschalter zum automatischen Abschalten als Schutz vor dem Trockenlaufen
- 1 mm Flachwasser Saugfunktion
- Zwei verschiedene, leicht austauschbare Basis-Module für Schmutzwasser und sauberes Wasser

**Leistungsstarker  
750 W Motor**

**Fördermenge max.:  
20 000 L/h**

**10 m Stromkabellänge**

**PRODUKTDATEN**

Abmessung L x B x H	176 x 179 x 326 mm
Fördermenge max.	20 000 L/h
Einschaltdruck	1,5 bar
Abschaltdruck	3 bar
Maximalwert der Pumpe	4,5 bar
Förderhöhe max.	8,5 m
Ansaughöhe max.	8 m
Wassertemperatur max.	35°C
Partikelgröße max.	1 mm
Motor	220 – 240 V~ / 50 Hz
Motorleistung	750 W
Stromkabellänge	10 m

**LOGISTISCHE DATEN**

Gewicht netto / brutto	5,1 / 5,7 kg
Abmessung Verpackung	199 x 198 x 356 mm
Artikelnummer	5909508901
EAN	4046664112136
20 Container	1680 Stück
40 Container	3480 Stück
40 HQ Container	4060 Stück