

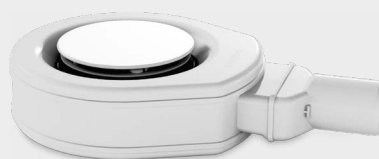
ABLAUFTECHNIK

ABLAUFGARNITUREN KA 90 EMAILLIERT



KALDEWEI KA 90 Standard Mod. 4045

- Patentierte Ablauftechnik
- Ablaufleistung: 0,65 l/s (gemessen nach DIN EN 274)
- Entspricht DIN EN 274 (bestätigt vom TÜV Rheinland) mit Sperrwasserhöhe 50 mm
- Anschlussdurchmesser 50 mm



KALDEWEI KA 90 ultraflach Mod. 4449

- Patentierte Ablauftechnik
- Ablaufleistung: 0,5 l/s (gemessen nach DIN EN 274)
- Entspricht nicht DIN EN 274 (Sperrwasserhöhe 30 mm)
- Anschlussdurchmesser 40 mm



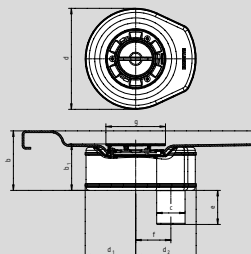
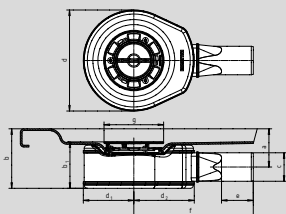
KALDEWEI KA 90 extraflach Mod. 4049

- Patentierte Ablauftechnik
- Ablaufleistung: 0,6 l/s (gemessen nach DIN EN 274)
- Entspricht nicht DIN EN 274 (Sperrwasserhöhe 30 mm)
- Anschlussdurchmesser 50 mm



KALDEWEI KA 90 senkrecht Mod. 4053

- Patentierte Ablauftechnik
- Ablaufleistung: 1,2 l/s (gemessen nach DIN EN 274)
- Entspricht DIN EN 274 (bestätigt vom TÜV Rheinland) mit Sperrwasserhöhe 50 mm
- Anschlussdurchmesser 50 mm



		KA 90 Standard 4045	KA 90 extraflach 4049	KA 90 ultraflach 4449	KA 90 senkrecht 4053
Anschlusshöhe Siphon	a	Wannentiefe** + 42,5 mm	Wannentiefe** + 37 mm	Wannentiefe** + 31 mm	-
Höhe Duschwanne mit Siphon	b	Wannentiefe** + 80 mm	Wannentiefe** + 69 mm	Wannentiefe** + 60 mm	Wannentiefe** + 80 mm
Bauhöhe	b ₁	81 mm	70 mm	61 mm	81 mm
Durchmesser Anschlussrohr	c	50 mm	50 mm	40 mm	50 mm
Außenabmessungen	d; d ₁ ; d ₂	180; 90; 107 mm	180; 90; 107 mm	180; 90; 107 mm	180; 90; 107 mm
Länge Anschlussrohr (ablängbar)	e	55 mm	50 mm	50 mm	60 mm
Abstand Siphonachse zum Anschlussrohr	f	210 mm	198 mm	198 mm	60 mm
Außendurchmesser Ablaufdeckel	g	105 mm	105 mm	105 mm	105 mm

**Wannentiefe entspricht Maß „c“ der gewünschten Duschwanne. In der Planungsphase beachten Sie bitte die Hinweise in den Einbauanleitungen. Diese finden Sie unter www.kaldewei.de