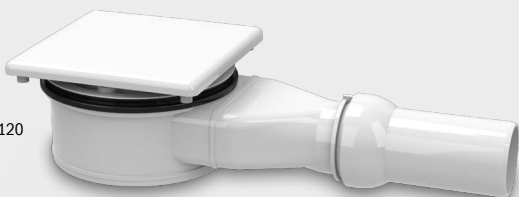


# ABLAUFTECHNIK

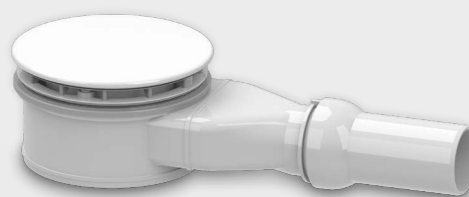
## ABLAUFGARNITUREN KA 120 UND KA 125

KALDEWEI KA 120  
Mod. 4091



- patentierte Ablaufgarnitur KA 120
- Ablaufleistung: 0,85 l/s (gemessen nach DIN EN 274)
- Ablaufdeckel emailliert und absolut plan mit der Duschwanne
- entspricht der EN 274 (bestätigt vom TÜV Rheinland)
- leichte Reinigung

KALDEWEI KA 125  
Mod. 4096



- patentierte Ablaufgarnitur KA 125
- Ablaufleistung: 0,85 l/s (gemessen nach DIN EN 274)
- Ablaufdeckel emailliert und absolut plan mit der Duschwanne
- entspricht der EN 274 (bestätigt vom TÜV Rheinland)
- leichte Reinigung

KALDEWEI KA 120 senkrecht  
Mod. 4093

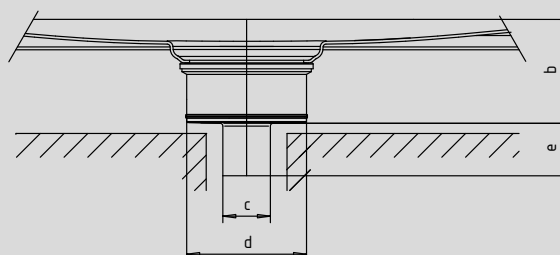
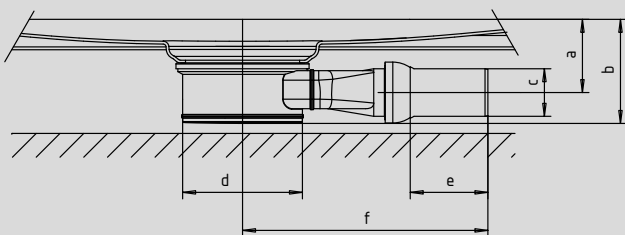


- patentierte Ablaufgarnitur KA 120 senkrecht
- Ablaufleistung: 1,4 l/s (gemessen nach DIN EN 274)
- Ablaufdeckel emailliert und absolut plan mit der Duschwanne
- entspricht der EN 274 (bestätigt vom TÜV Rheinland)
- leichte Reinigung

KALDEWEI KA 125 senkrecht  
Mod. 4098

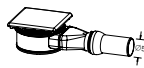
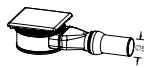
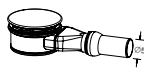



- patentierte Ablaufgarnitur KA 125 senkrecht
- Ablaufleistung: 1,4 l/s (gemessen nach DIN EN 274)
- Ablaufdeckel emailliert und absolut plan mit der Duschwanne
- entspricht der EN 274 (bestätigt vom TÜV Rheinland)
- leichte Reinigung



	KA 120	KA 125	KA 120 senkrecht	KA 125 senkrecht
	4091	4096	4093	4098
Anschlusshöhe Siphon	a	76	49	49 mm
Gesamt-Aufbauhöhe (Höhe Duschwanne mit Siphon)	b	107	107	109 mm
Durchmesser Anschlussrohr	c	50	50	50 mm
Außendurchmesser am Siphontopf	d	130	130	130 mm
Länge Anschlussrohr (ablängbar)	e	82	55	55 mm
Abstand Siphonachse zum Anschlussrohr	f	260	-	-

Die Verwendung einer Rückflusssicherung wird empfohlen. Je nach Aufbauhöhe und Siphon ist eine Bodenaussparung zu berücksichtigen.

Ablaufgarnituren	Modell Art.-Nr.		Farbpreisgruppen			EUR
			Alpinweiß (I)	Sanitärfarben (II, III)	Coord. Colours (IV)	
Ablaufgarnitur KA 120 Ablaufleistung: 0,85 l/s (gemessen nach DIN EN 274)	<b>4091</b> 6877 <b>7070</b> xxxx					
Ablaufgarnitur KA 125 Ablaufleistung: 0,85 l/s (gemessen nach DIN EN 274)	<b>4096</b> 6897 <b>1060</b> xxxx					
Ablaufgarnitur KA 120 senkrecht Ablaufleistung: 1,4 l/s (gemessen nach DIN EN 274)	<b>4093</b> 6877 <b>7078</b> xxxx					
Ablaufgarnitur KA 125 senkrecht Ablaufleistung: 1,4 l/s (gemessen nach DIN EN 274)	<b>4098</b> 6897 <b>1062</b> xxxx	