

80 kg

Glastür/Zimmertür



Komplettbausatz 1

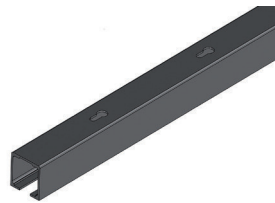
Der Komplettbausatz 1 besteht aus den sechs unten aufgeführten Einzelteilen. (Befestigungsmaterial inklusive).

Laufschiene-Länge: 1,90m
Produkt-Nr. 20108771

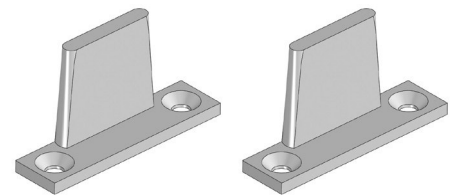
Inhalt des Komplettbausatzes:

Tragkraft pro Türblatt:	max. 80 kg
Komplettbausatz für:	1 Türblatt
Schiene:	Aluminium
Laufrichtung:	gerade
Tür-/Glasstärke:	25mm/8–10mm
Türhöhe:	max. 2000mm
Türbreite:	bis max. 950mm
für Öffnungsbreiten:	max. 950mm

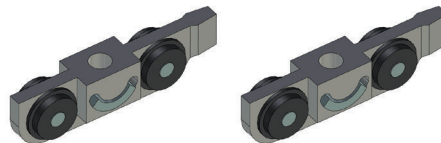
Laufschiene 1 Stück
1,90m



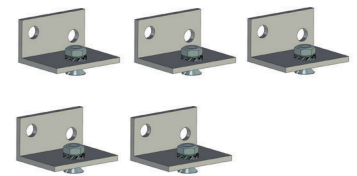
Bodenführung 2 Stück



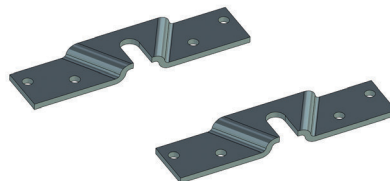
Doppelrollapparat 2 Stück



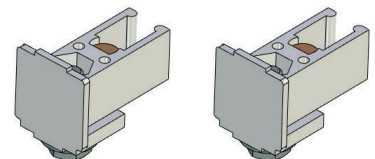
Wandwinkel 5 Stück



Anschraubplatte 2 Stück



Türstopper 2 Stück

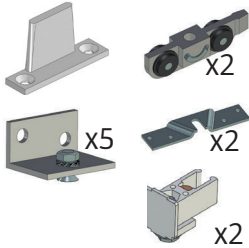


Glastür/Zimmertür

80 kg

Zusatztürbausatz

(Befestigungsmaterial inklusive).



Produkt-Nr.
20108799

(Nicht im Komplettbausatz enthalten.
Bei Bedarf zusätzlich und exklusiv
online verfügbar)

Zusatzschiene

1 Stück
1,90m

(Befestigungsmaterial inklusive).

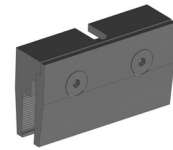


Produkt-Nr.
20108780

Zusatzglasklemmhalter

1 Stück

(Befestigungsmaterial inklusive).

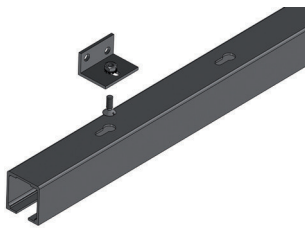


Produkt-Nr.
14077895

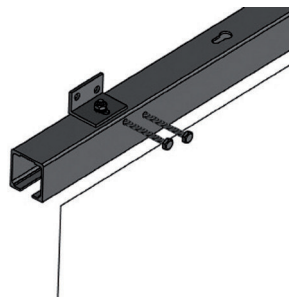
(Nicht im Komplettbausatz enthalten.
Bei Bedarf zusätzlich verfügbar)

So wird's gemacht:

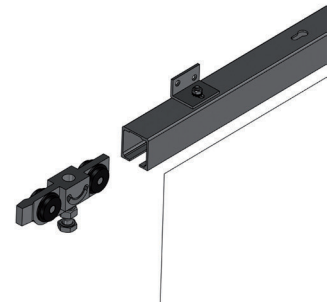
1.



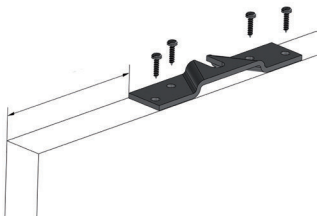
2.



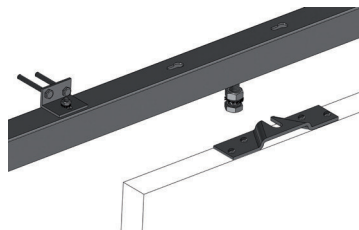
3.



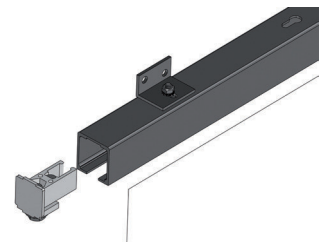
4.



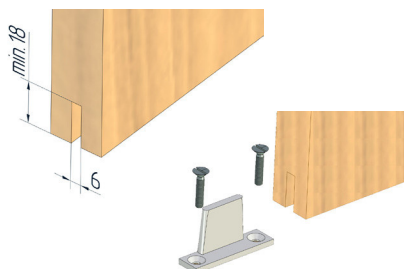
5.



6.



7.



8.

