

**180 kg**

**Schiebetorbeschlag 2 m  
-Industrietor-  
zur Wandmontage  
- aus verzinktem Stahl -**

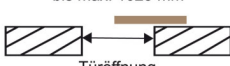


für 1 Tür

Türgewicht  
bis max. 180 kg

Türstärke  
min. 32 mm

Türbreite (TB)  
bis max. 1025 mm



Türöffnung  
max. 1000 mm

**Beschlagsinhalt**

1 x 2 m verz. Stahllaufschiene  
2 x doppelpaariger Rollapparat  
2 x Anschraubplatte  
4 x Wandmuffe  
2 x Schienentürstopper  
2 x Führungsrolle auf  
Anschraubplatte

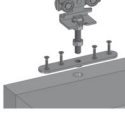
Zusatzbeschläge für weitere  
Türen oder breitere  
Türöffnungen **online** erhältlich

**Vorarbeiten**



**Montage**

1



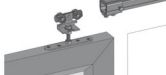
2



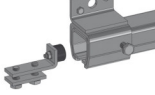
3



4



5



6



**Hersteller:**

Heinr. Betz Söhne

Blumenstr. 24

D-42477 Radevormwald

Art.-Nr. 80852



4001425808529