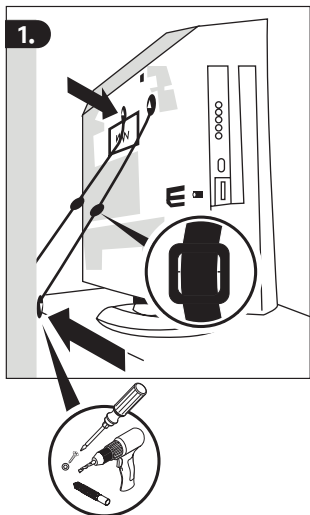




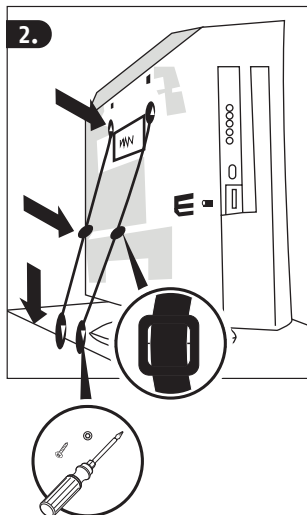
Security Tech Germany

DE

Wandmontage



Möbelmontage

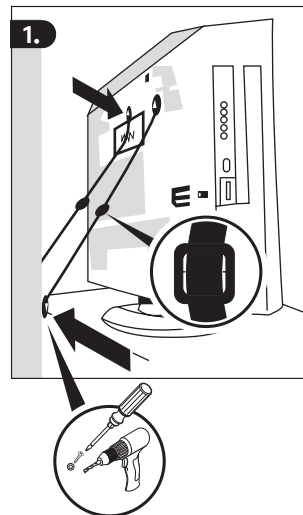


ACHTUNG:
Schrauben vorsichtig von Hand am Fernsehgerät festschrauben. Keinen Akku-Schrauber verwenden!

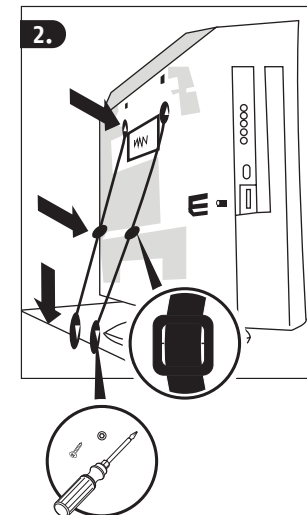
Bitte überprüfen Sie, dass die Gurte straff gezogen sind!

GB

Installation to wall



Installation to furniture



ATTENTION:
Carefully tighten the screws on the TV by hand. Do not use a cordless screwdriver!

Please check that the straps are pulled tight!



VORSICHT:
Bitte lesen Sie diese Anleitung vor der Montage und Inbetriebnahme sorgfältig durch. Bewahren Sie die Anleitung auf, solange Sie den Artikel in Gebrauch haben und unterweisen Sie jeden Nutzer in die Bedienung.

Anwendung nur durch Erwachsene!

ABUS haftet nicht für Mängel und Schäden, die durch unsachgemäße Bedienung, normalen Verschleiß und Nichtbeachtung dieser Anleitung entstanden sind.

Dübel für die Wandbefestigung sind im Lieferumfang nicht enthalten!



©ABUS
August Bremicker Söhne KG
Altenhofer Weg 25
D 58300 Wetter
Tel.: +49 23 35 63 40
www.abus.com
info@abus.de



CAUTION:
Please read this guide carefully before installation and use. Keep these instructions for as long as you are using the item and provide all users with instruction on how to use it.

For use by adults only!

ABUS assumes no liability for defects or damage that has been caused by improper use, normal wear and tear or non-compliance with this operating and installation instructions document.

Plugs for wall mounting are not included!



©ABUS
August Bremicker Söhne KG
Altenhofer Weg 25
D 58300 Wetter
Tel.: +49 23 35 63 40
www.abus.com
info@abus.de



VORSICHT!



Hinweise zur Montage/Bedienung.



CAUTION!



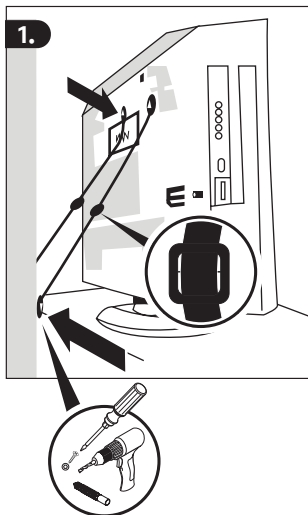
Further fitting / using details



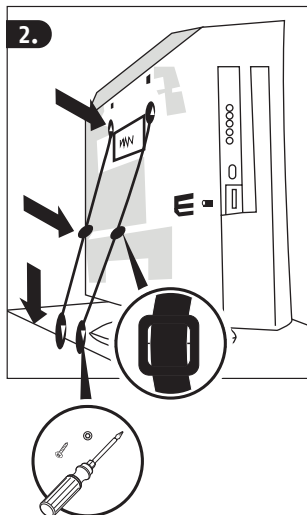
Security Tech Germany

FR

Installation au mur



Installation sur les meubles



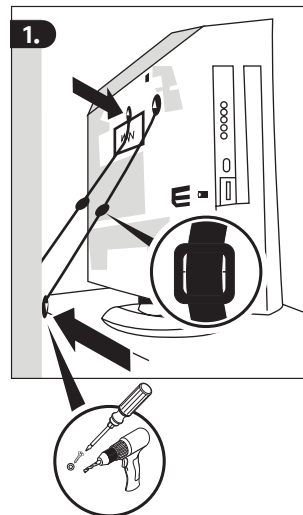
ATTENTION:

Serrer manuellement et avec précaution les vis sur le téléviseur. Ne pas utiliser de visseuse sans fil !

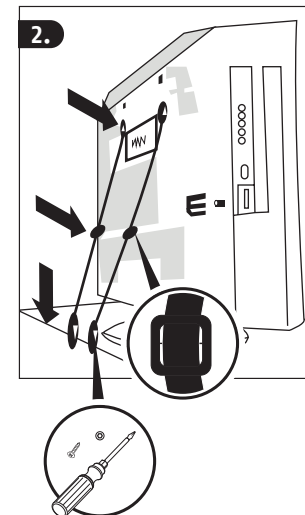
Vérifiez que les sangles sont bien tendues !

IT

Per l'installazione a parete



Per l'installazione di mobili



ATTENZIONE:

Avvitare saldamente a mano le viti al televisore, prestando attenzione. Non utilizzare avvitatori a batteria!

Si prega di verificare che le cinghie siano ben tese!



ATTENTION:

Veillez lire cette notice attentivement avant le montage et la mise en service. Conservez cette notice tant que vous utilisez l'article. Tous les utilisateurs doivent en prendre connaissance.

ABUS décline toute responsabilité pour des vices et dommages résultant d'une utilisation incorrecte, de l'usure normale ou de la non-observation des présentes instructions.

Utilisation exclusivement réservée aux adultes !

Chevilles pour montage mural ne sont pas inclus!



ATTENTION !



Instructions de montage / utilisation

Nous nous réservons le droit de toutes modifications techniques. Nous n'assumons aucune responsabilité pour des erreurs ou défauts d'impression éventuels.

©ABUS | D 58292 Wetter | Germany



©ABUS
August Bremicker Söhne KG
Altenhofer Weg 25
D 58300 Wetter
Tel.: +49 23 35 63 40
www.abus.com
info@abus.de



ATTENZIONE:

Si raccomanda di leggere con attenzione le istruzioni prima di eseguire il montaggio e la messa in servizio. Conservare le istruzioni per tutto il tempo in cui il prodotto sarà utilizzato e istruire ogni utente sulle modalità di funzionamento.

ABUS non è responsabile per difetti o danni causati da un utilizzo non appropriato, dal normale logoramento o dalle mancate osservanza delle presenti istruzioni.

Tasselli per il montaggio a parete non sono inclusi!

Per uso solo da persone adulte!



ATTENZIONE!



Note per l'installazione / uso

Ci si riservano modifiche tecniche. Per errori e refusi di stampa non ci si assume alcuna responsabilità. ©ABUS | D 58292 Wetter | Germany



©ABUS
August Bremicker Söhne KG
Altenhofer Weg 25
D 58300 Wetter
Tel.: +49 23 35 63 40
www.abus.com
info@abus.de